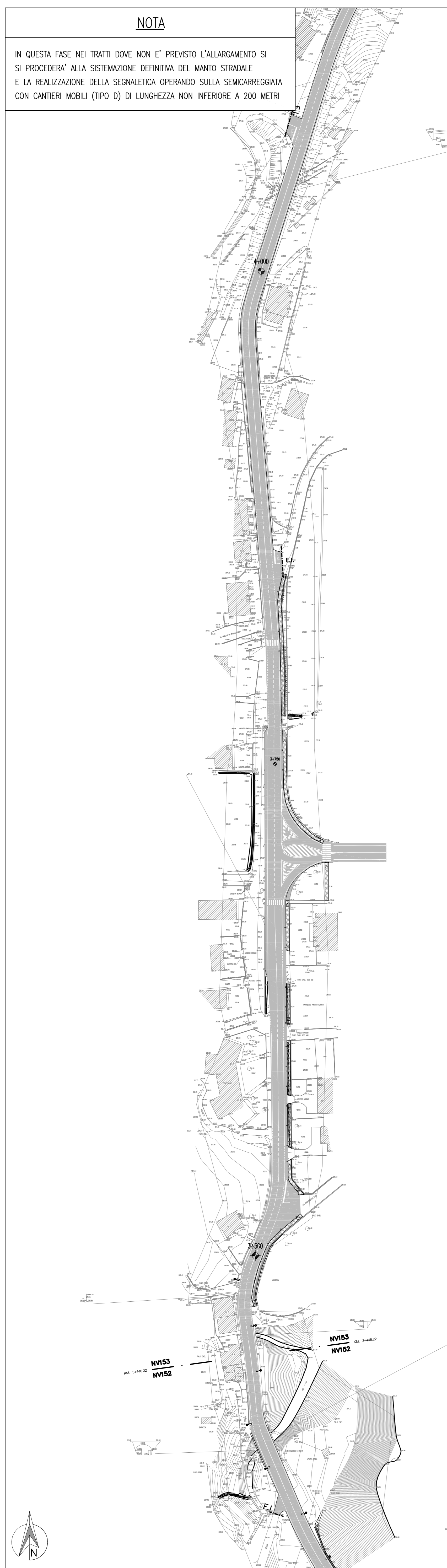
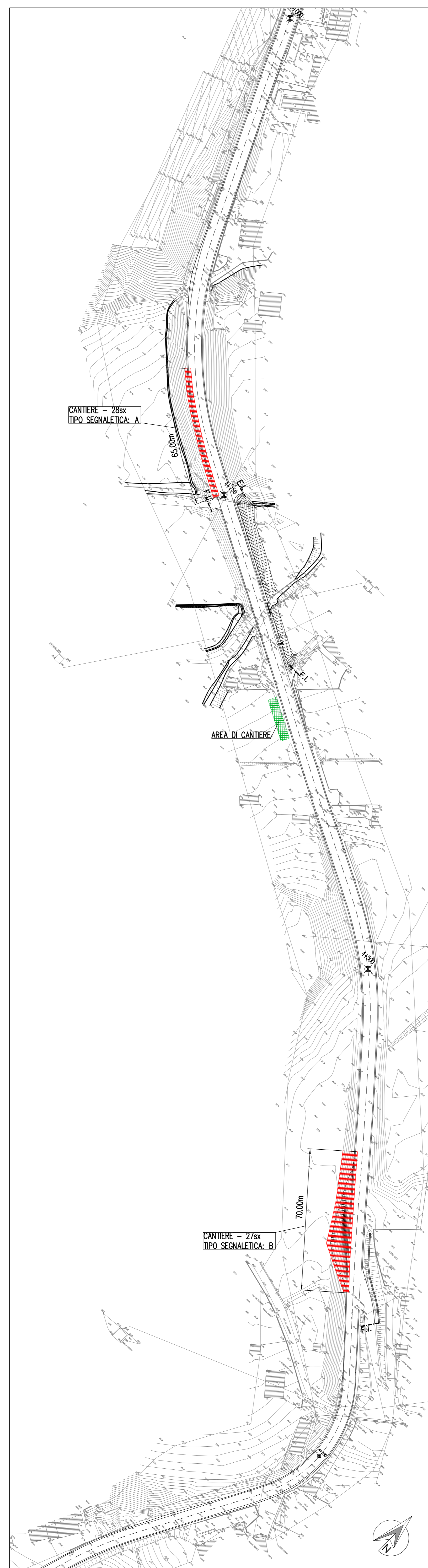


TRATTO 7 - FASE 1 - GESTIONE DEL TRAFFICO  
SCALA 1:1000



TRATTO 7 - FASE 2 - STATO FINALE  
SCALA 1:1000

**NOTA**  
IN QUESTA FASE NEI TRATTI DOVE NON E' PREVISTO L'ALLARGAMENTO SI SI PROCEDERA' ALLA SISTEMAZIONE DEFINITIVA DEL MANTO STRADALE E LA REALIZZAZIONE DELLA SEGNALETICA OPERANDO SULLA SEMICARREGGIATA CON CANTIERI MOBILI (TIPO D) DI LUNGHEZZA NON INFERIORE A 200 METRI



TRATTO 8 - FASE 1 - GESTIONE DEL TRAFFICO  
SCALA 1:1000

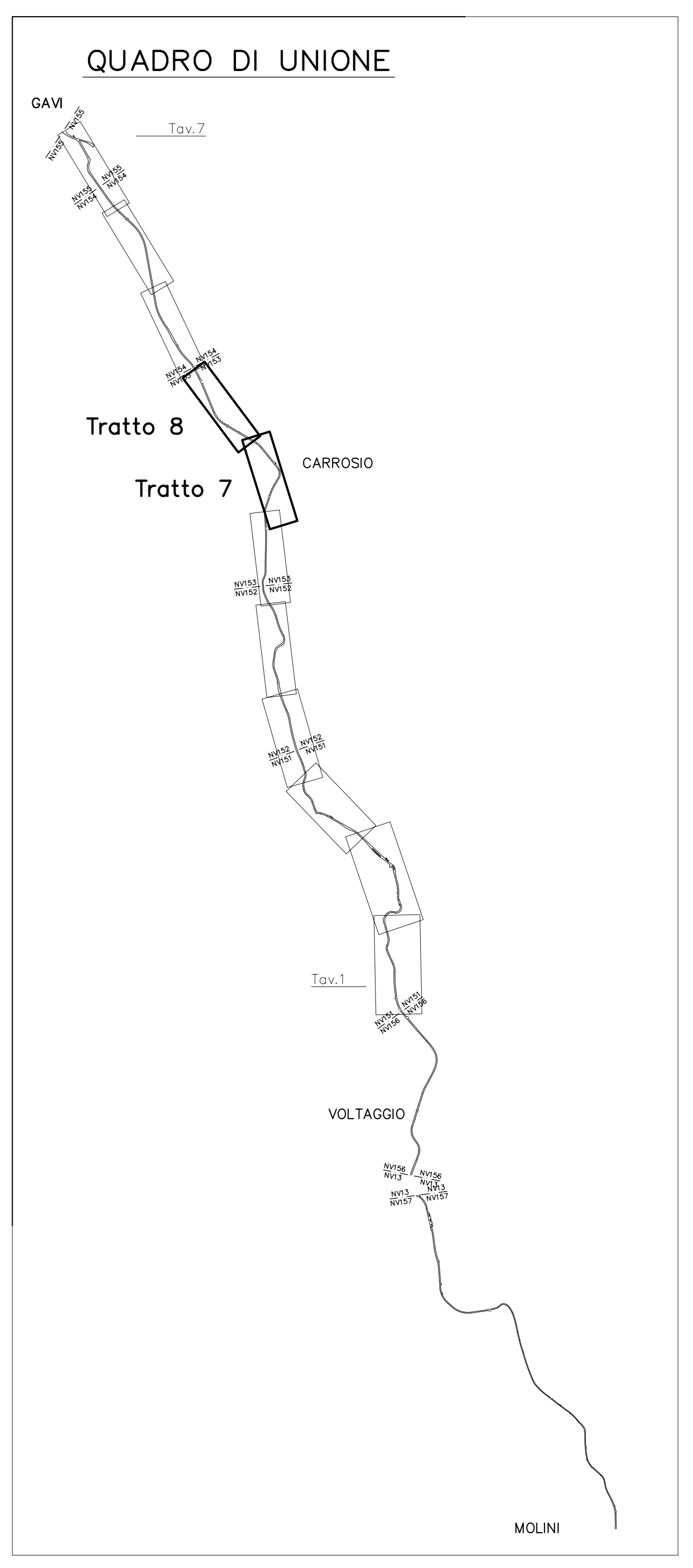


TRATTO 8 - FASE 2 - GESTIONE DEL TRAFFICO  
SCALA 1:1000



TRATTO 8 - FASE 3 - STATO FINALE  
SCALA 1:1000

**NOTA**  
IN QUESTA FASE NEI TRATTI DOVE NON E' PREVISTO L'ALLARGAMENTO SI SI PROCEDERA' ALLA SISTEMAZIONE DEFINITIVA DEL MANTO STRADALE E LA REALIZZAZIONE DELLA SEGNALETICA OPERANDO SULLA SEMICARREGGIATA CON CANTIERI MOBILI (TIPO D) DI LUNGHEZZA NON INFERIORE A 200 METRI



**NOTA**  
PER GLI SCHEMI DELLA SEGNALETICA PROVVISORIA DI CANTIERE SI RIMANDA ALL'ELABORATO SPECIFICO

COMMITTENTE: **RFI** RETE FERROVIARIA ITALIANA GRUPPO FERROVIE DELLO STATO ITALIANO

ALTA Sorveglianza: **ITALFERR** GRUPPO FERROVIE DELLO STATO ITALIANO

GENERAL CONTRACTOR: **COCLV** Cantieri e Impianti Integrati S.p.A.

INFRASTRUTTURE FERROVIARIE STRATEGICHE DEFINITE DALLA LEGGE OBIETTIVO N.443/01  
TRATTA A.V./A.C. TERZO VALICO DEI GIOVI  
PROGETTO ESECUTIVO

Adeguamento S.P. 160 di Val Lemme  
Cantierizzazione  
Tav. 5

GENERAL CONTRACTOR	DIRETTORE LAVORI		SCALA:
Composto <b>Cociv</b> Ing. G. Camparini			1:1000

COMMESSA	LOTTO	FASE	ENTE	TIPO DOC	OPERA/DISCIPLINA	PROGR.	REV.
1651	01	E	CV	P7	NVIS0X	022	A

PROGETTAZIONE	Rev.	Descrizione emissione	Redatto	Data	Verificato	Data	Progettista	Data	IL PROGETTISTA
AD		Prima emissione	I.C. srl	19/09/12	Ing. P. Colli	21/09/12	E. Pagan	25/09/12	Ing. E. GRANER

Nome File: 0214-COCLV-FAV160-022-000  
CUP: F58H0000000000