

- LOTTI OGGETTO IMPIANTO FV
- STAZIONE ELETTRICA OTTANA
- INTERCONNESSIONE



IMPIANTO AGRIVOLTAICO E OPERE DI CONNESSIONE
PACIFICO DOLOMITE S.R.L.
 POTENZA IMPIANTO 83,19 MW - COMUNE DI NORAGUGUME (NU)

Proponente

PACIFICO DOLOMITE S.R.L.
 PIAZZA WALTER VON VOGELWEIDE 8 - 39100 BOLZANO - P.IVA: 03158110217 - PEC: pacificodolomitesrl@legalmail.it

Progettazione

Ing. Antonello Rutilio
 VIA R. ZANDONAI 4 - 44124 - FERRARA (FE) - P.IVA: 00522150382 - PEC: incico@pec.it
 Tel.: +39 0532 202613 - email: a.rutilio@incico.com

Collaboratori

P.ind. Michele Lambertini
 VIA R. ZANDONAI 4 - 44124 - FERRARA (FE) - P.IVA: 00522150382 - PEC: incico@pec.it
 Tel.: +39 0532 202613 - email: m.lambertini@incico.com

Coordinamento progettuale

SOLAR-IT s.r.l.
 VIA ILARIA ALPI 4 - 46100 - MANTOVA (MN) - P.IVA: 02627240209 - PEC: solarit@lamiapiec.it
 Tel.: +39 0425 072 257 - email: info@solaritglobal.com

Titolo Elaborato

P.U.C. - Piano Urbanistico Comunale - Siti Archeologici

| LIVELLO PROGETTAZIONE | COD. ELABORATO | FILE NAME | DATA | SCALA |
|-----------------------|----------------|-------------------------------|----------|-------|
| DEFINITIVO | PD_TAV19.i | 22SOL08_PD_TAV19.00 - PUC.DWG | 23/12/22 | -- |

Revisioni

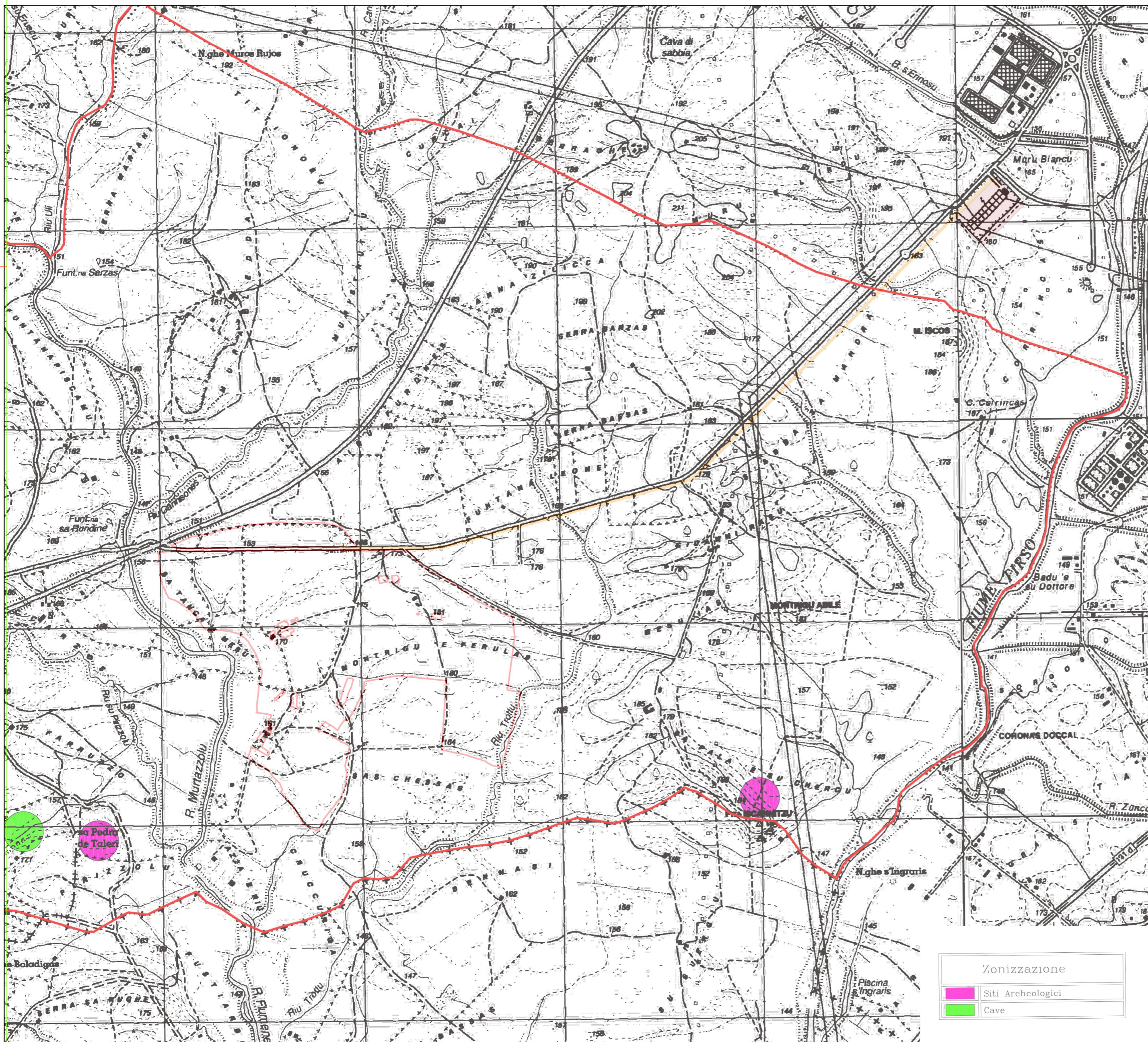
| REV. | DATA | DESCRIZIONE | ESEGUITO | VERIFICATO | APPROVATO |
|------|----------|----------------------|----------|------------|-----------|
| 0 | 23/12/22 | EMISSIONE PERMITTING | LBO | MLA | ARI |



COMUNE DI NORAGUGUME (NU)
 REGIONE SARDEGNA



PACIFICO



| Zonizzazione | |
|--------------|-------------------|
| | Siti Archeologici |
| | Cave |