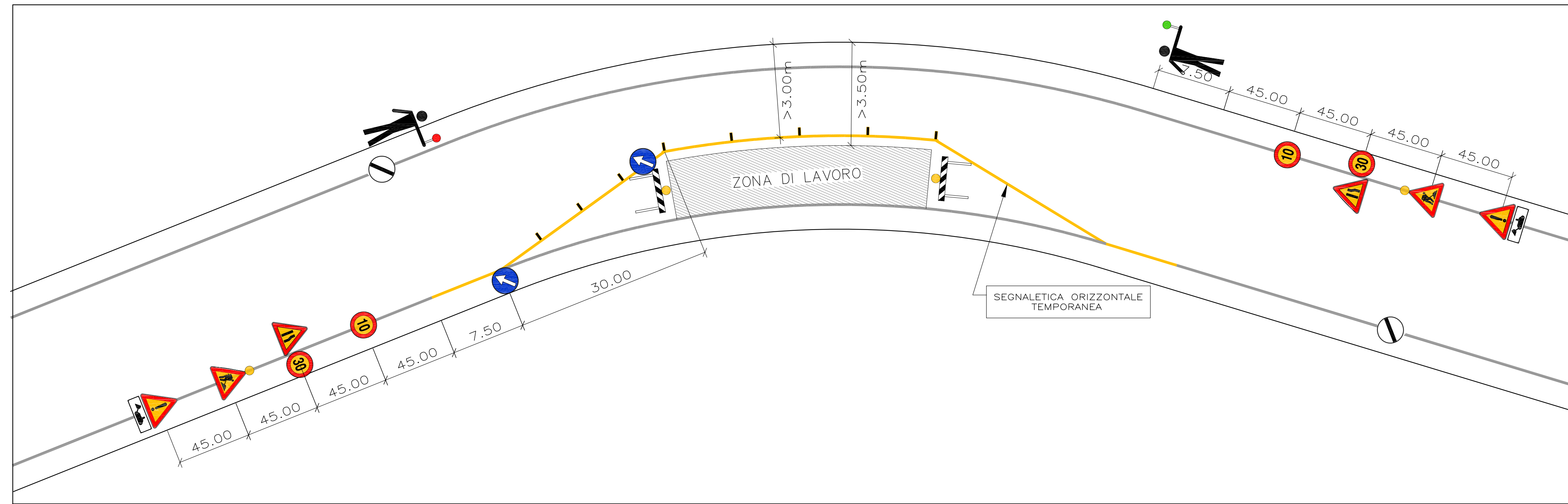
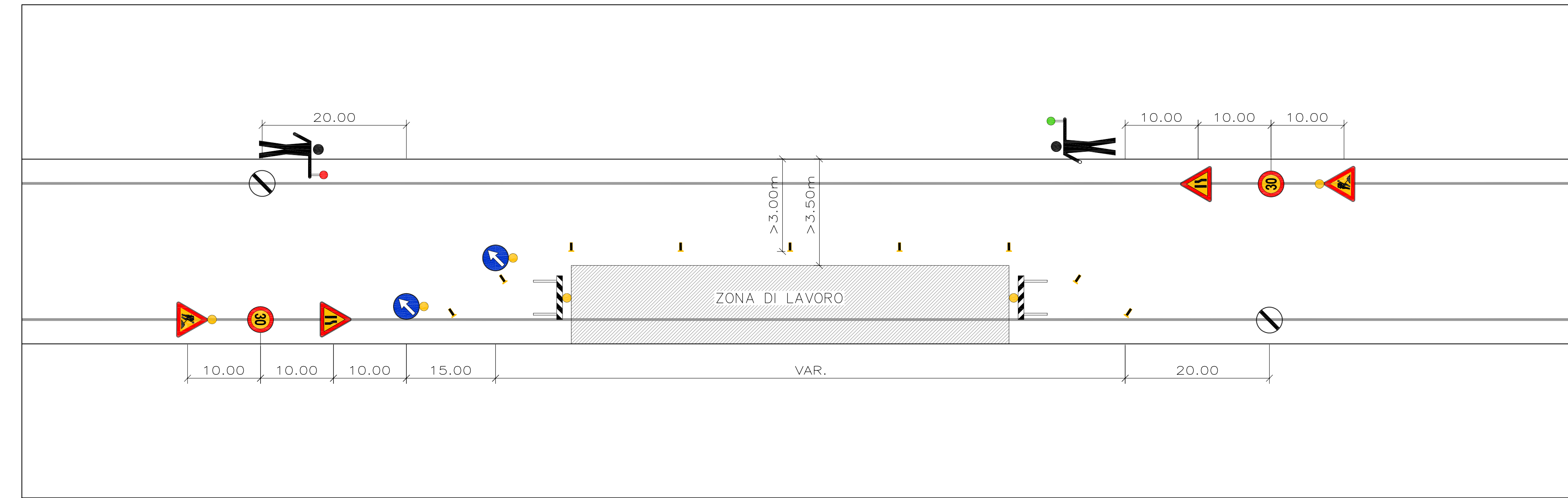


**C** LAVORI IN ZONA A SCARSA VISIBILITA' SENSO ALTERNATO CON MOVIERE



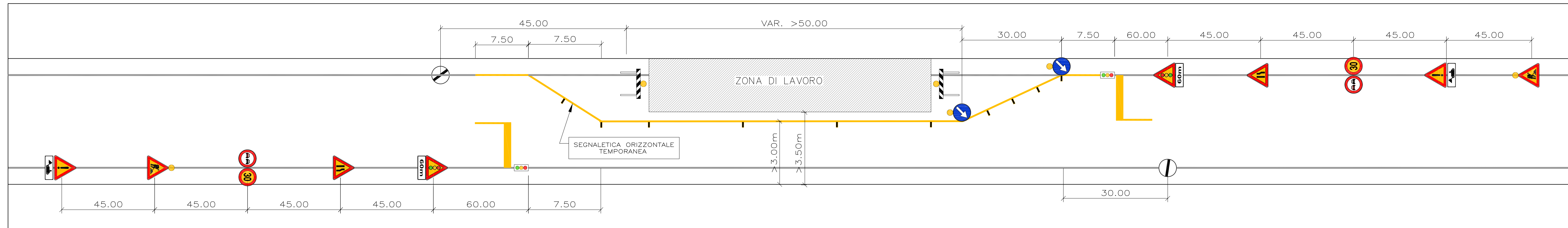
SEGNALETICA DA ADOTTARE IN CASO DI LAVORI IN ZONE A SCARSA VISIBILITA' - ( TAV. 71 D.M. 10 luglio 2002 )

**D** SISTEMAZIONE FINALE DELLA CARREGGIATA CON CANTIERE MOBILE E MOVIERE



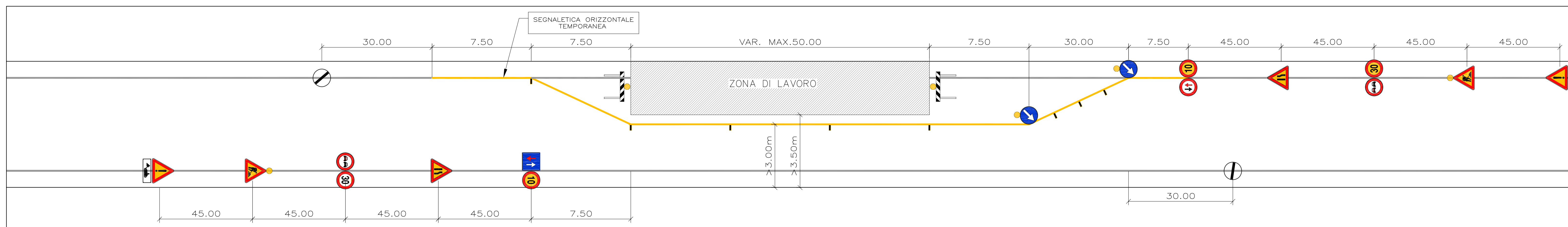
SEGNALETICA DA ADOTTARE PER CANTIERE MOBILE CON DURATA INFERIORE A 7gg - ( TAV. 73 D.M. 10 luglio 2002 )

**A** LAVORI SUL MARGINE DELLA CARREGGIATA O SULLA BANCHINA SENSO ALTERNATO REGOLATO DA IMPIANTO SEMAFORICO

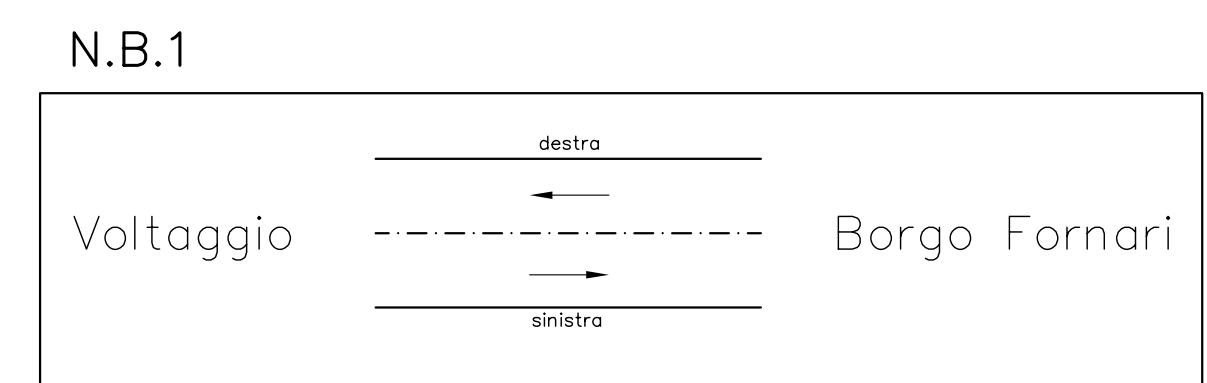


SEGNALETICA DA ADOTTARE NEI CASI IN CUI LA ZONA DI LAVORO HA UN'ESTENSIONE SUPERIORE A 50m - ( TAV. 66 D.M. 10 luglio 2002 )

**B** LAVORI SUL MARGINE DELLA CARREGGIATA O SULLA BANCHINA SENSO ALTERNATO CON OBBLIGO E DIRITTO DI PRECEDENZA



SEGNALETICA DA ADOTTARE NEI CASI IN CUI LA ZONA DI LAVORO HA UN'ESTENSIONE INFERIORE AI 50m - ( TAV. 64 D.M. 10 luglio 2002 )



N.B.2

Le diciture FASE 1 e FASE 2 stanno ad indicare le lavorazioni effettuate, rispettivamente, sul lato sinistro e destro della piattaforma stradale. Le lavorazioni della FASE 1 avvengono con il ciglio destro configurato così come allo stato attuale, mentre nella FASE 2 il ciglio sinistro ha già assunto la conformazione di progetto.

COMMITTENTE:

ALTA SORVEGLIANZA:

GENERAL CONTRACTOR:

INFRASTRUTTURE FERROVIARIE STRATEGICHE DEFINITE DALLA LEGGE OBIETTIVO N.443/01

TRATTA A.V./A.C. TERZO VALICO DEI GIOVI  
PROGETTO ESECUTIVO

Adeguamento S.P. 160 di Val Lemme  
Cantierizzazione  
Schemi segnaletica provvisoria

GENERAL CONTRACTOR	DIRETTORE LAVORI	SCALA:
Consorzio <b>Cociv</b> Ing. G. Godegnoni		varie

COMMESSA	LOTTO	FASE	ENTE	TIPO DOC.	OPERADISCIPLINA	PROGR.	REV.
I G 5 1	0 1	E	C V	P Z	N V 1 5 0 X	0 2 4	A

Rev.	Descrizione emissione	Redatto	Data	Verificato	Data	Progettista	Data	Il Progettista
A00	Prima emissione	PR	18/09/12		21/09/12	E. Pagani	25/09/12	Ing. E. GHELIARDI

Nome Fir: 10101-cociv2010-00000000  
CUP: F81H5000000000