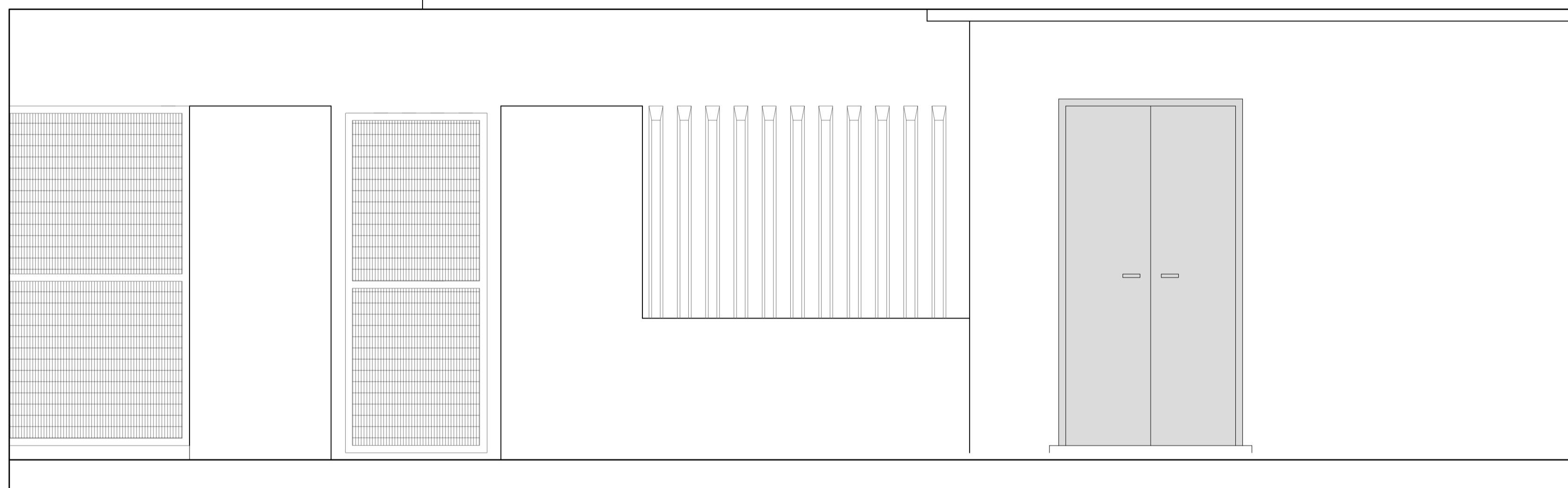
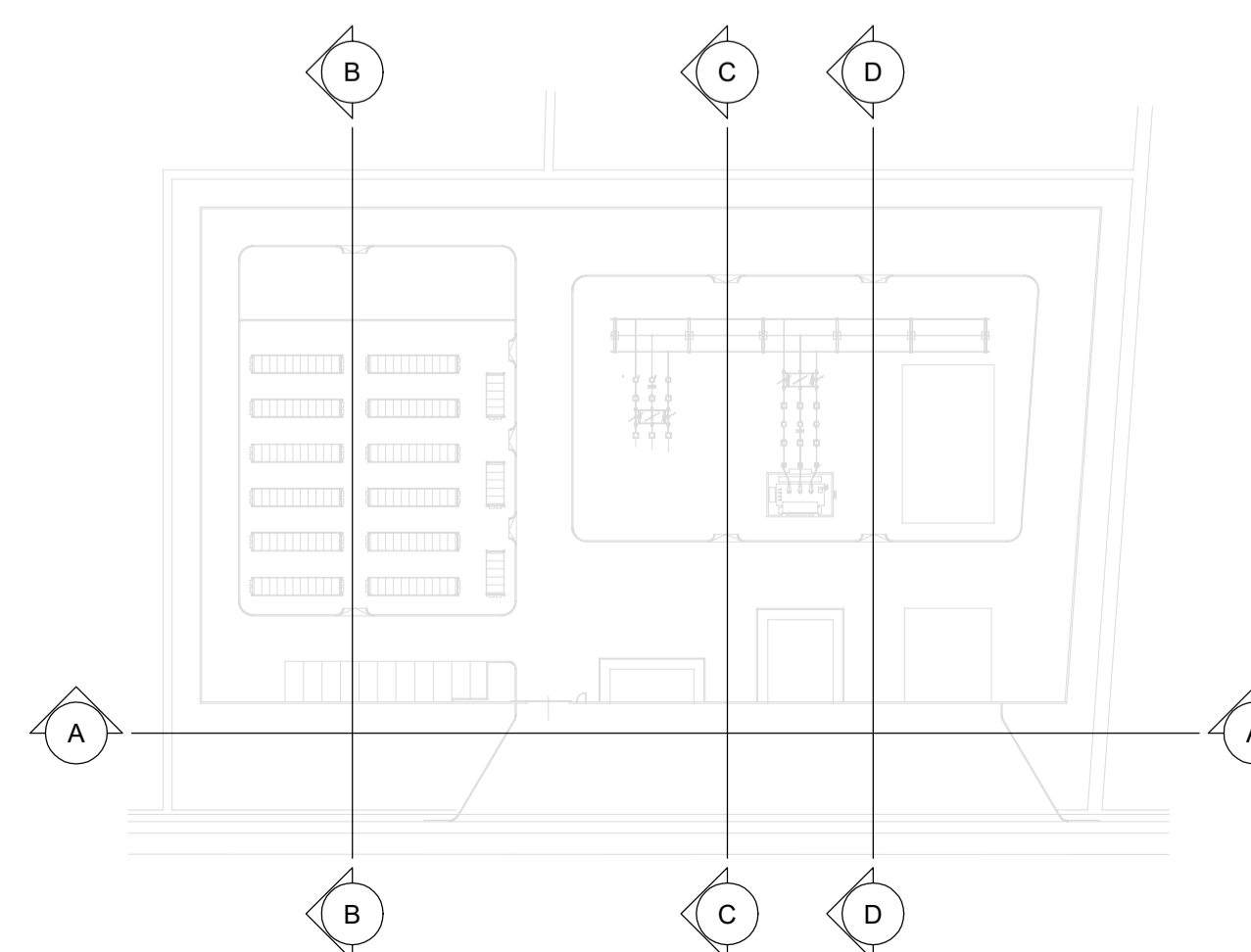


Prospetto fronte strada scala 1:200



N°	DESCRIZIONE
01	TRASFORMATORE 30 MVA
02	SCARICATORI AD OSSIDO METALLICO
03	TRASFORMATORE DI TENSIONE INDUTTIVO
04	INTERRUTTORE TRIPOLARE IN SF6
05	TRASFORMATORE DI CORRENTE
06	SEZ. TRIPOLARI ORIZZONTALI CON LAME DI TERRA, COMANDO A MOTORE
07	TERMINALI SOSTEGNO CAVI AT
08	SEZ. TRIPOLARI ORIZZONTALI CON LAME DI TERRA, COMANDO A MOTORE
09	TRASFORMATORE DI TENSIONE INDUTTIVO
10	INTERRUTTORE TRIPOLARE IN SF6
11	SBARRE
12	CONTAINER INVERTER TRASFORMATORE
13	CONTAINER STORAGE - 2,6 MWh



Regione Emilia Romagna
Comune di Alfonsine (RA)
**IMPIANTO AGRIFOTOVOLTAICO
E OPERE CONNESSE**
Potenza Impianto 38,339 MWp



Proponente

LIGHTSOURCE RENEWABLE ENERGY ITALIA SPV 8 S.R.L.
VIA G. LEOPARDI, 7 - 20123 MILANO (MI) - P.IVA: 11015630962 - PEC: lightsourcepv_8@legalmail.it

Progettazione

Ing. Alberto Rizzoli
VIA R. ZANDONAI 4 - 44124 - FERRARA (FE) - P.IVA: 00522150382 - PEC: incico@pec.it
Tel.: +39 0532 202613 - email: a.rizzoli@incico.com



Collaboratori

P.ind. Michele Lambertini
VIA R. ZANDONAI 4 - 44124 - FERRARA (FE) - P.IVA: 00522150382 - PEC: incico@pec.it
Tel.: +39 0532 202613 - email: a.rizzoli@incico.com

Coordinamento progettuale

Solar IT s.r.l.
VIA ILARIA ALPI 4 - 46100 - MANTOVA (MN) - P.IVA: 02627240209 - PEC: solarit@lamiapec.it
Tel.: +39 0425 072257 - email: info@solariglobal.com

Titolo Elaborato

Sezioni impianti utente e RTN				
LIVELLO PROGETTO	COD. ELABORATO	FILE NAME	DATA	SCALA
DEFINITIVO	PC-T09	LS15781-PC-T09_A	16/11/2022	Varie

Revisioni

REV.	DATA	DESCRIZIONE	ESEGUITO	VERIFICATO	APPROVATO
A	16/11/2022	EMISSIONE PER APPROVAZIONE	MCA	MLA	ARI

