

LEGENDA

DEPOSITI QUATERNARI

- Rilievato e riempimento stradale
- Riparto
- Copertura detritica eluvio colluviale di spessore maggiore di 3m
- Depositi alluvionali attuali
- Depositi alluvionali recenti
- Depositi alluvionali antichi

SUCCESSIONI SEDIMENTARIE EPISUTURALI POST-FASE MESOALPINA

SUCCESSIONE SEDIMENTARIA POST-FASE APPENNINICA MIOCENICA PRECOCE

- Marna di Cessole (mC): alternanze di marna siltosa omogenea biancastra con silti ed arenarie fini bioturbate (a) affiorante - b) subaffiorante

SUCCESSIONE SEDIMENTARIA PRE-FASE APPENNINICA MIOCENICA PRECOCE

- Formazione di Molare: facies di passaggio tra il "Membro conglomeratico parzialmente cementato (Fmp)" ed il "Membro breccioso-conglomeratico basale (Fmbc)" (a) affiorante - b) subaffiorante

SUCCESSIONI METAMORFICHE CENO-MESOZOICHE PRE-FASE MESOALPINA

UNITA' TIMONE BRIC TEIOLIO (UNITA' DEL MONTE FICOGNA; HACCARD 1976)

- Argilliti a Palombini del passo della Bochetta (aP): scisti micaceo-carbonifici di colore grigio scuro o nero, ricchi in grafite, con intercalazioni decimetrico-metriche di calcari micritici silicei e di calcari micacei (a) affiorante - b) subaffiorante
- Serpentiniti, serpentinoscisti e oficalci (Se*): serpentiniti, talora massicce, per lo più fortemente fratturate, passanti a serpentiniti scistose con foliazione anastomosata (a) affiorante - b) subaffiorante

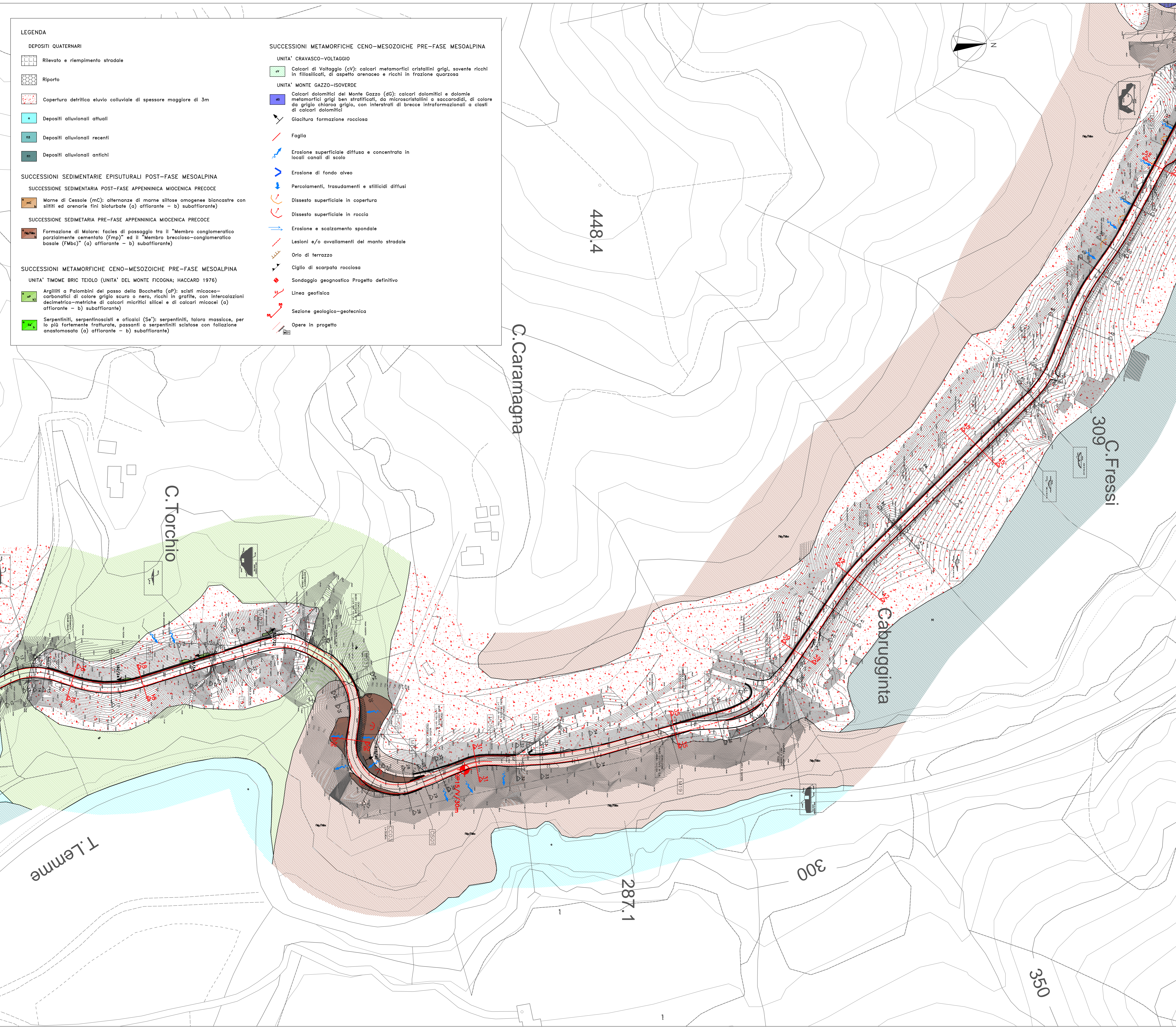
SUCCESSIONI METAMORFICHE CENO-MESOZOICHE PRE-FASE MESOALPINA

UNITA' CRAVASCO-VOLTAGGIO

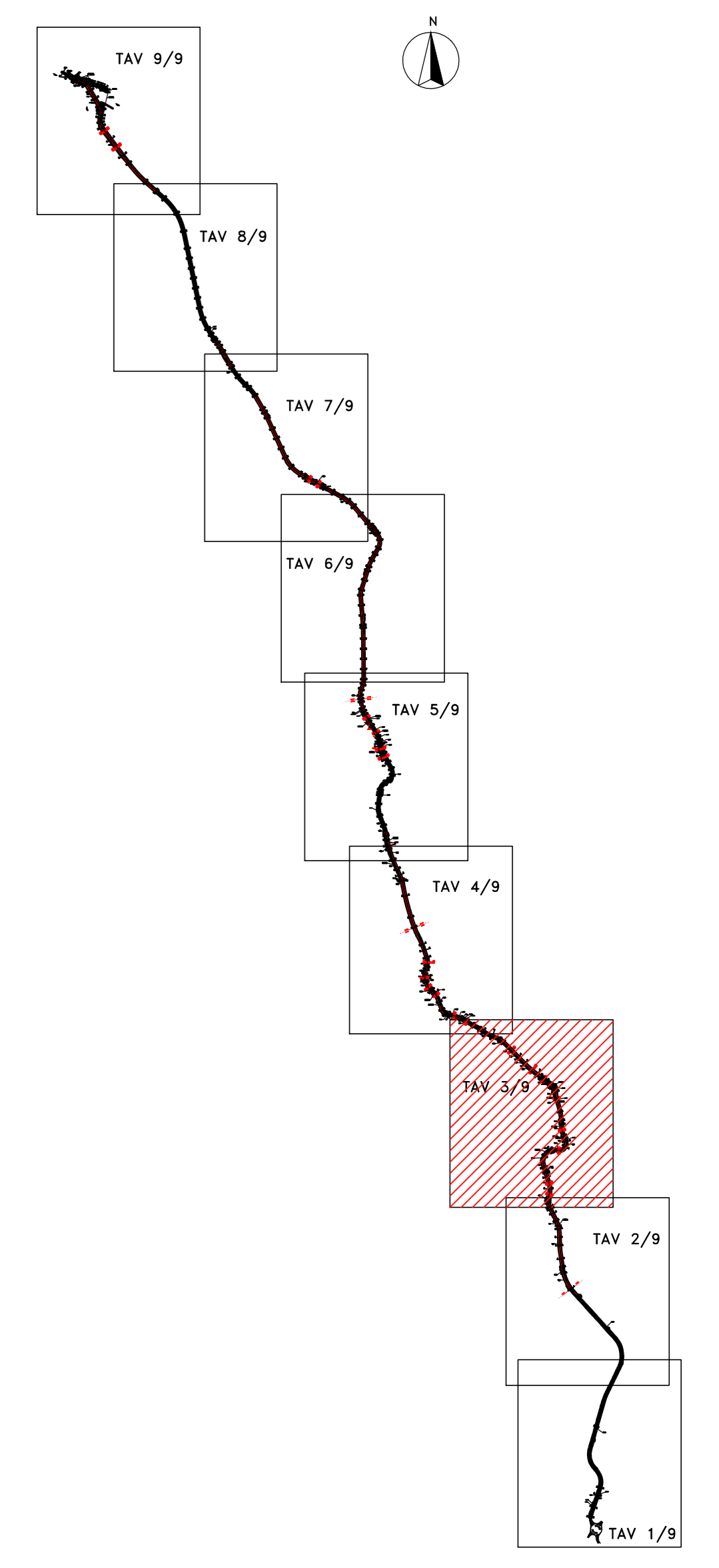
- Calcari di Voltaggio (cV): calcari metamorfici cristallini grigi, sovente ricchi in filossilicati, di aspetto arenaceo e ricchi in frazione quarzosa




UNITA' MONTE GAZZO-ISOVERDE

- Calcari dolomiti del Monte Gazzo (dG): calcari dolomiti e dolomie metamorfici grigi ben stratificati, da microcristallini a saccaroidi, di colore da grigio chiaro a grigio, con interstrati di breccie intraformazionali a clasti di calcari dolomiti
- Giacitura formazione rocciosa
- Faglia
- Erosione superficiale diffusa e concentrata in locali canali di scolo
- Erosione di fondo alveo
- Percolamenti, trasudamenti e stillicidi diffusi
- Dissesto superficiale in copertura
- Dissesto superficiale in roccia
- Erosione e scanzamento spondale
- Lesioni e/o avvallamenti del manto stradale
- Orlo di terrazzo
- Ciglio di scarpata rocciosa
- Sondaggio geognostico Progetto definitivo
- Linea geofisica
- Sezione geologico-geotecnica
- Opere in progetto



KEYPLAN



COMMITTENTE:

 ALTA Sorveglianza:

 GENERAL CONTRACTOR:

INFRASTRUTTURE FERROVIARIE STRATEGICHE DEFINITE DALLA LEGGE OBIETTIVO N.443/01
TRATTA A.V./A.C. TERZO VALICO DEI GIOVI
PROGETTO ESECUTIVO
ADEGUAMENTO S.P. 160 DI VALLEMME
 GEOLOGIA
 CARTA GEOLOGICA GEOMORFOLOGICA CON UBICAZIONE INDAGINI GEOGNOSTICHE - TAV.3/9

GENERAL CONTRACTOR: **Cociv**
 Ing. G. Guazzoni

DIRETTORE LAVORI:
 SCALA: 1:1000

| | | | | | | | |
|----------|-------|------|------|-----------|-----------------|-------|------|
| COMMESSA | LOTTO | FASE | ENTE | TIPO DOC. | OPERADISCIPLINA | PROG. | REV. |
| I G 5 1 | 0 1 | E | C V | G 7 | N V 1 5 0 0 | 0 0 3 | A |

| PROGETTAZIONE | Redatto | Verificato | Data | Progettista | Data | IL PROGETTISTA |
|---------------|-----------------------|------------|------------|---------------|------------|-----------------------|
| Rev. | Descrizione emissione | ROCKSON | 03/09/2012 | Ing. F. Cella | 05/09/2012 | Dr. Ing. E. DE MATTEO |
| A00 | Prima emissione | | | | | |

Nome File: s0115007100000000
 CUP: F81H2000000000