

**LEGENDA**

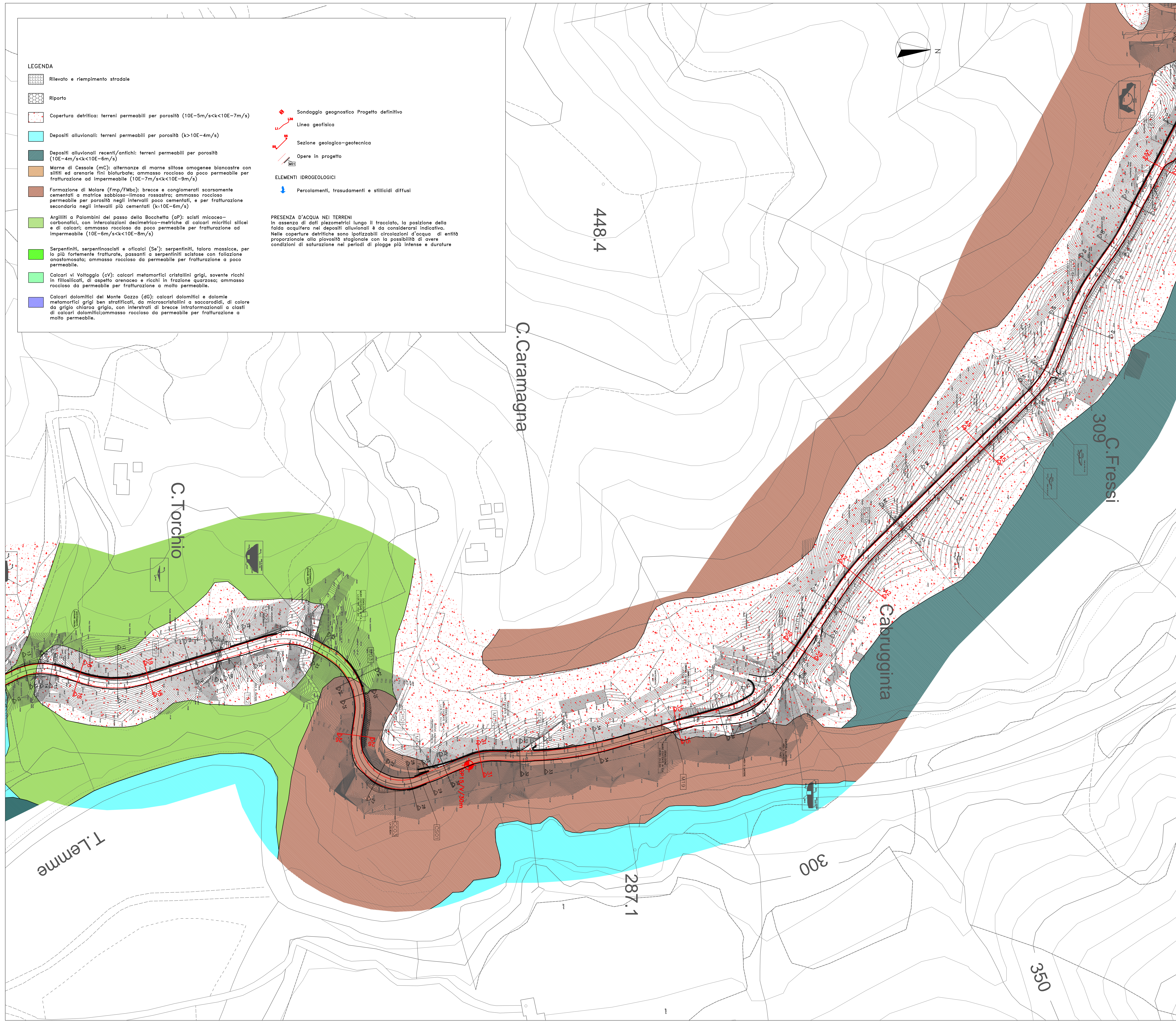
- Rilevato e riempimento stradale
- Riporto
- Copertura detritica: terreni permeabili per porosità ( $10E-5m/s < k < 10E-7m/s$ )
- Depositi alluvionali: terreni permeabili per porosità ( $k > 10E-4m/s$ )
- Depositi alluvionali recenti/antichi: terreni permeabili per porosità ( $10E-4m/s < k < 10E-6m/s$ )
- Marna di Cessole (mC): alternanza di marna silicea omogenea biancastra con silti ed arenarie fini silturbate; ammasso roccioso da poco permeabile per fratturazione ad impermeabile ( $10E-7m/s < k < 10E-9m/s$ )
- Formazione di Molare (fmp/fMbc): breccie e conglomerati scarsamente cementati a matrice sabbioso-limosa; ammasso roccioso permeabile per porosità negli intervalli poco cementati, e per fratturazione secondaria negli intervalli più cementati ( $k: 10E-6m/s$ )
- Argilliti a Palombini del passo della Bocchetta (aP): scisti micaceo-carboniferi, con intercalazioni deolmitico-melifiche di calcari micritici silicei e di calcari; ammasso roccioso da poco permeabile per fratturazione ad impermeabile ( $10E-6m/s < k < 10E-8m/s$ )
- Serpentiniti, serpentinoscisti e oficalci (Se'): serpentiniti, talora massicce, per lo più fortemente fratturate, passanti a serpentiniti scistose con foliazione ondulata; ammasso roccioso da permeabile per fratturazione a poco permeabile.
- Calcari vi Voltaggio (cV): calcari metamorfici cristallini grigi, sovente ricchi in filossilicati, di aspetto arenaceo e ricchi in frazione quarzosa; ammasso roccioso da permeabile per fratturazione a molto permeabile.
- Calcari dolomitici del Monte Gazzo (dG): calcari dolomitici e dolomie metamorfici grigi ben stratificati, da microcristallini a saccharoidi, di colore da grigio chiaro grigio, con interstrati di breccie intraformazionali a clasti di calcari dolomitici; ammasso roccioso da permeabile per fratturazione a molto permeabile.

- Sondaggio geognostico Progetto definitivo
- Linea geofisica
- Sezione geologico-geotecnica
- Opere in progetto

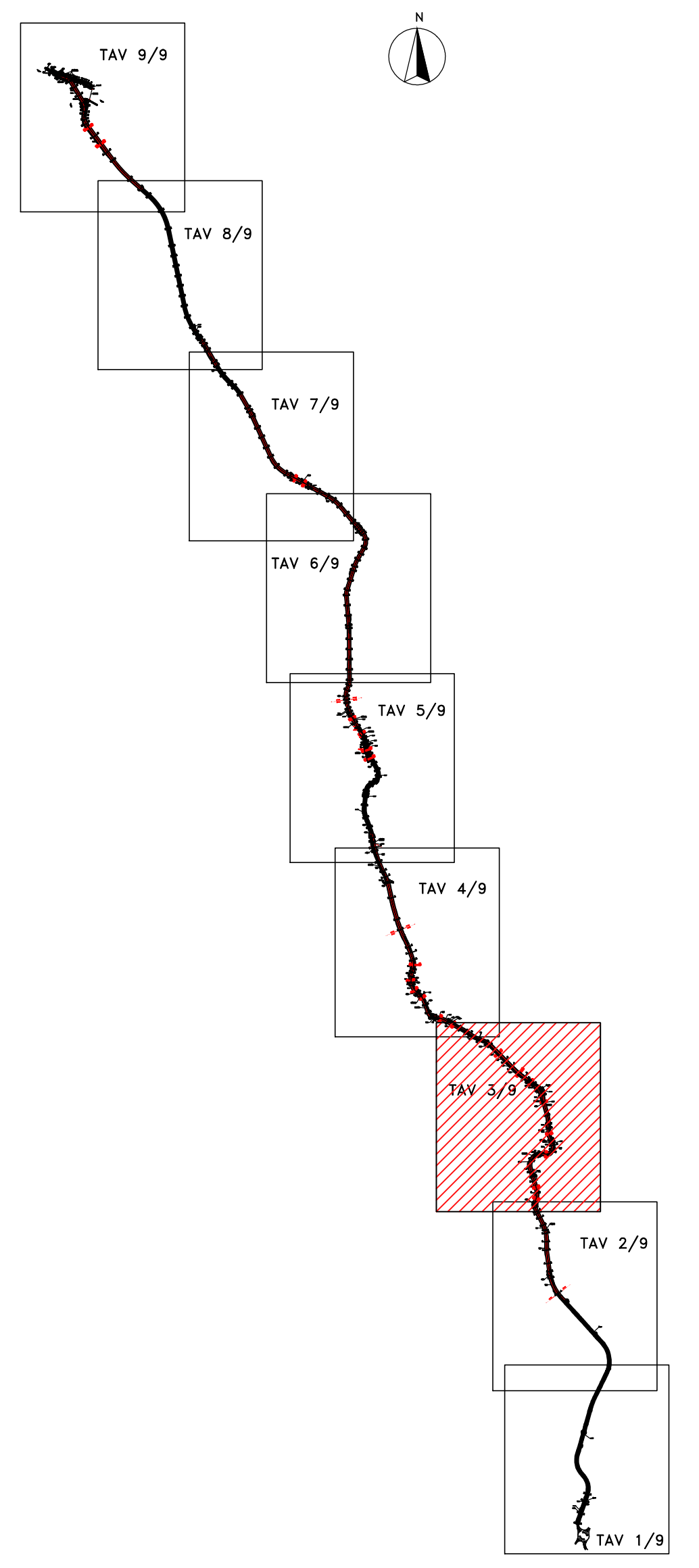
**ELEMENTI IDROGEOLOGICI**

- Percolamenti, trasudamenti e stillicidi diffusi

**PRESENZA D'ACQUA NEI TERRENI**  
 In assenza di dati piezometrici lungo il tracciato, la posizione della falda acquifera nei depositi alluvionali è da considerarsi indicativa. Nelle coperture detritiche sono ipotizzabili circolazioni d'acqua di entità proporzionale alla piovosità stagionale con la possibilità di avere condizioni di saturazione nei periodi di piogge più intense e durature



**KEYPLAN**



COMMITTENTE: **SRFI**  
 RETE FERROVIARIA ITALIANA  
 GRUPPO FERROVIE DELLO STATO ITALIANO

ALTA Sorveglianza: **ITALFERR**  
 GRUPPO FERROVIE DELLO STATO ITALIANO

GENERAL CONTRACTOR: **CO.CIV**  
 Consorzio Costruzioni Integrati Valchi

**INFRASTRUTTURE FERROVIARIE STRATEGICHE DEFINITE DALLA LEGGE OBIETTIVO N.443/01**  
**TRATTA A.V./A.C. TERZO VALICO DEI GIOVI**  
**PROGETTO ESECUTIVO**

**ADEGUAMENTO S.P. 160 DI VALLEMME**

**GEOLOGIA**  
 CARTA IDROGEOLOGICA CON UBICAZIONE INDAGINI GEOGNOSTICHE E PUNTI D'ACQUA - TAV.3/9

GENERAL CONTRACTOR	DIRETTORE LAVORI	SCALA
Consorzio <b>Cociv</b> Ing. G. Guazzoni		1:1000

COMMESSA	LOTTO	FASE	ENTE	TIPO DOC.	OPERADISOPRINA	PROGR.	REV.
I G 5 1	0 1	E	C V	G 7	N V 1 5 0 0	0 1 2	A

Rev.	Descrizione emissione	Redatto	Verificato	Data	Progettista	Data	IL PROGETTISTA
A00	Prima emissione			03/09/2012	Ing. F. Cella	05/09/2012	Dott. Geol. E. DE MATTEO

Nome File: I5115E0037410001000  
 CUP: F81H2000000008