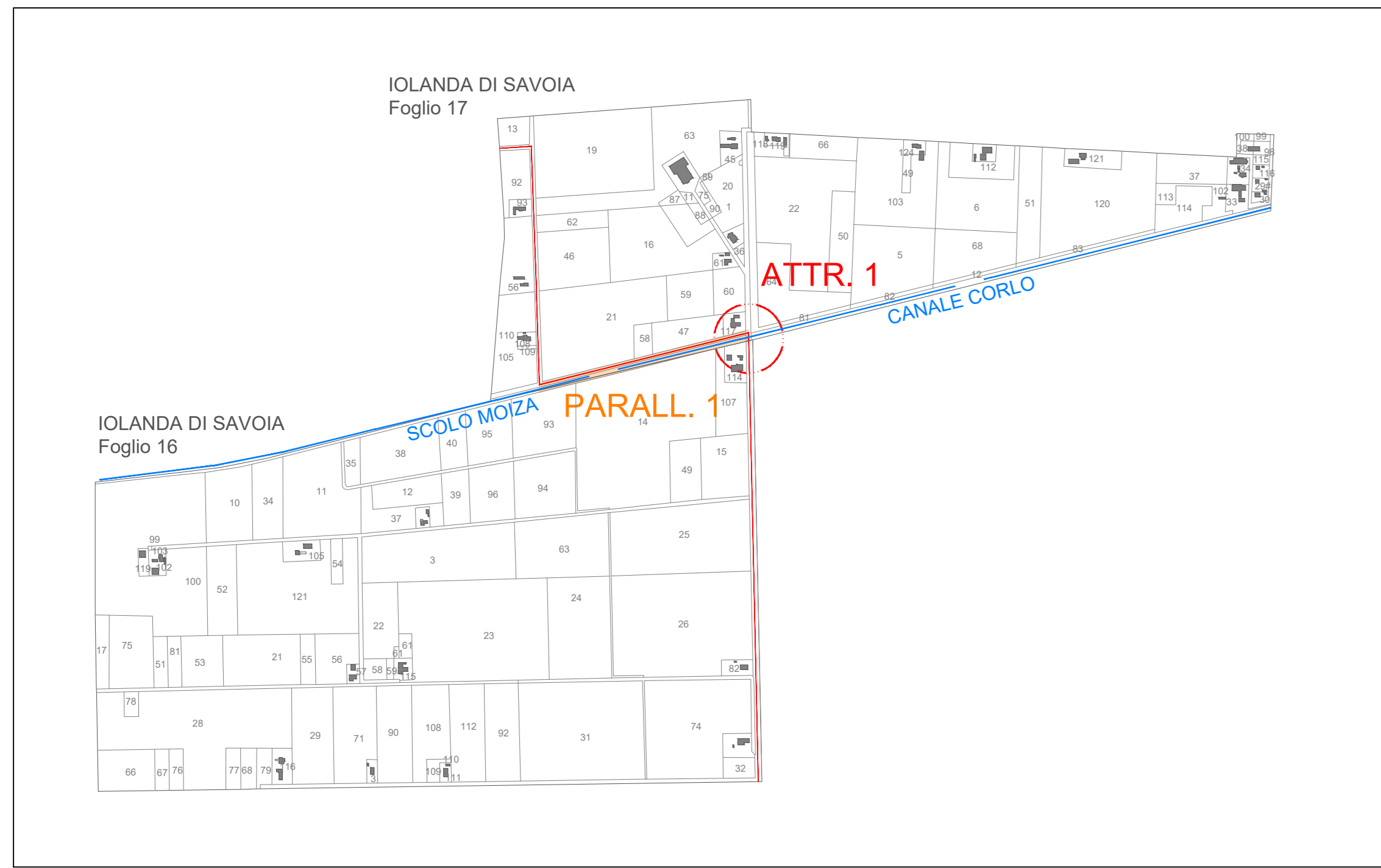
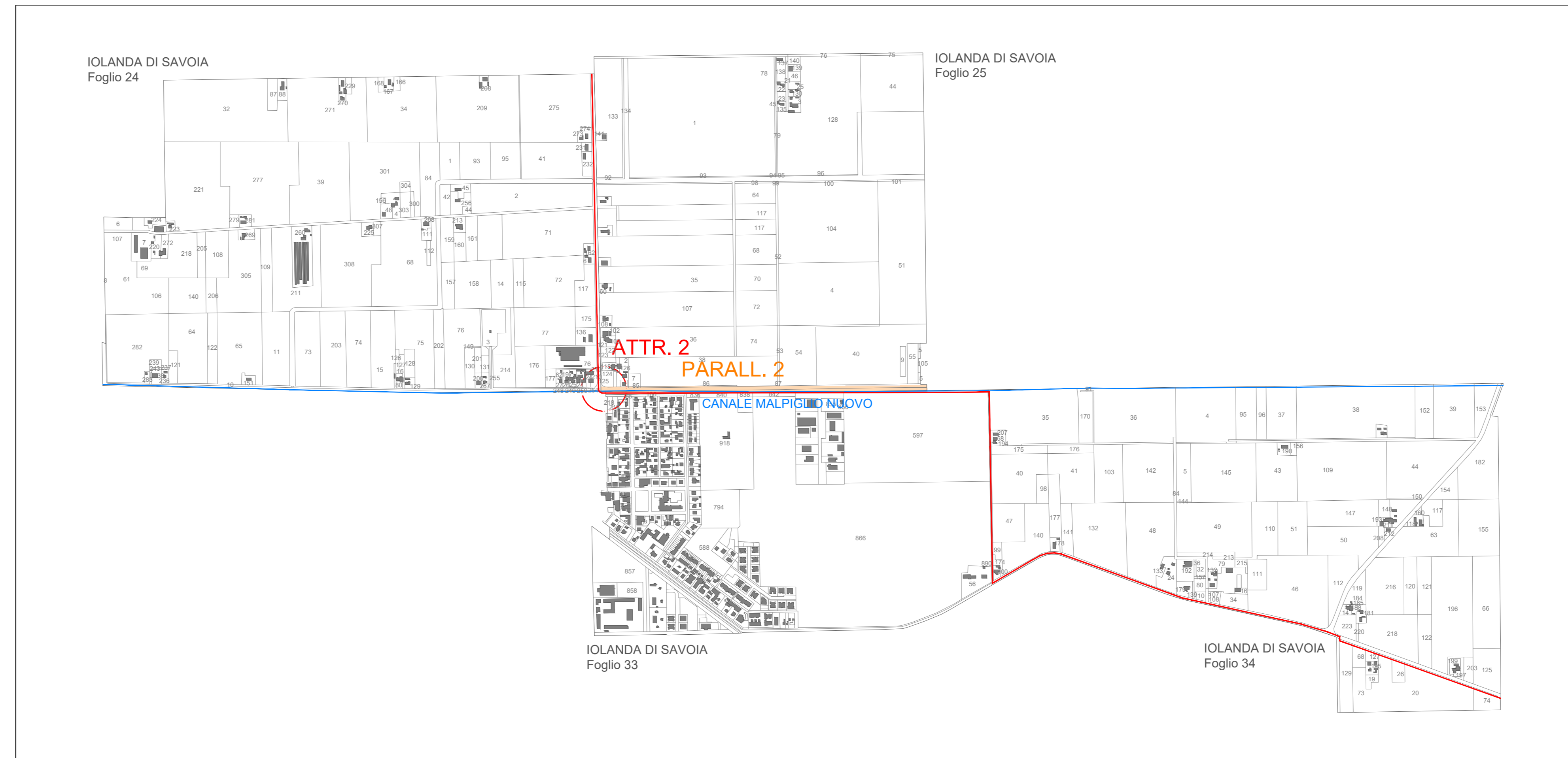


1) ATTRAVERSAMENTO E PARALLELISMO CON "SCOLO MOIZA"



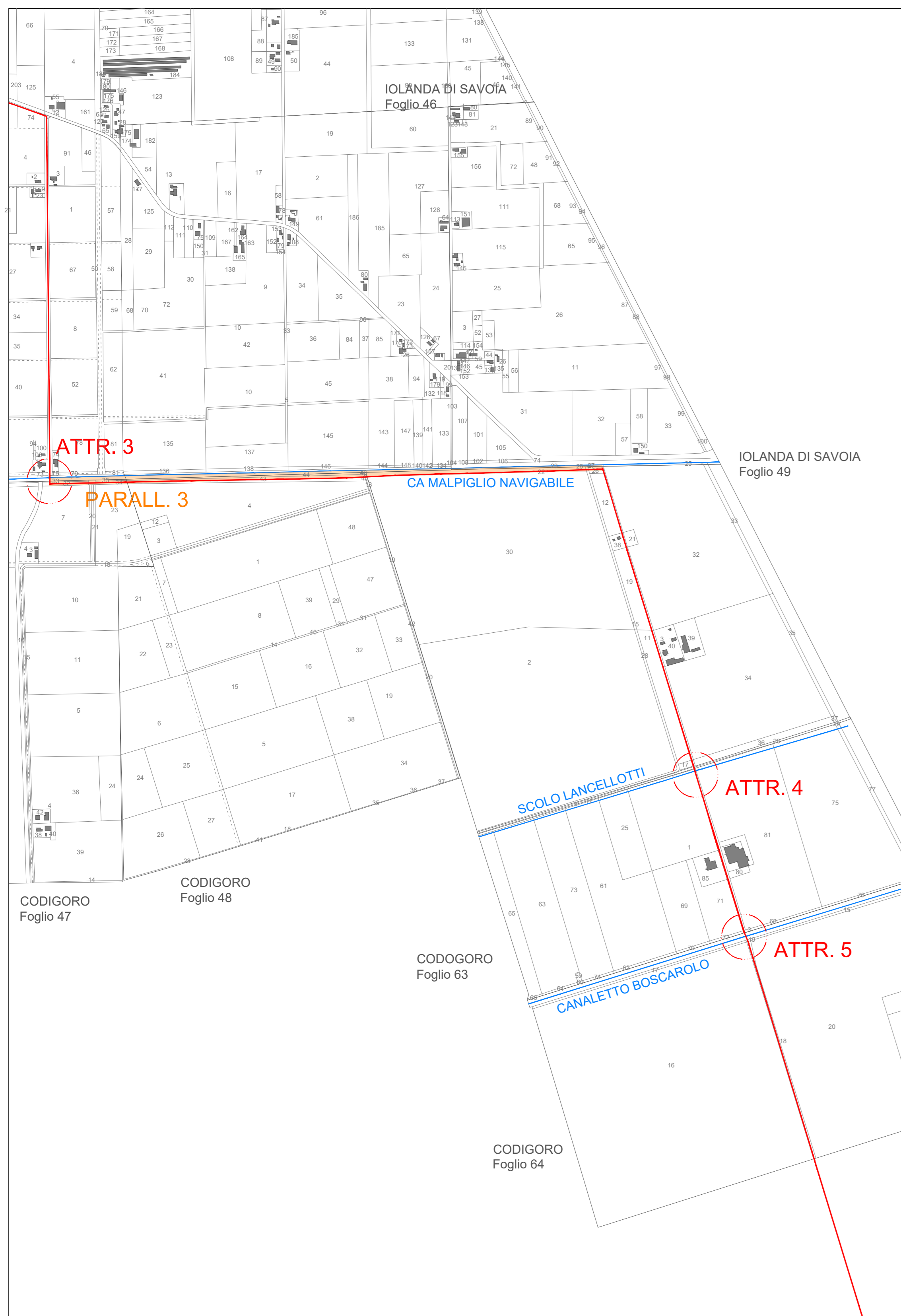
2) ATTRAVERSAMENTO E PARALLELISMO CON "CANALE MALPIGLIO NUOVO"



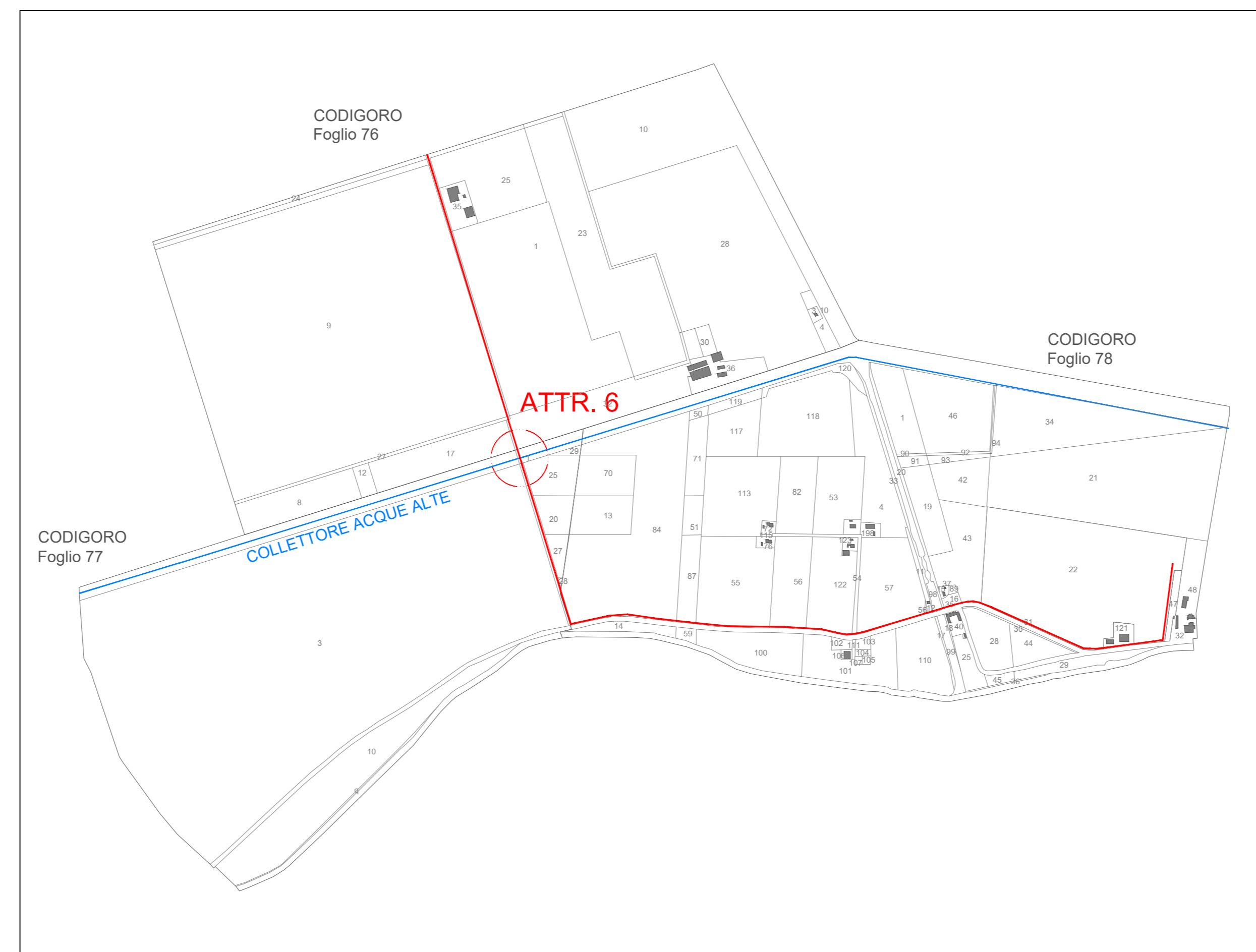
3) ATTRAVERSAMENTO E PARALLELISMO CON "CANALE MALPIGLIO NAVIGABILE"

4) ATTRAVERSAMENTO CON "SCOLO LANCELLOTTI"

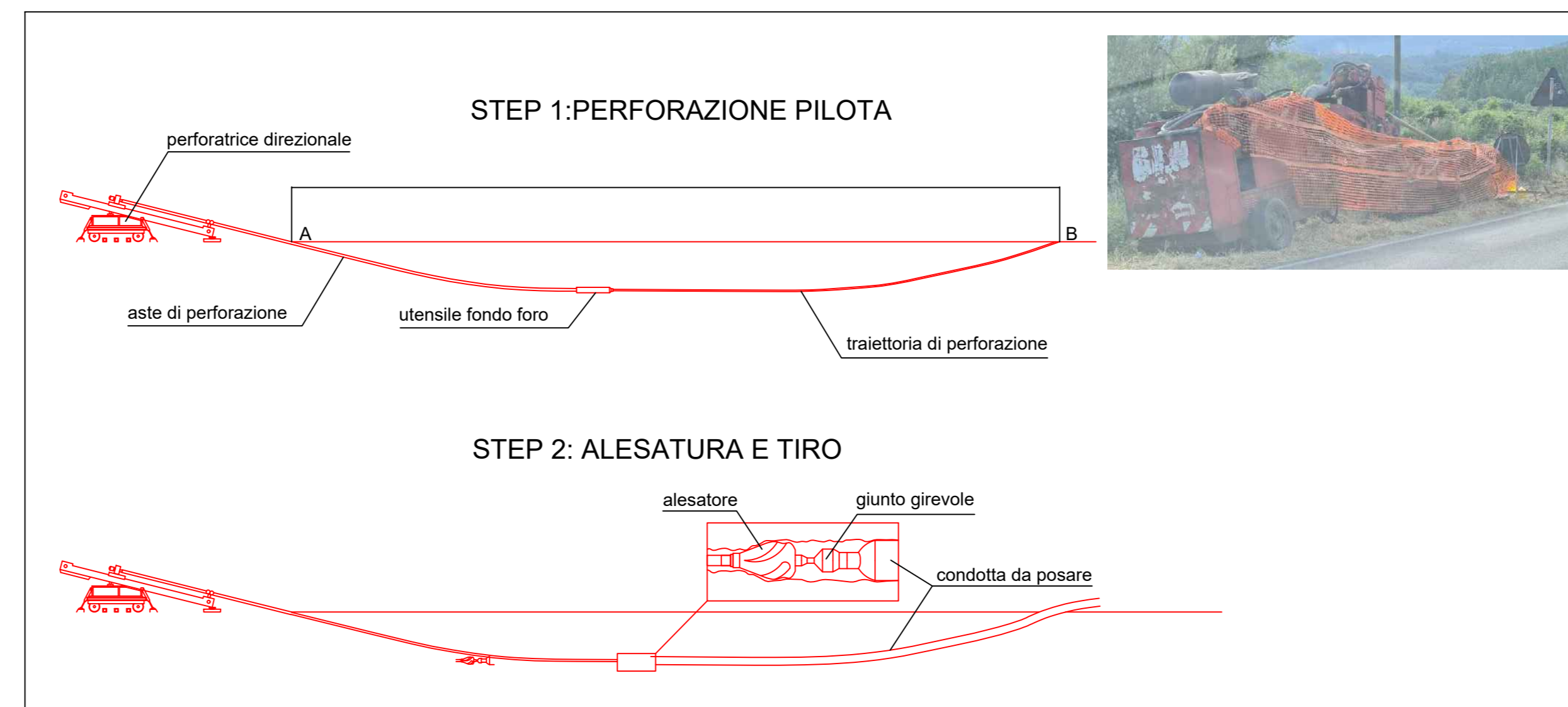
5) ATTRAVERSAMENTO CON "CANALETTO BOSCAROLO"



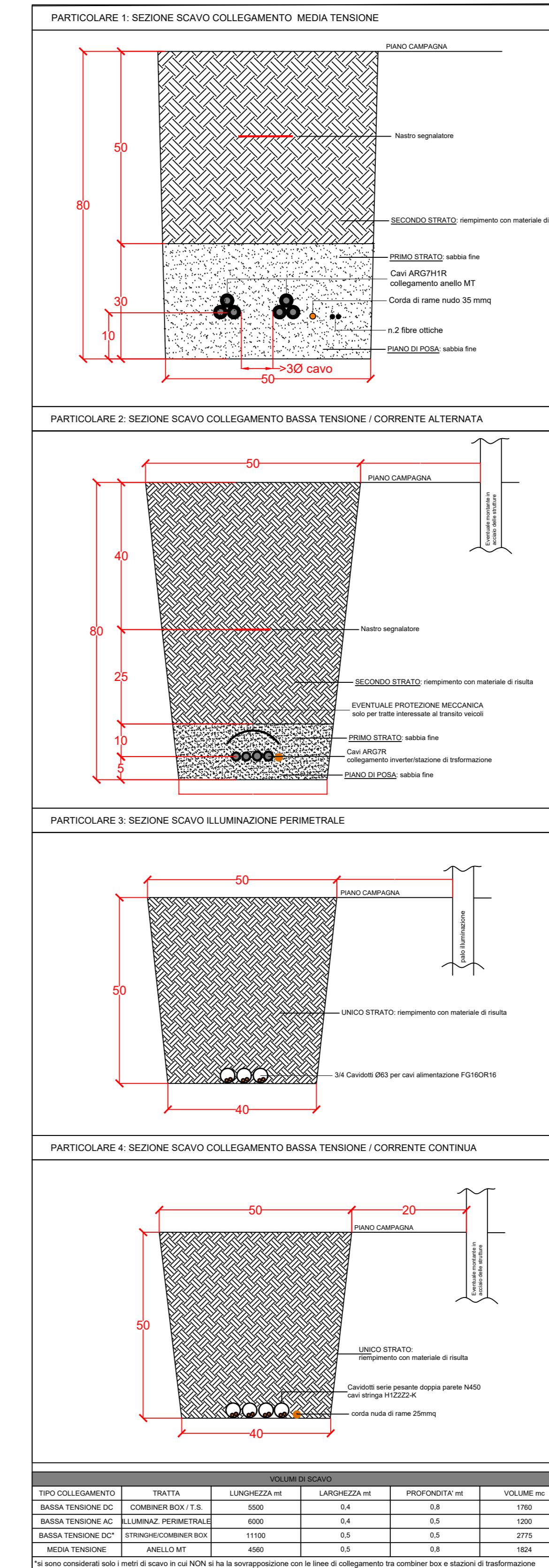
6) ATTRAVERSAMENTO con "COLLETTORE ACQUE ALTE"



FIANCHEGGIAMENTO CON TECNICA TOC NO DIG SU BANCHINA CON GIUNTI DI RIPRESA



PARTICOLARI COSTRUTTIVI



TIPO COLLEGAMENTO	TAVOLA	LUNGHEZZA (m)	LARGHEZZA (m)	PROFONDITA' (m)	VOLUME (m³)
BASSA TENSIONE DC	COMANDER B&W T.8	8000	0,4	0,8	2560
BASSA TENSIONE DC	SULL'INTELLIGENT POWER	8000	0,4	0,5	1600
BASSA TENSIONE DC	STRANIERI-COMANDER B&W	11100	0,5	0,5	2775
BASSA TENSIONE	ANELLO 017	4000	0,5	0,5	1000

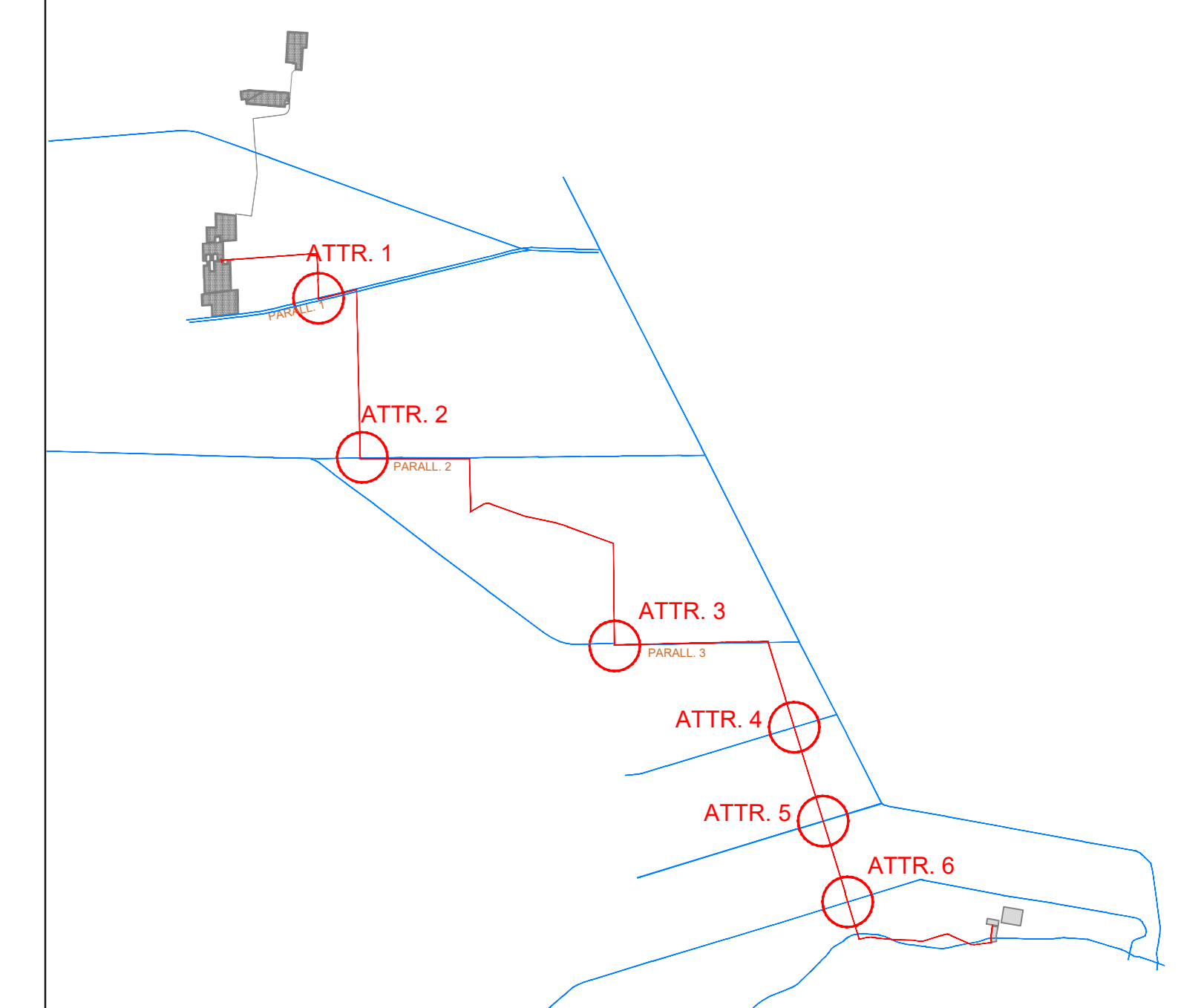
KEYPLAN



LEGENDA

- Limite Campo
- Fascia di Rispetto:
 - 6 m da altro impianto fotovoltaico
 - 10 m dal confine non edificato
 - 30 m dal tracciato ferroviario
- Campo Fotovoltaico
- Linea AT 380 kV
- Cavidotto di Collegamento Power Station - Stazione Utente
- Cavidotto Collegamento Campi
- Allaccio alla Linea MT
- Corsi d'Acqua Vincolati
- Fascia di Rispetto PO di Volano e Canale Acque Alte (150m)
- Cabina di Raccolta
- Container
- Stazione Utente
- Stazione Terna
- C.P. E-Distribuzione

PLANIMETRIA GLOBALE DI RIFERIMENTO



IMPIANTO FOTOVOLTAICO EG DAFNE E OPERE CONNESSE

POTENZA IMPIANTO 34 MWp - COMUNE DI COPPARA (FE)

Progettista					
EG DAFNE S.R.L.	VIA DEI PELLEGRINI, 22 - 20122 MILANO (MI) P. IVA: 12084690960 PEC: egdafne@pec.it				
Progettazione					
META STUDIO S.R.L.	VIA SETTEMBRINI, 1 - 65123 PESCARA (PE) P. IVA: 02164240867 PEC: metastudio@pec.it TEL: +390854315000				
Coordinamento e Responsabile della Progettazione					
ING. DOMENICO MEMME	VIA L. SETTEMBRINI, 1 - 65123 PESCARA (PE) PEC: memmedomenico@pec.it MAIL: d.memme@studiomemme.it TEL: +390854315000 DIREC.T.: +39085439049				
Collaboratori					
ING. LUIGI NARDELLA	Progettazione Generale e Strutturale				
ING. MAURIZIO ELISIO	Progettazione Ambientale e Paesaggistica				
DOTT. FIORAVENTE VERI	Progettazione Elettrica				
Tipo Elaborato					
PARALLELISMO CORPI IDRICI E ATTRAVERSAMENTI					
LIVELLO PROGETTAZIONE	CODICE ELABORATO	FILENAME	FORMATO	DATA	SCALA
Progetto Definitivo	EL_23_CAV	ImpiantoGenerale.dwg	A0	19/02/2022	1:10.000
Revisioni					
REVISIONE	DATA	DESCRIZIONE	ESEGUITO	VERIFICATO	APPROVATO
00	-	-	MS	DM	EG

