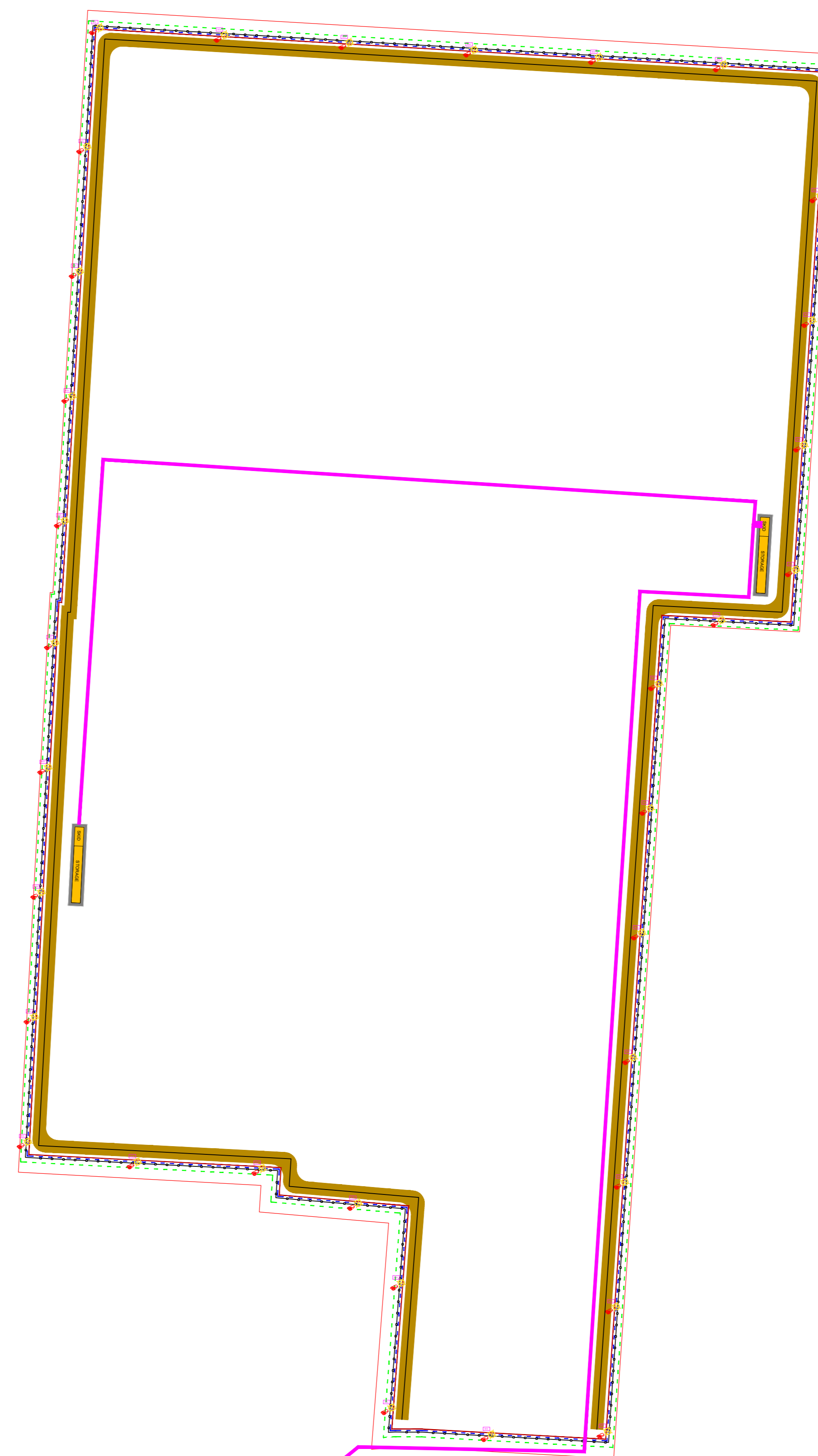


PLANIMETRIA - ELETTRICA
SOTTOCAMPO A



PLANIMETRIA - OPERE DI MITIGAZIONE
SOTTOCAMPO A



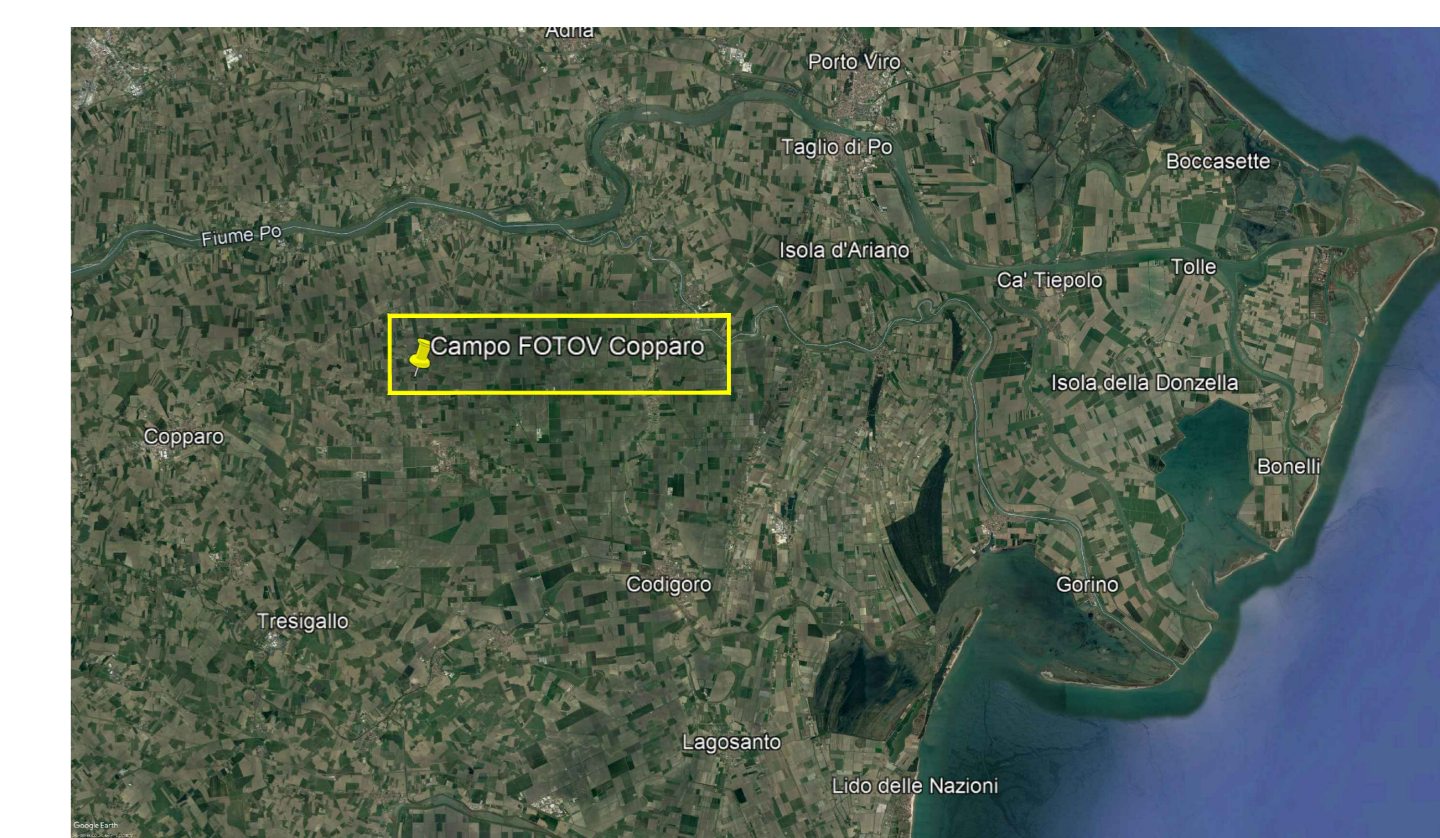
IMPIANTO FOTOVOLTAICO									
SOTTOCAMPO	TRK 1x84	TRK 1x96	FX 4Hx8	FX 4H16	FX 4H32	STRINGHE	MODULI	POTENZA DC	POTENZA AC nom
1	-	53	-	-	-	159	5088	3052,8 kW	2417,23 kVA
2	10	33	-	-	8	151	4832	2889,2	2295,60 kVA
3	12	52	-	-	-	180	4320	2592 kW	2052,36 kVA
4	-	-	9	9	21	111	4992	2995,2 kW	2371,62 kVA
5	13	45	-	-	-	153	5152	3091,2 kW	2447,6 kVA
6	-	51	-	-	-	161	4896	2937,6 kW	2326,01 kVA
7	30	15	-	-	-	105	3360	2016 kW	1596,28 kVA
8	2	57	-	-	-	175	5600	3360 kW	2660,47 kVA
9	16	46	-	-	-	170	5440	3264 kW	2584,5 kVA
10	14	36	-	-	-	136	4352	2611,2 kW	2067,56 kVA
11	1	45	-	-	-	138	4384	2630,4 kW	2082,77 kVA
12	-	46	-	-	-	137	4416	2649,6	2097,97 kVA
TOTALE	98	479	9	9	29	1776	31928	34099 kW	27000 kVA

N.B.
La potenza nominale massima in corrente alternata dell'impianto fotovoltaico sarà limitata elettronicamente al valore autorizzato dal distributore tramite la Soluzione Tecnica Minima Generale

Scala 1:1.000



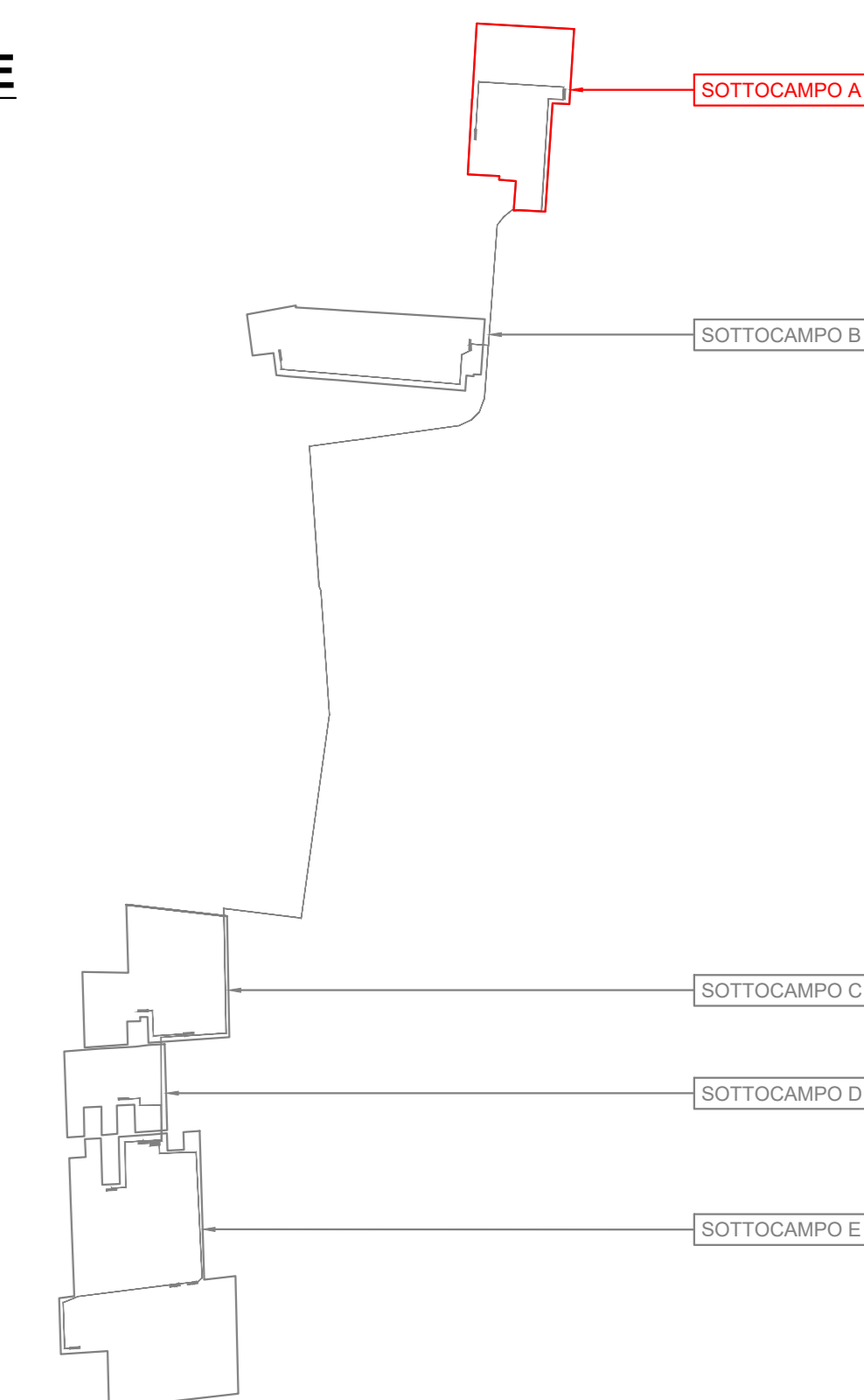
KEYPLAN



LEGENDA

- Limite Sottocampo
- Limite Area Moduli Fotovoltaici
- Cavo di Connessione Sottocampi
- Cabina di Raccolta
- Cabine Inverter
- Cavi Stringhe
- Cavi Inverter
- Stringhe
- Opere di Mitigazione:**
 - Fascia Alberata
 - Recinzione
 - Linee BT per CCTV
 - Cavi in F.O.
 - Telecamere Videosorveglianza
 - Strada

NAVIGATORE



IMPIANTO FOTOVOLTAICO EG DAFNE E OPERE CONNESSE
POTENZA IMPIANTO 34 MWp - COMUNE DI COPPARO (FE)

Proprietà
EG DAFNE S.R.L.
VIA DEI PELLEGRINI, 22 - 20122 MILANO (MI) P.IVA: 12084690960 PEC: egdafne@pec.it

Progettazione
META STUDIO S.R.L.
VIA SETTEMBRINI, 1 - 65123 PESCARA (PE) P.IVA: 02164240887 PEC: metastudio@pec.it TEL: +390854315000

Coordinamento e Responsabile della Progettazione
ING. DOMENICO MEMME
VIA L. SETTEMBRINI, 1 - 65123 PESCARA (PE) PEC: memmedomenico@pec.it MAIL: d.memme@studiosomme.it
TEL: +390854315000 DIREC.T.: +390854315000

Collaboratori
ING. LUIGI NARDELLA Progettazione Generale e Strutturale
ING. MAURIZIO ELISIO Progettazione Ambientale e Paesaggistica
DOSS. FIORAVENTE VERRI Progettazione Elettrica

Titolo Elaborato

PLANIMETRIA SOTTOCAMPO A

LIVELLO PROGETTAZIONE	CODICE ELABORATO	FILENAME	FORMATO	DATA	SCALA
Progetto Definitivo	EL_08_FOTOV	Campo Fotovoltaico.dwg	A0	19/02/2022	1:1.000

Revisioni

REVISIONE	DATA	DESCRIZIONE	ESEGUITO	VERIFICATO	APPROVATO
00	-	-	MS	DM	EG