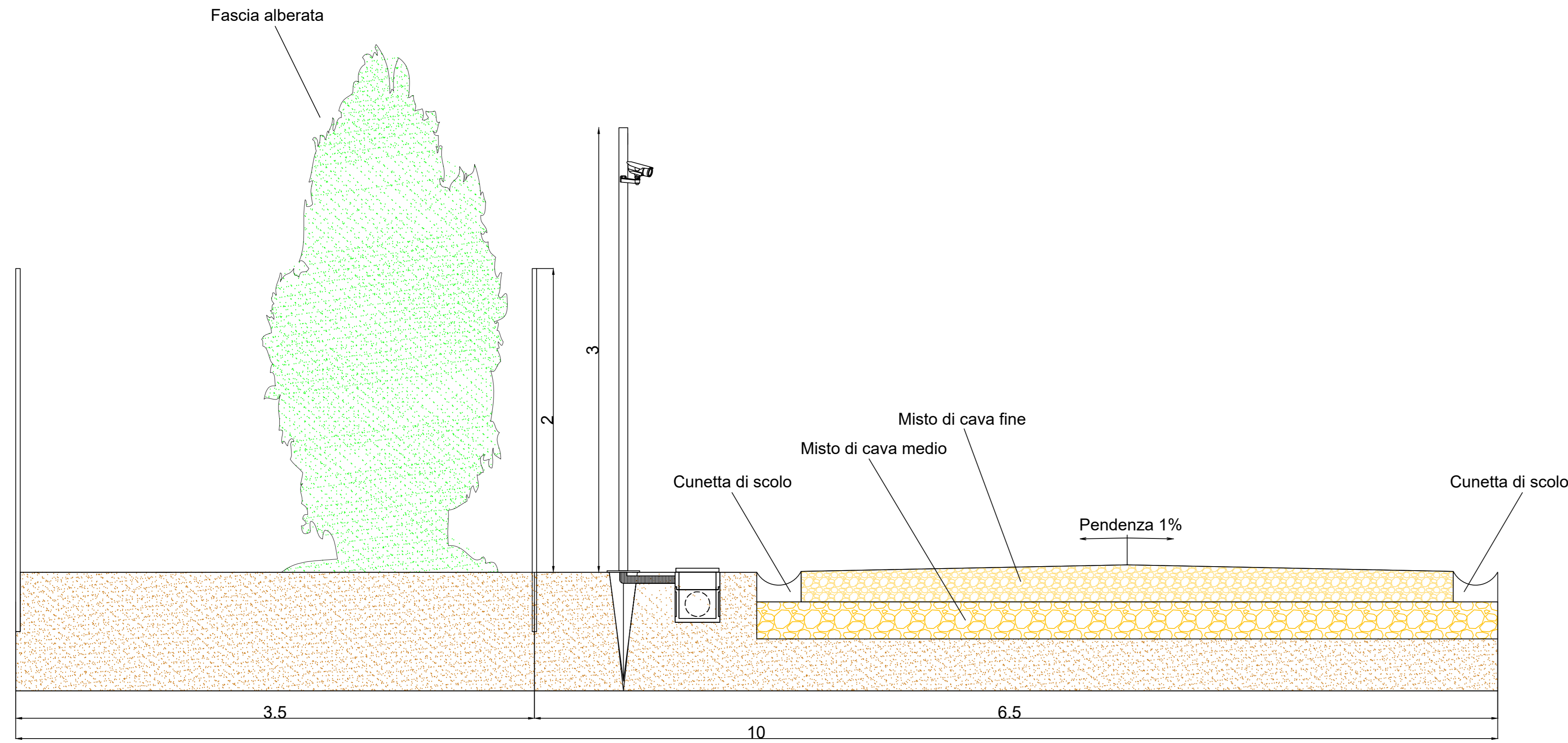
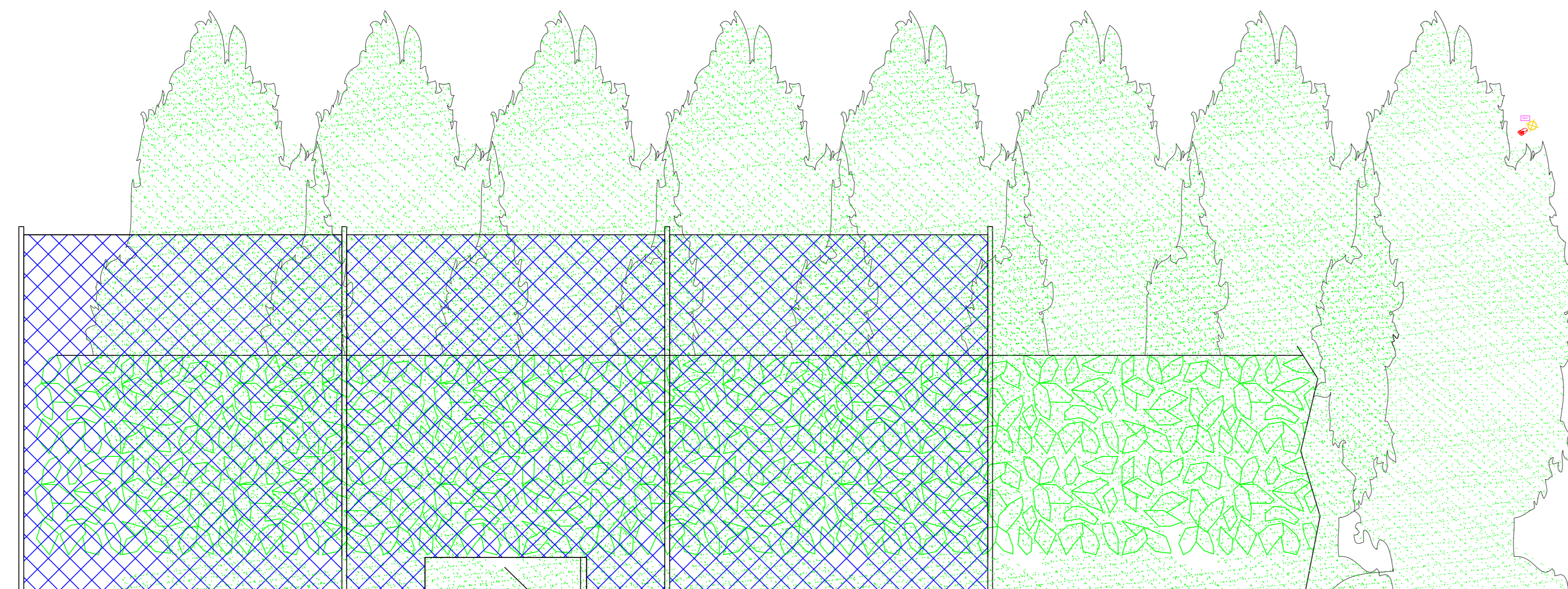


# PARTICOLARE RECINZIONE E VIDEOSORVEGLIANZA

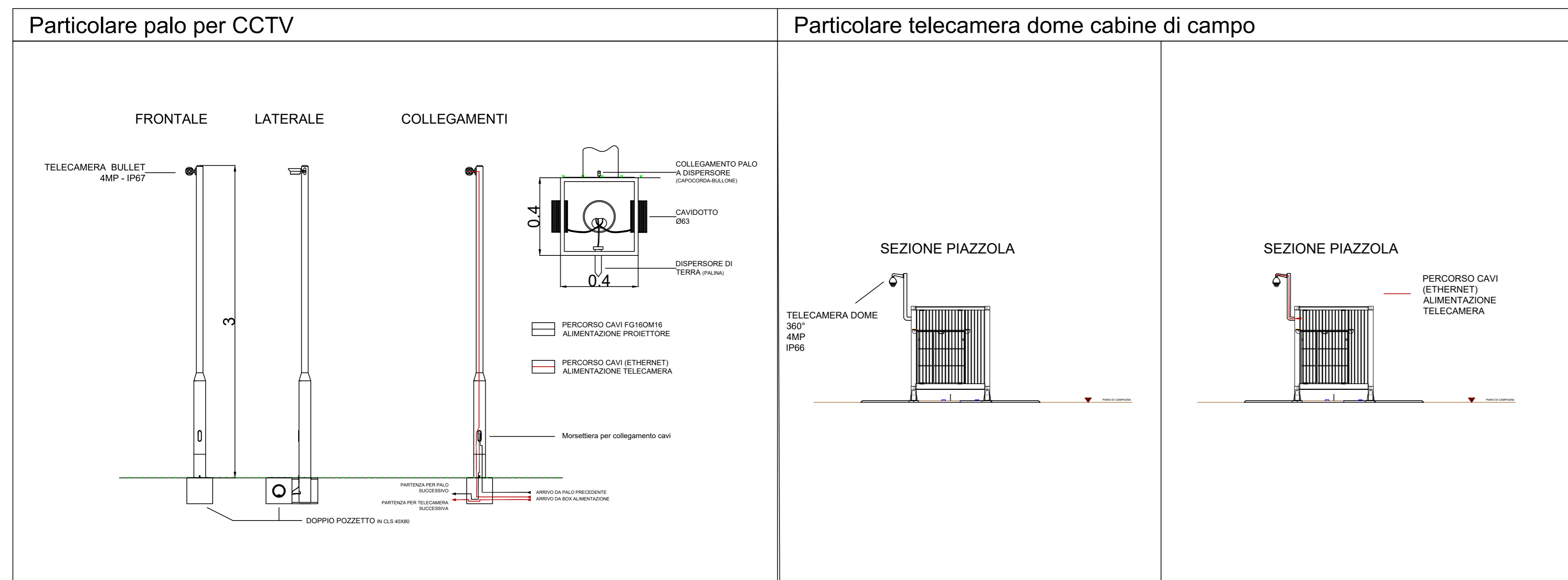
## Sezione viabilità interna, mitigazione, recinzione



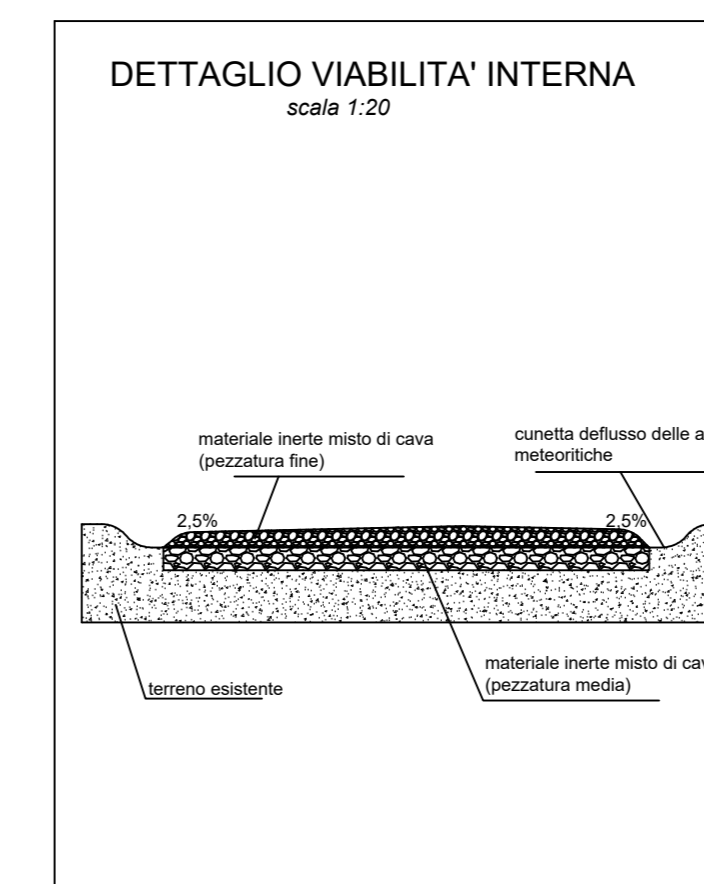
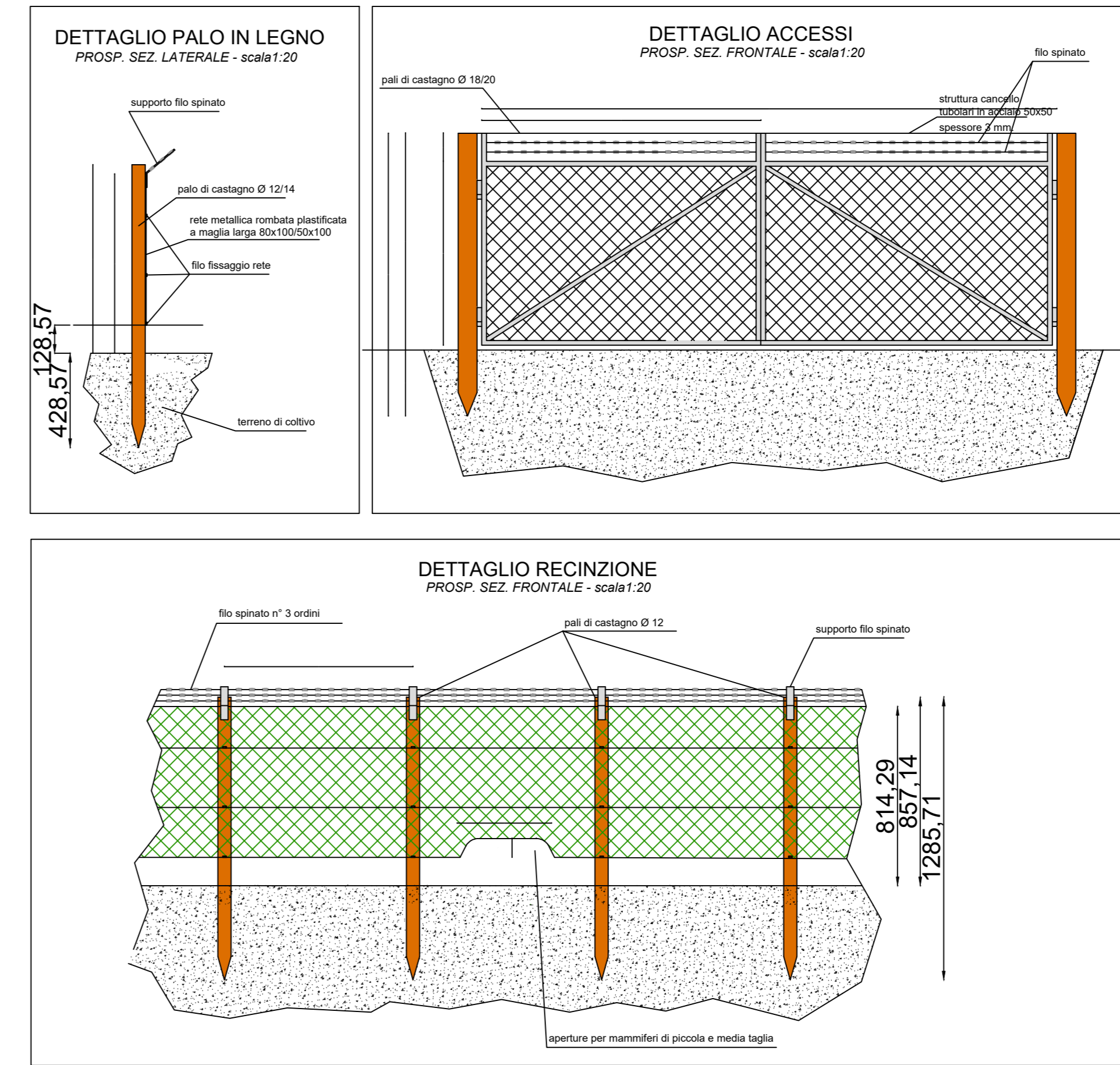
## Particolare mitigazione vista laterale



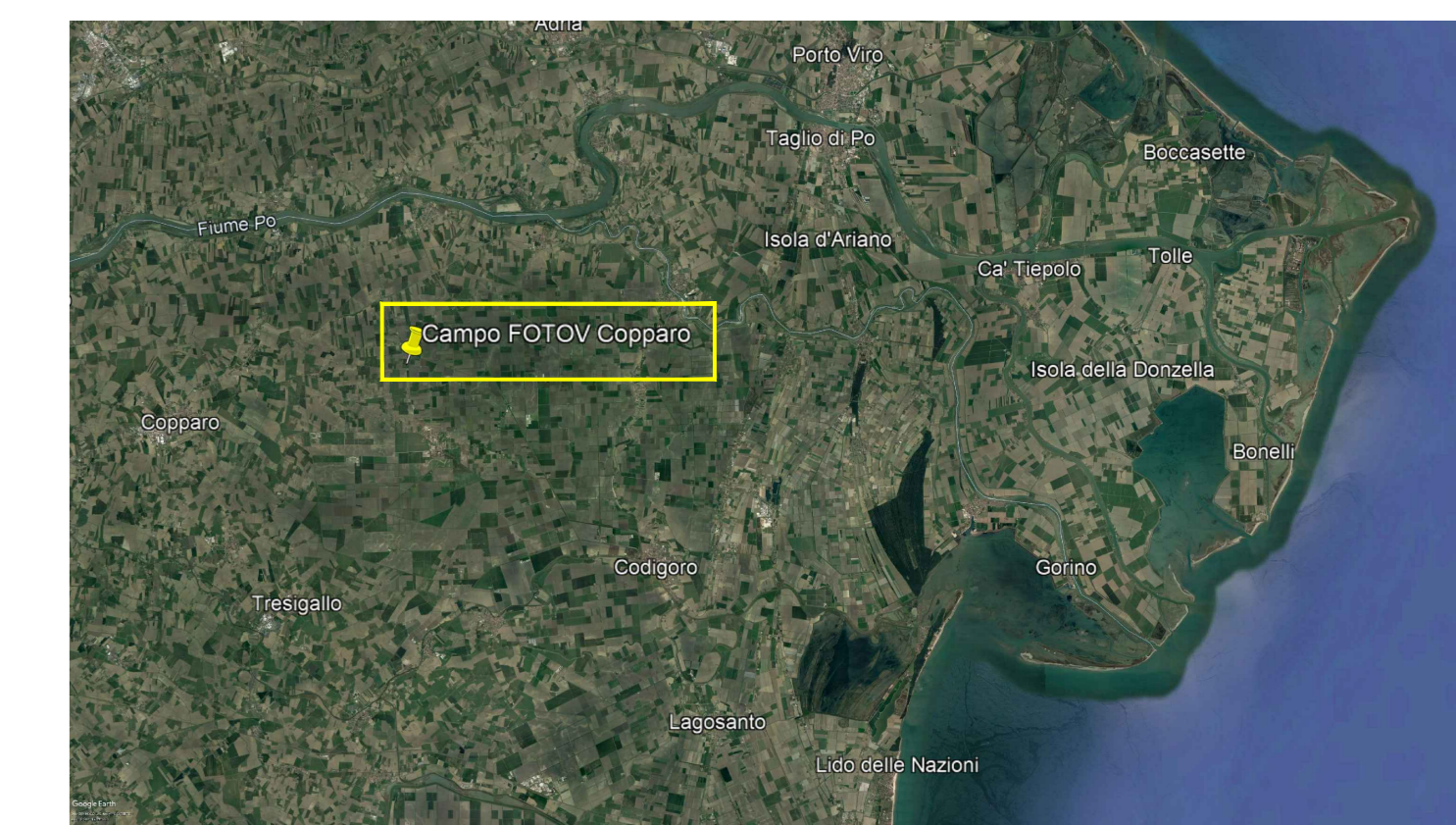
## Particolare Videosorveglianza



## Dettaglio Accessi e Recinzione



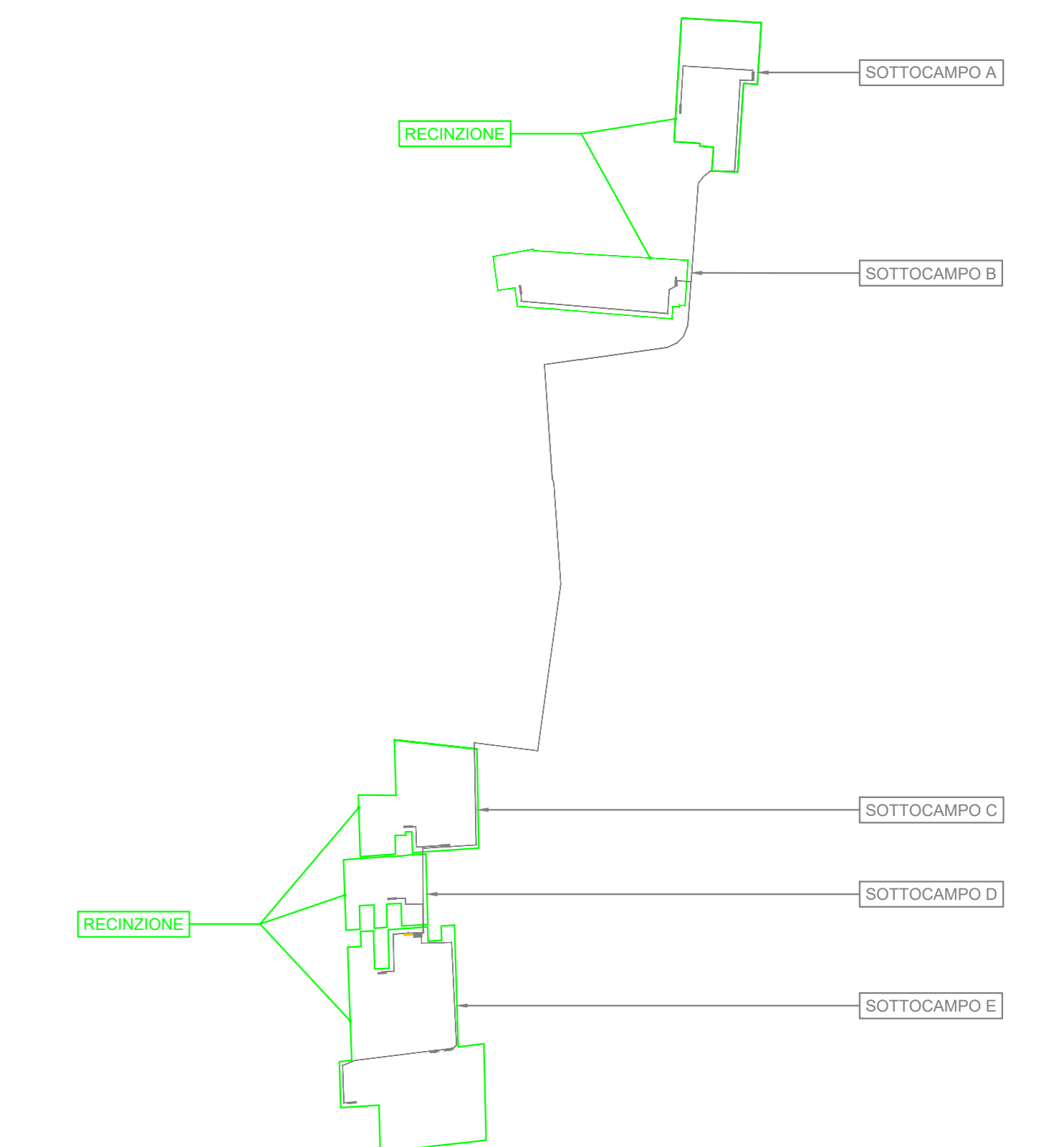
## KEYPLAN



## INFORMAZIONI GENERALI

LATITUDINE, LONGITUDINE	44°54'23.14"N 11°57'20.73"E
NUMERO DI MODULI	56.832
POTENZA PICCO (MW <sub>p</sub> )	34
NUMERO DI INVERTER	205
CAPACITÀ CUMULATIVA INVERTER (MW)	28,9
INCLINAZIONE MODULI	-60° < 0° < +60° / 25°
POTENZA MODULI (W <sub>p</sub> )	600
CAPACITÀ INVERTER (MW)	0.141
CONFIGURAZIONE TRACKER/STRUTTURA	1V 1x64/96 4H 4x8/16/32
AREA TOTALE OCCUPATA DAL SISTEMA (ha)	52.2
PITCH (m)	TR: 5m FX: 8,77m

## NAVIGATORE



## IMPIANTO FOTOVOLTAICO EG DAFNE E OPERE CONNESSE

POTENZA IMPIANTO 34 MW<sub>p</sub> - COMUNE DI COPPARO (FE)

**Proprietà**  
**EG DAFNE S.R.L.**  
 VIA DEI PELLEGRINI, 22 - 20122 MILANO (MI) P. IVA: 12084690960 PEC: egdafne@pec.it

**Progettazione**  
**META STUDIO S.R.L.**  
 VIA SETTEMBRINI, 1 - 65123 PESCARA (PE) P. IVA: 02164240687 PEC: metastudio@pec.it TEL: +390854315000

**Coordinamento e Responsabile della Progettazione**  
**ING. DOMENICO MEMME**  
 VIA L. SETTEMBRINI, 1 - 65123 PESCARA (PE) PEC: memmedomenico@pec.it MAIL: d.memme@studiodomenico.it TEL: +390854315000

**Collaboratori**  
**ING. LUIGI NARDELLA** Progettazione Generale e Strutturale  
**ING. MAURIZIO ELISIO** Progettazione Ambientale e Passaggitica  
**DOSS. FIORAVENTE VERI** Progettazione Elettrica

**Titolo Elaborato**

PARTICOLARE RECINZIONE E VIDEOSORVEGLIANZA					
LIVELLO PROGETTAZIONE	CODICE ELABORATO	FILENAME	FORMATO	DATA	SCALA
Progetto Definitivo	EL_20_FOTOV	Cabine.dwg	A0	19/02/2022	1:20

Revisioni					
REVISIONE	DATA	DESCRIZIONE	ESEGUITO	VERIFICATO	APPROVATO
00	-	-	MS	DM	EG

