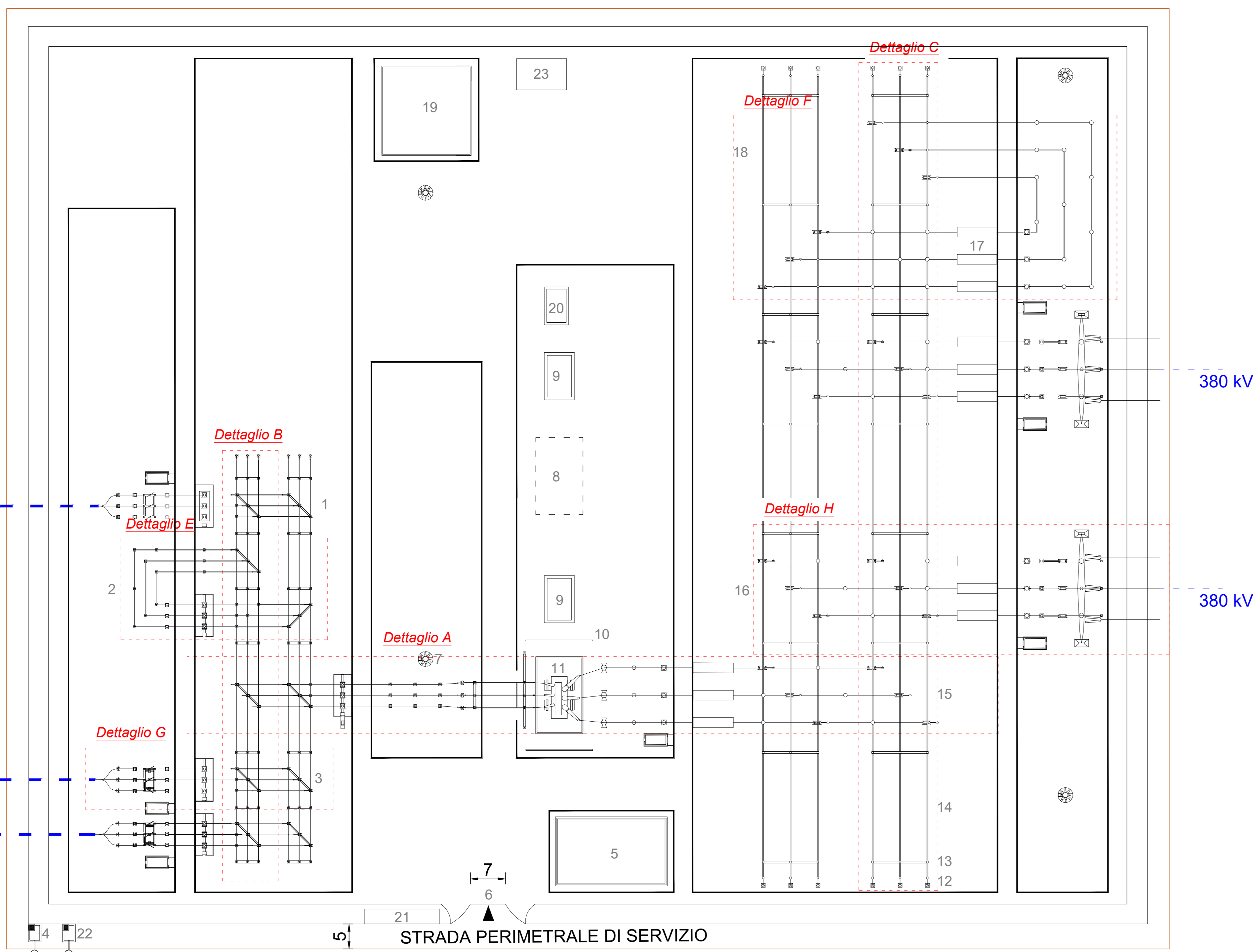


# PIANTA Elettromeccanica - STAZIONE TERNA

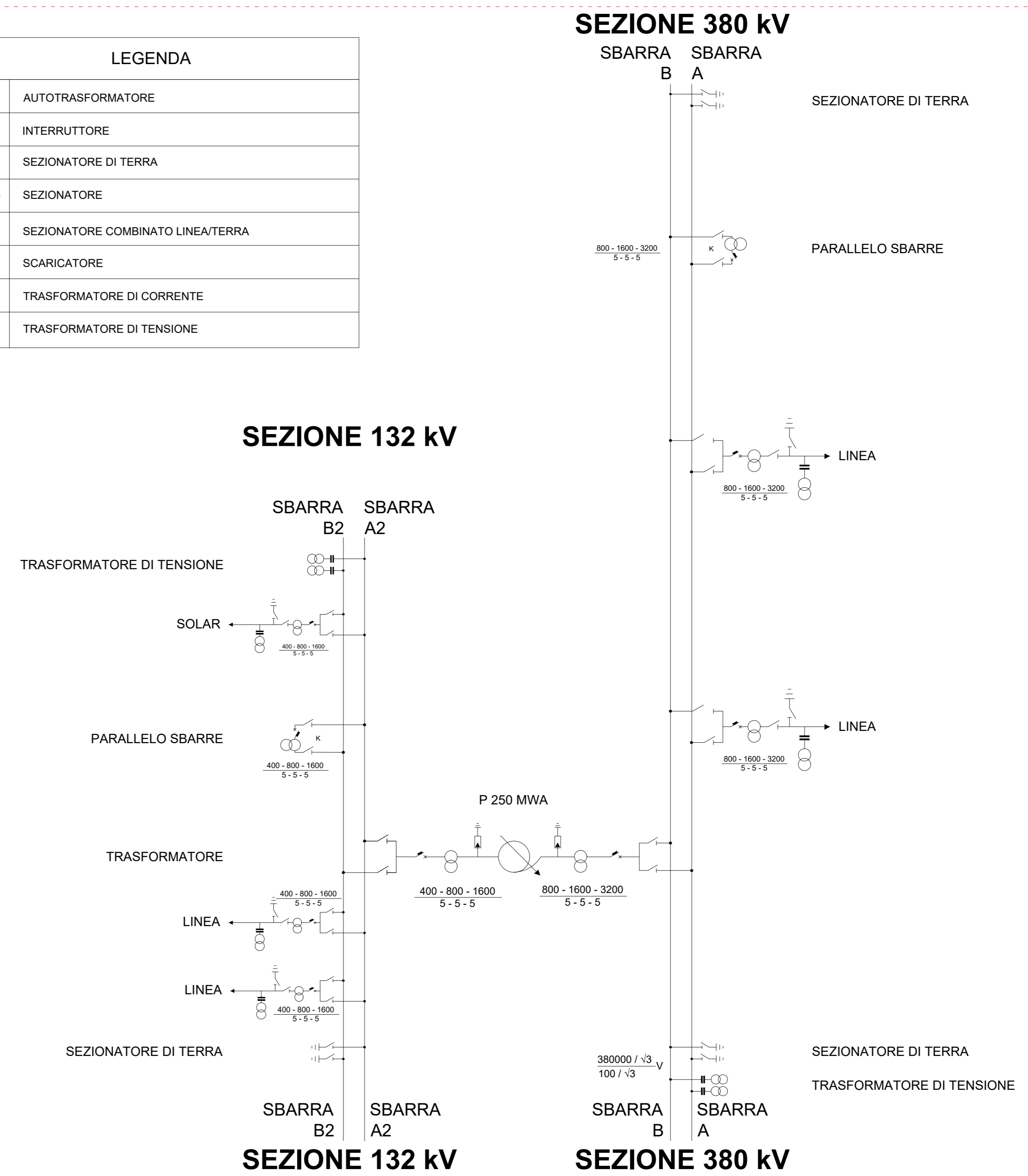
# SCHEMA UNIFILARE - STAZIONE TERNA

# KEYPLAN



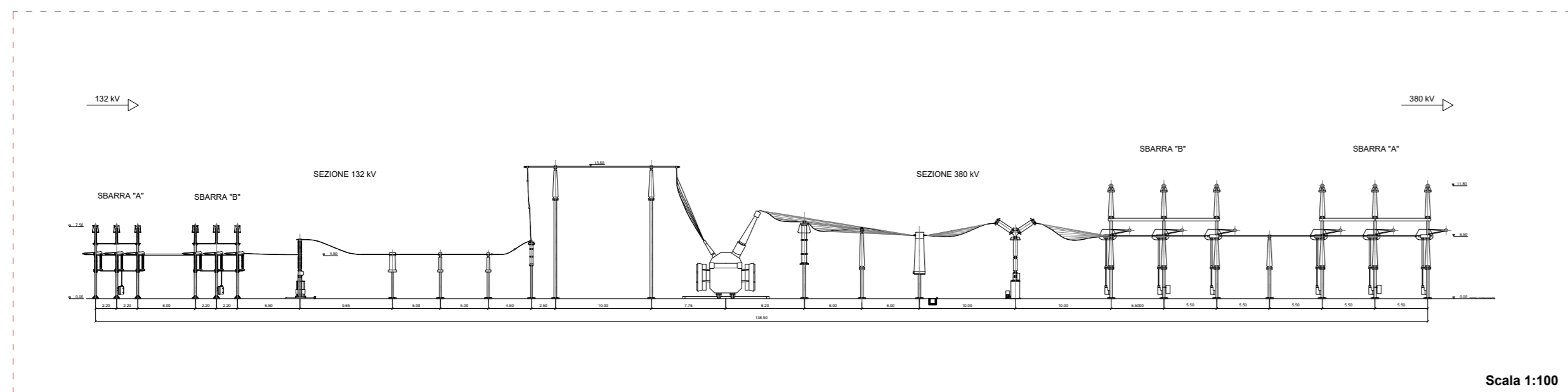
LEGENDA

	AUTOTRASFORMATORE
	INTERRUTTORE
	SEZIONATORE DI TERRA
	SEZIONATORE
	SEZIONATORE COMBINATO LINEA/TERRA
	SCARICATORE
	TRASFORMATORE DI CORRENTE
	TRASFORMATORE DI TENSIONE



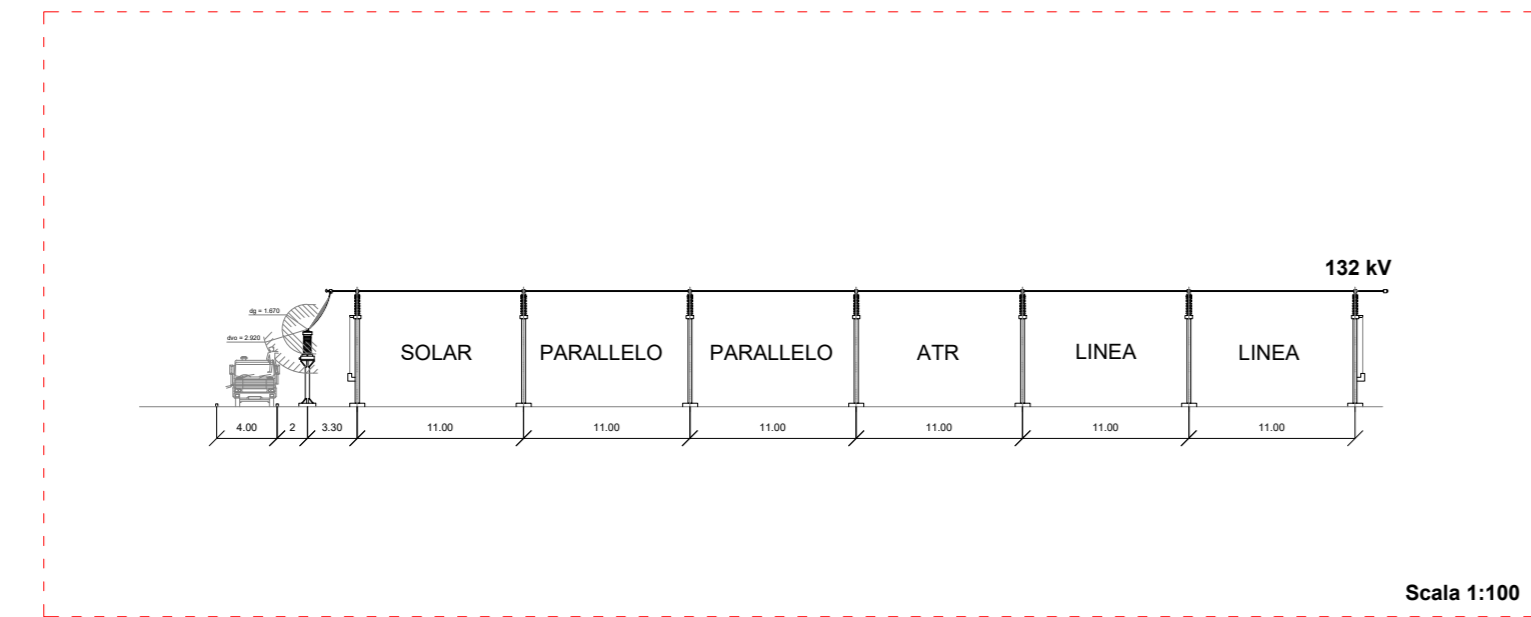
- LEGENDA
- Stazione Terna
  - Stazione Utente
  - C.P. e-distribuzione
  - Riquadro di Dettaglio
  - Fascia di Rispetto PO di Volano e Canale Acque Alte (150m)
  - Linea 380 kV in Doppia Terna
  - Nuovo Allaccio 380 kV
  - Maglia di Terra
  - 1 Sezionatore Verticale 132 kV
  - 2 Parallelo Sbarre
  - 3 Sezionatore Verticale
  - 4 Vasca Imhoff
  - 5 Edificio Quadri Comando
  - 6 Ingresso
  - 7 Torre Faro
  - 8 Piazzola Futuro ATR
  - 9 Vasca di Raccolta Olio ATR con Separatore
  - 10 Muro TF
  - 11 Piazzola ATR
  - 12 TV Sbarre 380 kV
  - 13 Sezionatore Terra Sbarre
  - 14 Sbarre 380 kV (Vuoto)
  - 15 Sezionatore Verticale 380 kV
  - 16 Sezionatore Verticale 380 kV
  - 17 Interruttore 380 kV di Sorpasso
  - 18 Sbarra 380 kV
  - 19 Edificio S.A.
  - 20 Vasca Accumulo Acqua VVFF
  - 21 Edificio Punti Consegna MT
  - 22 Raccolta Acque Meteoriche
  - 23 Magazzino

Dettaglio A - SEZIONE STALLO 132 kV - 380 kV

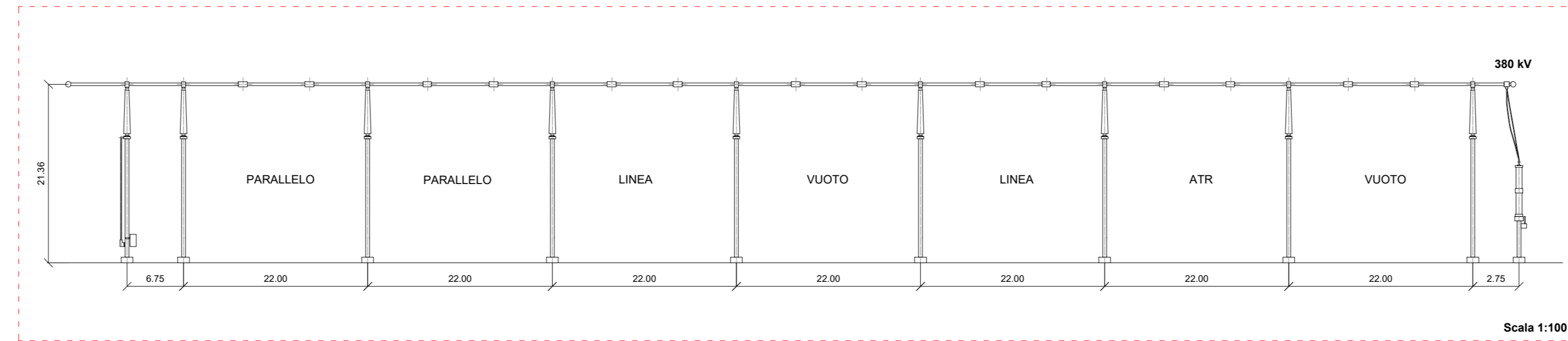


Dettaglio B - SEZIONE SBARRE 132 kV

**SEZIONI SBARRE**

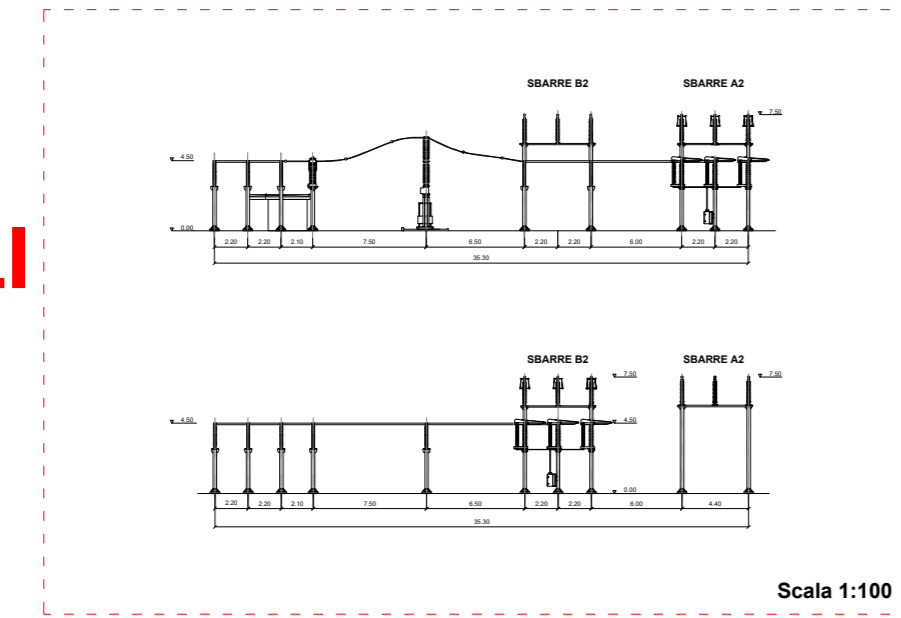


Dettaglio C - SEZIONE SBARRE 380 kV

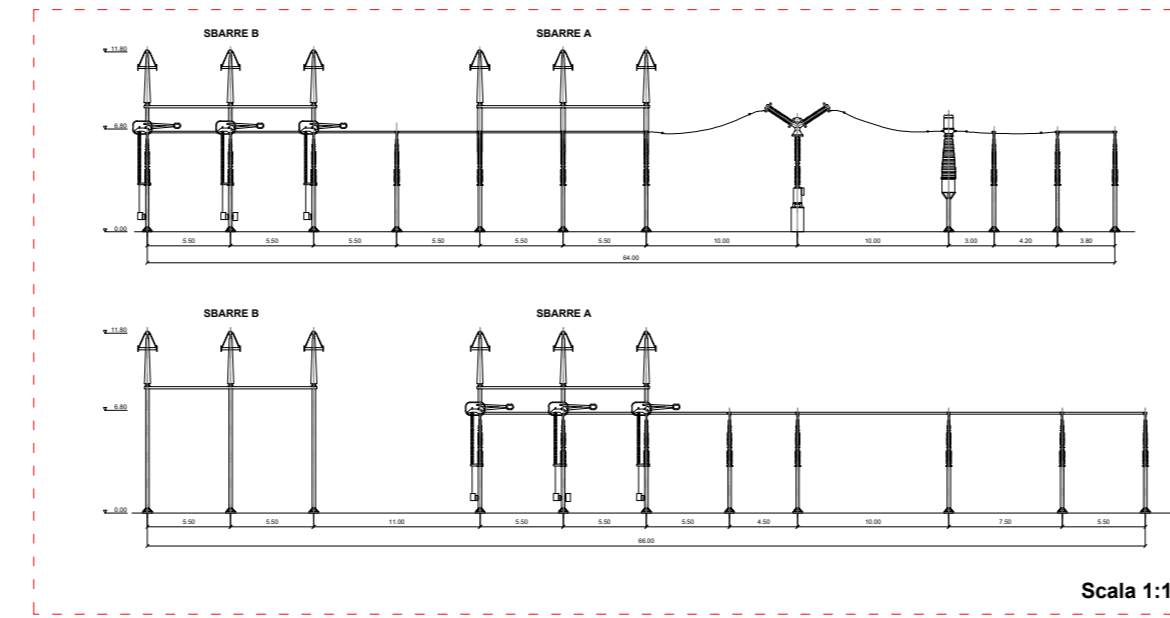


Dettaglio E - PARALLELO SBARRE 132 kV

**PARALLELI SBARRE**

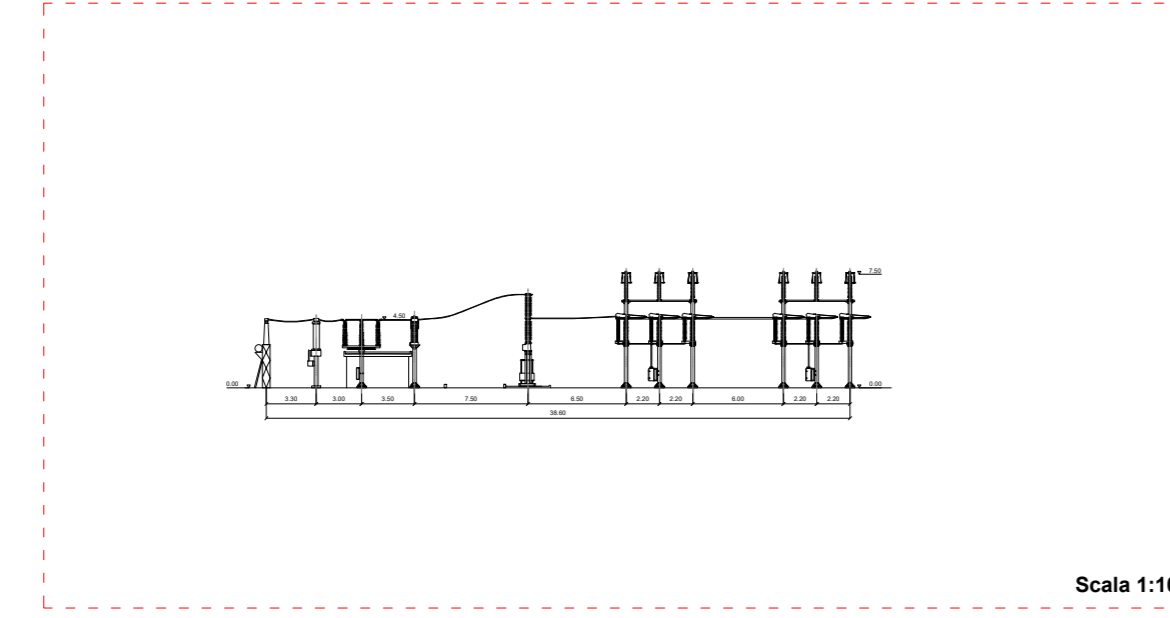


Dettaglio F - PARALLELO SBARRE 380 kV

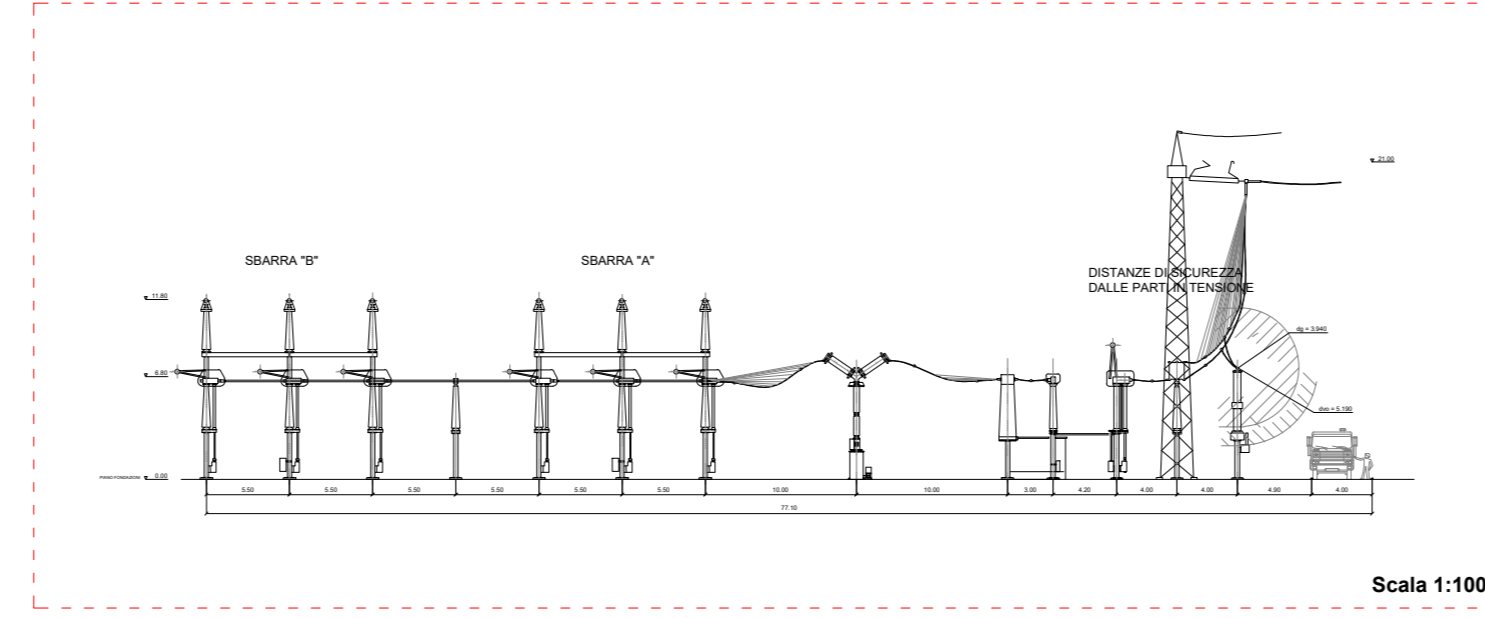


Dettaglio G - SEZIONE STALLO LINEA IN CAVO 132 kV

**SEZIONI STALLO**



Dettaglio H - SEZIONE STALLO 380



**IMPIANTO FOTOVOLTAICO EG DAFNE E OPERE CONNESSE**  
 POTENZA IMPIANTO 34 MWp - COMUNE DI COPPARO (FE)

Proprietario: EG DAFNE S.R.L. VIA DEI PELLEGRINI, 22 - 20122 MILANO (MI) P.IVA: 12084609060 PEC: egdafne@pec.it

Progettazione: META STUDIO S.R.L. VIA SETTEMBRINI, 1 - 65123 PESCARA (PE) P.IVA: 02164240687 PEC: metastudio@pec.it TEL: +390854315000

Coordinamento e Responsabile della Progettazione: ING. DOMENICO MEMME VIA L. SETTEMBRINI, 1 - 65123 PESCARA (PE) PEC: memmedomenico@studiodomme.it MAIL: d.memme@studiodomme.it TEL: +390854315000

Collaboratori: ING. LUIGI NARDELLA Progettazione Generale e Strutturale; ING. MAURIZIO ELISIO Progettazione Ambientale e Paesaggistica; DOTT. FIORAVANTE VERI Progettazione Elettrica

Titolo Elaborato: PLANIMETRIA, PROFILI E SCHEMA UNIFICARE STAZIONE TERNA

LIVELLO PROGETTAZIONE	CODICE ELABORATO	FILENAME	FORMATO	DATA	SCALA
Progetto Definitivo	EL_27_STAZ	Stazioni e Allaccio alla Rete-veg	A0	19/02/2022	1:500

REVISIONE	DATA	DESCRIZIONE	ESEGUITO	VERIFICATO	APPROVATO
01	27/03/2022		MS	DM	EG