



COMUNE DI BRINDISI



REGIONE PUGLIA



AREA METROPOLITANA
BRINDISI

PROGETTO PER LA REALIZZAZIONE ED ESERCIZIO DI UN IMPIANTO AGRIVOLTAICO DELLA POTENZA IN IMMISSIONE PARI A 36.52 MW E POTENZA MODULI PARI A 38.43 MWP CON RELATIVO COLLEGAMENTO ALLA RETE ELETTRICA - IMPIANTO AEPV20 UBICATO IN AGRO DEL COMUNE DI BRINDISI LOCALITA' MASSERIA AUTIGNO

ELABORATO:

INTERFERENZE_AdBP_PA1

IDENTIFICAZIONE ELABORATO

Livello Prog.	Codice Rintracciabilità	Tipo Doc.	Sez. Elaborato	N° Foglio	Tot. Fogli	N° Elaborato	DATA	SCALA
PD	201900289	EG	SI	1	2	01.01	07/2022	1:30.000

REVISIONI

REV	DATA	DESCRIZIONE	ESEGUITO	VERIFICATO	APPROVATO
01	[...]	[...]	IVC	N/A	N/A

PROGETTAZIONE



MAYA ENGINEERING SRLS

C.F./P.IVA 08365980724

Dott. Ing. Vito Calio

Amministratore Unico

4, Via San Girolamo

70017 Putignano (BA)

M.: +39 328 4819015

E.: v.calio@maya-eng.com

PEC: vito.calio@ingpec.eu

MAYA ENGINEERING SRLS

4, Via San Girolamo

70017 Putignano (BA)

C.F./P.IVA 08365980724

Vito Calio

(TIMBRO E FIRMA)

TECNICO SPECIALISTA

Dott. Ing. Vito Calio

4, Via San Girolamo

70017 Putignano (BA)

M.: + 39 328 4819015

E.: v.calio@maya-eng.com



(TIMBRO E FIRMA)

SPAZIO RISERVATO AGLI ENTI

RICHIEDENTE

BRINDISI SOLAR ENERGY S.R.L.

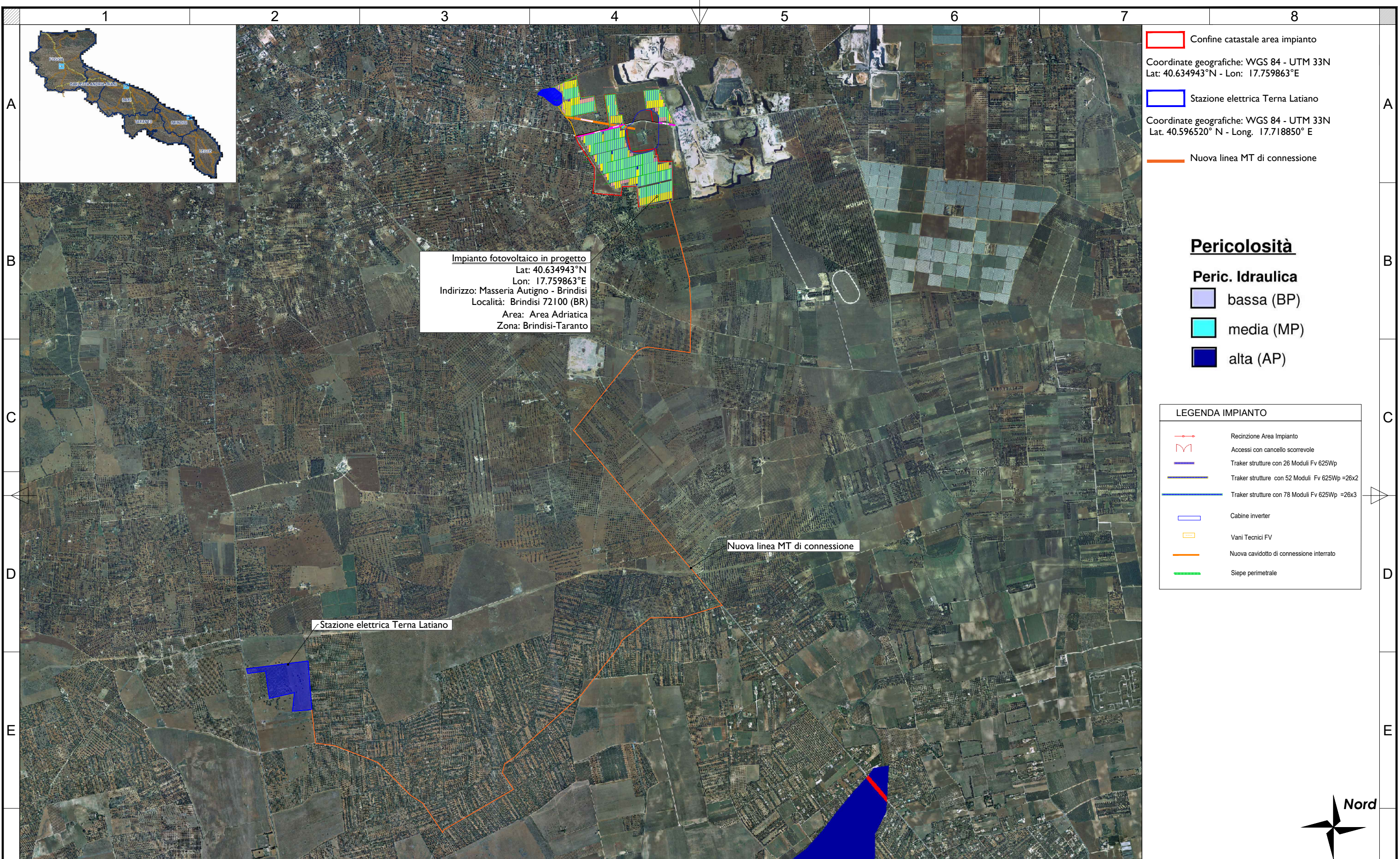
C.F./P.IVA 10812770963

Piazza Generale Armando Diaz, 7

20123 Milano (MI)

E.: brindisisolarenergy@legalmail.it

(TIMBRO E FIRMA PER BENESTARE)



Impianto fotovoltaico in progetto
 Lat: 40.634943°N
 Lon: 17.759863°E
 Indirizzo: Masseria Autigno - Brindisi
 Località: Brindisi 72100 (BR)
 Area: Area Adriatica
 Zona: Brindisi-Taranto

- Confine catastale area impianto
- Coordinate geografiche: WGS 84 - UTM 33N
 Lat: 40.634943°N - Lon: 17.759863°E
- Stazione elettrica Terna Latiano
- Coordinate geografiche: WGS 84 - UTM 33N
 Lat. 40.596520° N - Long. 17.718850° E
- Nuova linea MT di connessione

Pericolosità

- Peric. Idraulica**
- bassa (BP)
 - media (MP)
 - alta (AP)

LEGENDA IMPIANTO	
	Recinzione Area Impianto
	Accessi con cancello scorrevole
	Traker strutture con 26 Moduli Fv 625Wp
	Traker strutture con 52 Moduli Fv 625Wp =26x2
	Traker strutture con 78 Moduli Fv 625Wp =26x3
	Cabine inverter
	Vani Tecnici FV
	Nuova cavidotto di connessione interrato
	Siepe perimetrale

Rev No	Revision note	Date	Signature	Checked	Designe By
01	PROGETTO IMPIANTO FOTOVOLTAICO	07.2022	IVC	N/A	N/A

MAYA Engineering
 Vito Calio'
 Director
 M: +39 328 4819015
 E: v.calio@maya-eng.com

TITLE/SUBJECT		Date	Scale
PROGETTO IMPIANTO FOTOVOLTAICO		07.2022	1:30.000
BRINDISI, LOCALITA' MASSERIA AUTIGNO FG. N. 62		Version	Sheet
INQUADRAMENTO TERRITORIALE VINCOLI		01	02
Interferenze_AdBP_PA1		Maya Engineering Srls	

