



COMUNE DI BRINDISI



REGIONE PUGLIA



AREA METROPOLITANA  
BRINDISI

PROGETTO PER LA REALIZZAZIONE ED ESERCIZIO DI UN IMPIANTO AGRIVOLTAICO DELLA POTENZA IN IMMISSIONE PARI A 36.52 MW E POTENZA MODULI PARI A 38.43 MWP CON RELATIVO COLLEGAMENTO ALLA RETE ELETTRICA - IMPIANTO AEPV20 UBICATO IN AGRO DEL COMUNE DI BRINDISI LOCALITA' MASSERIA AUTIGNO

ELABORATO:

PARTICOLARI COSTRUTTIVI OPERE DI CONNESSIONE E CABINE

IDENTIFICAZIONE ELABORATO

Livello Prog.	Codice Rintracciabilità	Tipo Doc.	Sez. Elaborato	N° Foglio	Tot. Fogli	N° Elaborato	DATA	SCALA
PD	201900289	EG	08C	1	04	EG_08C.03	07/2022	VARIE

REVISIONI

REV	DATA	DESCRIZIONE	ESEGUITO	VERIFICATO	APPROVATO
01	[...]	[...]	IVC	N/A	N/A

PROGETTAZIONE



**MAYA ENGINEERING SRLS**  
C.F./P.IVA 08365980724  
**Dott. Ing. Vito Calio**  
Amministratore Unico  
4, Via San Girolamo  
70017 Putignano (BA)  
M.: +39 328 4819015  
E.: v.calio@maya-eng.com  
PEC: vito.calio@ingpec.eu

**MAYA ENGINEERING SRLS**  
4, Via San Girolamo  
70017 Putignano (BA)  
C.F./P.IVA 08365980724

(TIMBRO E FIRMA)

TECNICO SPECIALISTA

**Dott. Ing. Vito Calio**  
4, Via San Girolamo  
70017 Putignano (BA)  
M.: + 39 328 4819015  
E.: v.calio@maya-eng.com



(TIMBRO E FIRMA)

SPAZIO RISERVATO AGLI ENTI

RICHIEDENTE

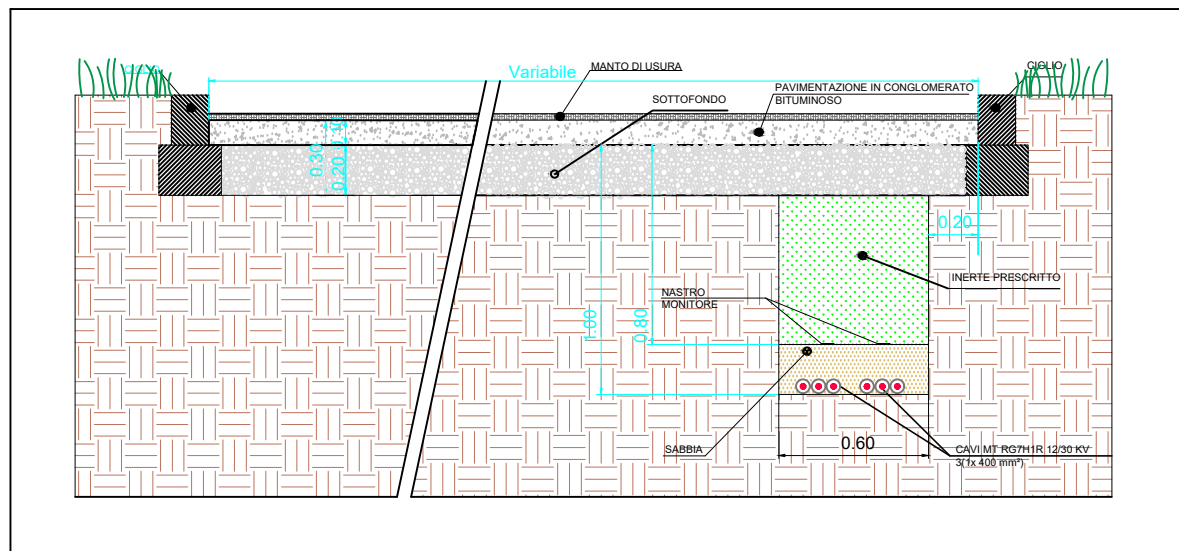
**BRINDISI SOLAR ENERGY S.R.L.**

C.F./P.IVA 10812770963  
Piazza Generale Armando Diaz, 7  
20123 Milano (MI)  
E.: brindisisolarenergy@legalmail.it

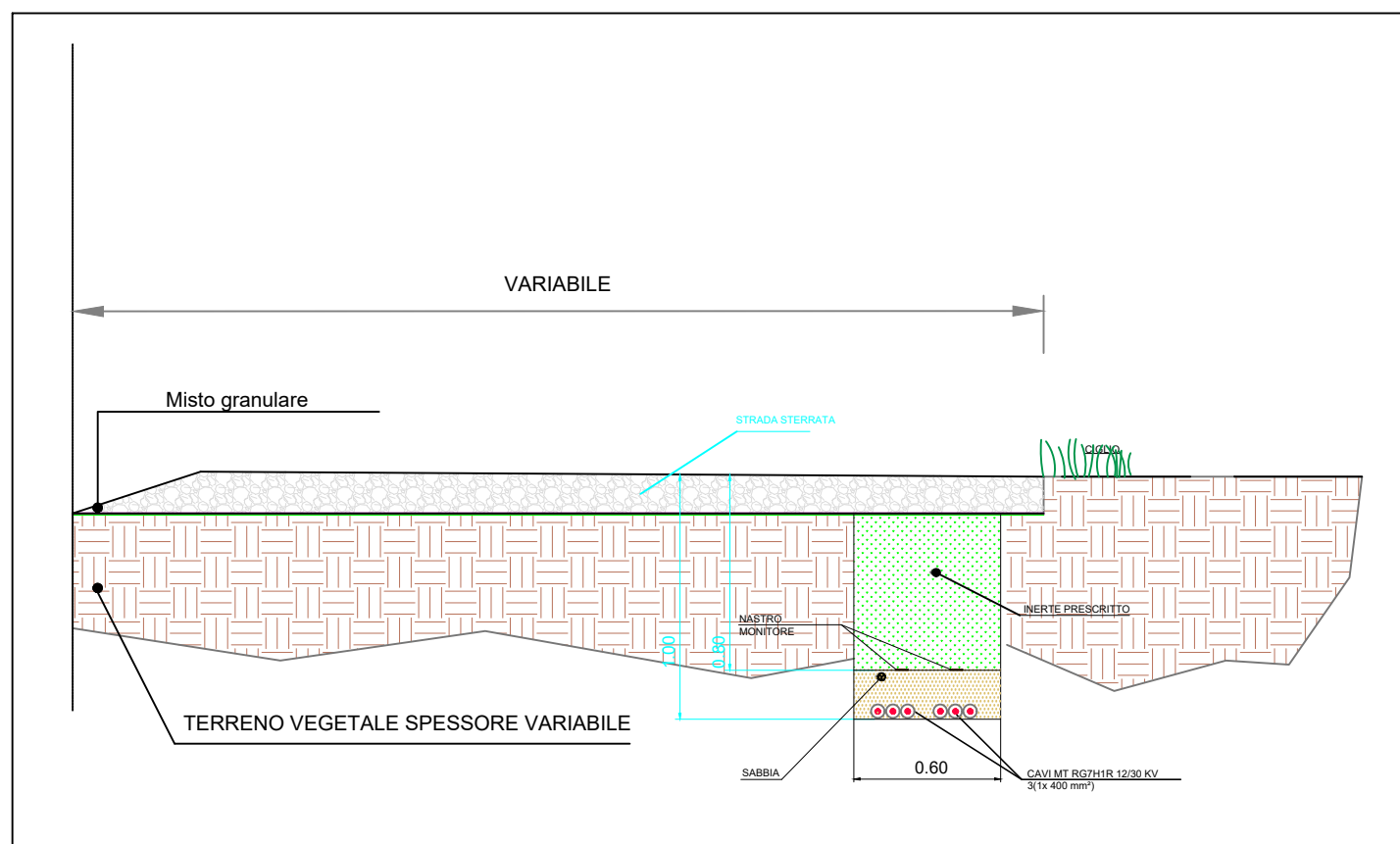
(TIMBRO E FIRMA PER BENESTARE)



Sezione B-B' : Tipo strada vicinale



Sezione A-A' : Tipo strada Provinciale

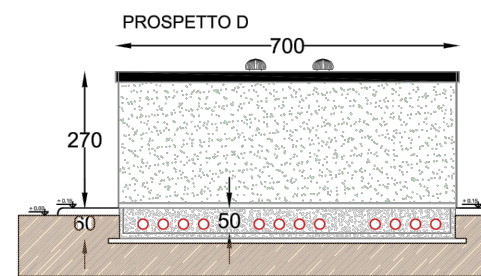
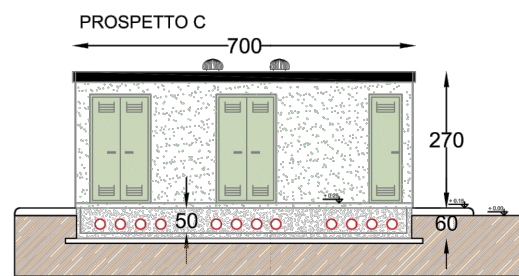
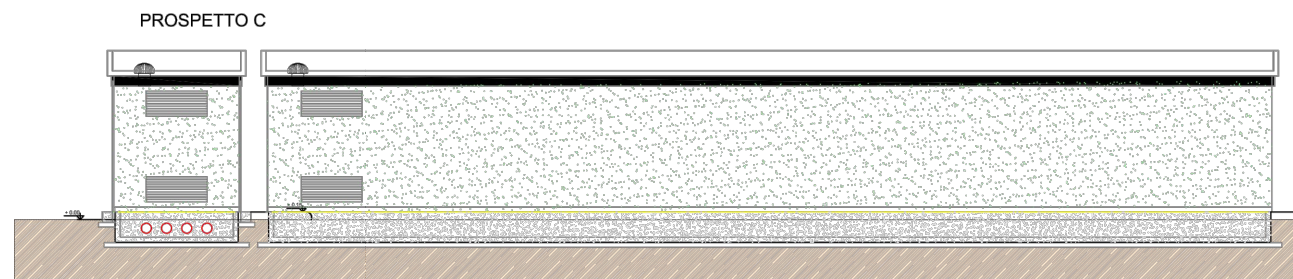
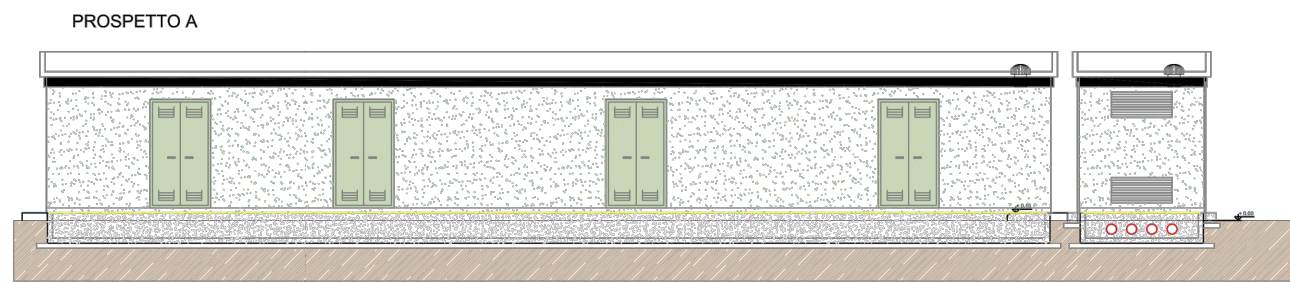
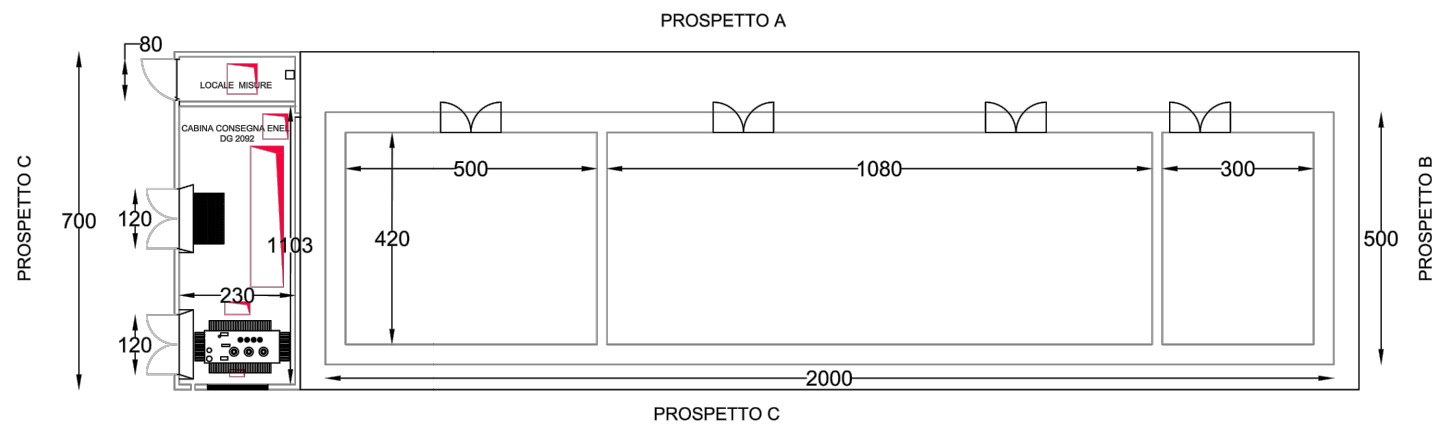


Rev No	Revision note	Date	Signature	Checked	Designe By
01	Piano tecnico	11.2020	IVC	N/A	N/A


**MAYA**  
 Engineering  
 Vito Calio'  
 Director  
 M: +39 328 4819015  
 E: v.calio@maya-eng.com

TITLE/SUBJECT  
**PROGETTO DI STAZIONE UTENTE (SU) 150 KV  
 E OPERE DI CONNESSIONE ALLA  
 SE TERNA "LATIANO" 150/380 KV  
 Cod. Rint. 201900289**  
 PARTICOLARI COSTRUTTIVI OPERE DI CONNESSIONE

Date	Scale
11.2020	1:3
Version	Sheet
01	01
Maya Engineering Srls	



Rev No	Revision note	Date	Signature	Checked	Designe By
01	Piano tecnico	11.2020	IVC	N/A	N/A


**MAYA**  
 Engineering  
 Vito Calio'  
 Director  
 M: +39 328 4819015  
 E: v.calio@maya-eng.com

TITLE/SUBJECT  
**PROGETTO DI STAZIONE UTENTE (SU) 150 KV  
 E OPERE DI CONNESSIONE ALLA  
 SE TERNA "LATIANO" 150/380 KV  
 Cod. Rint. 201900289**

Date	Scale
11.2020	1:15.000
Version	Sheet
01	02
Maya Engineering Srls	

1 2 3 4 5 6 7 8

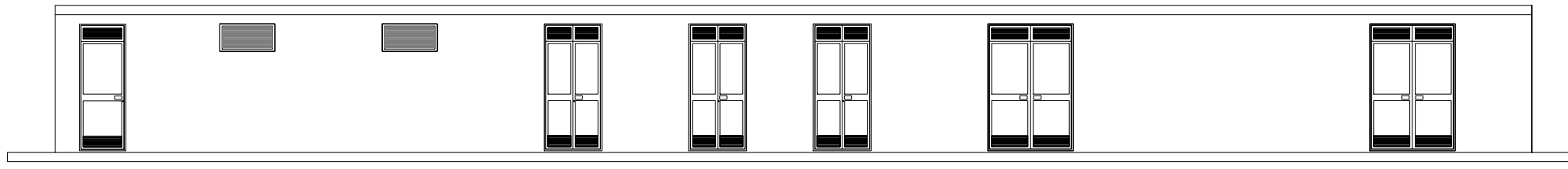
A



A

CABINE MT PRODUTTORE e BT CONTROLLO PROSPETTO - SUD

B

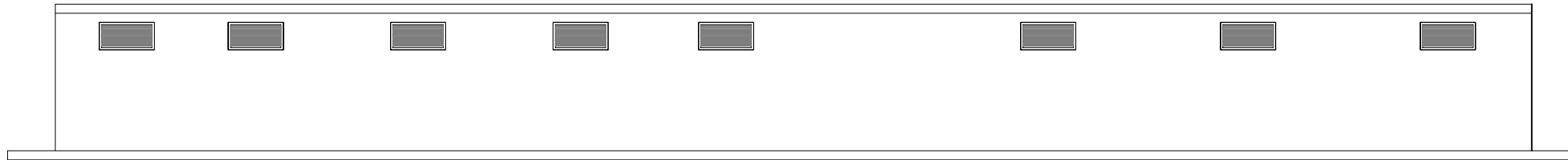


B

C

CABINE MT PRODUTTORE PROSPETTO - NORD

C



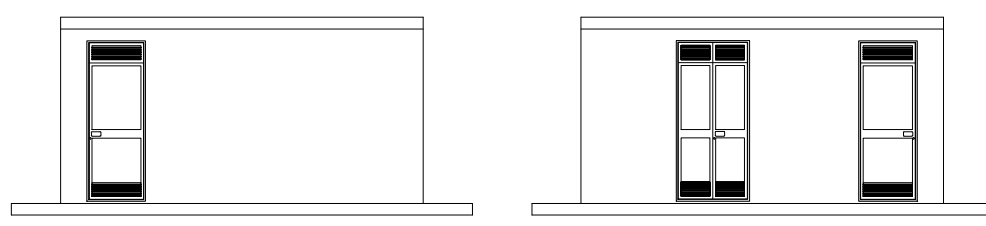
D

D

E

LOCALE MISURE DISTRIBUTORE

E



F

F

Rev No	Revision note	Date	Signature	Checked	Designe By
01	Piano tecnico	11.2020	IVC	N/A	N/A

**MAYA** Engineering  
 Vito Calio'  
 Director  
 M: +39 328 4819015  
 E: v.calio@maya-eng.com

TITLE/SUBJECT		Date	Scale
<b>PROGETTO DI STAZIONE UTENTE (SU) 150 KV                      E OPERE DI CONNESSIONE ALLA                      SE TERNA "LATIANO" 150/380 KV                      Cod. Rint. 201900289</b> PARTICOLARI COSTRUTTIVI OPERE DI CONNESSIONE		11.2020	1:10.000
		Version	Sheet
		01	02
		Maya Engineering Srls	

1 2 3 4 5 6 7 8