



COMUNE DI BRINDISI



REGIONE PUGLIA



AREA METROPOLITANA  
BRINDISI

PROGETTO PER LA REALIZZAZIONE ED ESERCIZIO DI UN IMPIANTO AGRIVOLTAICO DELLA POTENZA IN IMMISSIONE PARI A 36.52 MW E POTENZA MODULI PARI A 38.43 MWP CON RELATIVO COLLEGAMENTO ALLA RETE ELETTRICA - IMPIANTO AEPV20 UBICATO IN AGRO DEL COMUNE DI BRINDISI LOCALITA' MASSERIA AUTIGNO

ELABORATO:

## SCHEMA ELETTRICO UNIFILARE MT DI CONNESSIONE

### IDENTIFICAZIONE ELABORATO

Livello Prog.	Codice Rintracciabilità	Tipo Doc.	Sez. Elaborato	N° Foglio	Tot. Fogli	N° Elaborato	DATA	SCALA
PD	201900289	EG	08C	1	02	EG_08C.04	07/2022	-:-

### REVISIONI

REV	DATA	DESCRIZIONE	ESEGUITO	VERIFICATO	APPROVATO
01	[...]	[...]	IVC	N/A	N/A

PROGETTAZIONE



**MAYA ENGINEERING SRLS**  
C.F./P.IVA 08365980724  
**Dott. Ing. Vito Calio**  
Amministratore Unico  
4, Via San Girolamo  
70017 Putignano (BA)  
M.: +39 328 4819015  
E.: v.calio@maya-eng.com  
PEC: vito.calio@ingpec.eu

**MAYA ENGINEERING SRLS**  
4, Via San Girolamo  
70017 Putignano (BA)  
C.F./P.IVA 08365980724

(TIMBRO E FIRMA)

TECNICO SPECIALISTA

**Dott. Ing. Vito Calio**  
4, Via San Girolamo  
70017 Putignano (BA)  
M.: +39 328 4819015  
E.: v.calio@maya-eng.com



(TIMBRO E FIRMA)

SPAZIO RISERVATO AGLI ENTI

RICHIEDENTE

**BRINDISI SOLAR ENERGY S.R.L.**

C.F./P.IVA 10812770963  
Piazza Generale Armando Diaz, 7  
20123 Milano (MI)  
E.: brindisisolarenergy@legalmail.it

(TIMBRO E FIRMA PER BENESTARE)



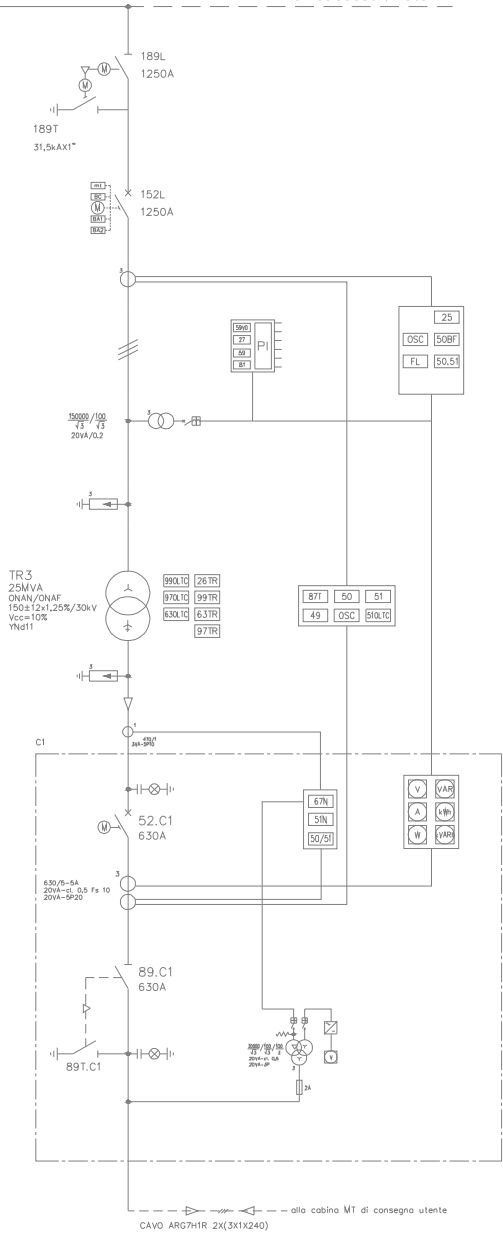
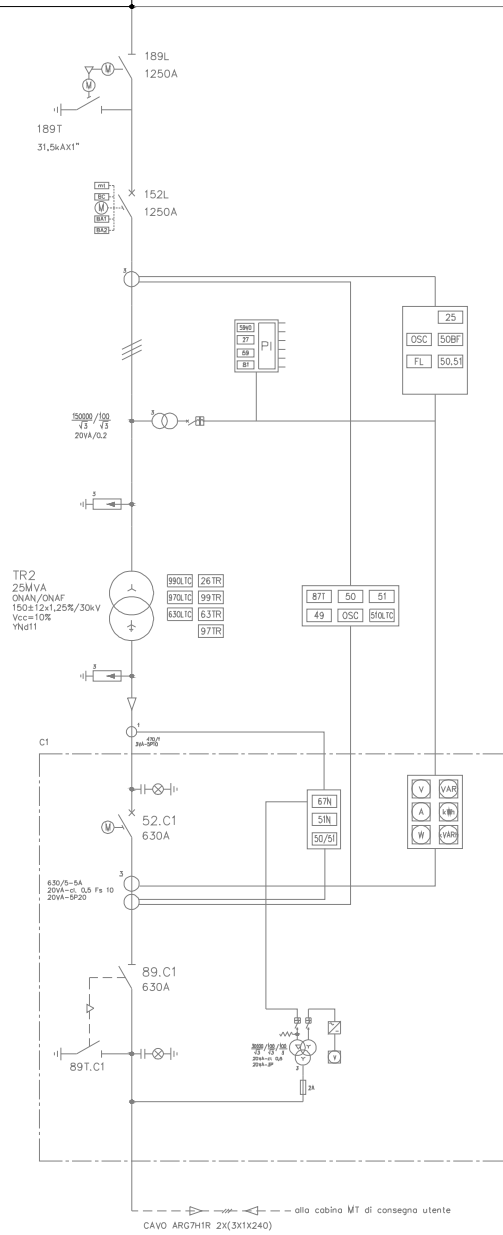
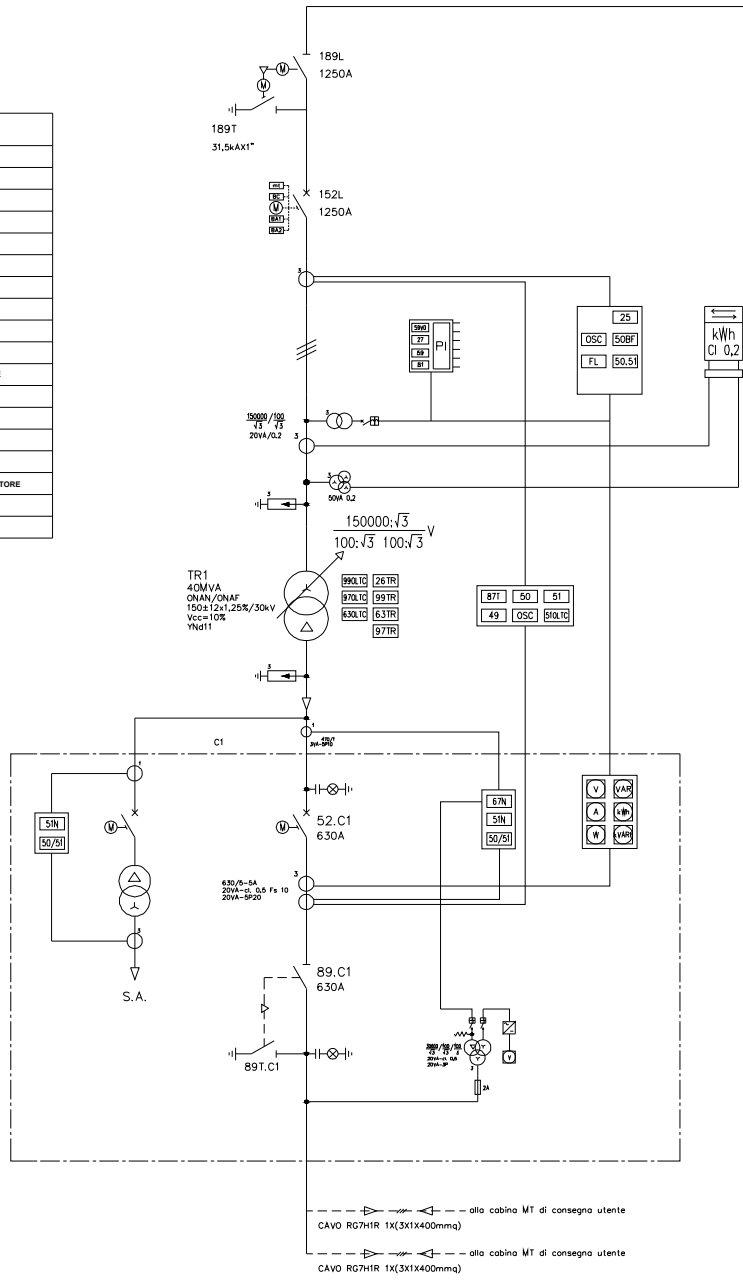
◀ IMPIANTO DI RETE  
▶ IMPIANTO DI UTENZA

Connesione allo stallo 150 kV

ai successivi stalli

STALLO 9

LEGENDA	
SIMBOLO	DESCRIZIONE
	INTERRUTTORE
	INTERRUTTORE AUTOMATICO
	SEZIONATORE
	SEZIONATORE SOTTOCARICO
	SEZIONATORE SOTTOCARICO CON FUSIBILE
	SCARICATORE
	TV - TRASFORMATORE DI TENSIONE
	TA - TRASFORMATORE DI CORRENTE
	FUSIBILE
	INDICATORE CAPACITIVO PRESENZA TENSIONE
	MESSA A TERRA
	CONDENSATORE
	APPARECCHIATURA ESTRAIBILE
	TRASFORMATORE SERVIZI AUSILIARI
	TRASFORMATORE DI POTENZA CON COMMUTATORE
	RADDRIZZATORE
	CAVI DI INTERCONNESSIONE



Rev No	Revision note	Date	Signature	Checked	Designe By
REVI	Piano tecnico	11.2020			

**MAYA** Engineering  
Vito Calio'  
Director  
M: +39 328 4819015  
E: v.calio@maya-eng.com

TITLE/SUBJECT  
**PROGETTO DI STAZIONE UTENTE (SU) 150 KV  
E OPERE DI CONNESSIONE ALLA  
SE TERNA "LATIANO" 150/380 KV  
Cod. Rint. 201900289  
SCHEMA ELETTRICO UNIFILARE AT/MT**

Date	Scale
11.2020	-:-
Version	Sheet
01	02
Maya Engineering Srls	