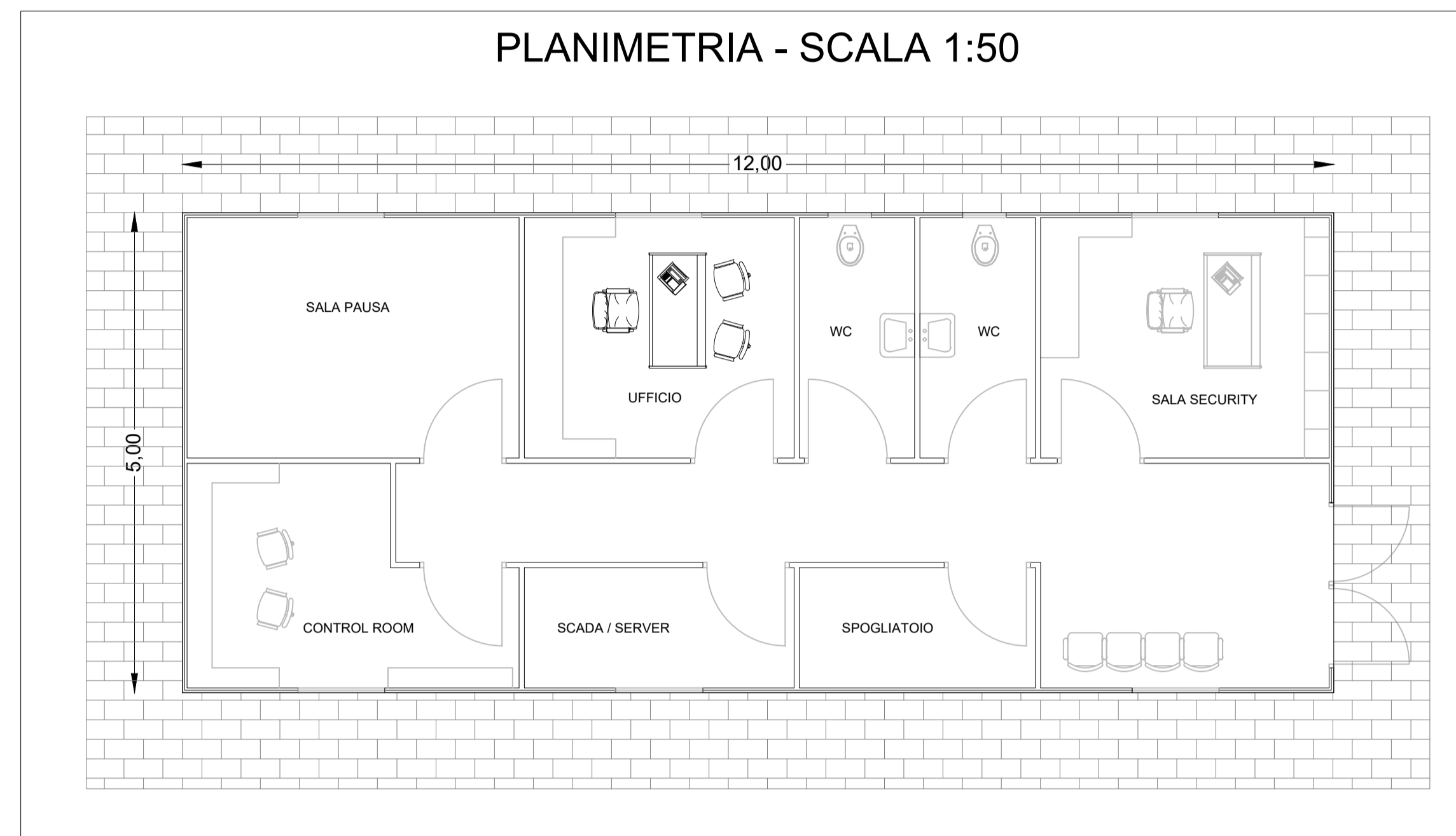
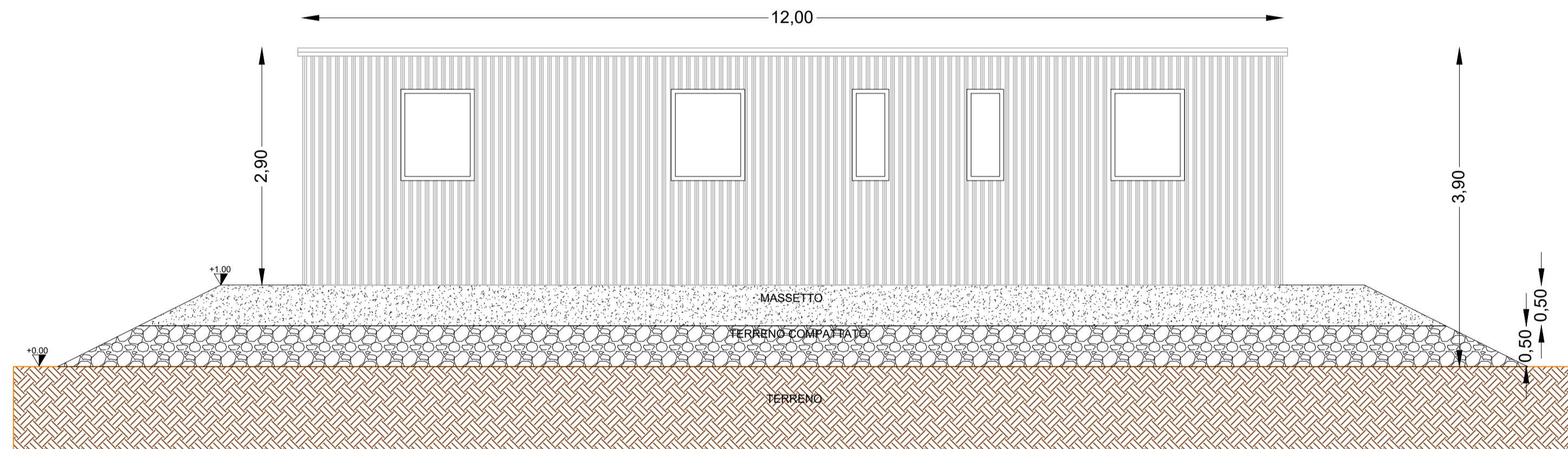


UFFICIO O&M SECURITY

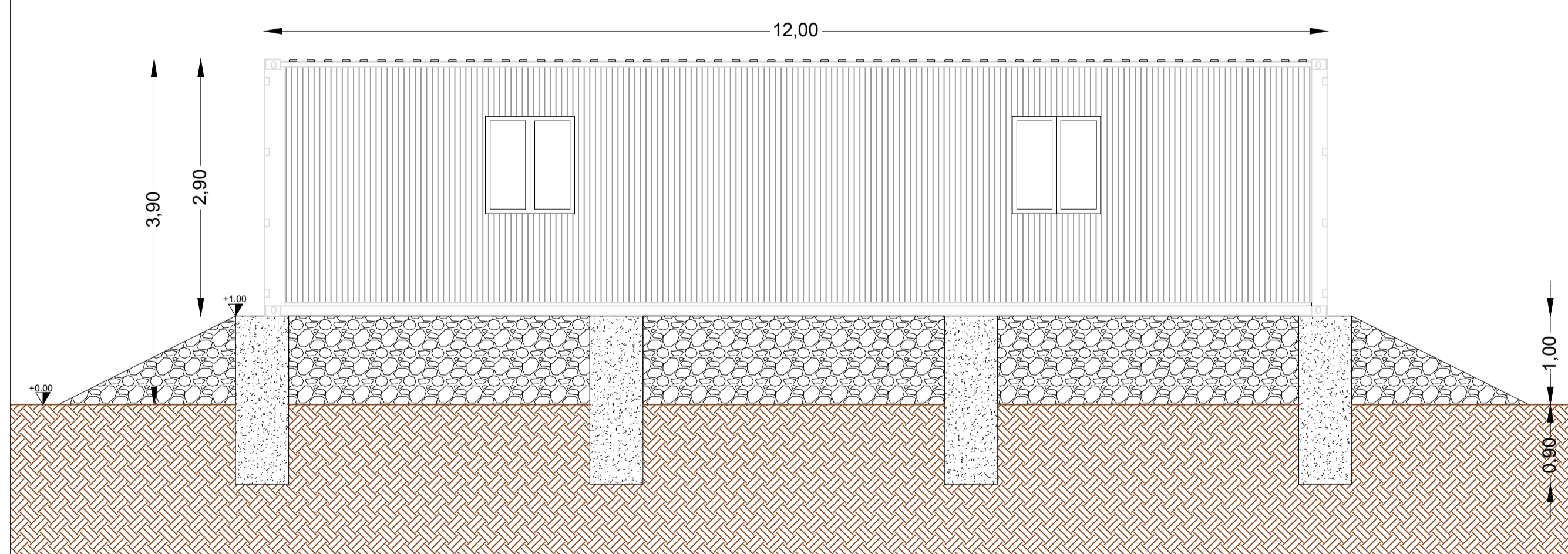


VISTA LATERALE - SCALA 1:50

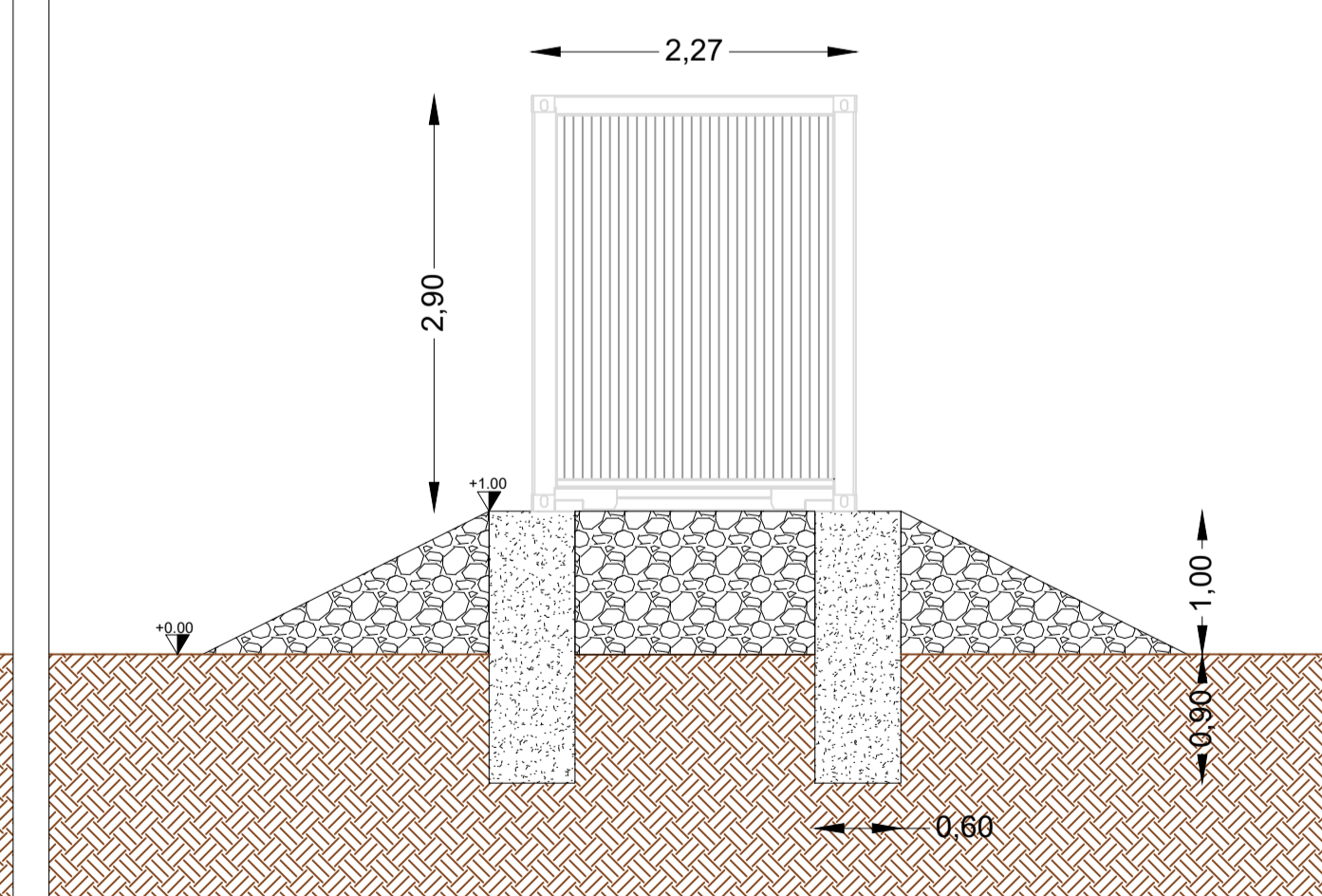


EDIFICIO MAGAZZINO

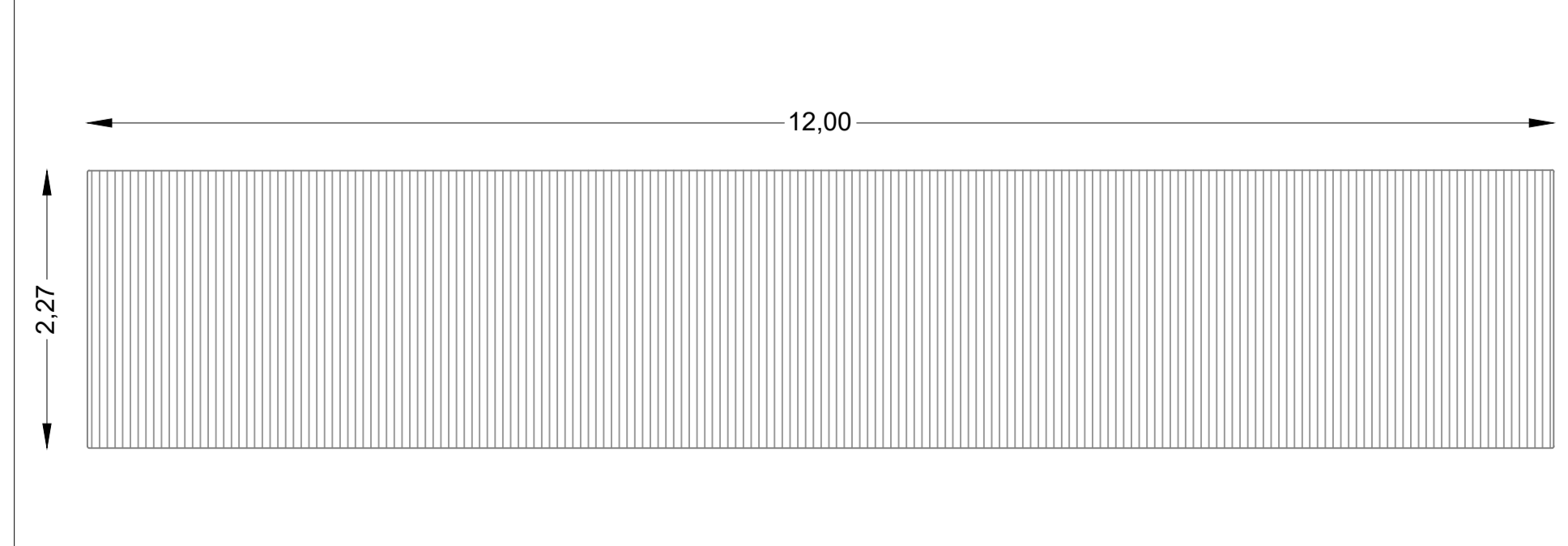
VISTA LATERALE - SCALA 1:50



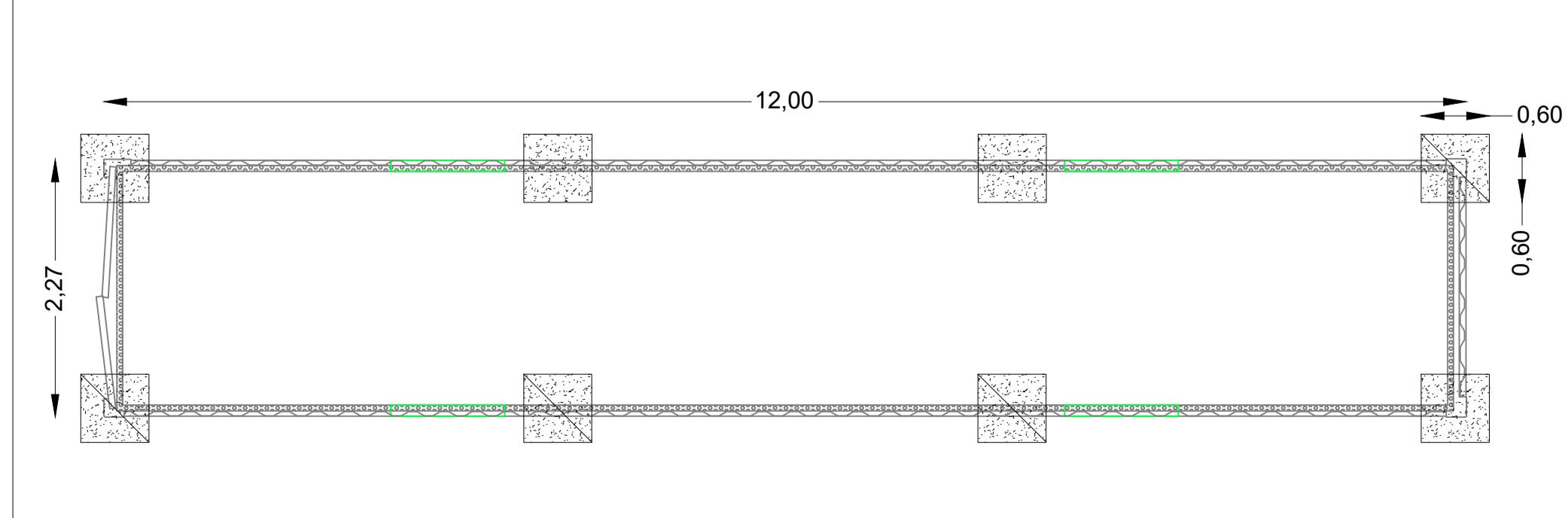
VISTA LATERALE - SCALA 1:50



PLANIMETRIA - SCALA 1:50



VISTA FONDAZIONI - SCALA 1:50



LEGENDA

- Magazzino - Sala Controllo
- Ufficio O&M e Security



PROGETTO PER LA REALIZZAZIONE DI UN IMPIANTO AGROVOLTAICO SITO IN C/DA PAVAVONE NEL COMUNE DI ACATE, COMPRESO LE OPERE PER LA CONNESSIONE ALLA RETE ELETTRICA IN AT NEL COMUNE DI CHIARAMONTE GULFI (RG)
POT. IMMISSIONE 38,60 MW - POT. IMPIANTO 38,8332 MWp

PROGETTO DEFINITIVO

PARTICOLARI COSTRUTTIVI
MAGAZZINO - SALA CONTROLLO - UFFICIO O&M - SECURITY

Committente: **PV ITALY 1 SRL** | Sviluppo: **emerem** | Progettazione: **SILVACANTING SRL**

00	20.05.2022	Emissione	RS	FB	AN
Rev.	Data	Oggetto revisione	Redatto	Verificato	Approvato

IL PRESENTE DOCUMENTO NON FORMA PARTE DEL CONTRATTO, RIMANENDO IL CONTRATTO PUBBLICATO IN TUTTO E IN PARTE, SENZA IL CONSENSO SCRITTO, NON UTILIZZO, NON AUTORIZZO, NON DEPOSITO A NORMA DI LEGGE. THIS DOCUMENT CAN NOT BE COPIED, REPRODUCED OR PUBLISHED, EITHER IN PART OR IN ITS ENTIRETY, WITHOUT THE WRITTEN PERMISSION. UNAUTHORIZED USE WILL BE PROSECUTED BY LAW.