

Bacini idrografici Sicilia	Bacini minori SCICLI e Capo Passero	IRMINIO
ACATE e bacini minori GELA e ACATE	CASSIBILE	LENTINI e bacini minori LENTINI e SIMETO
ANAPÒ	COMUNELLI	RIZZUTO
Bacini minori ACATE e IPPARI	IPPARÌ	SCICLI e bacini minori IRMINIO e SCICLI
Bacini minori COMUNELLI e GELA	IPPARÌ	SIMETO e LAGO di PERGUSA
Bacini minori IPPARI e IRMINIO		TELLARO



Piano di Gestione del Distretto Idrografico della Sicilia 2016

Acque Superficiali

Stazioni di monitoraggio

- bacino
- fiume
- mare
- transizione

Laghi, bacini e acque di transizione censiti - Stato Ecologico

- Non determinato
- Sufficiente

Fiumi censiti - Pressioni antropiche

- 0 - 2
- 2 - 3
- 3 - 4
- 4 - 6
- 6 - 8

Acque Marine

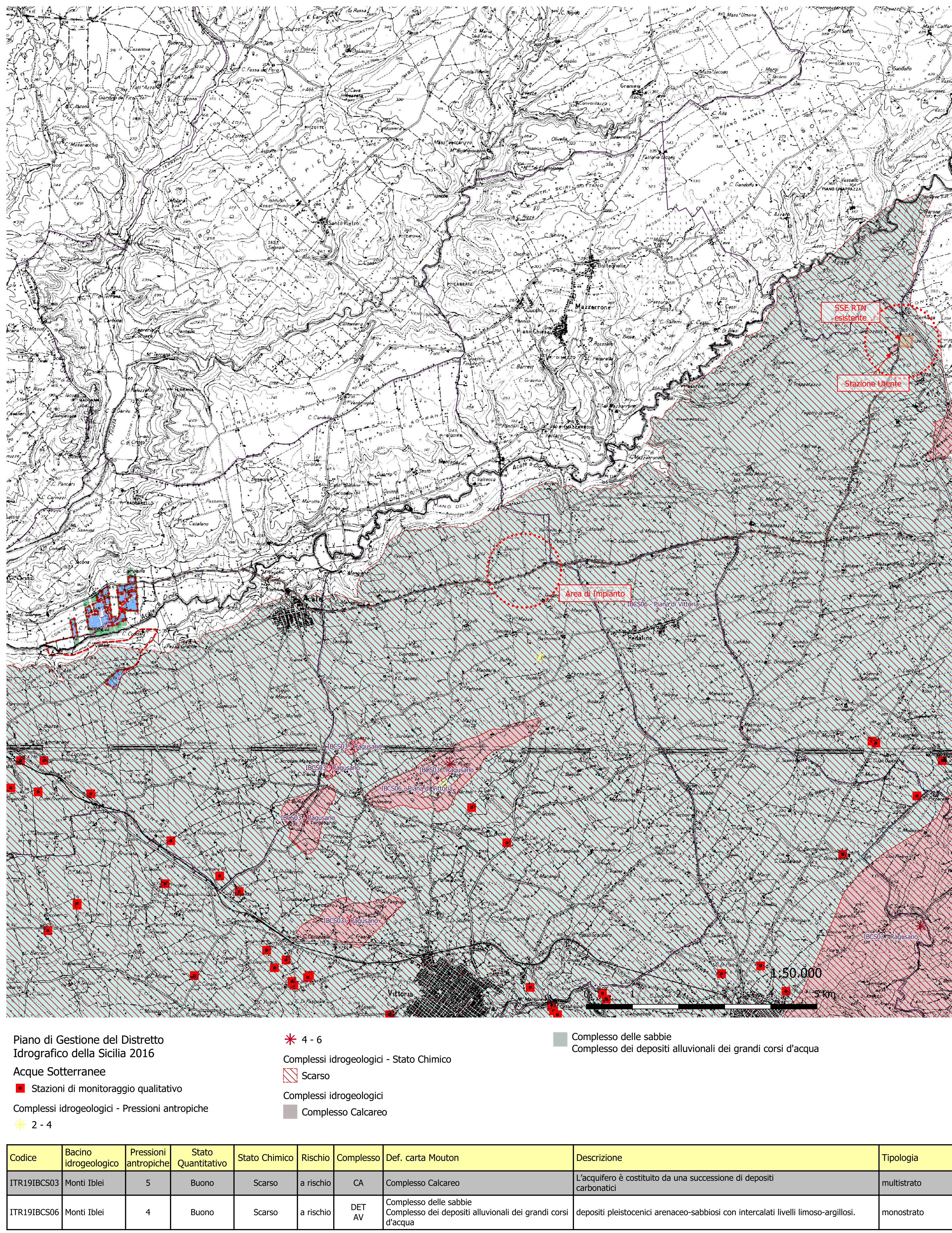
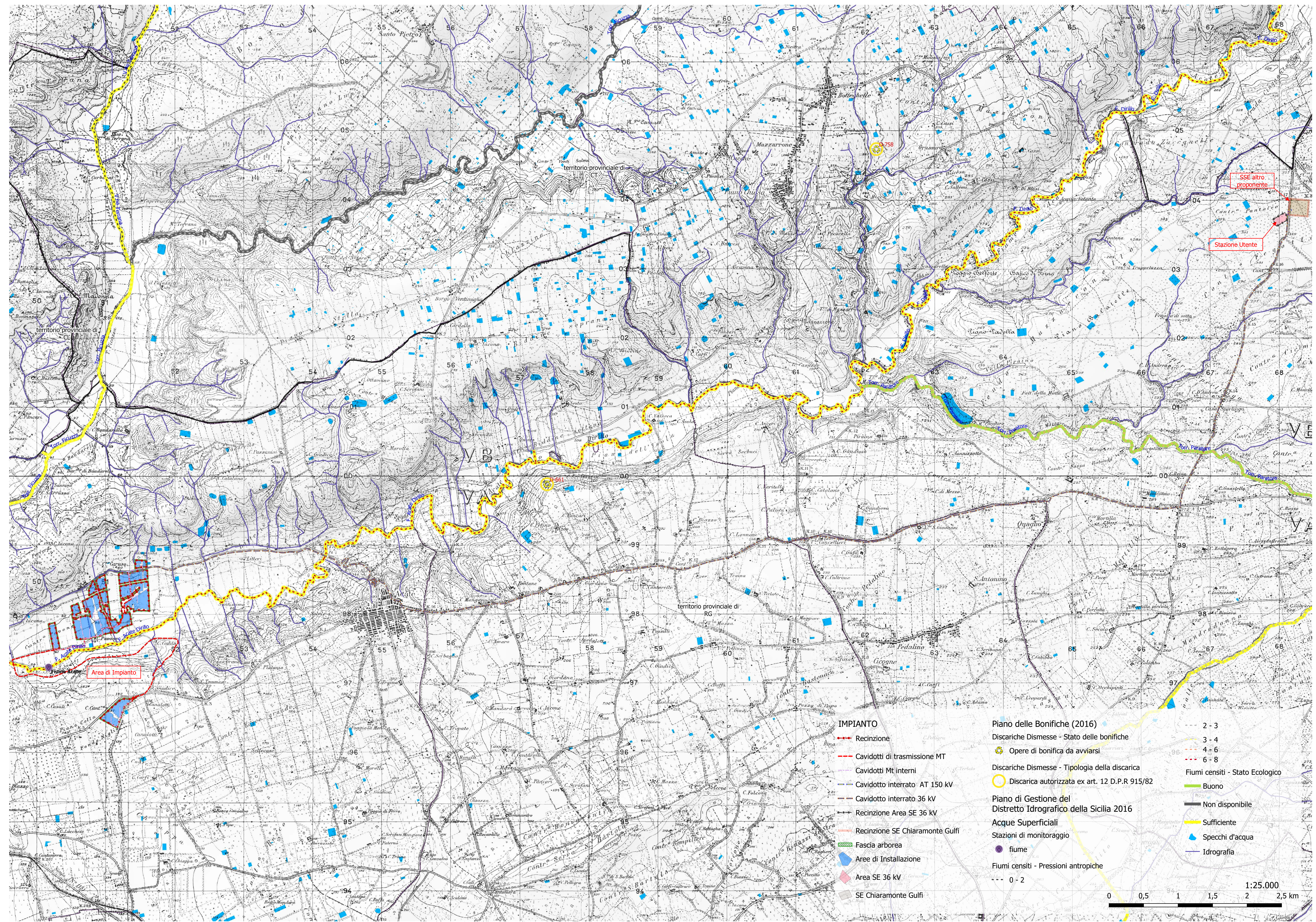
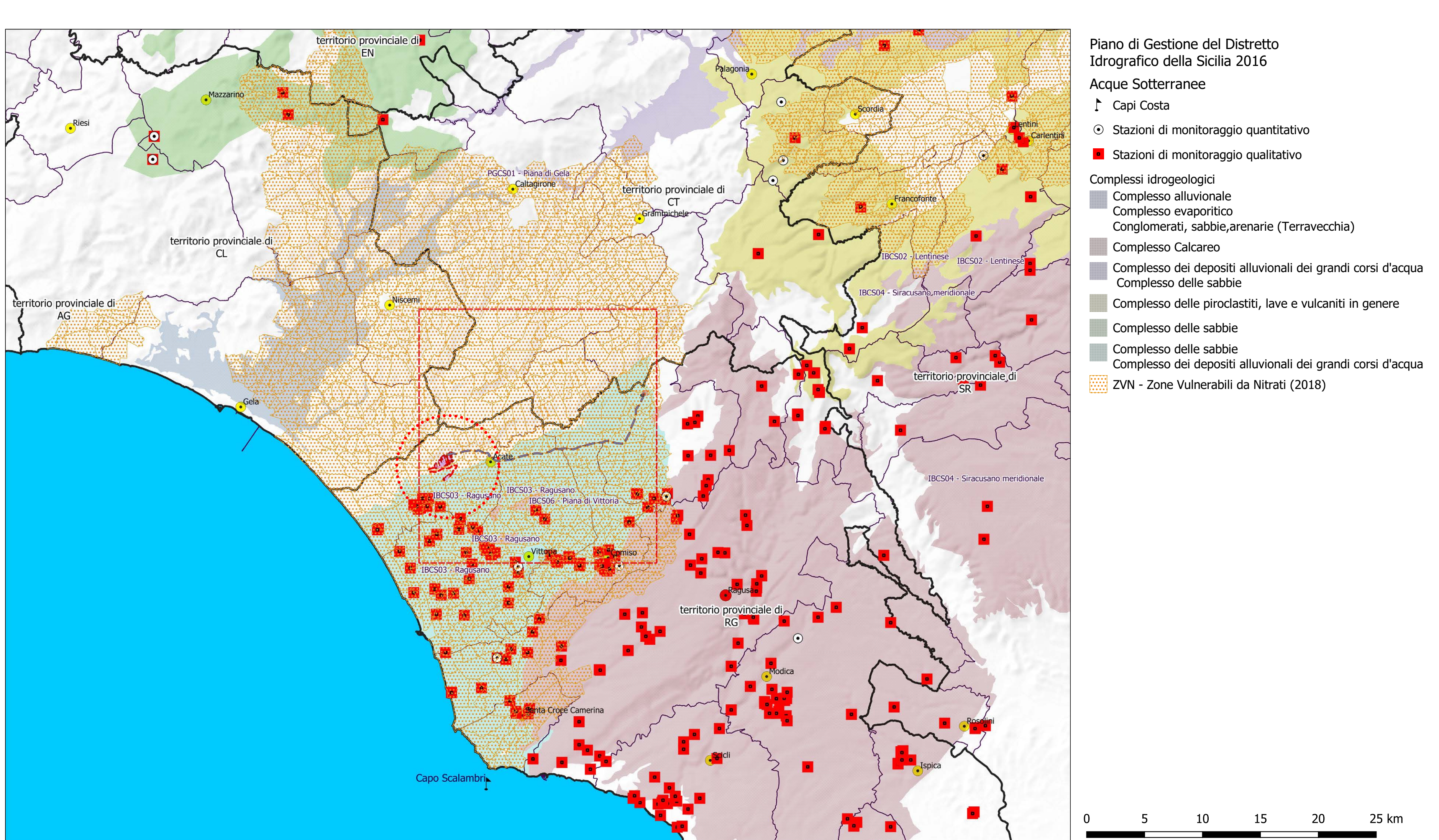
Are marine - Pressioni antropiche

- * 1 - 2
- * 2 - 3
- * 3 - 4
- * 5 - 7

Are marine - Stato Ecologico

- Buono
- Non disponibile
- Sufficiente

TOPONIMO	Bacino	Stato Ecologico	Stato Chimico	Pressioni
TORRENTE FICUZZA	ACATE e bacini minori fra GELA e A	Sufficiente	Non disponibile	4
FIUME ACATE DIRILLO	ACATE e bacini minori fra GELA e A	Sufficiente	Buono	7
VALLATA DEL PISCIOCTO	ACATE e bacini minori fra GELA e A	Sufficiente	Non disponibile	7
VALLONE TERRANA	ACATE e bacini minori fra GELA e A	Sufficiente	Non disponibile	2
FIUME ACATE DIRILLO	ACATE e bacini minori fra GELA e A	Sufficiente	Non disponibile	7
VALLONE TERRANA	ACATE e bacini minori fra GELA e A	Sufficiente	Non disponibile	3
TORRENTE FICUZZA	ACATE e bacini minori fra GELA e A	Non disponibile	Non disponibile	3
FIUME IPPARI	IPPARI	Sufficiente	Non disponibile	6
FIUME DIRILLO	ACATE e bacini minori fra GELA e A	Sufficiente	Buono	7
TORRENTE PARATORE	ACATE e bacini minori fra GELA e A	Buono	Buono	6
FIUME ACATE	ACATE e bacini minori fra GELA e A	Sufficiente	Buono	7



REGIONE SICILIA
PROVINCIA RAGUSA
COMUNE DI ACATE

PROGETTO PER LA REALIZZAZIONE DI UN IMPIANTO AGROVOLTAICO SITO IN C/DA PAVAVONE NEL COMUNE DI ACATE, COMPRESO LE OPERE PER LA CONNESSIONE ALLA RETE ELETTRICA IN AT NEL COMUNE DI CHIARAMONTE GULFI (RG) POT. IMPIANTO 38,60 MW - POT. IMPIANTO 38,8332 MWp

PROGETTO DEFINITIVO

SIA 03 - Analisi dello stato della componente Ambiente Idrico

Titolo elaborato:

Commissario: **OX2 PV ITALY 1 SRL**

Sviluppo: **emerlen**

Progettazione: **SOLANTING SRL**

Team di progettazione ambientale: **geol. Michele Cignarella**

Commissario	Cod. elaborato	Nome file	Scala	Formato	Foglio
P01/22	PV1SIA03	03_Acque_agg	1:50.000 1:25.000	A0	001/001

Rev.	Data	Emissione	Redatto	Verificato	Approvato
00	20.05.2022	Emissione			

IL PRESENTE DOCUMENTO NON DEVE ESSERE RIPRODOTTO, TRADOTTO O COMUNICATO IN ALTRA MANIERA, SENZA IL CONSENSO SCRITTO DEL PROPRIETARIO. IL PRESENTE DOCUMENTO È PROTETTO DA DIRITTI DI PROPRIETÀ INTELETTUALE. È vietata espressamente la ristampa, l'uso non autorizzato, la distribuzione o l'uso non autorizzato senza permesso scritto del proprietario.