

Sigla	Nome inglese	Descrizione (semplificata)
EX	Extinct	Quando l'ultimo individuo della specie è deceduto.
EW	Extinct in the Wild	Quando una specie sopravvive solo in zoo o altri sistemi di mantenimento in cattività.
CR	Critically Endangered	Quando la popolazione di una specie è diminuita del 90% in dieci anni o quando il suo areale si è ristretto sotto i 100 km ² o il numero di individui riproduttivi è inferiore a 250.
EN	Endangered	Quando la popolazione di una specie è diminuita del 70% in dieci anni o quando il suo areale si è ristretto sotto i 5.000 km ² o il numero di individui riproduttivi è inferiore a 2.500.
VU	Vulnerable	Quando la popolazione di una specie è diminuita del 50% in dieci anni o quando il suo areale si è ristretto sotto i 20.000 km ² o il numero di individui riproduttivi è inferiore a 10.000.
NT	Near Threatened	Quando i suoi valori non riflettono ma si avvicinano in qualche modo ad una delle descrizioni riportate sopra.
LC	Least Concern	Quando i suoi valori non riflettono in alcun modo una delle descrizioni di cui sopra, specie abbondanti e diffuse.
DD	Data Deficient	Quando non esistono dati sufficienti per valutare lo stato di conservazione della specie.
NE	Not Evaluated	Specie non valutata.



PROGETTO PER LA REALIZZAZIONE DI UN IMPIANTO AGROVOLTAICO SITO IN C/DA PAVAVONE NEL COMUNE DI ACATE, COMPRESO LE OPERE PER LA CONNESSIONE ALLA RETE ELETTRICA IN AT NEL COMUNE DI CHIARAMONTE GULFI (RG)
POT. IMMISSIONE 38,60 MW - POT. IMPIANTO 38,8332 MWp

PROGETTO DEFINITIVO

SIA 06.1 - Analisi della Biodiversità

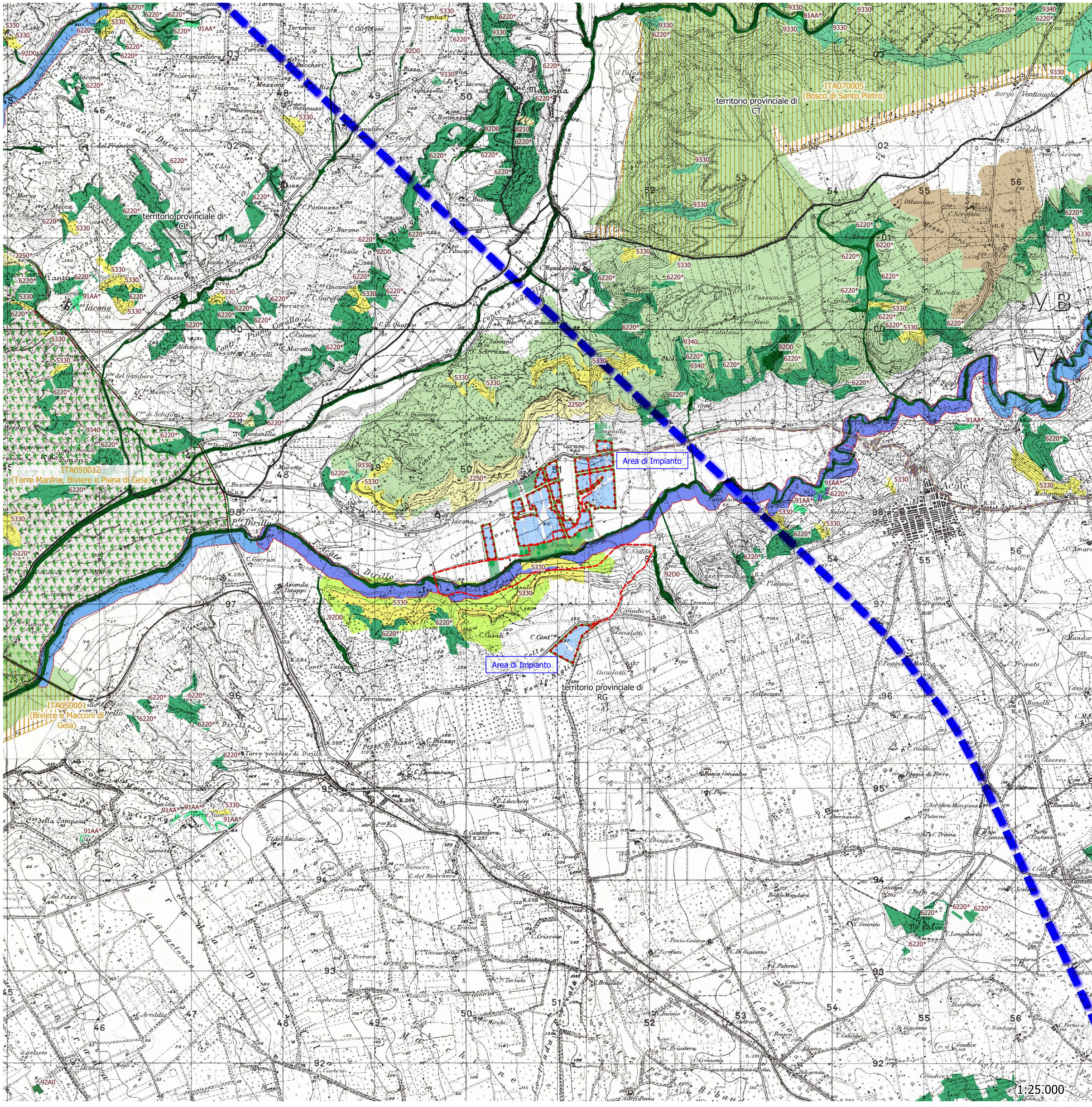
Comittente: **OX2 PV ITALY 1 SRL** | Sviluppo: **emeren** | Progettazione: **SOLANTING SRL**

Team di progettazione ambientale: **agp. Paolo Castelli - geol. Rosario Fria - agr. Corrado Castello**

Autore: **geol. Michele Ognibene**

PO1/22	PVI1SIA06.1	06.1 - Biodiversità.agz	1:25.000	A1	001/003
Commessa	Cod. elaborato	Nome file	Scala	Formato	Foglio
00	20.05.2022	Emissione	G/O	G/O	Approvato
Rev.	Data	Oggetto	Redatto	Verificato	Approvato

IL PRESENTE DOCUMENTO NON POTRÀ ESSERE COPIATO, RIPRODOTTO O ALTAMENTE PUBBLICATO, IN TUTTO O IN PARTE, SENZA IL CONSENSO SCRITTO. OGNI UTILIZZO NON AUTORIZZATO SARÀ PERSECUITO A NORMA DI LEGGE. THIS DOCUMENT CAN NOT BE COPIED, REPRODUCED OR PUBLISHED, EITHER IN PART OR IN ITS ENTIRETY, WITHOUT THE WRITTEN PERMISSION. UNAUTHORIZED USE WILL BE PROSECUTED BY LAW.

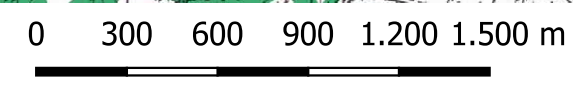


- AREE DI PROGETTO**
- Recinzione
 - Cavidotti di trasmissione MT
 - Cavidotto interrato 36 kV
 - Fascia arborea
 - Aree naturali e agricole di impianto
 - Aree di Installazione
 - Tracciato delle principali rotte migratorie (fonte Piano Faunistico Venatorio 2013-2018)

- Carta degli habitat (2018)**
- 2250* - Dune costiere con Juniperus spp.
 - 5330 - Arbusteti termo-mediterranei e pre-desertici
 - 6220* - Percorsi steppici di graminacee e piante annue dei Thero-Brachypodietea
 - 8210 - Pareti rocciose calcaree con vegetazione casmofitica
 - 91AA* - Boschi orientali di quercia bianca
 - 92A0 - Foreste a galleria di Salix alba e Populus alba
 - 92D0 - Gallerie e forteti ripari meridionali (Nerio-Tamaricetea e Securinegion tinctoriae)
 - 9330 - Foreste di Quercus suber

9340 - Foreste di Quercus ilex e Quercus rotundifolia

- Carta della Rete Ecologica Siciliana**
- Corridoi Lineari
 - Corridoi Lineari da riqualificare
 - Diffuse
 - Zone cuscinetto (buffer zone)
 - Nodi
 - Important Bird Area (IBA)
 - Aree SIC - ZPS
 - Aree ZPS



Legenda tabelle
 Cod.: Codice Natura 2000
 Trend: della popolazione a breve e a lungo termine
 segno (periodo di riferimento)
 ▲ in incremento
 ▼ in decremento
 F fluttuante
 x segno sconosciuto

SPECIE ANIMALI POTENZIALMENTE PRESENTI NELL'AREA

Cod.	Popolazione	Taxa	Nome Comune	Famiglia	IUCN
6136	Elaphe lineata	Rettili	Saettone occhrosi	Colubridae	DD
5370	Emys trinacris	Rettili	Testuggine palustre siciliana	Emididi	DD
1293	Elaphe stila	Rettili	Colubro leopardino	Colubridae	LC
1284	Coluber viridiflavus	Rettili	Bianco	Colubridae	LC
1283	Coronella austriaca	Rettili	Colubro liscio	Colubridi	NE
1274	Chalcides ocellatus	Rettili	Gongolo	Scincidi	-
1263	Lacerta viridis	Rettili	Ramarro orientale	Lacertidi	LC
1250	Podarcis sicula	Rettili	Lucertola campestre	Lacertidae	LC
1244	Podarcis wagneriana	Rettili	Lucertola siciliana	Lacertidae	LC
1224	Caretta caretta	Rettili	Tartaruga marina comune o Caretta	Cheloniidi	EN
1217	Testudo hermanni	Rettili	Testuggine comune o di Hermann	Testudinidi	NT
1850	Muscari gussonei	Piante vasco	Giacinto dal pennacchio di Gussone	Liliaceae	EN
1028	Pinna nobilis	Molluschi	Nacchera	Pinnaidae	CR
1027	Lithophaga lithophaga	Molluschi	Dattero di mare	Mytilidae	-
4001	Crocodyrus sicula	Mammiferi	Crocodyrus di Sicilia	Soricidi	LC
2621	Balenoptera physalus	Mammiferi	Balenottera comune	Balenotteridi	EN
2034	Stenella coeruleoalba	Mammiferi	Stenella striata	Delphinidi	LC
1349	Tursiops truncatus	Mammiferi	Tursiopo	Delphinidi	LC
1344	Hystrix cristata	Mammiferi	Istrice	Istricidi	LC
1324	Myotis myotis	Mammiferi	Vespertilio maggiore	Vespertilionidi	LC
1316	Myotis capaccinii	Mammiferi	Vespertilio di Capaccini	Vespertilionidi	VU
4047	Brachytripes megacephali	Artropodi	Gnillo testone	Gnillidae	-
1090	Scyllarides latus	Artropodi	Gigalo o Magosa	Scyllaridae	DD
1044	Coenagrion mercuriale	Artropodi	Azzurrina di Mercurio	Coenagrionidae	NT
1210	Pelophylax esculentus	Anfibi	Rana verde	Ranidae	LC
1203	Hyla arborea	Anfibi	Raganella comune	Ildi	LC
1201	Bufo viridis	Anfibi	Rospo smeraldino	Bufoanide	LC
1189	Discoglossus pictus	Anfibi	Discoglossus dipinto	Discoglossidi	LC
1008	Centrostephanus longispin	Altri inverte	Riccio corona	Diadematiidae	-

POPOLAZIONI DI UCCELLI POTENZIALMENTE PRESENTI NELL'AREA

Cod.	Popolazione	Nome comune	trend a b.t.	trend a l.t.	Red List
A055	Anas querquedula	Marzaiola	x(2001-2012)	x(1980-2012)	VU
A087	Buteo buteo	Poiana	▲(2000-2012)	▲(1990-2012)	LC
A095	Falco naumanni	Griallio	▲(2000-2012)	▲(1993-2012)	LC
A096	Falco tinnunculus	Gheppio	▲(2000-2012)	▲(1990-2012)	LC
A113	Coturnix coturnix	Quaglia	▲(2000-2012)	x(1980-2012)	DD
A131	Himantopus himantopus	Cavaliere d'Italia	x(2001-2012)	▲(1980-2004)	LC
A133	Burhinus oedipnemus	Occhione	▼(2001-2011)	▲(1980-2011)	VU
A206	Columba livia	Piccone selvatico	x(2001-2012)	x(1980-2012)	DD
A209	Streptopelia decaocto	Tortora dal collare	▲(2000-2012)	▲(1990-2012)	LC
A210	Streptopelia turtur	Tortora selvatica	x(2001-2012)	x(1980-2012)	LC
A211	Clamator glandarius	Cuculo dal ciuffo	▲(2001-2010)	▲(1980-2010)	EN
A212	Cuculus canorus	Cuculo	▼(2000-2012)	▼(1990-2012)	LC
A213	Tyto alba	Barbagianni	▼(2001-2010)	▼(1980-2010)	LC
A214	Otus scops	Assolo	x(2001-2012)	x(1980-2012)	LC
A218	Athene noctua	Civetta	▼(2000-2011)	x(1980-2012)	LC
A219	Strix aluco	Allocco	=(2001-2006)	=(1990-2006)	LC
A226	Apus apus	Rondone comune	=(2000-2011)	=(1980-2011)	LC
A229	Alcedo atthis	Martin pescatore	x(2001-2012)	x(1980-2012)	LC
A230	Merops apiaster	Gruccione	▲(2000-2012)	▲(1990-2012)	LC
A231	Coracias garrulus	Ghiandaia marina	x(2001-2012)	x(1980-2012)	VU
A232	Upupa epops	Upupa	x(2001-2012)	x(1980-2012)	LC
A243	Calandrella brachydactyla	Calandrella	▼(2000-2012)	▼(1990-2012)	EN
A244	Galerida cristata	Cappellaccia	▼(2000-2012)	▼(1980-2012)	LC
A246	Lullula arborea	Tottavilla	▲(2000-2012)	▲(1990-2012)	LC
A251	Hirundo rustica	Rondine	=(2000-2012)	=(1980-2012)	NT
A261	Motacilla cinerea	Ballerina gialla	=(2000-2012)	=(1980-2012)	LC
A262	Motacilla alba	Ballerina bianca	=(2000-2012)	=(1990-2012)	LC
A271	Luscinia megarhynchos	Usignolo	=(2000-2012)	=(1990-2012)	LC
A276	Saxicola torquatus	Saltimpalo africano	▼(2000-2012)	▼(1990-2012)	VU
A277	Oenanthe oenanthe	Culbianco	▲(2000-2012)	▲(1990-2012)	NT
A281	Monticola solitarius	Passero solitario	x(2000-2012)	x(1980-2012)	LC
A283	Turdus merula	Merlo	▲(2000-2012)	▲(1990-2012)	LC
A288	Cettia cetti	Usignolo di fiume	=(2000-2012)	=(1990-2012)	LC
A289	Cisticola juncidis	Beccamoschino	▲(2000-2012)	▲(1990-2012)	LC
A297	Acrocephalus scirpaceus	Cannaiola	▼(2000-2012)	▼(1990-2012)	LC
A298	Acrocephalus arundinaceus	Canaraccione	▼(2000-2012)	▼(1990-2012)	NT
A305	Sylvia melanocephala	Occhicotto	=(2000-2012)	=(1990-2012)	LC
A311	Sylvia atricapilla	Capinera	▲(2000-2012)	▲(1990-2012)	LC
A319	Muscicapa striata	Piglamosche	▲(2000-2012)	=(1980-2012)	LC
A324	Aegithalos caudatus	Codibugnolo	▲(2000-2012)	▲(1980-2012)	LC
A329	Parus caeruleus	Cinciallegra	▲(2000-2012)	▲(1990-2012)	LC
A330	Parus major	Cinciallegra	▲(2000-2012)	▲(1990-2012)	LC
A336	Remiz pendulinus	Pendolino	▼(2001-2011)	▼(1980-2007)	VU
A337	Oriolus oriolus	Rigogolo	▲(2000-2012)	▲(1990-2012)	LC
A341	Lanius senator	Averia capriosa	▼(2000-2012)	▼(1990-2012)	EN
A342	Garrulus glandarius	Ghiandaia	▲(2000-2012)	▲(1990-2012)	LC
A343	Pica pica	Gazza	▲(2000-2012)	▲(1990-2012)	LC
A347	Corvus monedula	Taccola	▲(2000-2011)	▲(1980-2012)	LC
A352	Sturnus unicolor	Storno nero	x(2000-2012)	x(1980-2012)	LC
A356	Passer montanus	Passera mattugia	▼(2000-2012)	▼(1990-2012)	VU
A361	Serinus serinus	Verzellino	=(2000-2012)	▲(1990-2012)	LC
A364	Carduelis carduelis	Cardellino	▼(2000-2012)	▼(1990-2012)	NT
A366	Carduelis cannabina	Fanello	▼(2000-2012)	▼(1990-2012)	NT
A377	Emberiza cirius	Zigolo nero	▲(2000-2012)	▲(1980-2012)	LC
A610-B	Nycticorax nycticorax nycticorax	Nitticora	▼(2002-2012)	▼(1981-2012)	VU
A617-A	Ixobrychus minutus minutus	Tarabusino	▼(2001-2011)	▼(1980-2011)	VU
A625-A	Glaucolala pratensis pratensis	Pernice di mare	x(2001-2012)	F(1980-2002)	EN
A633	Accipiter nisus nisus	Sparviere	x(2001-2012)	▲(1980-2012)	LC
A635	Ardeola ralloides ralloides	Sgarza ciuffetto	▼(2002-2012)	▲(1981-2012)	LC
A637	Certhia brachydactyla	Rampichino comune	▲(2000-2012)	▲(1990-2012)	LC
A648	Sylvia cantillans	Sterpazzolina	=(2001-2010)	=(1980-2012)	LC
A658	Dendrocopos major	Picchio rosso maggiore	▲(2000-2012)	▲(1990-2012)	LC
A667-A	Ciconia ciconia ciconia	Ciconia bianca	▲(1999-2013)	▲(1980-2013)	LC
A682-A	Charadrius alexandrinus alexan	Fratino	▼(2000-2010)	▼(1989-2010)	EN
A687	Columba palumbus palumbus	Colombaccio	▲(2000-2012)	▲(1990-2012)	LC
A690	Tachybaptus ruficollis ruficollis	Tuffetto	x(2001-2012)	x(1980-2012)	LC
A691	Podiceps cristatus cristatus	Svasso maggiore	▼(2000-2006)	▲(1980-2006)	LC
A699	Ardea cinerea cinerea	Airone cenerino	▼(2002-2012)	▲(1981-2012)	LC
A705	Anas platyrhynchos platyrhynch	Germano reale	▼(2000-2011)	x(1980-2011)	LC
A710	Falco peregrinus	Falco pellegrino	▲(1997-2007)	▲(1981-2007)	LC
A718	Rallus aquaticus aquaticus	Porciglione	x(2001-2012)	x(1980-2012)	LC
A721	Gallinula chloropus chloropus	Gallinella d'acqua	x(2001-2012)	=(1980-2012)	LC
A722	Porphyrio porphyrio porphyrio	Pollo sultano	▲(1999-2009)	▲(1986-2009)	NT
A723	Fulica atra atra	Folaga	x(2001-2012)	x(1980-2012)	LC
A726	Charadrius rubicundus rubicundus	Corriere piccolo	x(2001-2012)	▼(1980-2004)	NT
A738	Delichon urbicum	Balestruccio	▼(2000-2012)	▼(1990-2012)	NT
A742	Corvus corone cornix	Cornacchia grigia	▲(2000-2012)	▲(1990-2012)	LC
A745	Carduelis chloris	Verdone	▼(2000-2012)	▼(1990-2012)	NT
A746	Miliaria calandra	Strillozzo	▲(2000-2012)	▲(1990-2012)	LC
A771	Passer hispaniolensis	Passera sarda	x(2001-2012)	x(1980-2012)	VU

SPECIE VEGETALI POTENZIALMENTE PRESENTI NELL'AREA

Cod.	Popolazione	Taxa	Nome Comune	Famiglia	IUCN
1905	Ophrys lunulata	Piante vascolari	Ofride a mezzaluna	Orchidaceae	EN