



REGIONE SICILIA
PROVINCIA RAGUSA
COMUNE DI ACATE



PROGETTO PER LA REALIZZAZIONE DI UN IMPIANTO AGROVOLTAICO SITO IN C/DA PAVAVONE NEL COMUNE DI ACATE, COMPRESO LE OPERE PER LA CONNESSIONE ALLA RETE ELETTRICA IN AT NEL COMUNE DI CHIARAMONTE GULFI (RG)
POT. IMMISSIONE 38,60 MW - POT. IMPIANTO 38,8332 MWp

PROGETTO DEFINITIVO

SIA 07.1 - Carta dei Vincoli Ambientali - P.T.P.R. Sicilia

Titolo elaborato

Committente



Sviluppo



Progettazione



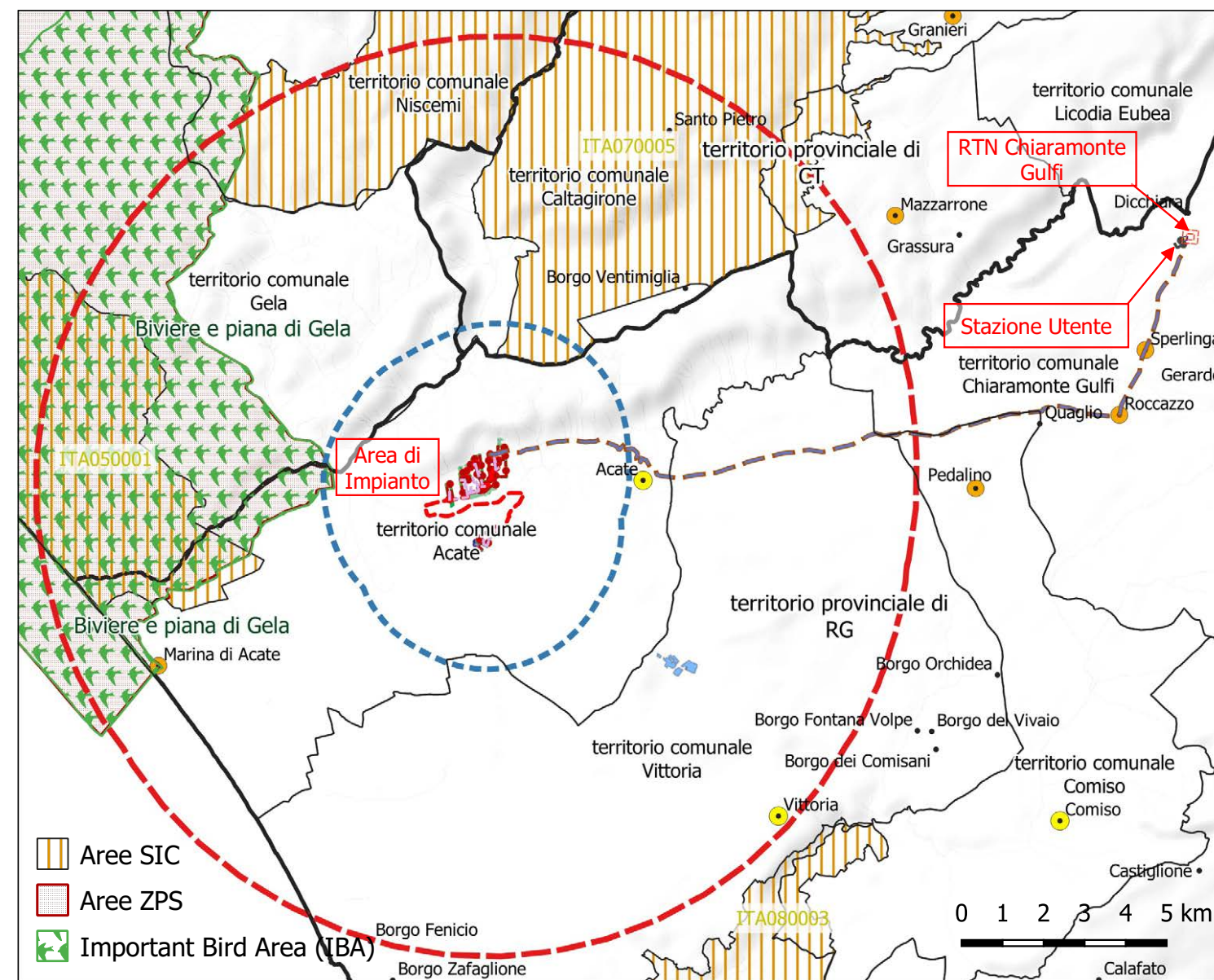
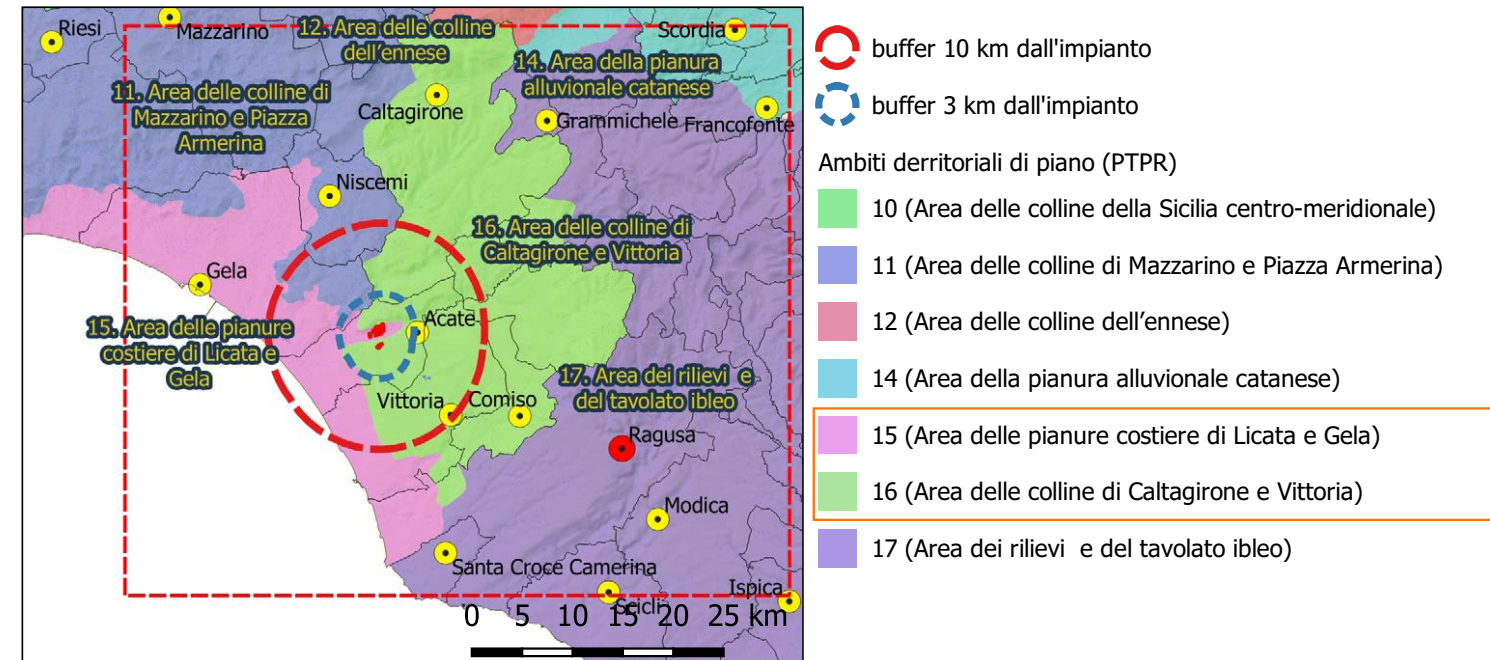
Team di progettazione ambientale
agr. Paolo Castelli - geol. Rosario Fria - agr. Corrado Castello



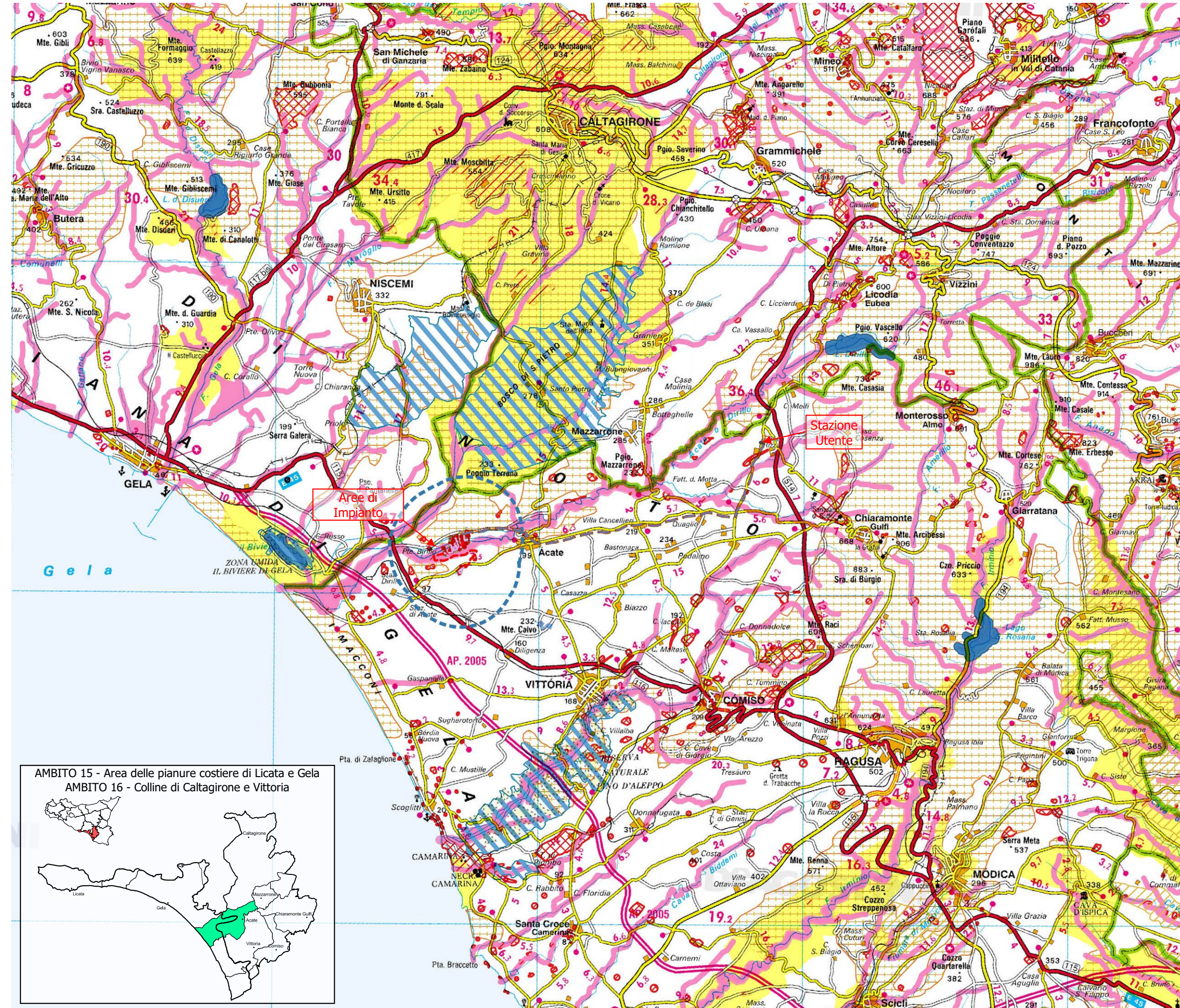
P01/22	PVI1SIA07.1	07.1 - Carta dei Vincoli PTPR.qgz	1:20.000	A3+	001/006
Commessa	Cod. elaborato	Nome file	Scala	Formato	Foglio

00	20.05.2022	Emissione	G/O	G/O	
Rev.	Data	Oggetto revisione	Redatto	Verificato	Approvato

IL PRESENTE DOCUMENTO NON POTRA' ESSERE COPiato, RIPRODOTTO O ALTAMENTE PUBBLICATO, IN TUTTO O IN PARTE, SENZA IL CONSENSO SCRITTO. OGNI UTILIZZO NON AUTORIZZATO SARÀ PERSEGUITO A NORMA DI LEGGE. THIS DOCUMENT CAN NOT BE COPIED, REPRODUCED OR PUBLISHED, EITHER IN PART OR IN ITS ENTIRETY, WITHOUT THE WRITTEN PERMISSION. UNAUTHORIZED USE WILL BE PROSECUTED BY LAW.



CODICE	DENOMINAZIONE SIC	Dist. km	CODICE	DENOMINAZIONE ZPS	Dist. km
ITA070005	Bosco di Santo Pietro	2,13	ITA050012	Torre Manfria, Biviere e Piana di Gela	2,75
ITA050001	Biviere e Macconi di Gela	4,76	CODICE DENOMINAZIONE IBA		
ITA050007	Sughereta di Nisemi	6,70	IBA166	Biviere e piana di Gela	
ITA080003	Vallata del Fiume Ippari (Pineta di Vittoria)	10,41	IBA166M	Biviere e piana di Gela	



Carta dei vincoli ambientali PTPR Sicilia

buffer 3 km dall'impianto

AREE DI PROGETTO

Recinzione

Cavidotti di trasmissione MT

Cavidotti Mt interni

Cavidotto interrato AT 150 kV

Cavidotto interrato 36 kV

Recinzione Area SE 36 kV

Recinzione SE Chiaramonte Gulfi

Fascia arborea

Aree agricole e naturali di Impianto

Aree di Installazione

Aree di Installazione

Carta dei Vincoli (fonte PTPR)

002f - riserve regionali

002p - idrogeologico

002a - archeologici

002c - legge 15/91

002e - laghi e fascia di rispetto

002n - fiumi e fascia di rispetto

002m - paesaggistico

1:200.000

0 2 4 6 8 10 km