

- AREE DI PROGETTO**
- Recinzione
 - Cavidotti di trasmissione MT
 - Cavidotti Mt interni
 - Cavidotto interrato AT 150 kV
 - Cavidotto interrato 36 kV
 - Recinzione Area SE 36 kV
 - Recinzione SE Chiaramonte Gulfi
 - Fascia arborea
 - Aree agricole e naturali di impianto
 - Aree di Installazione
 - Area SE 36 kV
 - SE Chiaramonte Gulfi



**REGIONE SICILIA
PROVINCIA RAGUSA
COMUNE DI ACATE**

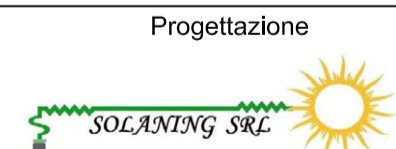


**PROGETTO PER LA REALIZZAZIONE DI UN IMPIANTO AGROVOLTAICO SITO IN C/DA PAVAVONE NEL COMUNE DI ACATE, COMPRESO LE OPERE PER LA CONNESSIONE ALLA RETE ELETTRICA IN AT NEL COMUNE DI CHIARAMONTE GULFI (RG)
POT. IMMISSIONE 38,60 MW - POT. IMPIANTO 38,8332 MWp**

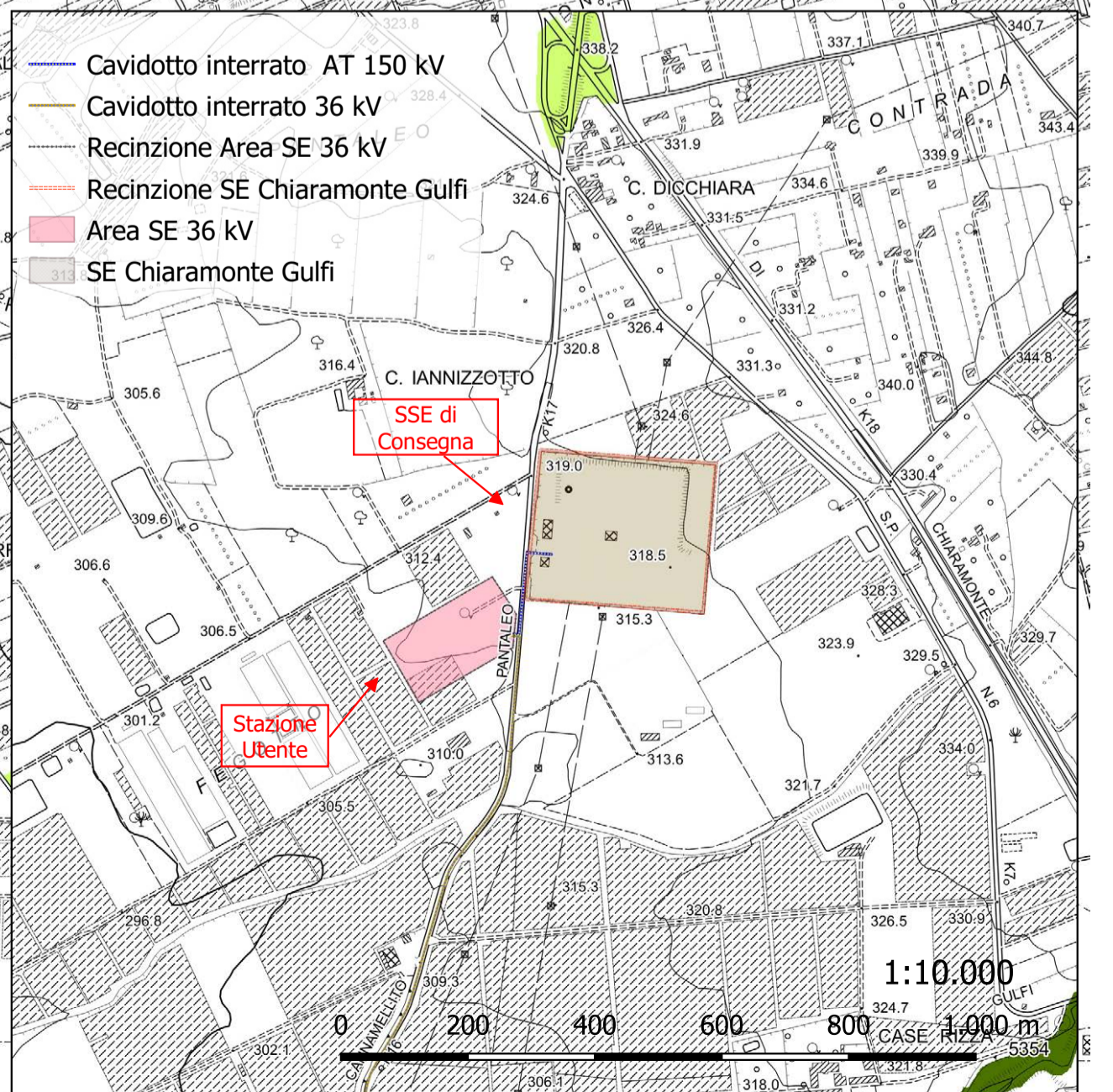
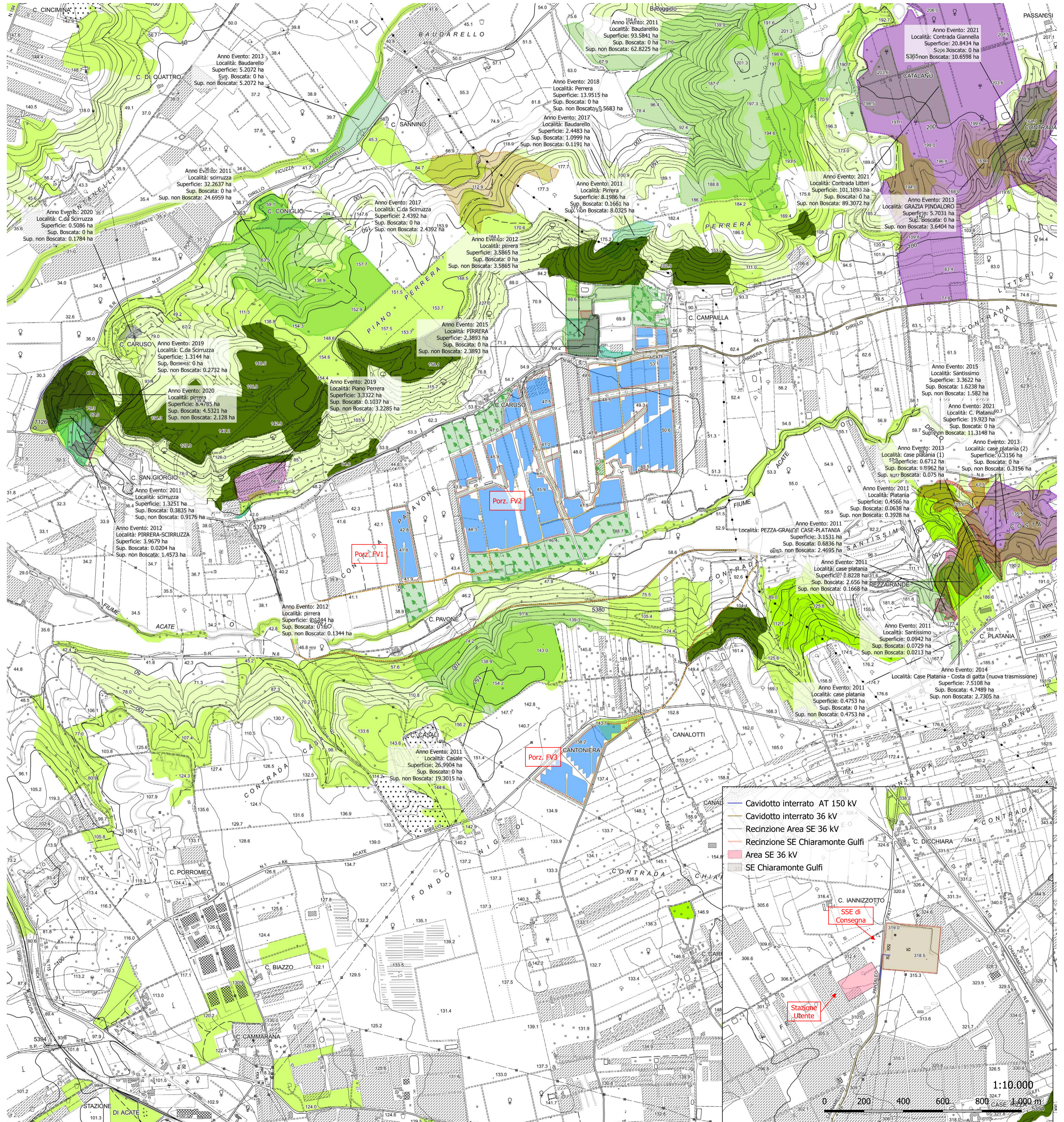
PROGETTO DEFINITIVO

SIA 07.7 - Sistema tutele - Aree percorse del fuoco

Titolo elaborato



P01/22	PV1SIA07.7	07.2-3-4-5 - Sistema delle tutele (multiplo).oaz	1:10.000	A1	001/001
Commessa	Cod. elaborato	Nome file	Scala	Formato	Foglio
00	20.05.2022	Emissione	G/O	G/O	Approvato
Rev.	Data	Oggetto revisione	Redatto	Verificato	Approvato



- AREE DI PROGETTO**
- Recinzione
 - Cavidotti di trasmissione MT
 - Cavidotti Mt interni
 - Cavidotto interrato 36 kV
 - Fascia arborea
 - Aree agricole e naturali di impianto
 - Aree di Installazione
- Aree percorse dal fuoco (SIF)**
- 2011
 - 2012
 - 2013
 - 2014
 - 2015
 - 2017
 - 2018
 - 2019
 - 2020
 - 2021
- Classi Inventariali (SIF)**
- 21 - arboricoltura da legno
 - 31a - boschi
 - 32 - praterie, pascoli, incolti e frutteti abbandonati
 - 32x - arbusteti