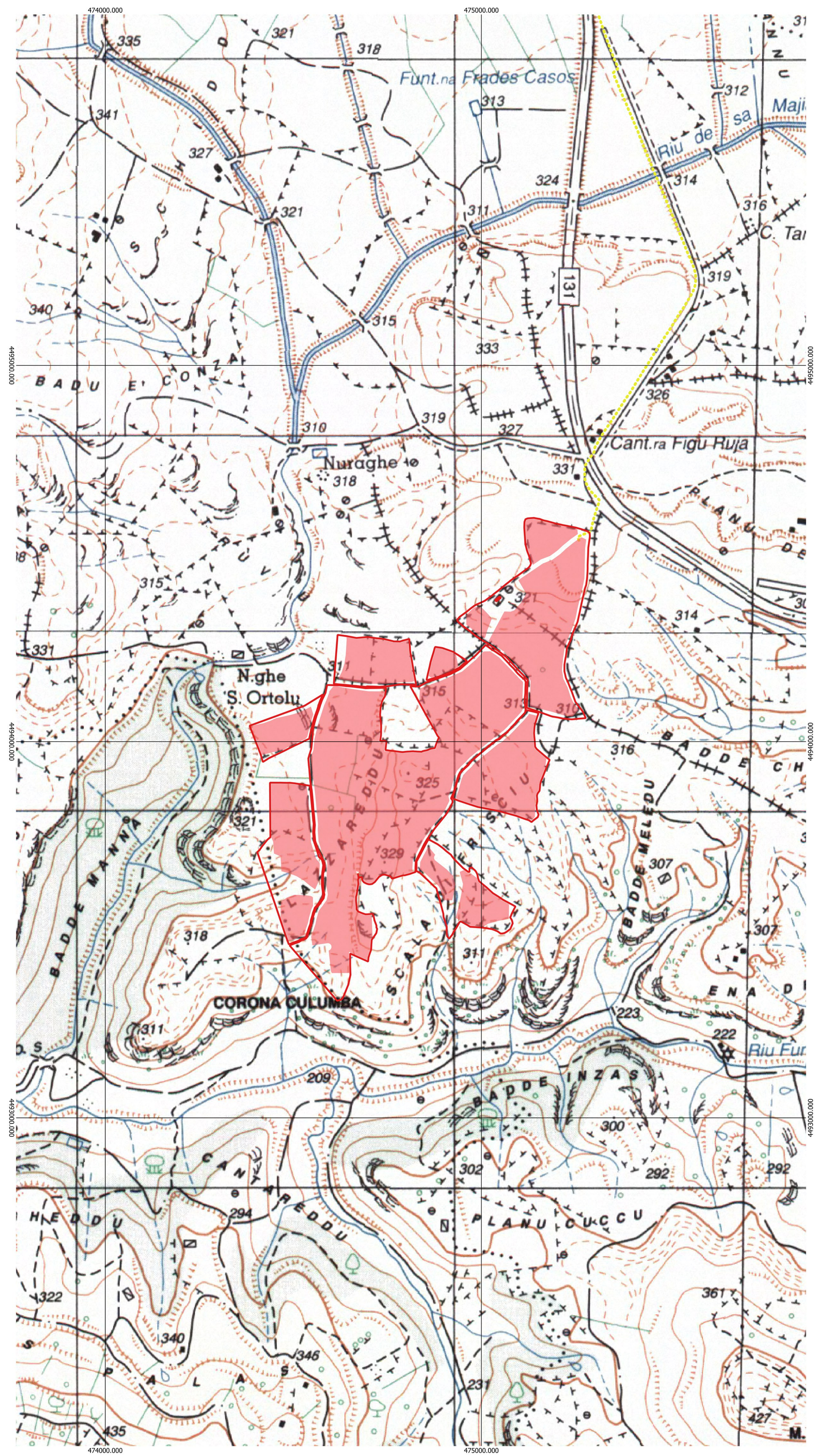
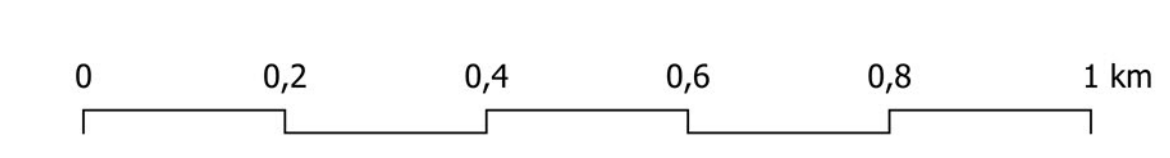


Scala 1:15.000 SR - EPSG:32632

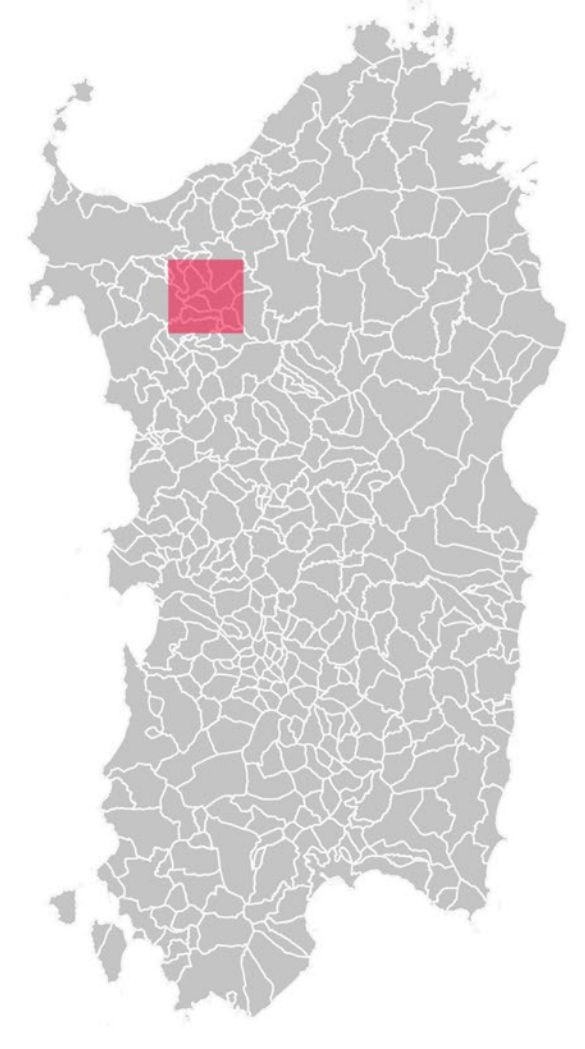


Scala 1:5.000 SR - EPSG:32632



Legenda

- SILIGO
- Siligo\_area\_progetto
- Siligo\_areaimpianto
- Cavidotto\_7.53km
- Stazione\_Codrongianos



REGIONE SARDEGNA  
Provincia di Sassari  
COMUNE DI SILIGO

Realizzazione di un Parco Agrivoltaiico Avanzato di potenza nominale pari a 30 MWp denominato "SILIGO" sito nel Comune di Siligo (SS)  
Località "Lazzareddu"

OGGETTO <b>STUDIO DI IMPATTO AMBIENTALE INQUADRAMENTO GEOGRAFICO E TERRITORIALE SU IGM</b>		SIL-IAT01
TITOLO ELABORATO		CODICE ELABORATO

Data	Revisione	Descrizione	Elaborazione	Verifica	Approvazione
Novembre 2022	00	Emissione per procedura di VIA	Dott.ssa I. Castagnetti	Dott. Agr. P. Vasta	Enerland Italia

TEAM PROGETTAZIONE: Dott. Agr. Patrick VASTA Ing. Annamaria PIRASANO Dott.ssa Ilaria CASTAGNETTI Ing. Emanuela CARTERINO Dott. Claudio BERTOLLO Dott. Guglielmo GUARDINO	
--	---

GRUPPO DI LAVORO: Dott. Geol. Nicola PULI Mastro: Dott. Rosario PIGNATELLO E'Primo: Ing. Gianluca VICINO Dott.ssa Agnese Elena Maria CARDAGI Dott. Agr. Gaetano GIANNINO	BCF: Ing. Fabio Massimo CALDERARO Ing. Vincenzo BUTTAFUOCO	PROGETTO: Energia Pulita Italiana S.p.A.	SEDE LEGALE: Via del Roncole, 3 41122 - Bologna (BO)
---	--	---	--

PROGETTAZIONE: <b>ENERLAND ITALIA</b>	FIRMA: Dott. Agr. Patrick VASTA	REFERENTE: Diego Gonzalez Caceres	DATA: 04/11/2022
--	------------------------------------	--------------------------------------	---------------------

COORDINAMENTO:	SCALA:	FORMATO:
----------------	--------	----------