

REGIONE SARDEGNA

Provincia di Sassari

COMUNE DI SILIGO

Realizzazione di un Parco Agrivoltaico Avanzato
di potenza nominale pari a 30 MWp
denominato "SILIGO"
sito nel Comune di Siligo (SS)

Località "Lazzareddu"

OGGETTO	STUDIO DI IMPATTO AMBIENTALE	SIL-IAT13
ELABORATO	CARTA DELPOTENZIALE ARHEOLOGICO	

Data	Revisione	Descrizione	Elaborazione	Verifica	Approvazione
Novembre 2022	00	Emissione per procedura di VIA	Dott. R. Pignatello	Dott. Agr. P. Vasta	Enerland Italia

TEAM ENERLAND:
Ing. Emanuele CANTERINO
Dott. Claudio BERTOLLO
Dott. Guglielmo QUADRIO



PROGETTO:
IMPIANTO AGRIVOLTAICO
SILIGO

GRUPPO DI LAVORO:
Dott. Geol. Nicola PILI
Dott. Rosario PIGNATELLO
Ing. Fabio Massimo CALDERARO
Dott. Biol. Agnese Elena Maria CARDACI

Dott. Agr. Gaetano GIANINO
Ing. Gianluca VICINO

PROPRONTE:
Energia Pullita Italiana 7
s.r.l

SEDE LEGALE:
Via del Rondone, 3
40122 - Bologna (BO)

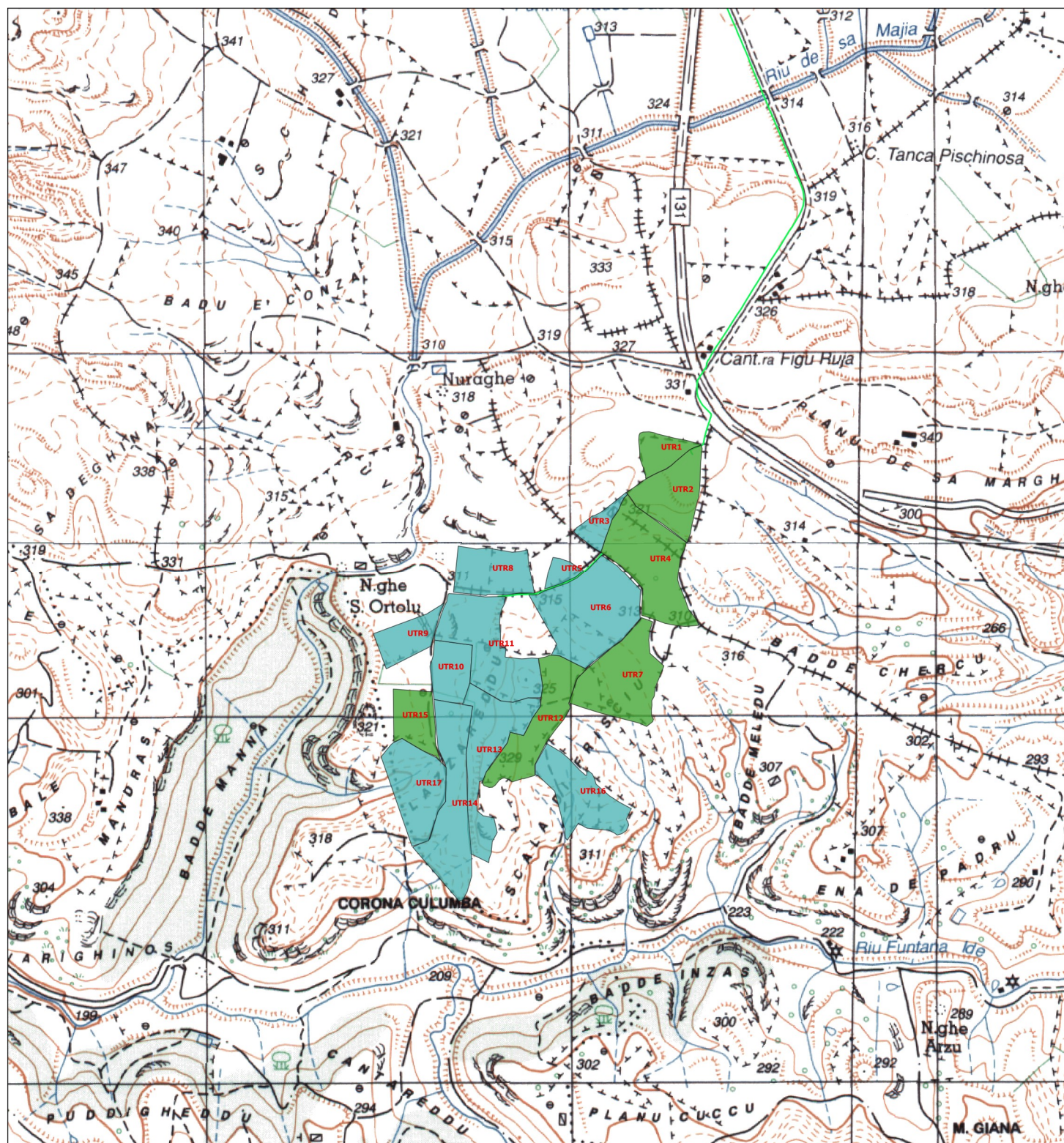
PROGETTAZIONE: **ENERLANDITALIA**

REFERENTE:
Diego Gonzalez Caceres

COORDINAMENTO:
Dott. Agr. Patrick VASTA

FIRMA:

SCALA: 1:10000
FORMATO: A3



Legenda

Grado del Potenziale Archeologico

- Basso (3)
- Non determinabile (4)
- Cavidotto

Base map
IGM 1:25000

