

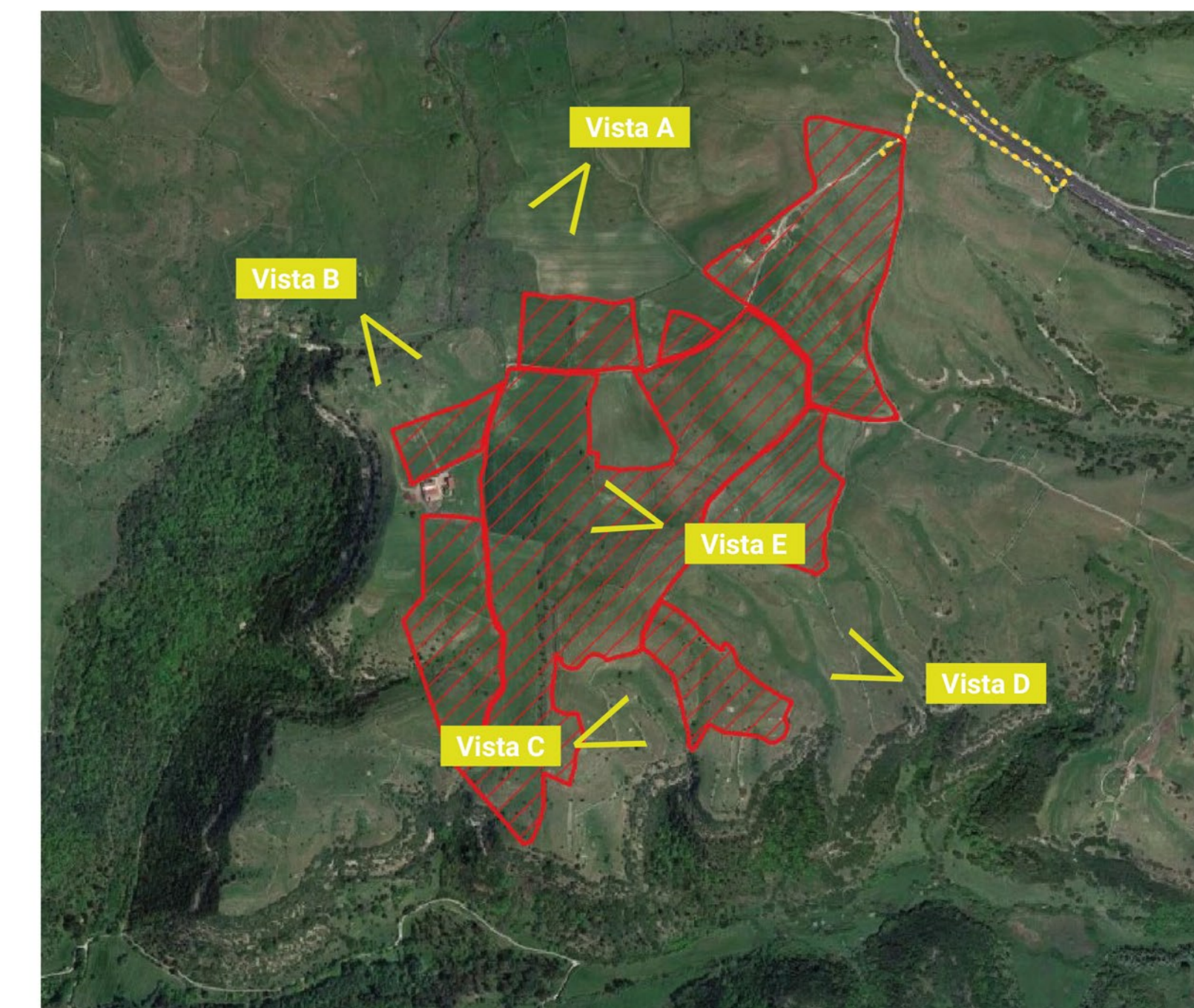
FOTOSIMULAZIONE PROSPETTICA DELL'IMPIANTO
VISTA A



FOTOSIMULAZIONE DA STRADA DELL'IMPIANTO
VISTA B



INQUADRAMENTO IMPIANTO
CONI OTTICI



FOTOSIMULAZIONE PROSPETTICA DELL'IMPIANTO
VISTA C



FOTOSIMULAZIONE PROSPETTICA DELL'IMPIANTO
VISTA D

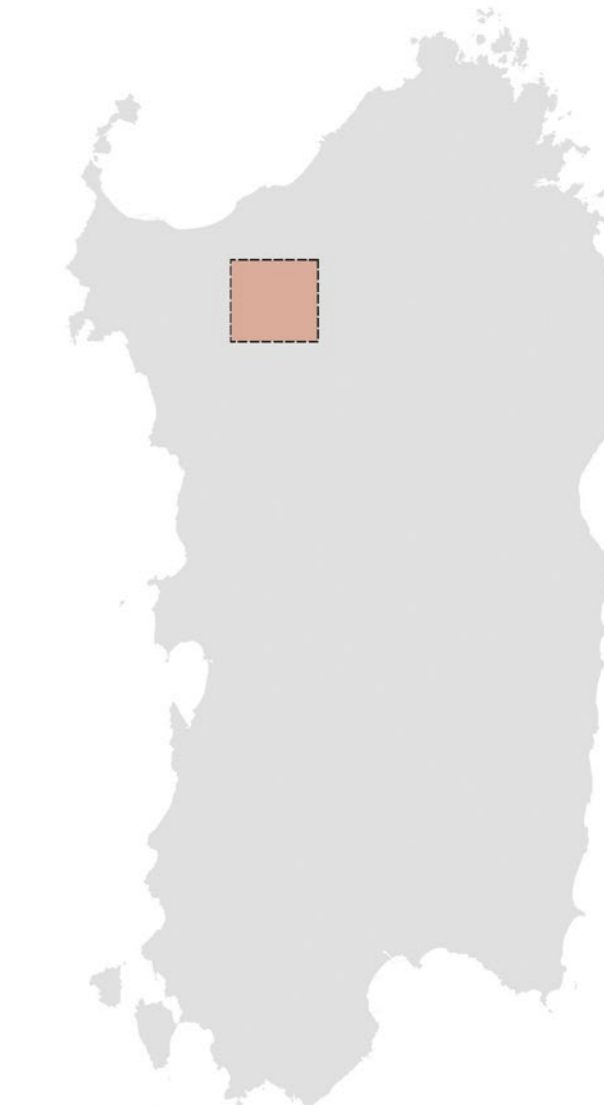


FOTO PRIMA DELL'INTERVENTO
VISTA E



FOTOSIMULAZIONE CON MITIGAZIONE
VISTA E



REGIONE SARDEGNA Provincia di Sassari COMUNE DI SILIGO					
Realizzazione di un Parco Agrivoltaico Avanzato di potenza nominale pari a 30 MWp denominato "SILIGO" sito nel Comune di Siligo (SS) Località "Lazzareddu"					
STUDIO DI IMPATTO AMBIENTALE FOTOSIMULAZIONI DI IMPATTO ESTETICO PERCETTIVO					SIL-IAT17
<small>TITOLO ELABORATO</small>					
<small>Data</small>	<small>Revisione</small>	<small>Descrizione</small>	<small>Elaborazione</small>	<small>Verifica</small>	<small>Approvazione</small>
Novembre 2022	00	Emissione per procedura di VIA	Dott.ssa I. Castagnetti	Dott. Agr. P. Vasta	Enerland Italia
<small>TEAM PROGETTAZIONE:</small>					
<small>Dott. Agr. Patrick VASTA</small> <small>Ing. Annamaria PALMISANO</small> <small>Dott.ssa Ilaria CASTAGNETTI</small> <small>Ing. Emanuele CARTERINO</small> <small>Dott. Claudio BERTOLLO</small> <small>Dott. Guglielmo QUADRIFO</small>			 IMPIANTO AGRIVOLTAICO SILIGO		
<small>GRUPPO DI LAVORO:</small>			<small>PROGETTO:</small>		
<small>Dott. Geol. Nicola PIU'</small> <small>Ing. Rosario PIGNATELLO</small> <small>Ing. Gianluca VIGNO</small> <small>Dott.ssa Agnese Elena Maria CARDAGI</small> <small>Dott. Agr. Giancarlo GIANNINO</small>			<small>BCF</small> <small>Ing. Fabio Massimo CALDESARO</small> <small>Ing. Vincenzo BUTTAFUOCO</small>		
<small>PROGETTAZIONE:</small>			<small>PRODOTTORE:</small>		
ENERLAND ITALIA			<small>Energia Pubblica Italiana 7 s.r.l.</small> 		
<small>COORDINAMENTO:</small>			<small>REFERENTE:</small>		
Dott. Agr. Patrick VASTA			Diego Gonzalez Carceres		
<small>FORMA:</small>			<small>DATA:</small>		
			04/11/2022		
<small>SCALA:</small>			<small>FORMATO:</small>		
			A0		