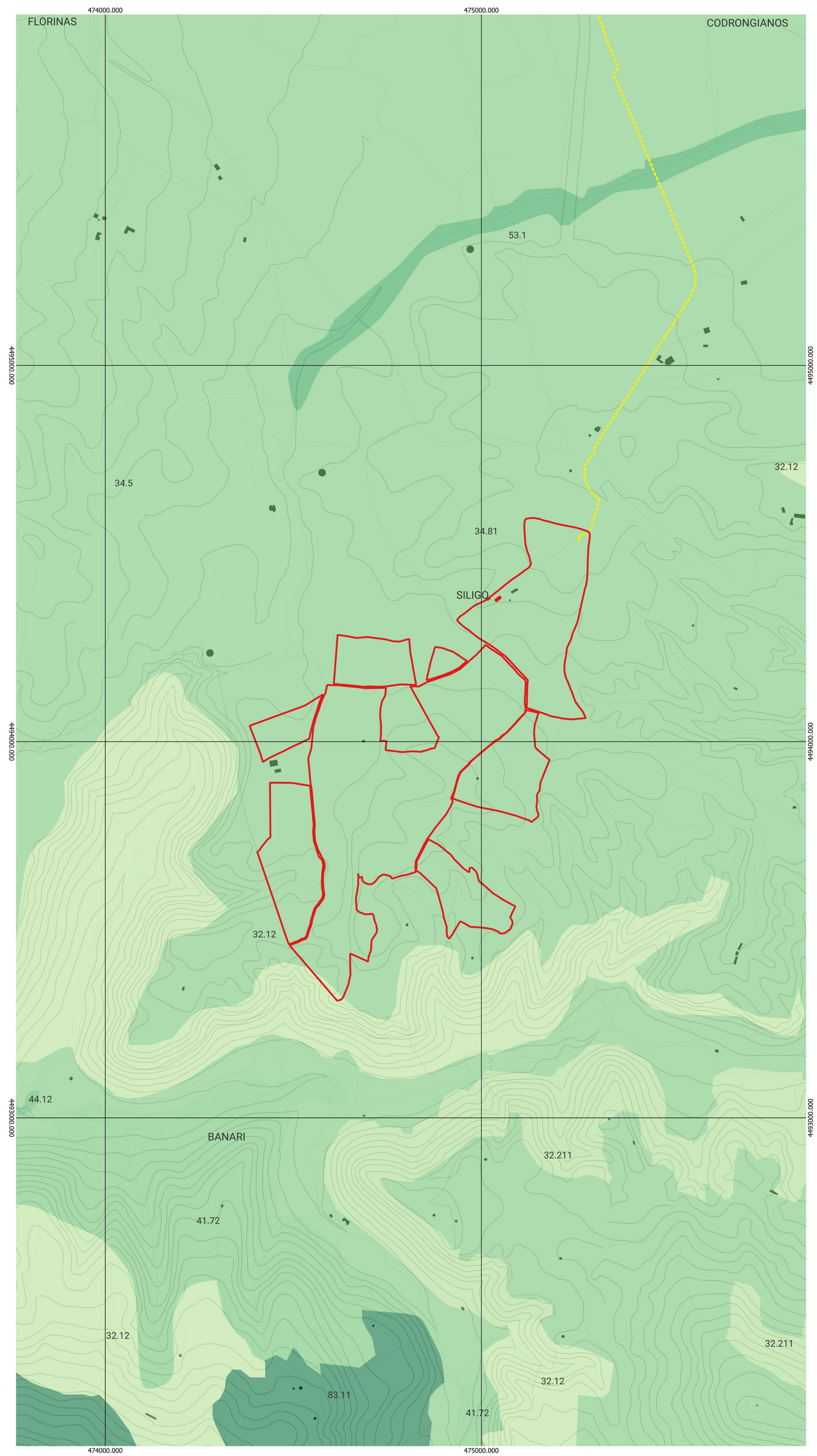
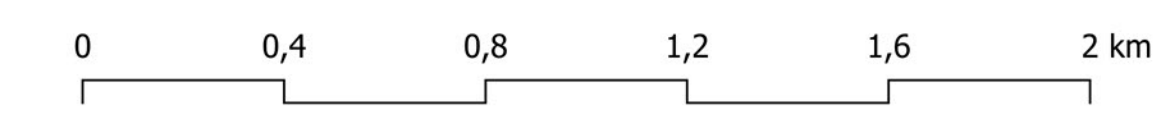
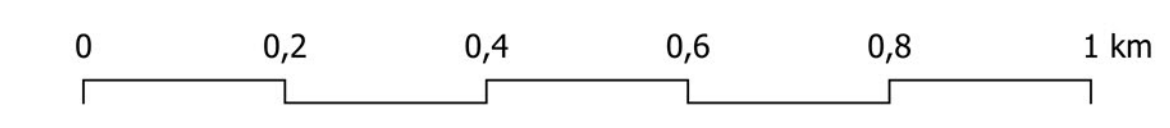


Scala 1:15.000 SR - EPSG:32632

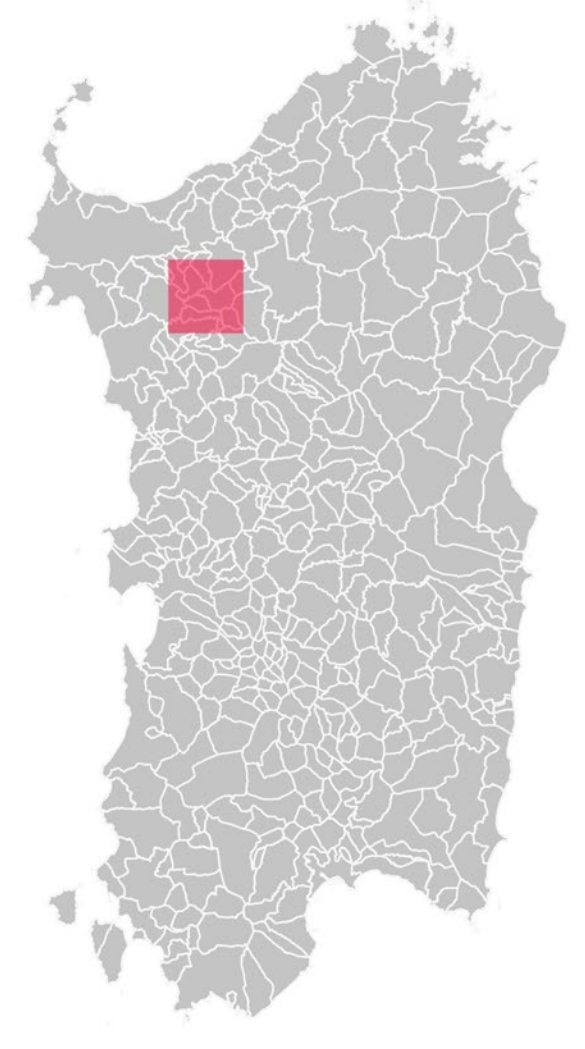


Scala 1:5.000 SR - EPSG:32632



Legenda

- SILIGO**
- Siligo_area_progetto
 - Cavidotto_7.53km
 - Stazione_Codrorgianos



Carta Natura

Carta degli habitat

- 32.11 - Matorral di querce sempreverdi
- 32.12 - Matorral ad olivastro e lentisco
- 32.211 - Macchia bassa a olivastro e lentisco
- 32.4 - Garighe e macchie mesomediterranee calcicole
- 34.5 - Prati aridi mediterranei
- 34.81 - Prati mediterranei subnitrifili
- 35.3 - Pratelli silicicoli mediterranei
- 41.72 - Querceti a roverella
- 44.12 - Saliceti collinari planiziali e mediterraneo montani
- 44.61 - Foreste mediterranee ripariali a pioppo
- 44.81 - Gallerie a tamerice e oleandri
- 45.1 - Formazione a olivastro e carrubo
- 45.21 - Sugherete tirreniche
- 53.1 - Vegetazione dei canneti e di specie simili
- 82.1 - Seminativi intensivi e continui
- 82.3 - Colture di tipo estensivo e sistemi agricoli complessi
- 83.11 - Oliveti
- 83.15 - Frutteti
- 83.21 - Vigneti
- 84.6 - Pascolo alberato in Sardegna (Dehesa)
- 86.1 - Città, centri abitati
- 86.3 - Siti industriali attivi
- 86.6 - Siti archeologici

CTR 1:10.000 Base

- Comune
- Edificio
- Viabilità secondaria
- Elemento idrico
- Curve di livello

REGIONE SARDEGNA
 Provincia di Sassari
 COMUNE DI SILIGO

**Realizzazione di un Parco Agrivoltaico Avanzato
 di potenza nominale pari a 30 MWp
 denominato "SILIGO" sito nel
 Comune di Siligo (SS)
 Località "Lazzareddu"**

OGGETTO		SIL-IAT19
STUDIO DI IMPATTO AMBIENTALE		<small>CODICE ELABORATO</small>
CARTA DEGLI HABITAT		
<small>TITOLO ELABORATO</small>		
<small>Data</small>	<small>Revisione</small>	<small>Descrizione</small>
Novembre 2022	00	Emissione per procedura di VIA
<small>Elaborazione</small>	<small>Verifica</small>	<small>Approvazione</small>
Dott.ssa I. Castagnetti	Dott. Agr. P. Vasta	Enerland Italia

TEAM PROGETTAZIONE:
 Dott. Agr. Patrick VASTA
 Ing. Annamaria PULISANO
 Dott.ssa Ilaria CASTAGNETTI
 Ing. Emanuela CANTERINO
 Dott. Claudio BERTOLLO
 Dott. Guglielmo GUARDINO

**IMPIANTO AGRIVOLTAICO
SILIGO**

<small>GRUPPO DI LAVORO:</small>	<small>BCF:</small>	<small>PROGETTO:</small>
Dott. Geol. Nicola PULI	Ing. Fabio Massimo CALDESARO	Energia Pulita
Ingegnere	Ing. Vincenzo BUTTAFUOCO	Italiana 7 s.r.l.
Dott. Rosario PIGNATELLO		Via del Riviere, 3 40122 - Bologna (BO)
Dott. Ing. Gianluca VICINO		
Dott.ssa Agnese Elena Maria CARDAGI		
Dott. Agr. Gaspare GIANNINO		

PROGETTAZIONE: **ENERLAND ITALIA**

COORDINAMENTO:

Dott. Agr. Patrick VASTA

REFERENTE:
Diego Gonzalez Carceres

DATA: 04/10/2022

FORMATO: A4