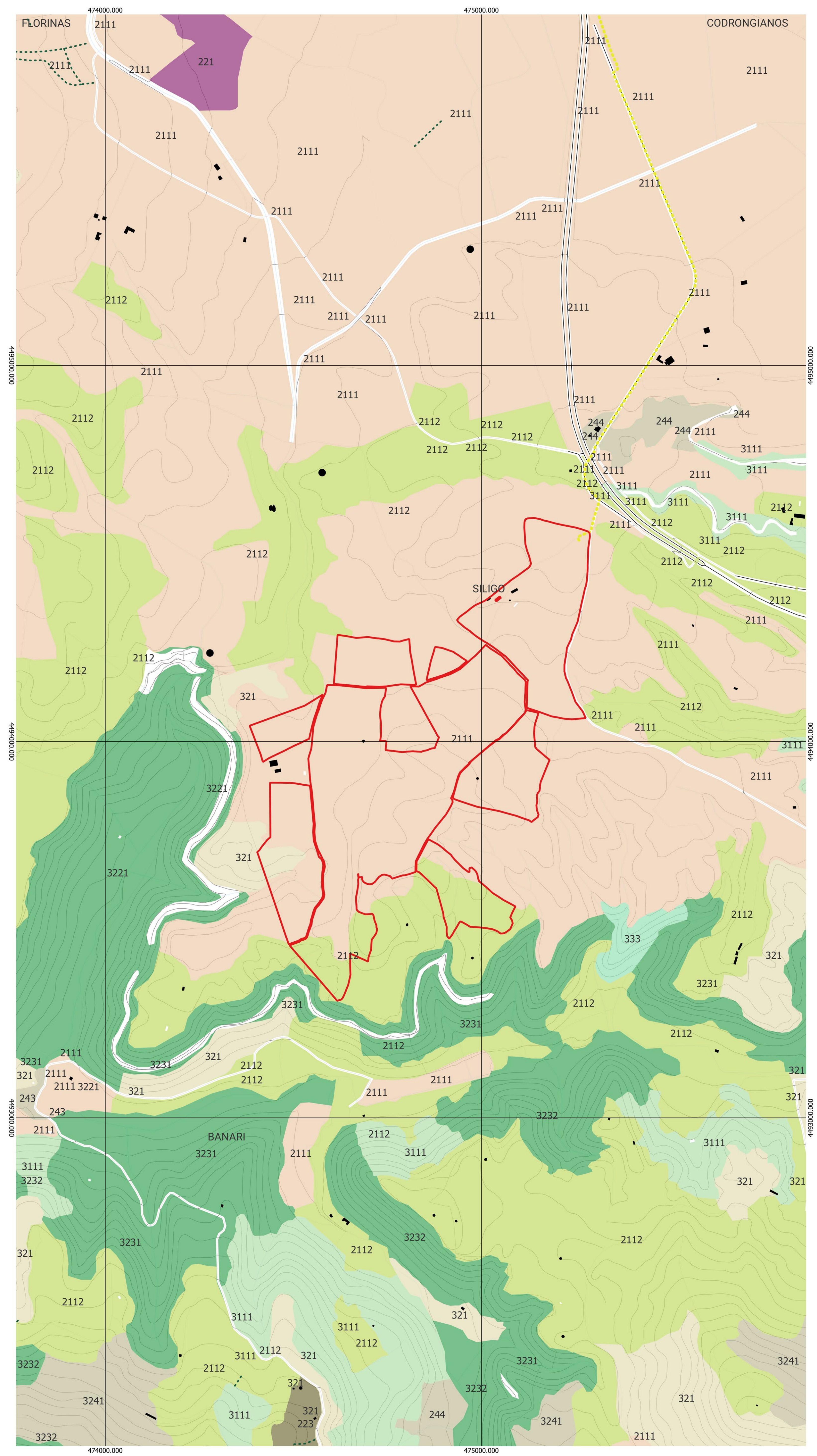
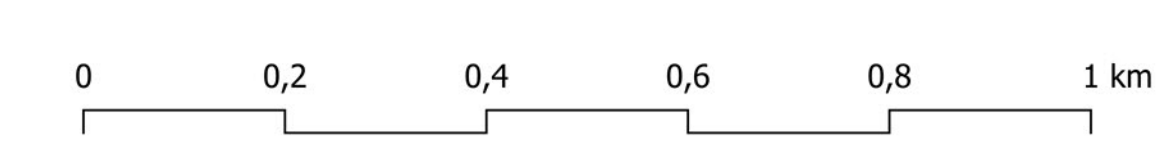


Scala 1:15.000 SR - EPSG:32632



Scala 1:5.000 SR - EPSG:32632



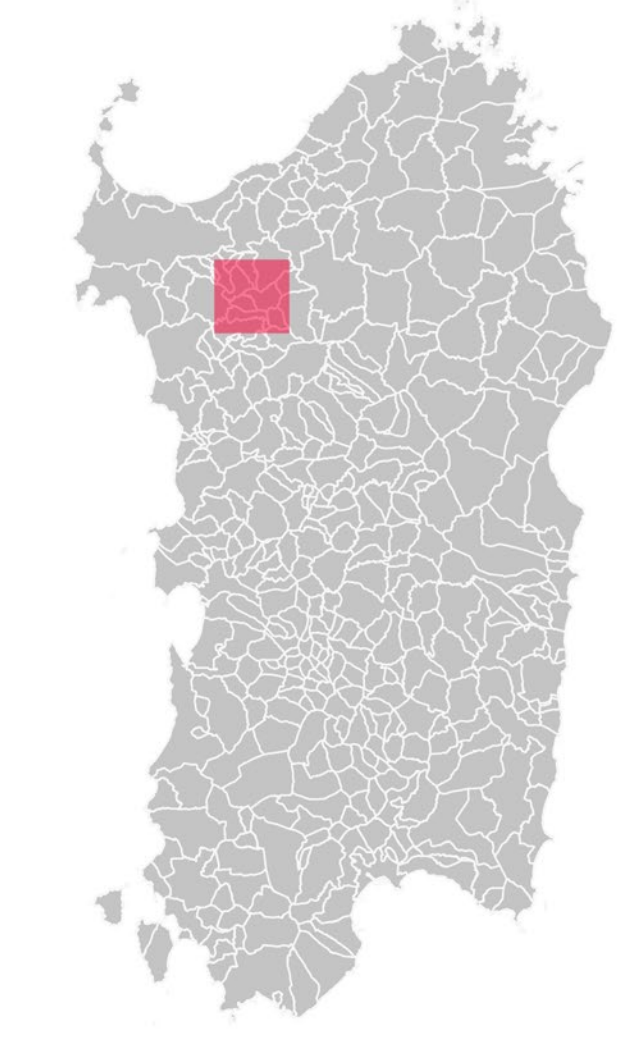
**Legenda**

- SILIGO**
- Siligo\_area\_progetto
  - Cavidotto\_7.53km
  - Stazione\_Codrorgianos

CTR 1:10.000 Base

**Carta della vegetazione**

- 06\_FILARE\_ALBERI
- 06\_FORMAZIONI\_PARTICOLARI**
  - 3222 - riparie
  - 333 - rupestri
- 06\_BOSCO**
  - 31122 - boschi a prevalenza di latifoglie sempreverdi
  - 31124, 3111 - boschi a prevalenza di latifoglie
  - 3221, 3231, 3232 - arbusteti e macchia
- 06\_PASCOLI\_E\_INCOLTI**
  - 231, 321 - pascolo
  - 3241 - incolti
- 06\_COLTURE\_AGRICOLE**
  - 2111 - in aree non irrigue
  - 2112 - prati, erbai in genere e le marcite
  - 2121 - orti
  - 2124 ,242, 243, 244 - altro
  - 221 - vigneti
  - 223 - uliveti
- Comune
- Edificio
- Viabilità principale
- Viabilità secondaria
- Elemento idrico
- Curve di livello



**REGIONE SARDEGNA**  
 Provincia di Sassari  
 COMUNE DI SILIGO

**Realizzazione di un Parco Agrivoltaiico Avanzato  
 di potenza nominale pari a 30 MWp  
 denominato "SILIGO" sito nel  
 Comune di Siligo (SS)**

**Località "Lazzareddu"**

<b>STUDIO DI IMPATTO AMBIENTALE</b>		<b>SIL-IAT20</b>
<b>CARTA DELLA VEGETAZIONE</b>		CODICE ELABORATO
TITOLO ELABORATO		
Data	Revisione	Descrizione
Novembre 2022	00	Emissione per procedura di VIA
Elaborazione	Verifica	Approvazione
Dott.ssa I. Castagnetti	Dott. Agr. P. Vasta	Enerland Italia
TEAM PROGETTAZIONE		PROGETTO
Dott. Agr. Patrick VASTA Ing. Annamaria PULISANO Dott.ssa Ilaria CASTAGNETTI Ing. Emanuela CARTERFERO Dott. Claudio BERTOLLO Dott. Guglielmo GUARDINO		<b>IMPIANTO AGRIVOLTAICO SILIGO</b>
GRUPPO DI LAVORO		PROFONDETA'
Dott. Geol. Nicola FLEU Ingegnere Dott. Rosario PIGNATELLO P. Ingegnere Ing. Gianluca VICINO Dott.ssa Agnese Elena Maria CARDAGLI Dott. Agr. Gaspare GIANNINO		ING. FALCO MASSIMO CALDERARO ING. VINCENZO BUTTAFUOCO
PROGETTAZIONE: <b>ENERLAND ITALIA</b>		REDAZIONE: Energia Pulita Italia 7 s.r.l.
COORDINAMENTO: <b>ENERLAND ITALIA</b>		REDAZIONE: Via del Lavoro, 3 40122 - Bologna (BO)
Dott. Agr. Patrick VASTA		REFERENTE: Diego Gonzalez Cáceres
FRMA:		DATA: 04/10/2022
SCALA:		FORMATO: A4