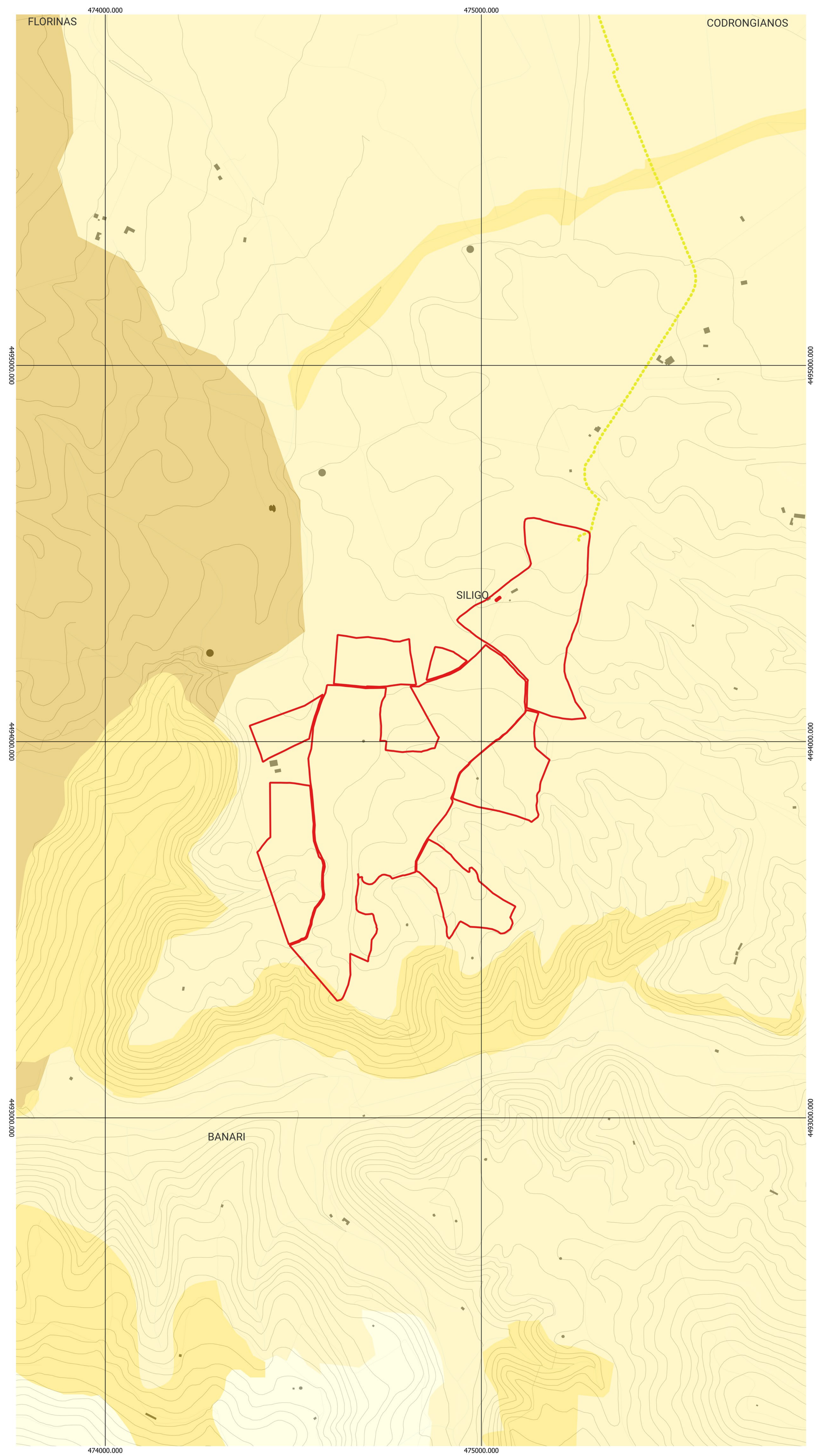
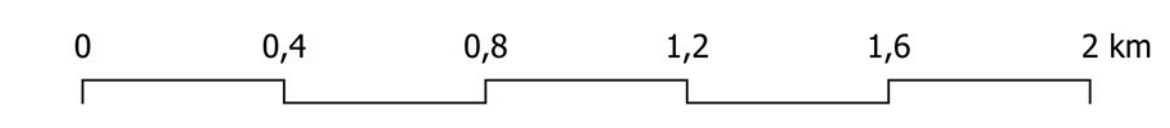


Scala 1:15.000 SR - EPSG:32632



Scala 1:5.000 SR - EPSG:32632



Legenda

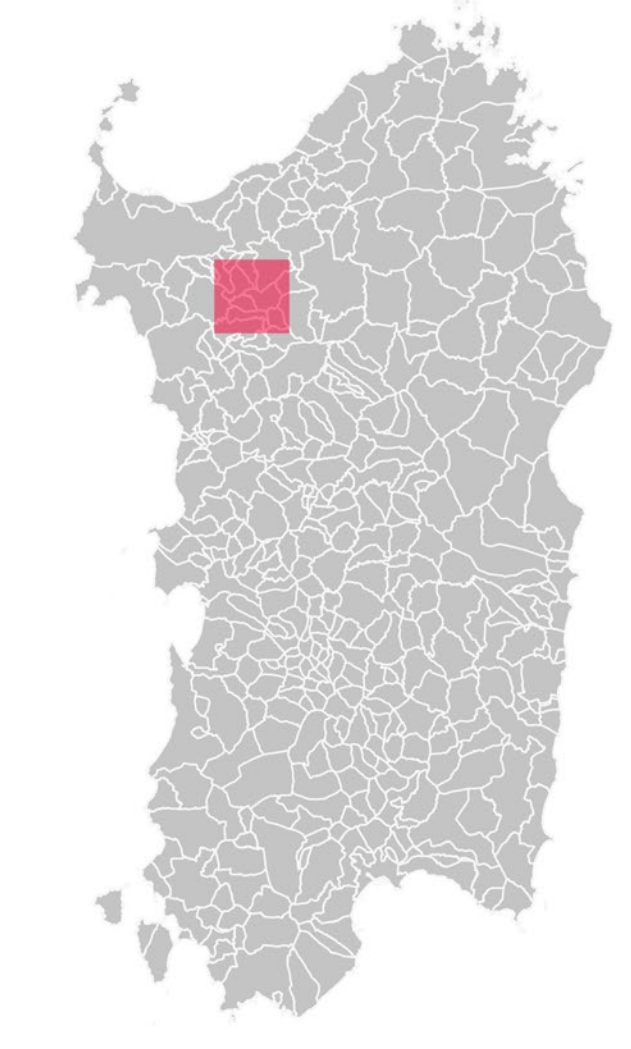
- SILIGO**
- Siligo_area_progetto
 - Cavidotto_7.53km
 - Stazione_Codrorgianos

Carta Natura

- Carta della fragilità ambientale
- Alta
 - Media
 - Bassa
 - Molto bassa

CTR 1:10.000 Base

- Comune
- Edificio
- Viabilità secondaria
- Elemento idrico
- Curve di livello



REGIONE SARDEGNA
 Provincia di Sassari
 COMUNE DI SILIGO

**Realizzazione di un Parco Agrivoltico Avanzato
 di potenza nominale pari a 30 MWp
 denominato "SILIGO" sito nel
 Comune di Siligo (SS)
 Località "Lazzareddu"**

OGGETTO STUDIO DI IMPATTO AMBIENTALE CARTA DELLA FRAGILITÀ AMBIENTALE	SIL-1AT23 <small>CODICE ELABORATO</small>
<small>TITOLO ELABORATO</small>	

Data	Revisione	Descrizione	Elaborazione	Verifica	Approvazione
Novembre 2022	00	Emissione per procedura di VIA	Dott.ssa I. Castagnetti	Dott. Agr. P. Vasta	Enerland Italia

<small>TEAM PROGETTAZIONE:</small> Dott. Agr. Patrick VASTA Ing. Annamaria PULISANO Dott.ssa Ilaria CASTAGNETTI Ing. Emanuela CARTERINO Dott. Claudio BERTOLLO Dott. Guglielmo GIARDINO	 IMPIANTO AGRIVOLTAICO SILIGO
---	---

<small>GRUPPO DI LAVORO:</small> Dott. Geol. Nicola PULI Ingegnere Dott. Rosario PIGNATELLO E' Partner Ing. Gianluca VICINO Dott.ssa Agnese Elena Maria CARDAGLI Dott. Agr. Giancarlo GIANNINO	<small>BCF:</small> Ing. Fabio Massimo CALDERARO Ing. Vincenzo BUTTAFIGLIO	<small>PROGETTORE:</small> Energia Pubblica Bologna s.r.l.	<small>SEDE LEGALE:</small> Via del Riviere, 3 40122 - Bologna (BO)
---	--	--	---

<small>PROGETTAZIONE:</small> ENERLAND ITALIA	<small>REFERENTE:</small> Diego Gonzalez Carceres	<small>DATA:</small> 04/11/2022	<small>FORMATO:</small> A4
---	--	------------------------------------	-------------------------------

<small>COORDINAMENTO:</small> Dott. Agr. Patrick VASTA	<small>FIRMA:</small>	<small>SCALA:</small>	<small>FORMATO:</small> A4
---	-----------------------	-----------------------	-------------------------------