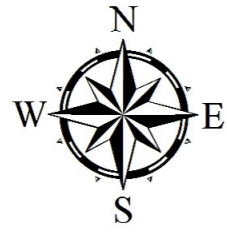
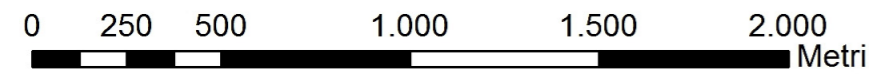


Carta geologica



scala 1:20.000



REGIONE SARDEGNA

Provincia di Sassari
COMUNE DI SILIGO

**Realizzazione di un Parco Agrivoltaico Avanzato
di potenza nominale pari a 30 MWp
denominato "SILIGO"
sito nel Comune di Siligo (SS)**

Località "Lazzareddu"

OGGETTO	VALUTAZIONE DI IMPATTO AMBIENTALE	SIL-IAT25
ELABORATO	CARTA GEOLOGICA	CODICE ELABORATO

Data	Revisione	Descrizione	Elaborazione	Verifica	Approvazione
Novembre 2022	00	Emissione per procedura di VIA	Dott. Geol. Nicola Pili	Dott. Agr. P. Vasta	Enerland Italia

TEAM:
Dott. Agr. Patrick VASTA
Ing. Annamaria PALMISANO
Dott.ssa Ilida CASTAGNETTI
Ing. Emanuele CANTERINO
Dott. Claudio BERTOLLO
Dott. Guglielmo QUADRIO

PROGETTO:
**IMPIANTO AGRIVOLTAICO
SILIGO**

GRUPPO DI LAVORO:
Dott. Geol. Nicola Pili
Dott. Agr. Gaetano GIANINO
Dott. Rosalia PIGNATELLO
Ing. Felice Massimo CALDERARO
Ing. Vincenzo BUTTAFUOCO
Dott. Elia Agnese Elena Maria CARDACI

PROPRONTE:
**Energia Pulita
Italiana 7 s.r.l.**

PROGETTAZIONE:
ENERLANDITALIA

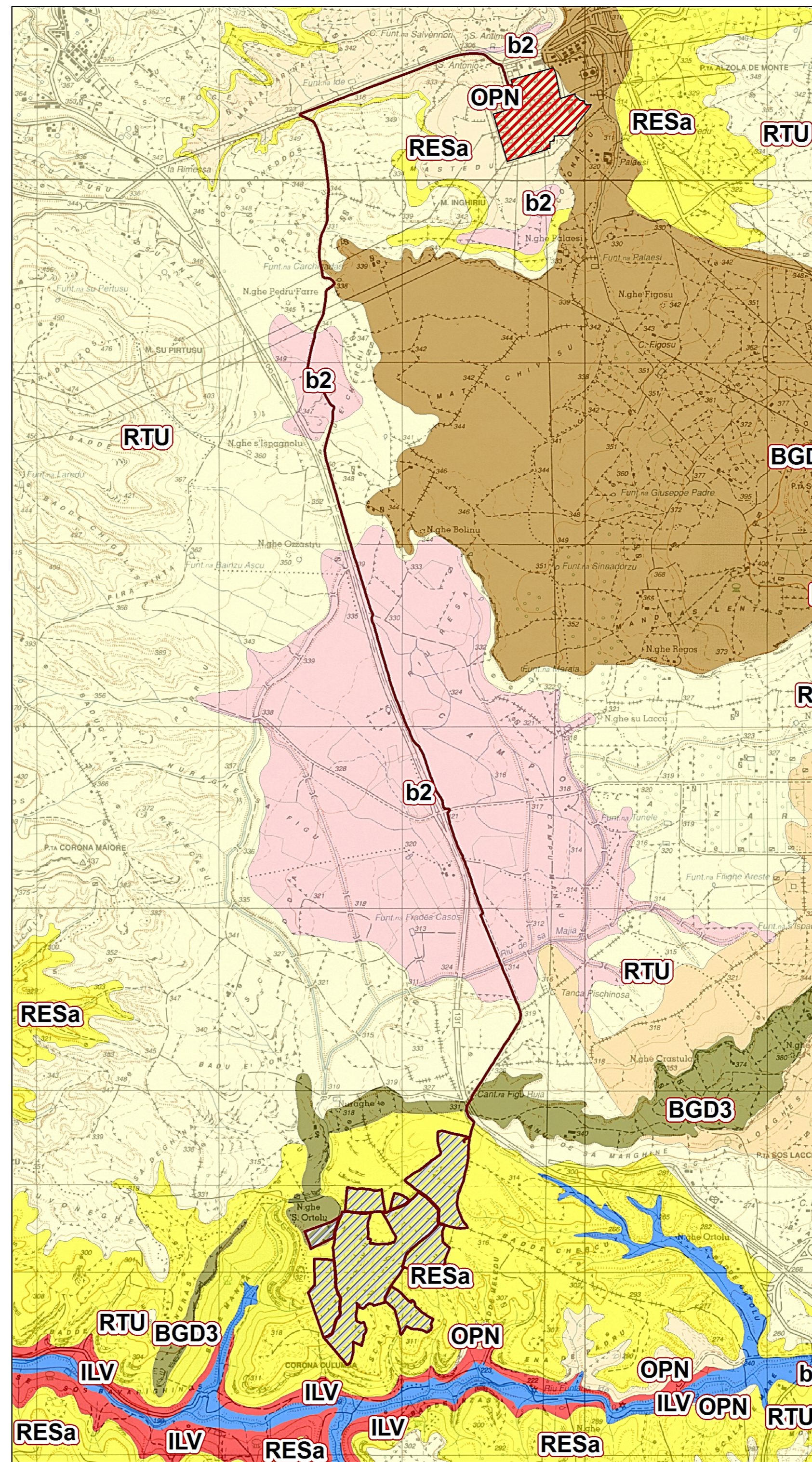
SEDE LEGALE:
Via del Rondone, 3
40122 - Bologna (BO)

COORDINAMENTO:
Dott. Agr. Patrick VASTA

REFERENTE:
Diego Gonzalez Caceres

COORDINAMENTO:
Dott. Agr. Patrick VASTA

DATA: 11/11/2022
SCALA: 1 - 20000
FORMATO: A2



Legenda

- Cavidotto
- Stazione
- Impianto

LITOLOGIE

- Depositi alluvionali (b). OLOCENE
- Coltri eluvio-colluviali. Detriti immersi in matrice fine, talora con intercalazioni di suoli più o meno evoluti, arricchiti in frazione organica (b2). OLOCENE
- Subunità di Punta Sos Pianos (BASALTI DEL LOGUDORO). Basalti alcalini generalmente olocristallini, debolmente porfirici per fenocristalli di Ol, Pl, Cpx, con xenoliti quarzosi. (0,14 ± 0,1 Ma: Beccaluva et alii, 1981) (BGD6). PLEISTOCENE MEDIO-SUP?
- Subunità di Monte Ruju (BASALTI DEL LOGUDORO). Basalti alcalini, porfirici per fenocristalli di Pl, Ol, Cpx, e frequenti xenocristalli di Opx; rari xenoliti quarzosi a struttura granoblastica (BGD3). PLEISTOCENE
- Litofacies nella FORMAZIONE DI FLORINAS. Sabbie. (LNSa) ?SERRAVALLIANO
- FORMAZIONE DI OPPIA NUOVA. Sabbie quarzoso-feldspatiche e conglomerati eterometrici, ad elementi di basamento paleozoico, vulcaniti oligomioceniche e calcari mesozoici (Nurra). Ambiente da conoide alluvionale a fluvio-deltizio (OPN). BURDIGALIANO ?MEDIO-SUP.
- FORMAZIONE DI BORUTTA. Marne, marne arenacee bioturbate e calcari marnosi, localmente in alternanze ritmiche (RTU). LANGHIANO
- Litofacies nella FORMAZIONE DI MORES. Calcareniti, calcari bioclastici fossiliferi.
- Calcari nodulari a componente terrigena, variabile, con faune a gasteropodi, ostreidi ed echinidi ("Calcari inferiori" Auct.). (RESa). BURDIGALIANO
- UNITÀ DI MONTE SA SILVA. Depositi di flusso piroclastico in facies ignimbrítica, pomiceo-cineritici, bianco-grigiastri, non saldati (ILV). BURDIGALIANO