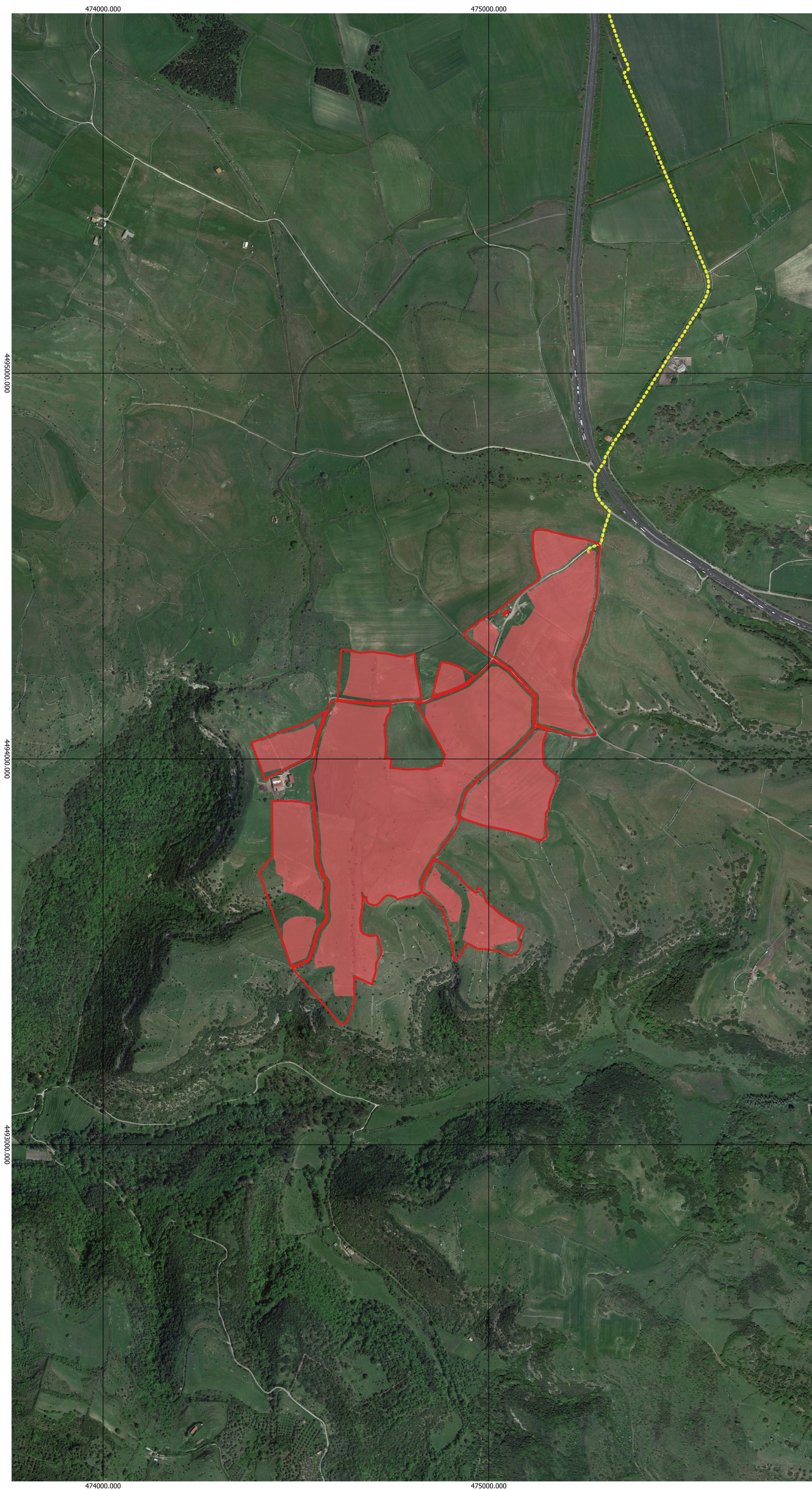


Scala 1:15.000 SR - EPSG:32632



Scala 1:5.000 SR - EPSG:32632



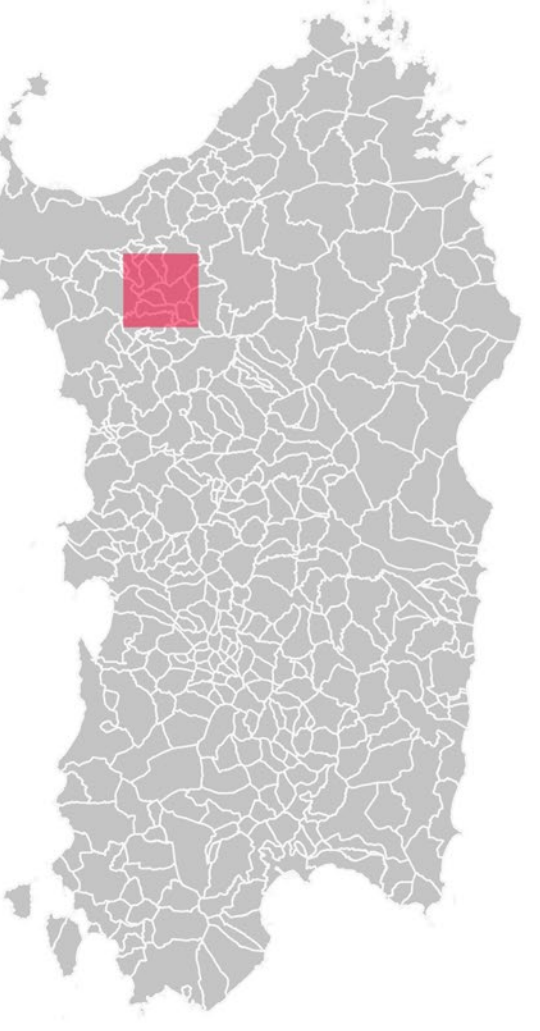
Legenda

SILIGO

- Siligo_area_progetto
- Siligo_area_impianto
- Cavidotto_7.53km
- Stazione_Codrongianos

Ortofoto

Google Satellite



REGIONE SARDEGNA
 Provincia di Sassari
 COMUNE DI SILIGO

**Realizzazione di un Parco Agrivoltaico Avanzato
 di potenza nominale pari a 30 MWp
 denominato "SILIGO" sito nel
 Comune di Siligo (SS)
 Località "Lazzareddu"**

OGGETTO: **PROGETTO DEFINITIVO** SIL-PDT01
 TITOLO ELABORATO: **INQUADRAMENTO TERRITORIALE INTERVENTO SU ORTOFOTO** CODICE ELABORATO

Data	Revisione	Descrizione	Elaborazione	Verifica	Approvazione
Novembre 2022	00	Emissione per procedura di VIA	Dott.ssa I. Castagnetti	Dott. Agr. P. Vasta	Enerland Italia

TEAM PROGETTAZIONE:
 Ing. Emanuele CANTERINO
 Dott. Claudio BERTOLLO
 Dott. Guglielmo QUADRIO
 Dott. Agr. Patrick VASTA
 Ing. Annamaria PALMSANO
 Dott.ssa Ilaria CASTAGNETTI



GRUPPO DI LAVORO:
 Dott. Geol. Nicola PULI
 Ingegnere
 Dott. Rosario PIGNATELLO
 P. Ingegnere
 Ing. Gianluca VINCIG
 Dott.ssa Agnese Elena Maria CARDAGI
 Dott. Agr. Giancarlo GIANNINO

BCF:
 Ing. Fabio Massimo CALDERARO
 Ing. Vincenzo BUTTAFUOCO

PROGETTO:
 IMPIANTO AGRIVOLTAICO
SILIGO

PROGETTAZIONE: **ENERLAND ITALIA**
 COORDINAMENTO: Ing. Emanuele CANTERINO
 FIRMA:
 DATA: 04/11/2022
 FORMATO: A4

