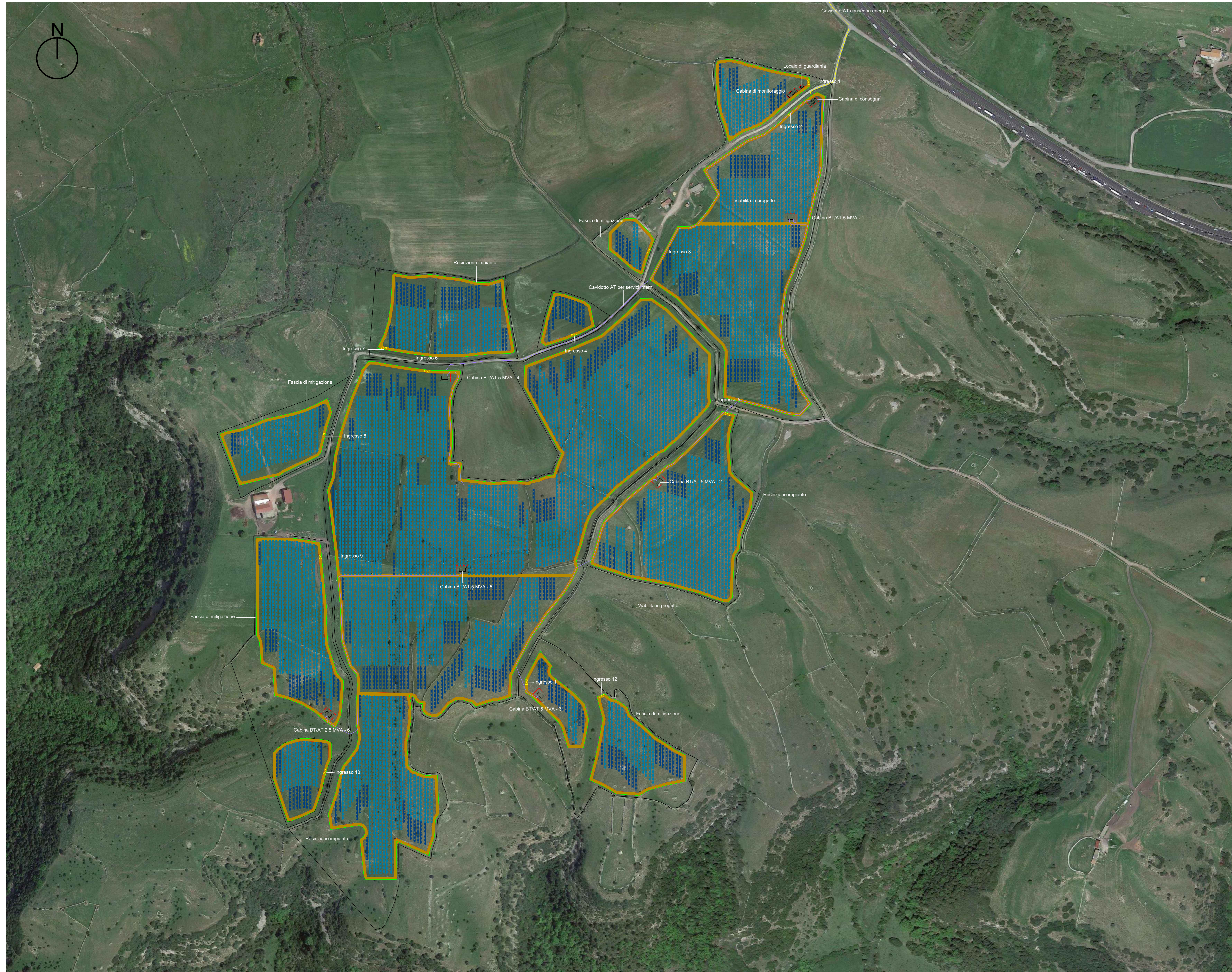


# LAYOUT PLANIMETRICO DELL'IMPIANTO E VIABILITÀ

## Schema generale interventi - Scala 1:2000



LEGENDA	
Simbolo	Descrizione
	Confine particellare impianto
	Recinzione in rete metallica h=2.50
	Cavidotto AT servizi interni
	Cavidotto AT consegna energia
	Inseguitori solari monoassiali
	Fascia di mitigazione
	Cabina di trasformazione BT/AT
	Cabina di consegna
	Cabina di monitoraggio
	Locale di guardiania
	Viabilità in progetto

CONFIGURAZIONE IMPIANTO	
Modello moduli FV	Jinko JKM570N-72HL4-BDV 570W
Inverter	SUNGROW SG250HX-20
Distanza E-W tra le file (pitch) [m]	5.00
Distanza N-S tra le file [m]	0.50
n° tracker da 1x28 moduli	346
n° tracker da 1x56 moduli	767
n° totale moduli	52640
Potenza DC [MWp]	30
Potenza AC [MW]	25
Rapporto DC/AC	1.2

**REGIONE SARDEGNA**  
Provincia di Sassari  
COMUNE DI SILIGO

**Realizzazione di un Parco Agrivoltaico Avanzato di potenza nominale pari a 30 MWp denominato "SILIGO" sito nel Comune di Siligo (SS)**

**Località "Lazzareddu"**

<b>PROGETTO DEFINITIVO</b>		<b>SIL-PDT05</b>
<b>LAYOUT PLANIMETRICO DELL'IMPIANTO E VIABILITÀ</b>		CODICE ELABORAZIONE
Data	Revisione	Descrizione
Novembre 2022	00	Emissioni per procedura di VIA
Elaborazione		Verifica
Dott. G. Quadrio		Ing. E. Canterino
Approvazione		Enerland Italia

**TEAM**

Ing. Emanuele CANTERINO  
Dott. Claudio BERTOLLO  
Dott. Guglielmo QUADRIO  
Dott. Ag. Paolo VECCHI  
Ing. Alessandro FUSCO  
Dott. Andrea CASTAGNETTI

**PROGETTO**

**IMPIANTO AGRIVOLTAICO SILIGO**

<b>GRUPPO DI LAVORO</b>		<b>PROPRIORE</b>	
Dott. G. Quadrio	Dott. Ag. Emilio CIBANO	Energia Pulita	SEDE LEGALE:
Dott. P. Pontello	Ing. G. Vico	Italia 7 s.r.l.	Via del Rimorso, 20 41030 - Bolognola (MO)
Ing. F. Mosca	Ing. M. Calabrese	REFERENTE:	Diego Gualco Cacere
Ing. M. S. F. F. F.	Ing. M. S. F. F. F.	DATA	07/11/2022
Dott. S. Agnoli	Enel Merit CARGAGLI	PROGETTAZIONE:	<b>ENERLANDITALIA</b>

GOVERNAMENTO:	FIRMA:	SCALA:	FORMATO:
Ing. Emanuele CANTERINO		1:2000	A0