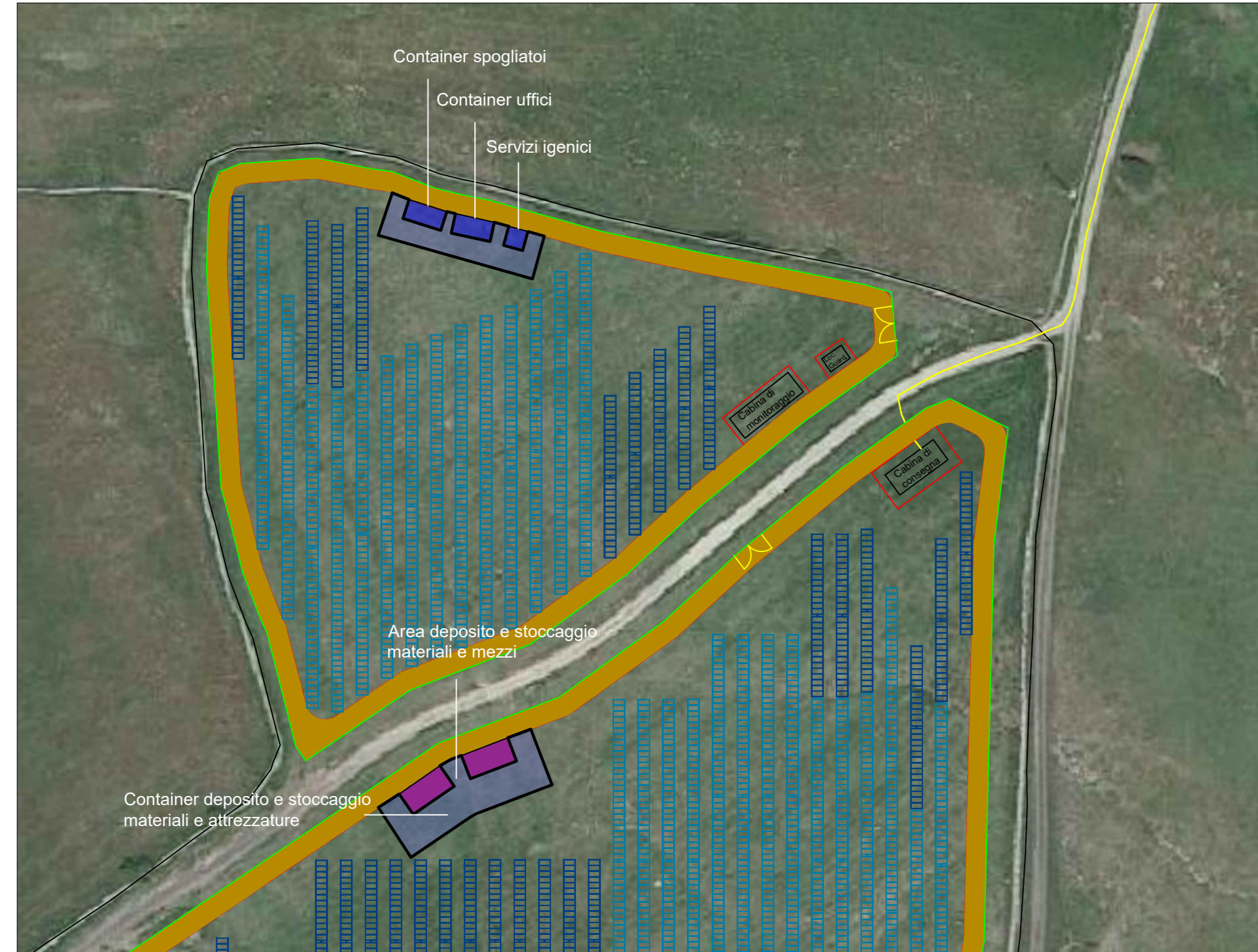


PLANIMETRIA AREE LOGISTICHE DI CANTIERE

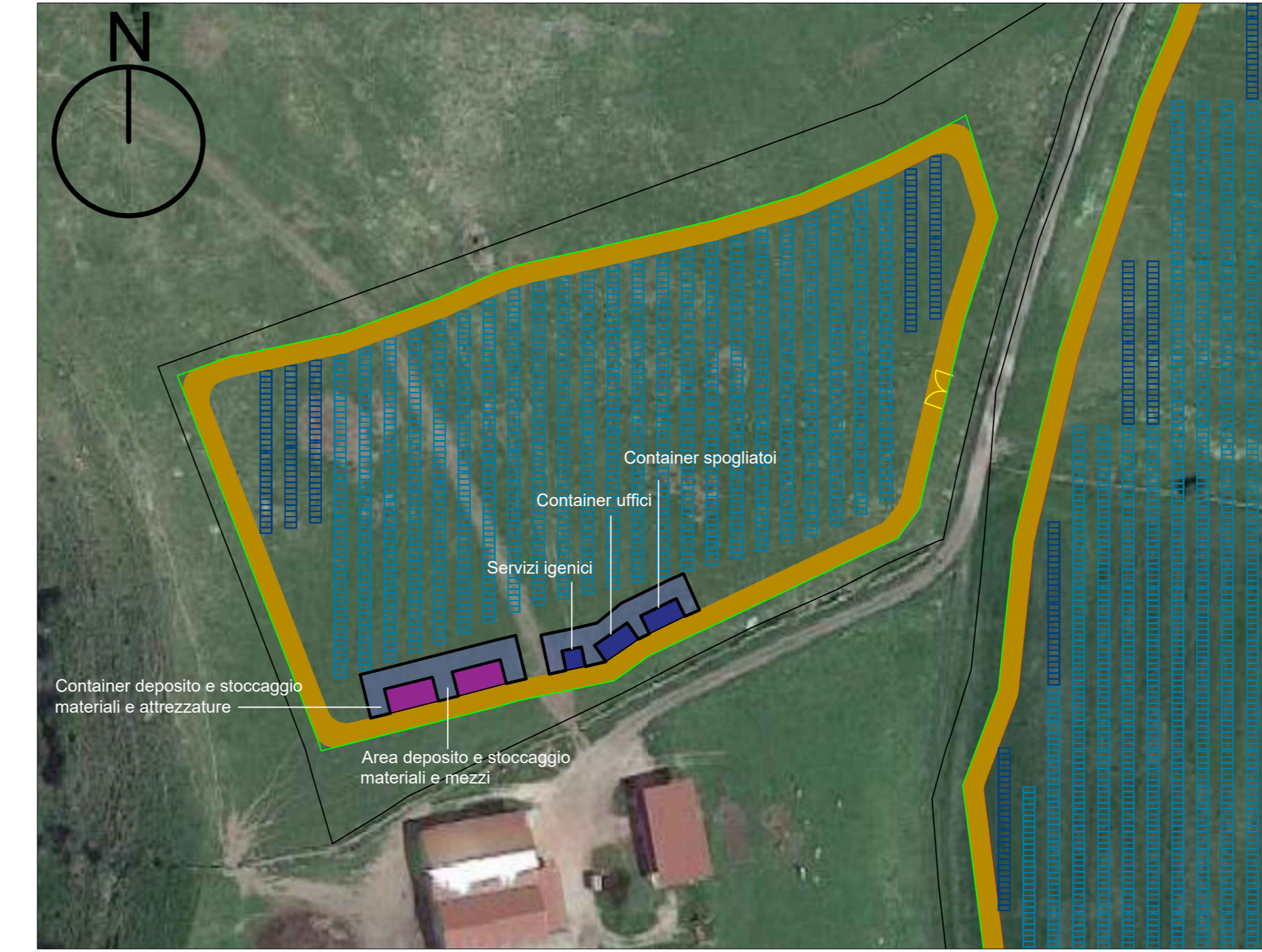
Particolare 1 aree cantiere - Scala 1:1000



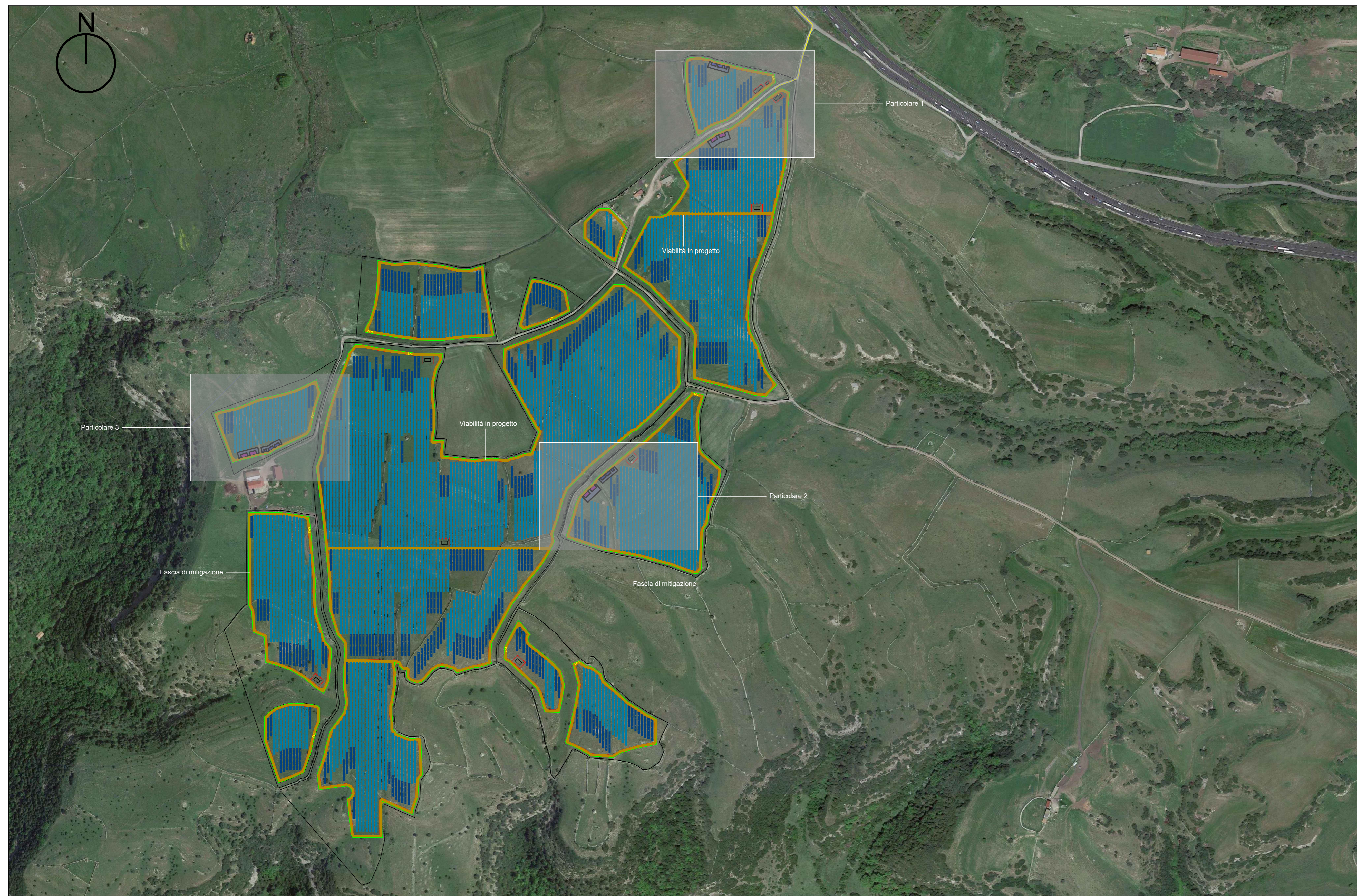
Particolare 2 aree cantiere - Scala 1:1000



Particolare 3 aree cantiere - Scala 1:1000



Planimetria aree logistiche di cantiere - Scala 1:3000



LEGENDA	
Simbolo	Descrizione
	Confine particellare impianto
	Recinzione in rete metallica h=2,50
	Inseguitori solari monoassiali
	Fascia di mitigazione
	Area di cantiere
	Cabina di trasformazione BT/AT
	Cabina di consegna
	Cabina di monitoraggio
	Locale di guardiania
	Viabilità in progetto

REGIONE SARDEGNA
Provincia di Sassari
COMUNE DI SILIGO

Realizzazione di un Parco Agrivoltaico Avanzato
di potenza nominale pari a 30 MWp
denominato "SILIGO"
sito nel Comune di Siligo (SS)
Località "Lazzareddu"

OGGETTO	PROGETTO DEFINITIVO PLANIMETRIA AREE LOGISTICHE E DI CANTIERE	SIL-PDT07
ELABORATO		CODICE ELABORATO

Data	Revisione	Descrizione	Elaborazione	Verifica	Approvazione
Novembre 2022	00	Emissioni per procedura di VIA	Dott. G. Quadrio	Ing. E. Canterino	Enerland Italia

TEAM	PROGETTO
Ing. Emanuele CANTERINO Dott. Claudio BERTOLLO Dott. Guglielmo QUADRIO Dott. Ag. PAVAN VASSALO Ing. ANTONIO FULGIONE Dott. ANNA MARIA CASTAGNETTI	IMPIANTO AGRIVOLTAICO SILIGO

GRUPPO DI LAVORO	Dott. Ag. GEMELLI GEMELLI Dott. Ag. GEMELLI GEMELLI Dott. PIERLUIGI RONTELLO Ing. FABI MASSIMO CALDERARO Ing. ROBERTO BATTISTONICO Dott. Rita Agnese Elena Maria CARDEGNI	PROPRONTE:	SEDE LEGALE:
		Energia Pulita Italiana 7 s.r.l.	Via del Rimorso, 20 41030 (Reggio Emilia)

PROGETTAZIONE:	ENERLANDITALIA	REFERENTE:	Diego Gonnella Caceres
COORDINAMENTO:	Ing. Emanuele CANTERINO	DATA:	07/11/2022
FIRMA:		SCALA:	Varie
		FORMATO:	A0