



AGOSTO 2022

**TORCELLO WIND S.r.l.**

**IMPIANTO EOLICO TORCELLO**

**PROVINCIA DI VITERBO**

**COMUNE DI BAGNOREGIO (VT)**

Parco Eolico - Comune di Bagnoregio (VT)

## **CENSIMENTO RECETTORI AREA DI STUDIO**

### **Progettista**

Ing. Laura Maria Conti – Ordine Ing. Prov. Pavia n.1726

### **Coordinamento**

Corrado Pluchino

### **Codice elaborato**

2799\_4680\_R15\_Rev0\_Censimento recettori area studio.docx

Montagna



### Memorandum delle revisioni

Cod. Documento	Data	Tipo revisione	Redatto	Verificato	Approvato
2799_4680_R15_Rev0_Censimento recettori area studio.docx	08/2022	Prima emissione	DCr	C. Pluchino	L. Conti

### Gruppo di lavoro

Nome e cognome	Ruolo nel gruppo di lavoro	N° ordine
Laura Conti	Direttore Tecnico - Progettista	Ord. Ing. Prov. PV n. 1726
Corrado Pluchino	Coordinamento Progettazione	Ord. Ing. Prov. MI n. A27174
Daniele Crespi	Coordinamento SIA	
Riccardo Festante	Tecnico competente in acustica	ENTECA n. 3965
Mauro Aires	Ingegnere Civile – Progettazione Strutture	Ord. Ing. Prov. Torino – n. 9583J
Matteo Lana	Ingegnere Ambientale	
Giuseppe Ferranti	Architetto – Progettazione Civile	Ord. Arch. Prov. Palermo – Sez. A Pianificatore Territoriale n. 6328
Sergio Alifano	Architetto	
Fabio Lassini	Ingegnere Civile Ambientale – Progettazione Civile	Ord. Ing. Prov. MI n. A29719
Vincenzo Gionti	Ingegnere Civile Ambientale – Progettazione Civile	
Andrea Fronteddu	Ingegnere Elettrico – Progettazione Elettrica	Ord. Ing. Cagliari n. 8788 – Sez. A
Matthew Piscedda	Esperto in Discipline Elettriche	
Davide Lo Conte	Geologo	Ordine Geologi Umbria n.445
Riccardo Baecker	Ingegnere Ambientale	
Elena Comi	Biologa – Esperto GIS – Esperto Ambientale	Ord. Nazionale Biologi n. 060746 Sez. A



## Parco Eolico Torcello – Comune di Bagnoregio (VT)

Censimento recettori area di studio



Matteo Cuda	Naturalista	
Marco Corrù	Architetto	
Francesca Jasperro	Esperto Ambientale	
Fabrizio Columbro	Ingegnere Ambientale	
Luca Morelli	Ingegnere Ambientale	

### Montana S.p.A.

Via Angelo Carlo Fumagalli 6, 20143 Milano

Tel. +39 02 54 11 81 73 | Fax +39 02 54 12 98 90

Milano (Sede Certificata ISO) | Brescia | Palermo | Cagliari | Roma | Siracusa

C. F. e P. IVA 10414270156

Cap. Soc. 600.000,00 €

[www.montanambiente.com](http://www.montanambiente.com)





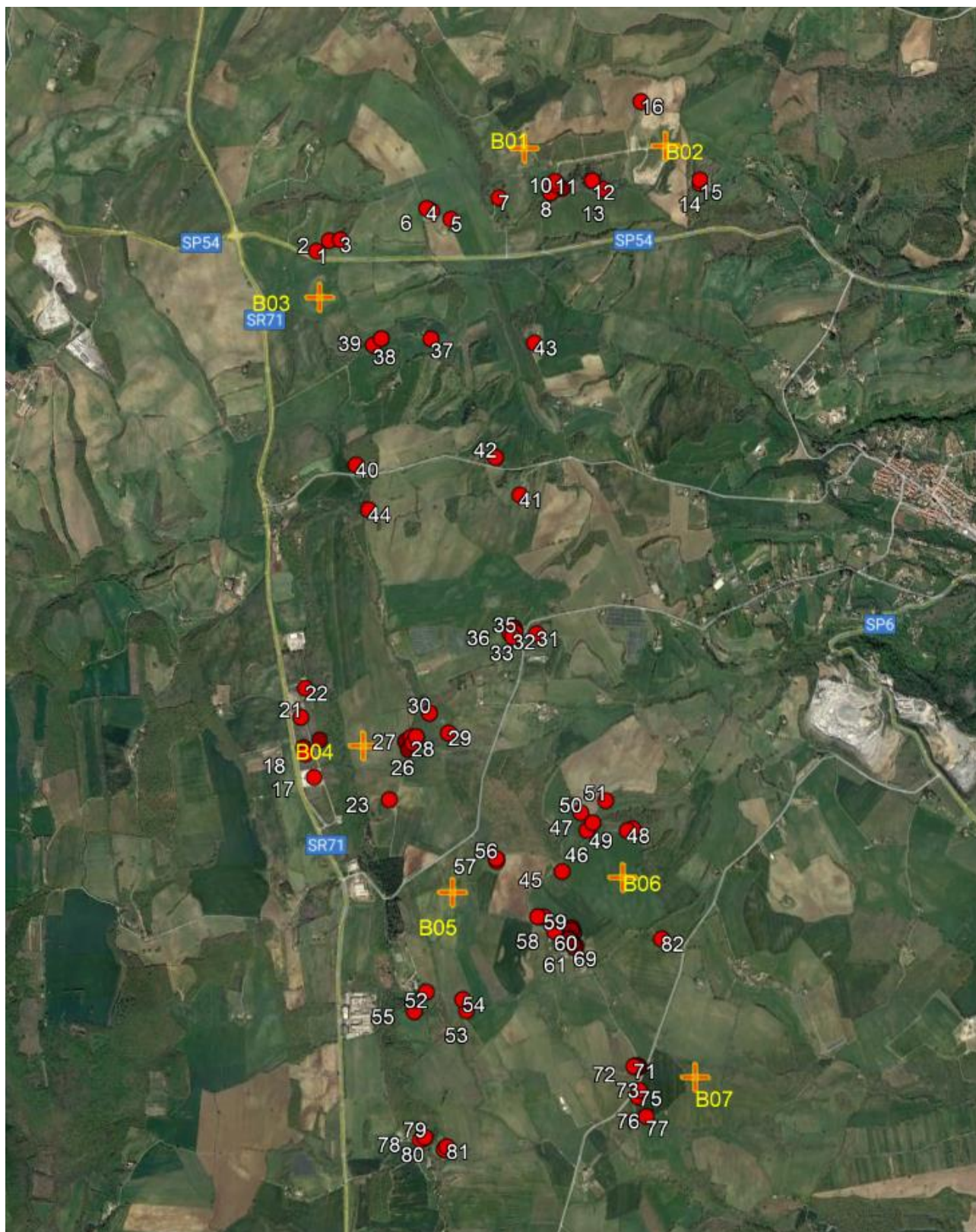
**INDICE**

1. PREMESSA .....	5
2. CENSIMENTO RECETTORI.....	8



## 1. PREMESSA

I recettori sono stati individuati all'interno di aree buffer di 500 m di raggio







A partire da tali aree buffer, sono stati presi in considerazione tutti i fabbricati presenti nell'area, sui quali sono state effettuate le opportune analisi catastali per definirne la classe catastale.

N RECETTORE	TIPOLOGIA DA SOPRALLUOGO	CLASSE CATASTALE
01	Magazzino / Deposito - IN USO	C02 - Magazzini e Locali di Deposito
02	Abitazione - IN USO	C02 - Magazzini e Locali di Deposito
03	Abitazione - IN USO	A07 - Abitazioni in Villini
04	Magazzino/deposito - IN USO	D01 - Opifici
05	Abitazione - IN USO	A03 - Abitazioni di tipo economico
06	Magazzino/deposito - IN USO	D01 - Opifici
07	Abitazione	A07 - Abitazioni in Villini
08	Fabbricato	A03 - Abitazioni di tipo economico
09	Fabbricato	D10 - Fabbricati per funzioni produttive connesse alle attività agricole
10	Fabbricato	D10 - Fabbricati per funzioni produttive connesse alle attività agricole
11	Fabbricato	D10 - Fabbricati per funzioni produttive connesse alle attività agricole
12	Fabbricato	A03 - Abitazioni di tipo economico
13	Fabbricato	C02 - Magazzini e locali di deposito
14	Azienda Agricola - IN USO	D10 - Fabbricati per funzioni produttive connesse alle attività agricole
15	Azienda Agricola - IN USO	D10 - Fabbricati per funzioni produttive connesse alle attività agricole
16	Abitazione - NON IN USO	FABBRICATO RURALE
17	Capannone Industriale - IN USO	D01 - Opifici
18	Magazzino / Deposito - ABBANDONATO	Recettore individuabile solo al catasto Terreni
19	Magazzino / Deposito - IN USO	D07 - Fabbricati costruiti o adattati per le speciali esigenze di un'attività industriale e non suscettibili di destinazione diversa senza radicali trasformazioni
20	Capannone Industriale - IN USO	Recettore individuabile solo al catasto Terreni
21	Capannone Industriale - IN USO	C03 - Laboratori per Arti e Mestieri
22	Magazzino / Deposito - IN USO	ENTE URBANO
23	Caseificio - ABBANDONATO	D01 - Opifici
24	Abitazioni e Depositi Agricoli	C06 - Stalle, scuderie, rimesse, autorimesse (senza fine di lucro)
25	Abitazioni e Depositi Agricoli	C06 - Stalle, scuderie, rimesse, autorimesse (senza fine di lucro)
26	Abitazioni e Depositi Agricoli	A02 - Abitazioni di tipo Civile
27	Abitazioni e Depositi Agricoli	C02 - Magazzini e Locali di deposito
28	Abitazioni e Depositi Agricoli	C07 - Tettoie Chiuse o Aperte
29	Zona Militare - ABBANDONATO	Recettore individuabile solo al catasto Terreni
30	Fabbricato	Recettore individuabile solo al catasto Terreni
38	Magazzino / Deposito - ABBANDONATO	F02 - Unità Collabenti
39	Magazzino / Deposito - ABBANDONATO	F02 - Unità Collabenti



45	Magazzino / Deposito - IN USO	D10 - Fabbricati per funzioni produttive connesse alle attività agricole
46	Abitazione - IN USO	D10 - Fabbricati per funzioni produttive connesse alle attività agricole
47	Magazzino / Deposito - IN USO	D10 - Fabbricati per funzioni produttive connesse alle attività agricole
48	Abitazione - IN USO	D10 - Fabbricati per funzioni produttive connesse alle attività agricole
49	Abitazione - IN USO	A03 - Abitazioni di tipo Economico
50	Abitazione - IN USO	F02 - Unità Collabenti
51	Magazzino / Deposito - IN USO	D10 - Fabbricati per funzioni produttive connesse alle attività agricole
56	Abitazione - IN USO	A02 - Abitazioni di tipo Civile
57	Abitazione - IN USO	C02 - Magazzini e locali di deposito
58	Magazzino / Deposito - IN USO	C02 - Magazzini e locali di deposito
59	Magazzino / Deposito - IN USO	A03 - Abitazioni di Tipo Economico
60	Magazzino / Deposito - IN USO	C07 - Tettoie chiuso o Aperte
61	Magazzino / Deposito - IN USO	C02 - Magazzini e Locali di Deposito
62	Magazzino / Deposito - IN USO	C02 - Magazzini e Locali di Deposito
63	Magazzino / Deposito - IN USO	Recettore individuabile solo al catasto Terreni
64	Magazzino / Deposito - IN USO	C02 - Magazzini e Locali di Deposito
65	Magazzino / Deposito - IN USO	C02 - Magazzini e Locali di Deposito
66	Magazzino / Deposito - IN USO	Recettore individuabile solo al catasto Terreni
67	Magazzino / Deposito - IN USO	C06 - Stalle, scuderie, rimesse, autorimesse (senza fine di lucro)
68	Abitazione - IN USO	A03 - Abitazioni di Tipo Economico
69	Abitazione - IN USO	A03 - Abitazioni di Tipo Economico
70	Abitazione - IN USO	A03 - Abitazioni di Tipo Economico
71	Magazzino / Deposito - IN USO	C02 - Magazzini e Locali di Deposito
72	Magazzino / Deposito - IN USO	C07 - Tettoie chiuse od aperte
74	Abitazione - IN USO	A03 - Abitazioni di Tipo Economico
75	Abitazione - IN USO	C02 - Magazzini e Locali di Deposito
76	Abitazione - IN USO	A07 - Abitazioni in Villini
77	Azienda Agricola / Stalla - IN USO	D10 - Fabbricati per funzioni produttive connesse alle attività agricole.
78	Abitazione - IN USO	A08 - Abitazioni in Ville
79	Abitazione - IN USO	A07 - Abitazioni in Villini
80	Abitazione - IN USO	A07 - Abitazioni in Villini
82	Casolare Agricolo	C02 - Magazzini e Locali di Deposito

Successivamente all'analisi desktop su immagini satellitare e catastali sono stati effettuati dei sopralluoghi che hanno permesso di verificare quanto analizzato dal catasto, di rilevare lo stato di fatto del fabbricato e la frequentazione da persone. Durante il sopralluogo sono stati esclusi dalla documentazione fotografica i recettori che dall'analisi satellitare e catastale risultavano essere con certezza delle abitazioni frequentate da persone o dei depositi agricoli.



## 2. CENSIMENTO RECETTORI

Recettore	WTG	distanza (m)	long (m E)	lat (m N)
4	B01	479	257952,0	4725626,4
6	B01	467	257980,5	4725609,9

Magazzini/depositi in uso



Recettore	WTG	distanza (m)	long (m E)	lat (m N)
5	B01	426	258091,0	4725562,6

Abitazione in uso







Recettore	WTG	distanza (m)	long (m E)	lat (m N)
7	B01	241	258373,6	4725670,3

Recettore non accessibile, strada privata



Recettore	WTG	distanza (m)	long (m E)	lat (m N)
8	B01	410	258709,3	4725734,0
9	B01	446	258741,3	4725714,6
10	B01	400	258674,4	4725690,3
11	B01	395	258701,6	4725753,5

Recettori non accessibili, strada privata





Recettore	WTG	distanza (m)	long (m E)	lat (m N)
12	B02	341	258918,9	4725754,5
13	B02	316	258982,3	4725705,7

Recettori non accessibili, strada privata



Recettore	WTG	distanza (m)	long (m E)	lat (m N)
14	B02	324	259545,8	4725741,7
15	B02	337	259544,9	4725720,4

Azienda agricola in uso







Recettore	WTG	distanza (m)	long (m E)	lat (m N)
16	B02	290	259217,7	4726202,4

Abitazione apparentemente non in uso



Recettore	WTG	distanza (m)	long (m E)	lat (m N)
1	B03	309	257310,2	4725392,4

Magazzino/deposito in uso





Recettore	WTG	distanza (m)	long (m E)	lat (m N)
2	B03	347	257384,6	4725452,3

Abitazione apparentemente in uso



Recettore	WTG	distanza (m)	long (m E)	lat (m N)
3	B03	345	257449,6	4725453,7

Abitazione in uso







Recettore	WTG	distanza (m)	long (m E)	lat (m N)
38	B03	324	257618,7	4724841,0

Magazzino/deposito apparentemente abbandonato



Recettore	WTG	distanza (m)	long (m E)	lat (m N)
39	B03	326	257665,5	4724876,6

Magazzino/deposito apparentemente abbandonato







Recettore	WTG	distanza (m)	long (m E)	lat (m N)
37	B03	670	257950,3	4724871,9

Magazzino/deposito in uso



Recettore	WTG	distanza (m)	long (m E)	lat (m N)
43	B03	1200	258551,2	4724820,8


Recettore non valutato poiché ubicato in luogo non accessibile.


Recettore	WTG	distanza (m)	long (m E)	lat (m N)
40	B03	970	257494,6	4724153,3

Casolare agricolo in uso





Recettore	WTG	distanza (m)	long (m E)	lat (m N)
42	B03	1300	258302,1	4724171,4
Casolare in uso				
				

Recettore	WTG	distanza (m)	long (m E)	lat (m N)
44	B03	1200	257559,2	4723892,4
Agriturismo in uso				
				





Recettore	WTG	distanza (m)	long (m E)	lat (m N)
41	B03	1600	258436,0	4723947,3

Abitazione apparentemente in uso



Recettore	WTG	distanza (m)	long (m E)	lat (m N)
17	B04	335	257181,9	4722357,5

Capannone industriale in uso





Recettore	WTG	distanza (m)	long (m E)	lat (m N)
18	B04	360	257134,8	4722493,6

Magazzino/deposito apparentemente abbandonato



Recettore	WTG	distanza (m)	long (m E)	lat (m N)
19	B04	364	257124,7	4722531,9

Capannone industriale in uso







Recettore	WTG	distanza (m)	long (m E)	lat (m N)
20	B04	258	257220,0	4722571,8

Capannone industriale in uso



Recettore	WTG	distanza (m)	long (m E)	lat (m N)
21	B04	410	257115,6	4722707,0

Capannone industriale in uso







Recettore	WTG	distanza (m)	long (m E)	lat (m N)
22	B04	444	257148,1	4722874,7

Magazzino/deposito in uso



Recettore	WTG	distanza (m)	long (m E)	lat (m N)
23	B04	308	257624,2	4722220,6

Caseificio, apparentemente in uso





Recettore	WTG	distanza (m)	long (m E)	lat (m N)
24	B04	234	257729,9	4722551,6
25	B04	248	257745,9	4722503,7
26	B04	272	257773,0	4722541,5
27	B04	299	257793,2	4722577,7
28	B04	268	257765,6	4722576,1

Abitazioni e depositi agricoli. Foto da lontano, strada privata.




Recettore	WTG	distanza (m)	long (m E)	lat (m N)
29	B04	485	257981,7	4722593,6


Zona militare, apparentemente abbandonata







Recettore	WTG	distanza (m)	long (m E)	lat (m N)
31	B04	1060	258506,5	4723143,5
Abitazione in uso				
				

Recettore	WTG	distanza (m)	long (m E)	lat (m N)
32	B04	1060	258367,9	4723130,3
Magazzino/deposito in uso				
				



Recettore	WTG	distanza (m)	long (m E)	lat (m N)
33	B04	1060	258364,6	4723178,7
34	B04	1060	258378,4	4723181,3

Magazzino/deposito in uso



Recettore	WTG	distanza (m)	long (m E)	lat (m N)
35	B04	1060	258381,4	4723154,7

Magazzino/deposito in uso





Recettore	WTG	distanza (m)	long (m E)	lat (m N)
36	B04	1060	258352,4	4723154,3

Magazzino/deposito in uso



Recettore	WTG	distanza (m)	long (m E)	lat (m N)
56	B05	273	258229,2	4721860,6
57	B05	268	258231,2	4721845,1

Abitazioni in uso







Recettore	WTG	distanza (m)	long (m E)	lat (m N)
58	B05	455	258455,5	4721515,7

Magazzino/deposito in uso



Recettore	WTG	distanza (m)	long (m E)	lat (m N)
59	B05	484	258490,2	4721513,8

Abitazione in uso






Recettore	WTG	distanza (m)	long (m E)	lat (m N)
52	B05	600	257796,2	4721102,8
Abitazione apparentemente in uso				
				


Recettore	WTG	distanza (m)	long (m E)	lat (m N)
53	B05	680	258024,7	4720986,8
Magazzino/deposito in uso				
				





Recettore	WTG	distanza (m)	long (m E)	lat (m N)
54	B05	620	258004,8	4721052,0
Magazzino/deposito apparentemente abbandonato				
				

Recettore	WTG	distanza (m)	long (m E)	lat (m N)
55	B05	720	257723,5	4720991,6
Recettore non accessibile per strada chiusa				

Recettore	WTG	distanza (m)	long (m E)	lat (m N)
78	B05	1400	257727,3	4720237,9
79	B05	1400	257754,9	4720252,5
Magazzini/depositi in uso				
				



Recettore	WTG	distanza (m)	long (m E)	lat (m N)
80	B05	1450	257865,7	4720184,2
81	B05	1450	257881,6	4720200,6

Recettori non accessibili, strada privata



Recettore	WTG	distanza (m)	long (m E)	lat (m N)
45	B06	275	258606,2	4721771,6

Magazzino/deposito in uso







Recettore	WTG	distanza (m)	long (m E)	lat (m N)
46	B06	261	258757,0	4722003,0

Abitazione apparentemente in uso



Recettore	WTG	distanza (m)	long (m E)	lat (m N)
47	B06	286	258792,7	4722045,4

Magazzino/deposito in uso







Recettore	WTG	distanza (m)	long (m E)	lat (m N)
48	B06	233	258989,0	4721995,1
49	B06	254	259020,4	4722003,6

Abitazione apparentemente in uso



Recettore	WTG	distanza (m)	long (m E)	lat (m N)
50	B06	360	258725,4	4722104,3

Abitazione apparentemente in uso







Recettore	WTG	distanza (m)	long (m E)	lat (m N)
51	B06	391	258870,5	4722170,0

Magazzino/deposito in uso



Recettore	WTG	distanza (m)	long (m E)	lat (m N)
59	B06	470	258490,2	4721513,8

Abitazione in uso







Recettore	WTG	distanza (m)	long (m E)	lat (m N)
60	B06	478	258549,9	4721428,0

Magazzino/deposito in uso



Recettore	WTG	distanza (m)	long (m E)	lat (m N)
61	B06	484	258611,6	4721373,4
62	B06	480	258619,2	4721375,9
66	B06	472	258630,5	4721378,5
67	B06	464	258638,8	4721380,4

Magazzini/depositi in uso





Recettore	WTG	distanza (m)	long (m E)	lat (m N)
63	B06	404	258649,7	4721444,0
64	B06	406	258648,1	4721430,9
65	B06	417	258659,1	4721410,0

Magazzini/depositi in uso



Recettore	WTG	distanza (m)	long (m E)	lat (m N)
68	B06	481	258652,0	4721349,6
69	B06	492	258658,7	4721331,6
70	B06	482	258671,3	4721336,1


Abitazioni in uso







Recettore	WTG	distanza (m)	long (m E)	lat (m N)
82	B06	483	259165,8	4721361,9
Casolare agricolo				
				

Recettore	WTG	distanza (m)	long (m E)	lat (m N)
71	B07	341	258981,8	4720622,7
Magazzino/deposito in uso				
				



Recettore	WTG	distanza (m)	long (m E)	lat (m N)
72	B07	330	258992,9	4720624,6
73	B07	323	259004,0	4720623,8

Magazzino/deposito in uso



Recettore	WTG	distanza (m)	long (m E)	lat (m N)
74	B07	301	259014,6	4720616,8

Abitazione in uso







Recettore	WTG	distanza (m)	long (m E)	lat (m N)
75	B07	311	259008,8	4720482,3

Abitazione in uso



Recettore	WTG	distanza (m)	long (m E)	lat (m N)
76	B07	318	259001,8	4720443,2

Abitazione in uso





Recettore	WTG	distanza (m)	long (m E)	lat (m N)
77	B07	305	259044,3	4720326,7

Azienda agricola/stalla, in uso

