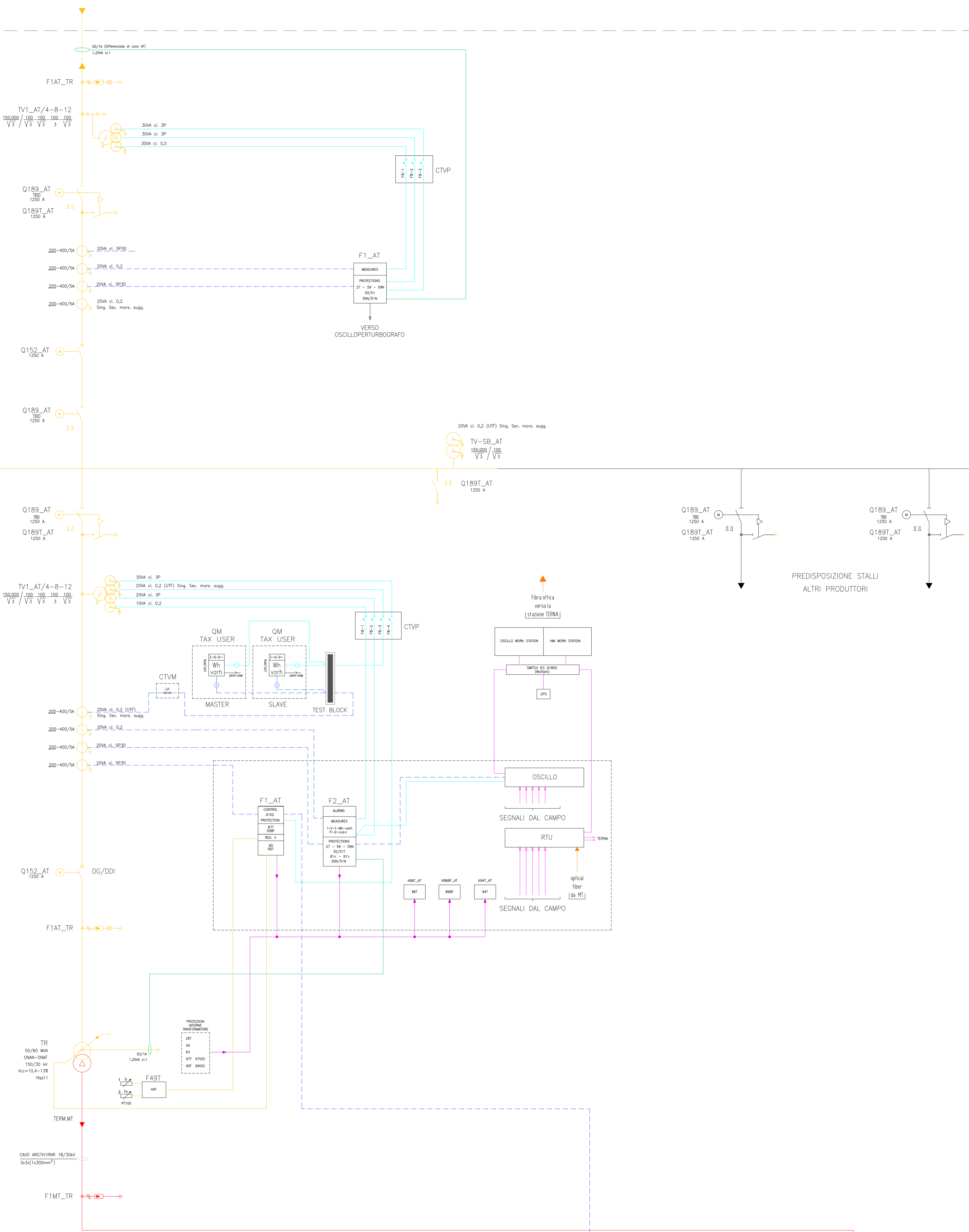


STAZIONE DI CONDIVISIONE

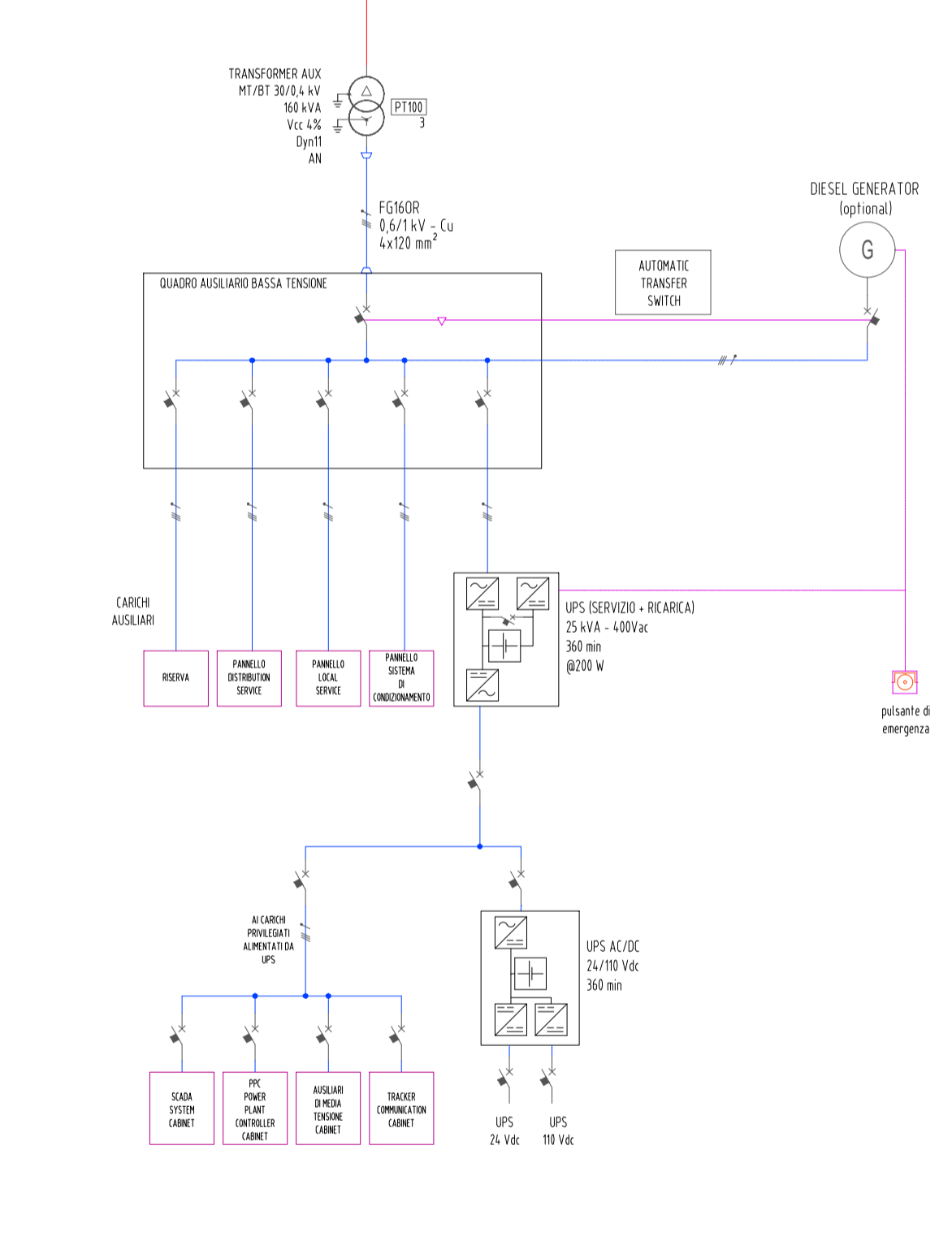
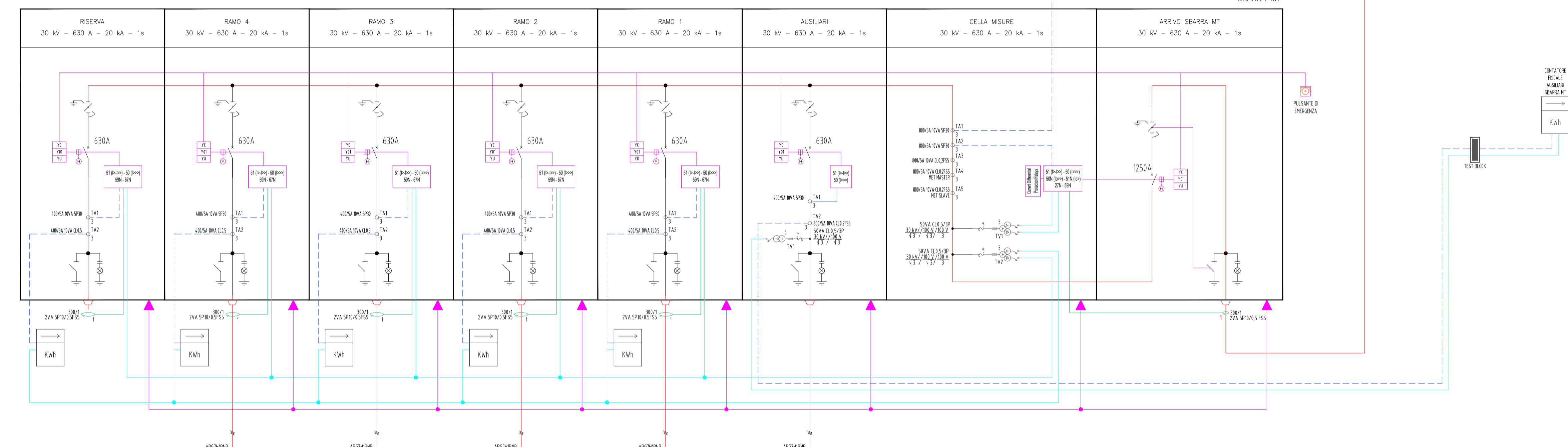


| LEGENDA SIMBOLI | | | |
|-----------------|--|---|--|
| ⊕ | INFORMAZIONE NELLE LINEE DI TRASMISSIONE | ⊕ | TRASFORMAZIONE TRIFASICA A DOPPIO INDUTTIVO |
| ⊖ | TRASFORMAZIONE DI CORRENTE | ⊕ | TRASFORMAZIONE DI CORRENTE TRIFASE |
| ⊖ | INSTRUMENTAZIONE DI CORRENTE | ⊕ | SECONDAZIONE |
| ⊖ | INSTRUMENTAZIONE POTENZIOLOGICA | ⊕ | INSTRUMENTAZIONE DI MANUALE SECONDAZIONE |
| ⊖ | SEGNALAZIONE DI CHIAMATA | ⊕ | SEGNALAZIONE DI MANUALE TRIFASE |
| ⊖ | SEGNALAZIONE DI AVVERTENZA | ⊕ | COLLEGAMENTO DI MISURA A TERRO |
| ⊖ | SEGNALAZIONE | ⊕ | PROTEZIONE DI MANTENIMENTO |
| ⊖ | SEGNALAZIONE SEGNALAZIONE | ⊕ | INSTRUMENTAZIONE PROTEZIONE PER FONDI DIFFERENZIALI |
| ⊖ | SEGNALAZIONE CON RETTA A TERRO | ⊕ | CONDIZIONE MANO MANO |
| ⊖ | SEGNALAZIONE DI SEZIONE TRIFASE | ⊕ | INSTRUMENTAZIONE PER SEGNALAZIONE DELLA MANO, PER SEGNALAZIONE |

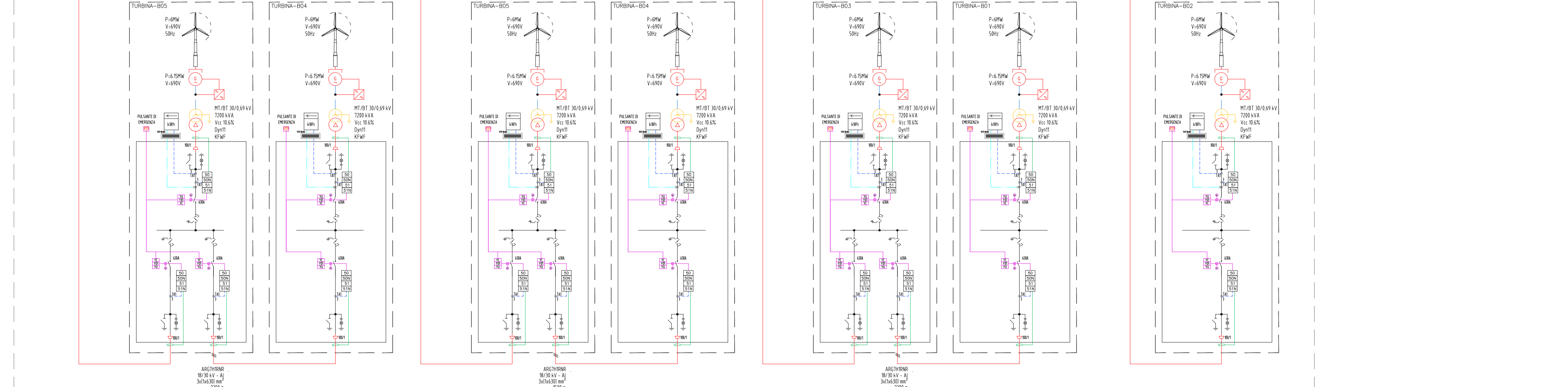
| LEGENDA COLLEGAMENTI | |
|----------------------|------------------------|
| — | SEZIONE AT 50 kV |
| — | SEZIONE MT 30 kV |
| — | SEZIONE BT 140/165 kVc |
| — | COLLEGAMENTI TA |
| — | COLLEGAMENTI TV |
| — | COLLEGAMENTI TI |
| — | COLLEGAMENTI TEE |
| — | COLLEGAMENTI ETHERNET |
| — | COLLEGAMENTI FIBRA |

- NOTE:
- Dati energetici dell'impianto Eolico sul punto di connessione: 42 MW
 - Il valore della tensione lato AT deve essere definito dal gestore della rete di trasmissione.
 - Il variatore sotto carico del trasformatore AT/MT sarà a ± 12 gradi.
 - Il sistema di protezione e controllo sarà in accordo con le prescrizioni del gestore della rete.
 - Il sistema di protezione AT deve essere ridondante.
 - Le scelte dei cavi, delle relative lunghezze e dei TA, TV e TO è indicativa.
 - E' previsto il sistema di telestacco da remoto tramite modem GSM di cui delibera 421/14 ARERA, secondo quanto riportato nella norma CEI 0-16 (allegato M) e nel codice di rete TERNA

CABINA DI CONNESSIONE QUADRO MT 30kV



PARCO EOLICO



| REV. | DESCRIZIONE | MP | OP | LC | 04/2022 |
|------|-------------|----|----|----|---------|
| 0 | | | | | |

Montana Montana S.p.A. Via Fiume... 01107 TORRELLA VICINISSIMA (VT) Tel. 0761/541817 Fax 0761/541818
TORCELLO WIND TORCELLO WIND S.R.L. Via Fiume... 30030 Pianigo (VE) Tel. 041/541817 Fax 041/541818

ING. LAURA COMI
 Impianto Eolico TORCELLO
 Comune di Bagnoregio e Lubiana (VT)

Schema Elettrico Unifilare 17