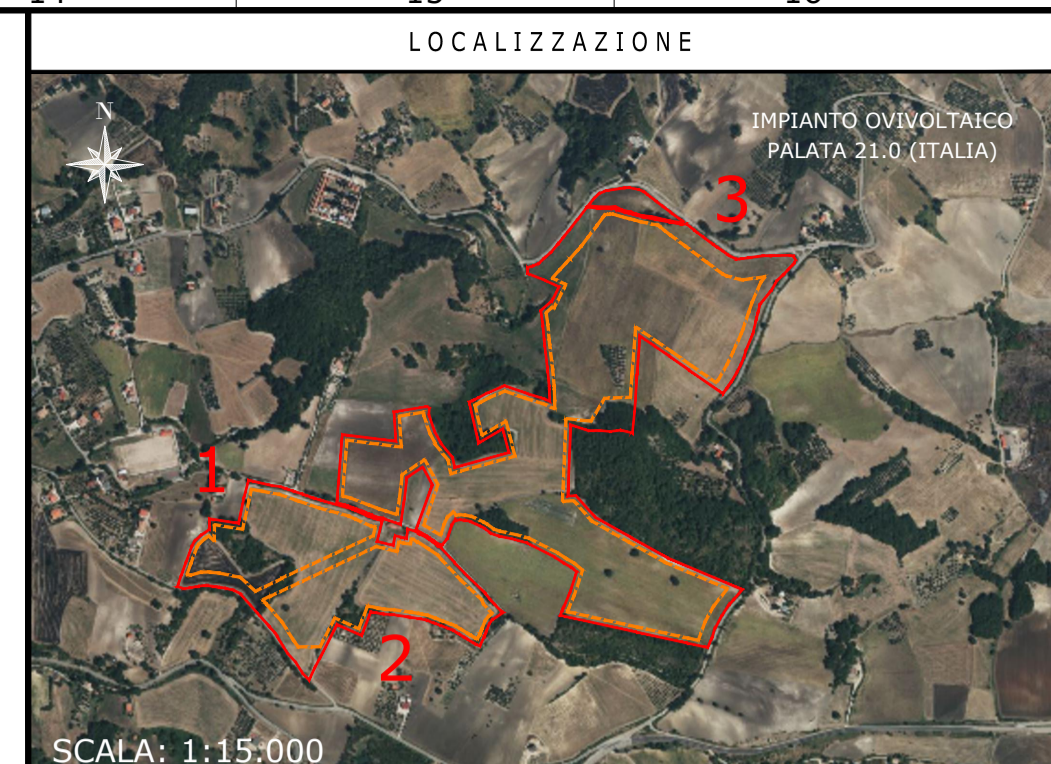


IMPIANTO OVIVOLTAICO PALATA 21.0
 LAYOUT GENERALE IMPIANTO FOTVOLTAICO
 DIMENSIONI IN m / SCALA 1:2.500

IMPIANTO OVIVOLTAICO
PALATA - 25,98 MWp
 TILT ±60°, AZIMUT 0°, PITCH 4,50 m
 INVERTER HUAWEI SUN2000-330KTL-H1
 MODULI FOTVOLTAICI TRINA SOLAR TSM-670DEG21C.20
 POTENZA FOTVOLTAICA: 25.989 kWp
 1.293 STRINGHE FOTVOLTAICHE DA 30 MODULI FOTVOLTAICI
 NUMERO MODULI FOTVOLTAICI: 38.790
 STRUTTURE TRACKER: 1.162 ELEMENTI 1P30, 262 ELEMENTI 1P15
 NUMERO TOTALE INVERTER: 82
 NUMERO TOTALE CABINE DI TRASFORMAZIONE MT/BT: 8



LOCALIZZAZIONE
 IMPIANTO OVIVOLTAICO PALATA 21.0 (ITALIA)
 SCALA: 1:15.000

NOTE / TIMBRI

PROGETTISTI
 Ingegnere
 Michele Di stefano
 (per NRG Plus Italia S.r.l.)
 mdistefano@nrgplus.global

Responsabile tecnico
 Ingegnere
 Maurizio De Donno
 (per NRG Plus Italia S.r.l.)
 mdedonno@nrgplus.global



IL PROMOTORE:

IL PROMOTORE:

LEGENDA

—	LIMITE LOTTO	■	MACCHIA ARBUSTIVA / VERDE
—	FASCIA DI MITIGAZIONE	●	ALBERI
—	RECINZIONE	■	STRUTTURA DI RICOVERO OVINI
—	PV AREA	■	FIENILE
—	FASCIA DI MITIGAZIONE ALBERI DI OLIVO	■	LOCALE UFFICIO, DEPOSITO, REFRIGERAZIONE LATTE
—	INERBIMENTO SPONTANEO	■	MANGIATOIE - ABBEVERatoi
—	VIABILITÀ INTERNA		
—	VIABILITÀ ESTERNA		
—	INGRESSO		
—	PORTONE D'ACCESSO		
—	CABINA DI RICEZIONE SEZIONAMENTO E CONTROLLO		
—	CABINA TRASFORMAZIONE MT/BT		
—	CONTAINER STOCCAGGIO MATERIALE		
—	PANNELLI FOTVOLTAICI VELA 1P30		
—	PANNELLI FOTVOLTAICI VELA 1P15		
1-2-...	IDENTIFICAZIONE AREA MODULI FOTVOLTAICI		
1-2-...	IDENTIFICAZIONE CABINA TRASFORMAZIONE MT/BT		

0	14/12/22	EMISSIONE FINALE	C.M	R.S	R.V	M.DD
A	13/12/22	EMISSIONE INIZIALE	C.M	R.S	R.V	M.DD
REV	DATA	DESCRIZIONE	PREP.	DISEG.	VERIF.	APPR.

IL PROMOTORE:
ARNG SOLAR III S.R.L.
 P.IVA 02332900683
 Viale Giorgio Ribotta 21,
 Eurosky Tower - Int. 0B3, 00144 Roma
 PEC: arngsolar3@pec.it
 Codice Cliente:

PROGETTO: **IMPIANTO OVIVOLTAICO PALATA 21.0**
 DOCUMENTI: **LAYOUT GENERALE IMPIANTO FOTVOLTAICO**

LOCALIZZAZIONE	INFORMAZIONE DI PROGETTO	FASE
CITTA': PALATA	SORGENTE: SOLARE	PERMESSI
PROVINCIA: CAMPOBASSO	AREA[m²]: 34,32	
REGIONE: MOLISE	PAC[MW]: 21,00	
	GCR[m²]: 52,97	
	POC[MWp]: 25,98	
COORDINATE	DETTAGLI DI PROGETTO	
LAT: 41,88°	N.PAN: 38,790	N.INV: 82
LONG: 14,80°	P.PAN[W]: 670	P.INV[KVA]: 330/300@40°C
ALT[m]: 520	STRU: TRACKER	INCL: ± 60°
		N.STR: 1.162 (1P30)
		262 (1P15)
PREPARATO	NOME	REGISTRAZIONE
DISEGNATO		FIRMA
VERIFICATO		DATA
APPROVATO		
TAVOLA No	SCALA	IMPIANTO
1 DI 1	1:2.500	D. T. S. DOC. REV. FASE EMI.