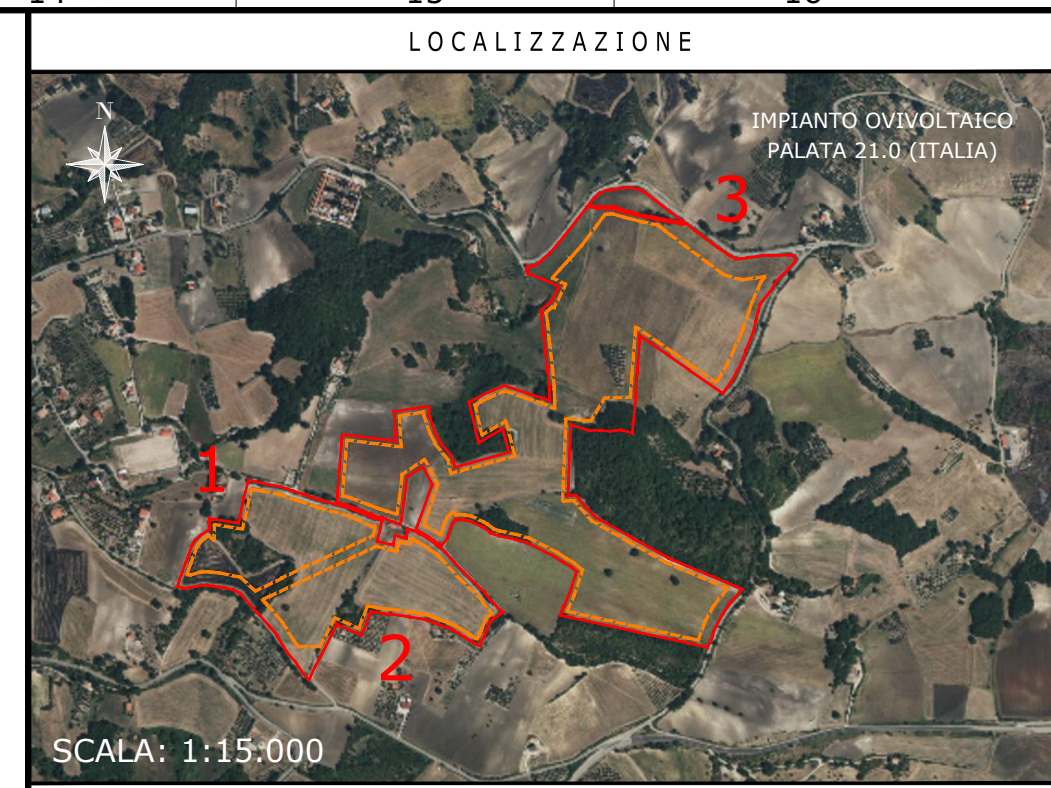


IMPIANTO OVIVOLTAICO
PALATA - 25,98 MWp

TILT ±60°, AZIMUT 0°, PITCH 4,50 m
 INVERTER HUAWEI SUN2000-330KTL-H1
 MODULI FOTOVOLTAICI TRINA SOLAR TSM-670DEG21C.20
 POTENZA FOTOVOLTAICA: 25.989 kWp
 1.293 STRINGHE FOTOVOLTAICHE DA 30 MODULI FOTOVOLTAICI
 NUMERO MODULI FOTOVOLTAICI: 38.790
 STRUTTURE TRACKER: 1.162 ELEMENTI 1P30, 262 ELEMENTI 1P15
 NUMERO TOTALE INVERTER: 82
 NUMERO TOTALE CABINE DI TRASFORMAZIONE MT/BT: 8



NOTE / TIMBRI

PROGETTISTI

Ingegnere
 Michele Di stefano
 (per NRG Plus Italia S.r.l.)
 mdistefano@nrgplus.global

Responsabile tecnico
 Ingegnere
 Maurizio De Donno
 (per NRG Plus Italia S.r.l.)
 mdedonno@nrgplus.global

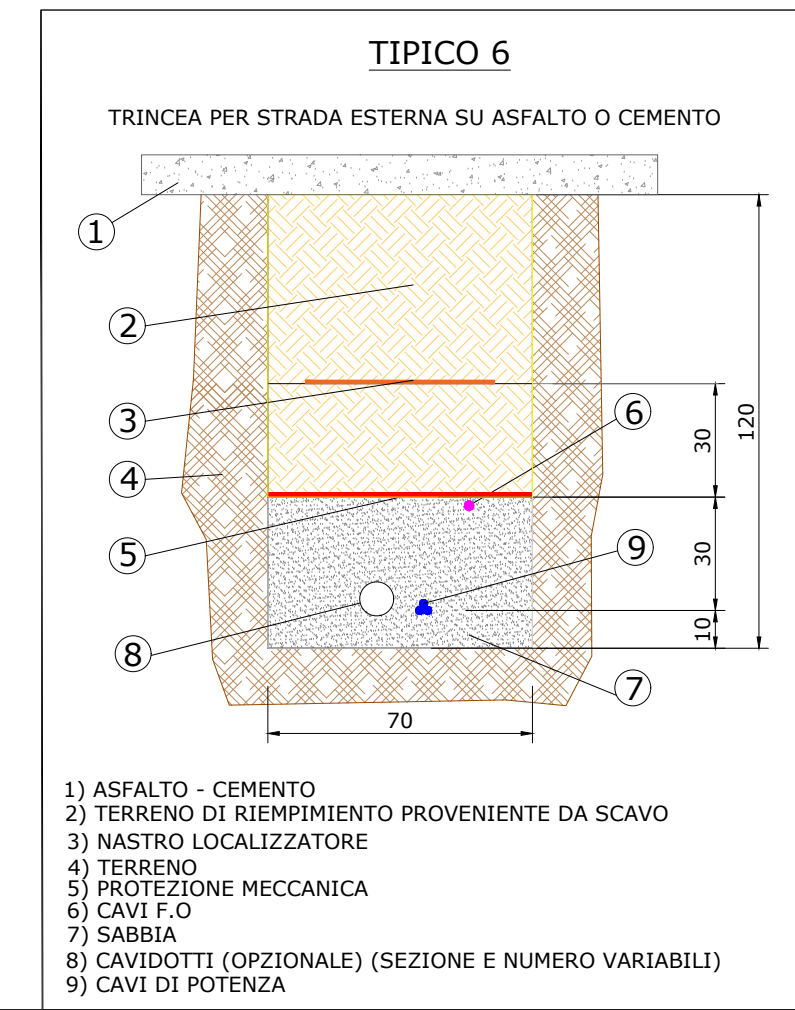
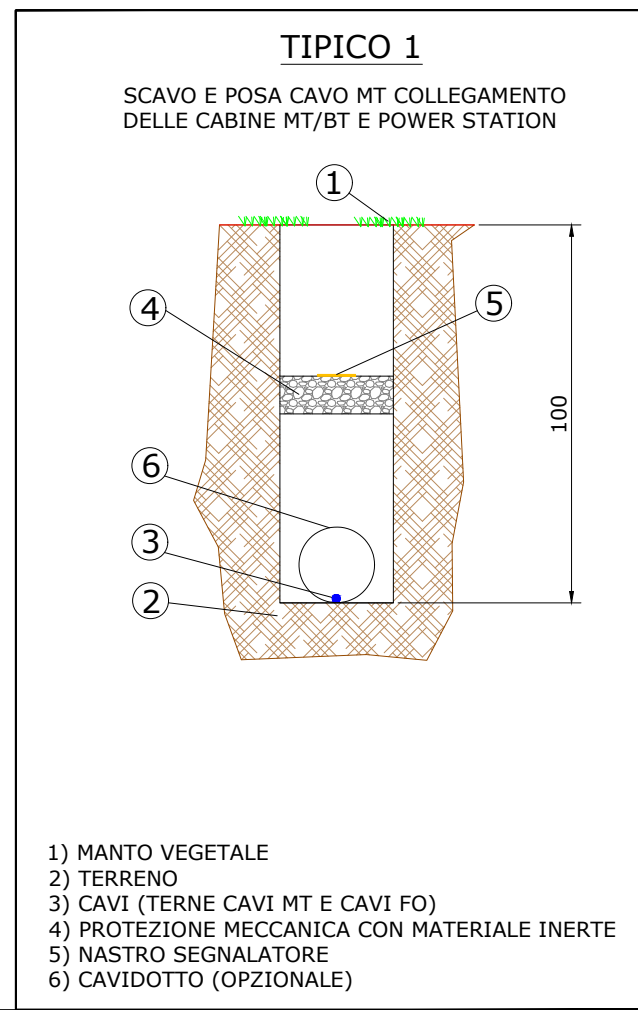
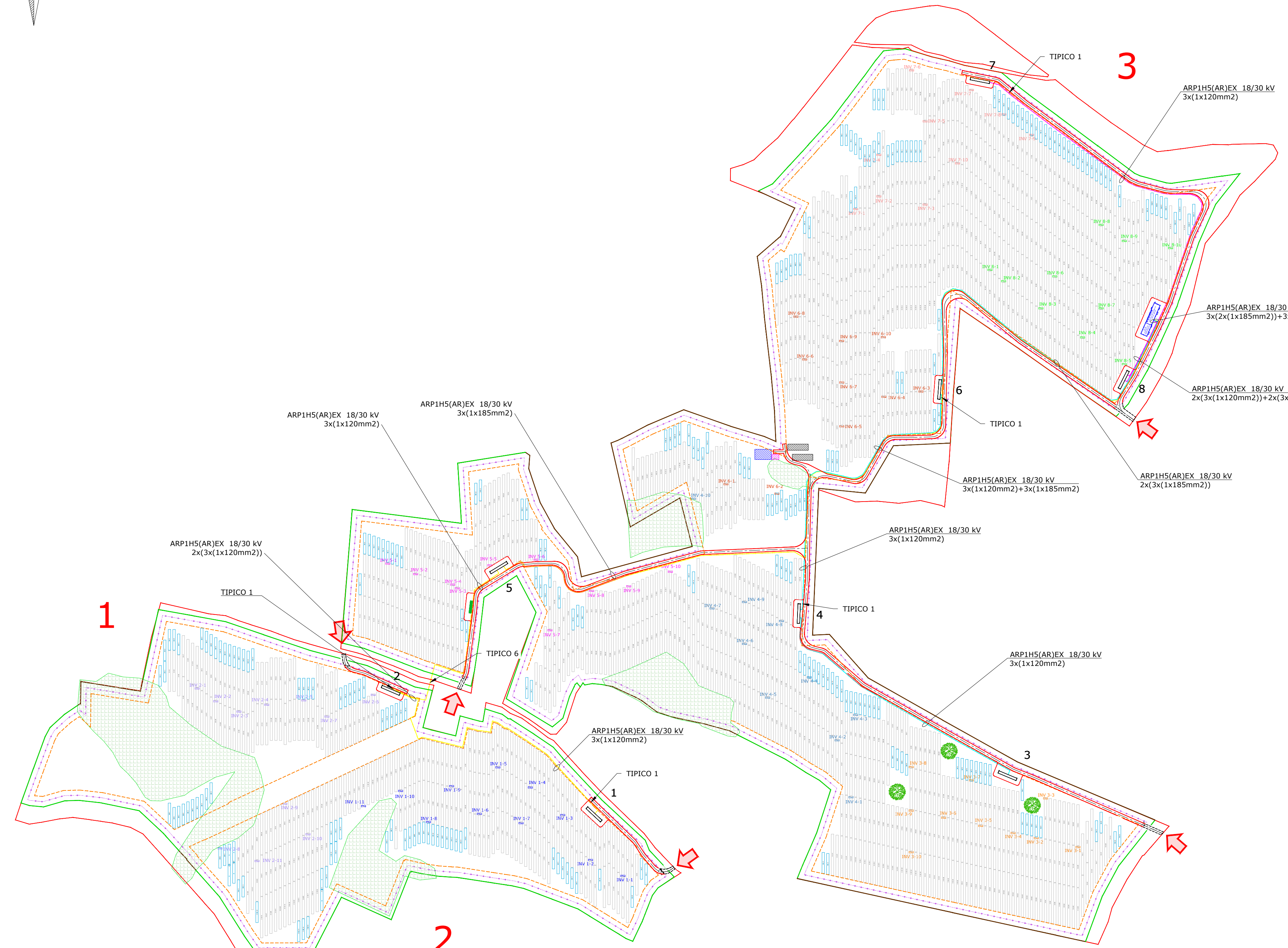
IL PROMOTORE:

LEGENDA

—	LIMITE LOTTO		CABINA DI RICEZIONE SEZIONAMENTO E CONTROLLO
—	FASCIA DI MITIGAZIONE		CONTAINER STOCCAGGIO MATERIALE
—	RECINZIONE		PANNELLI FOTOVOLTAICI VELA 1P30
—	FASCIA DI MITIGAZIONE ALBERI DI OLIVO		PANNELLI FOTOVOLTAICI VELA 1P15
—	INERBIMENTO SPONTANEO		INVERTER
—	VIABILITÀ INTERNA		1-2-... IDENTIFICAZIONE AREA MODULI FOTOVOLTAICI
—	VIABILITÀ ESTERNA		1-2-... IDENTIFICAZIONE CABINA TRASFORMAZIONE MT/BT
→	INGRESSO		MACCHIA ARBUSTIVA / VERDE
—	CAVO MT CABINA MT/BT 1-2-5-CR		ALBERI
—	CAVO MT CABINA MT/BT 3-4-6-CR		STRUTTURA DI RICOVERO OVINI
—	CAVO MT CABINA MT/BT 7-8-CR		FIENILE
	PORTONE D' ACCESSO		LOCALE UFFICIO, DEPOSITO, REFRIGERAZIONE LATTE

LIVELLO DI TENSIONE
 SIGLA CAVO: ARP1H5(AR)EX 30kV (Xx(YxZmmq))

COMPOSIZIONE LINEA
 X-Numero Linee
 Y-Numero Cavi
 Z-Sezione Conduttore



IMPIANTO OVIVOLTAICO PALATA 21.0
 LAYOUT CAVI AC-AT
 DIMENSIONI IN m / SCALA 1:2.500

IL PROMOTORE:
ARNG SOLAR III S.R.L.
 P.IVA 02332900683
 Viale Giorgio Ribotta 21,
 Euroskey Tower - Int. 0B3, 00144 Roma
 PEC: arngsolar3@pec.it
 Codice Cliente:

PROGETTO: **IMPIANTO OVIVOLTAICO PALATA 21.0**

DOCUMENTI: **LAYOUT CAVI AC-AT**

LOCALIZZAZIONE	INFORMAZIONE DI PROGETTO	FASE				
CITTA': PALATA	SORGENTE: SOLARE	PERMESSI				
PROVINCIA: CAMPOBASSO	AREA[Mq]: 34,32					
REGIONE: MOLISE	PAC[MW]: 21,00					
	GCR[%]: 52,97					
	PDC[MWp]: 25,98					
COORDINATE	DETTAGLI DI PROGETTO					
LAT: 41,88°	N.PAN: 38,790	N.INV: 82				
LONG: 14,80°	P.PAN[W]: 670	P.INV[KVA]: 330/300@40°C				
ALT[m]: 520	STRU: TRACKER	N.INCL: ± 60°				
		N.STR: 1.162 (1P30)				
		262 (1P15)				
PREPARATO	NOME	REGISTRAZIONE	FIRMA	DATA		
DISEGNATO	-	-	-	14/12/22		
VERIFICATO	-	-	-	14/12/22		
APPROVATO	-	-	-	14/12/22		
TAVOLA No	SCALA	IMPIANTO	D. T. S. DOC.	REV.	FASE	EMI.
1 DI 1	1:2.500	13	12	15	16	17