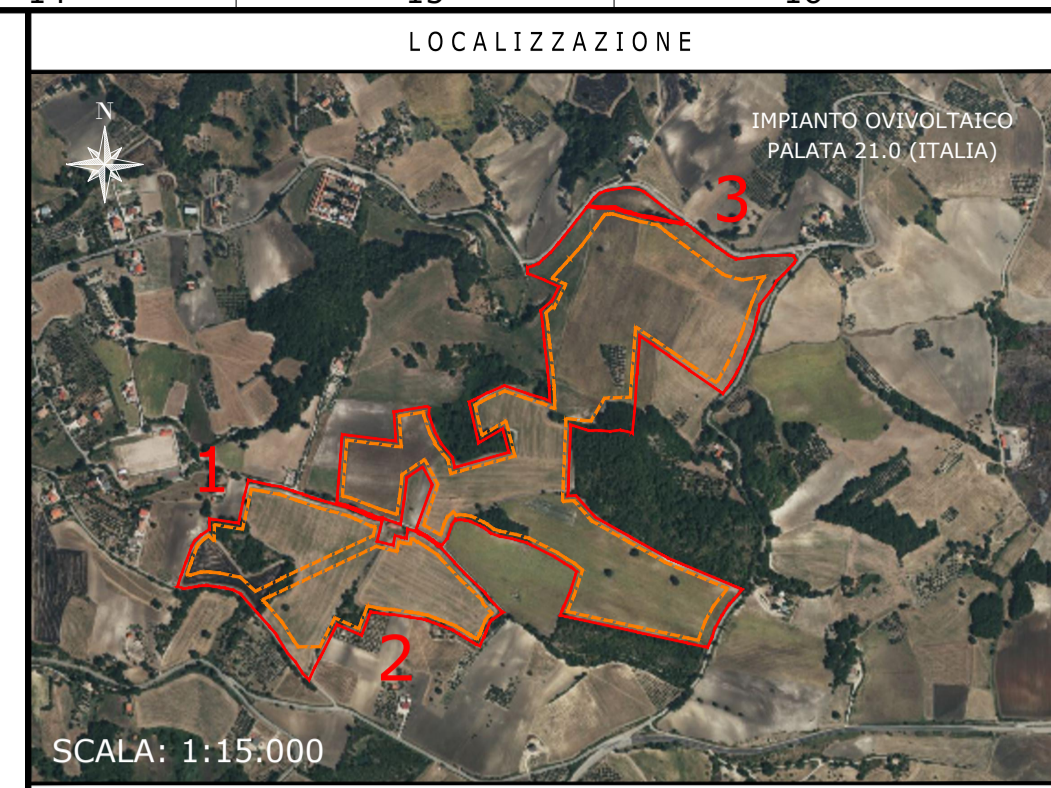


IMPIANTO OVIVOLTAICO
PALATA - 25,98 MWp

TILT ±60°, AZIMUT 0°, PITCH 4,50 m
 INVERTER HUAWEI SUN2000-330KTL-H1
 MODULI FOTOVOLTAICI TRINA SOLAR TSM-670DEG21C.20
 POTENZA FOTOVOLTAICA: 25.989 kWp
 1.293 STRINGHE FOTOVOLTAICHE DA 30 MODULI FOTOVOLTAICI
 NUMERO MODULI FOTOVOLTAICI: 38.790
 STRUTTURE TRACKER: 1.162 ELEMENTI 1P30, 262 ELEMENTI 1P15
 NUMERO TOTALE INVERTER: 82
 NUMERO TOTALE CABINE DI TRASFORMAZIONE MT/BT: 8



NOTE / TIMBRI

PROGETTISTI

Ingegnere
 Michele Di stefano
 (per NRG Plus Italia S.r.l.)
 mdistefano@nrgplus.global

Ingegnere
 Maurizio De Donno
 (per NRG Plus Italia S.r.l.)
 mdedonno@nrgplus.global



IL PROMOTORE:

LEGENDA

—	LIMITE LOTTO	□	INVERTER
—	FASCIA DI MITIGAZIONE	●	PALI ILLUMINAZIONE
—	RECINZIONE	●	PALI VIDEOSORVEGLIANZA
—	PV AREA	●	BARRIERA RX
—	FASCIA DI MITIGAZIONE ALBERI DI OLIVO	●	BARRIERA TX
—	INERBIMENTO SPONTANEO	1-2-...	IDENTIFICAZIONE AREA MODULI FOTOVOLTAICI
—	VIABILITÀ INTERNA	1-2-...	IDENTIFICAZIONE CABINA TRASFORMAZIONE MT/BT
—	VIABILITÀ ESTERNA	1-2-...	MACCHIA ARBUSTIVA / VERDE
—	CAVI BT	□	ALBERI
—	CAVIDOTTI BT PERIMETRALI	□	STRUTTURA DI RICOVERO OVINI
→	INGRESSO	□	FENILE
↔	PORTONE D'ACCESSO	□	LOCALE UFFICIO, DEPOSITO, REFRIGERAZIONE LATTE
□	CABINA DI RICEZIONE SEZIONAMENTO E CONTROLLO	□	
□	CABINA TRASFORMAZIONE MT/BT	□	
□	CONTAINER STOCCAGGIO MATERIALE	□	
□	PANNELLI FOTOVOLTAICI VELA 1P30	□	
□	PANNELLI FOTOVOLTAICI VELA 1P15	□	

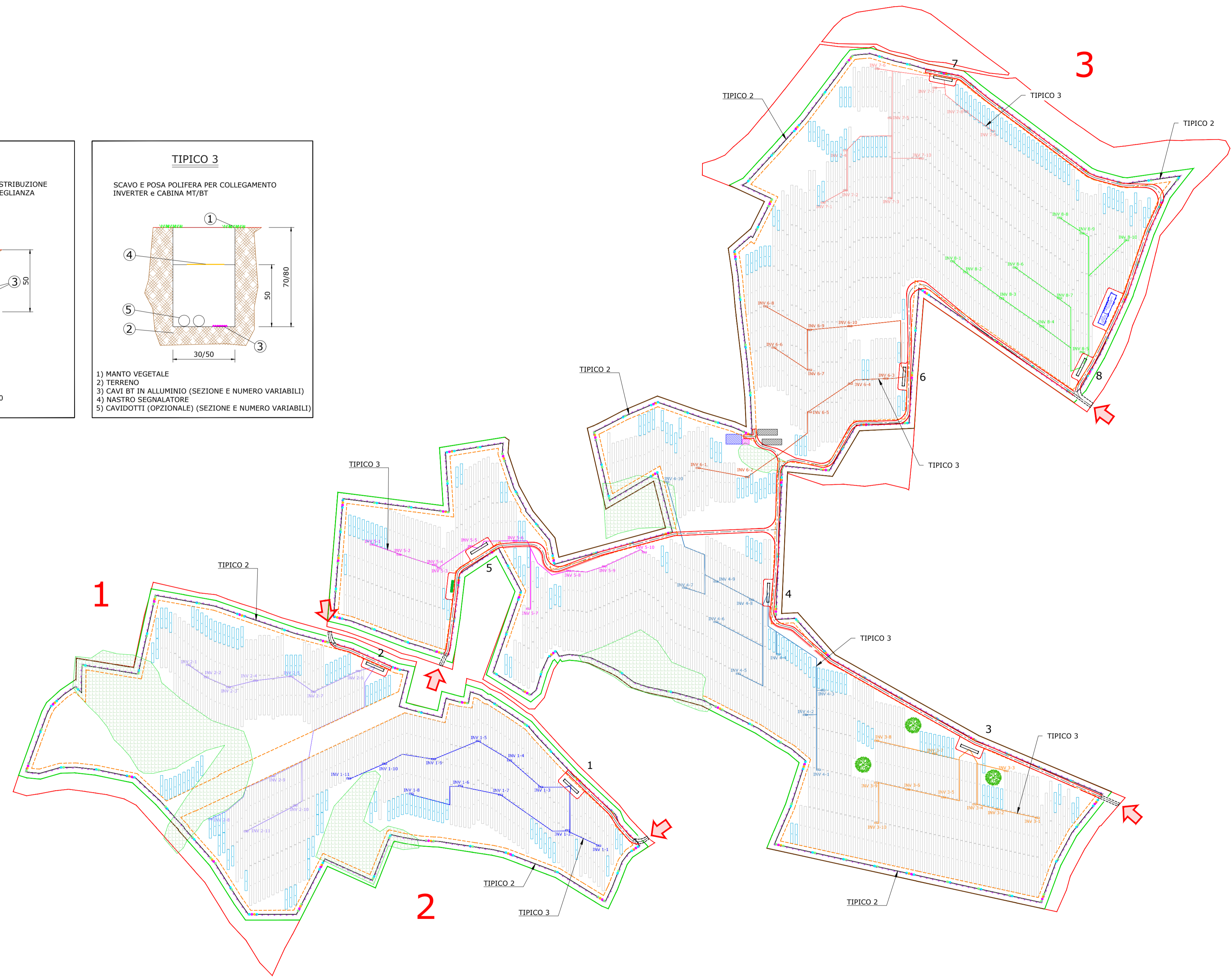
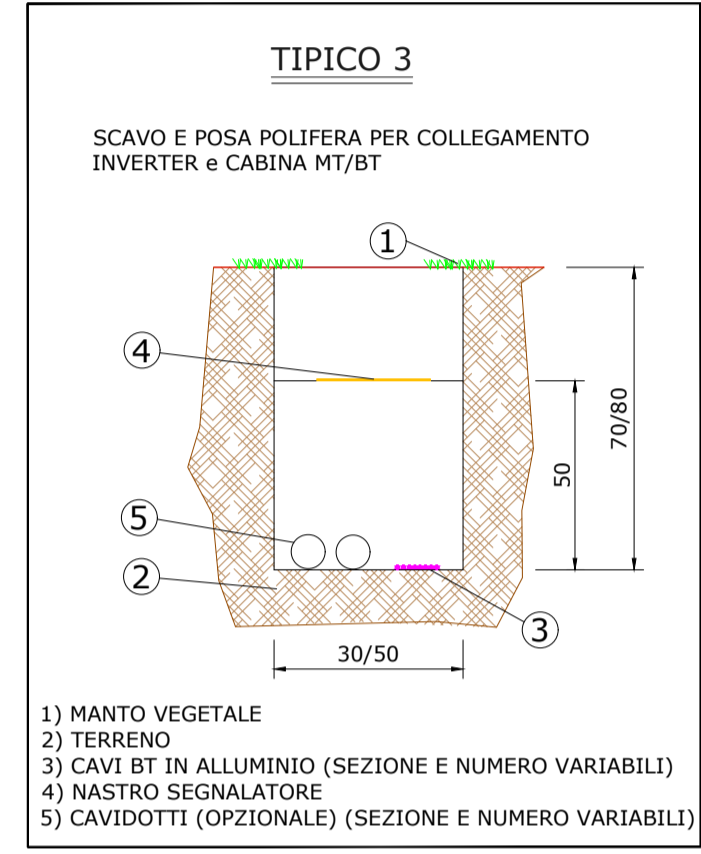
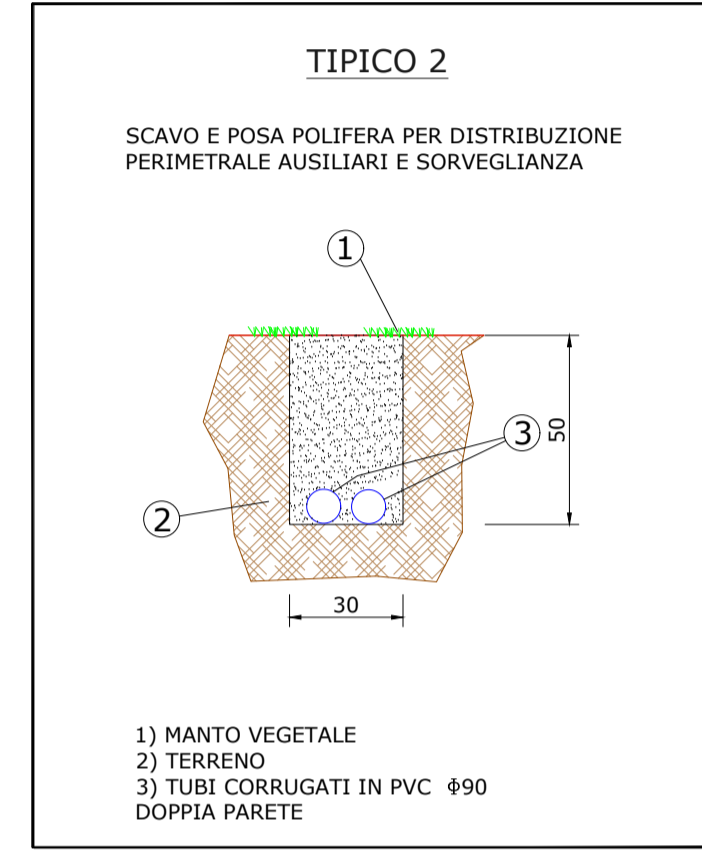
0	14/12/22	EMISSIONE FINALE	O.P.	J.G.	L.P.	M.DD
A	13/12/22	EMISSIONE INIZIALE	O.P.	J.G.	L.P.	M.DD
REV	DATA	DESCRIZIONE	PREP.	DISEG.	VERIF.	APPR.

IL PROMOTORE:
ARNG SOLAR III S.R.L.
 P.IVA 02332900683
 Viale Giorgio Ribotta 21,
 Eurosky Tower - Int. 0B3, 00144 Roma
 PEC: arngsolar3@pec.it
 Codice Cliente:

PROGETTO:
IMPIANTO OVIVOLTAICO PALATA 21.0

DOCUMENTI:
LAYOUT CAVI AC-BT

LOCALIZZAZIONE	INFORMAZIONE DI PROGETTO	FASE				
CITTA': PALATA	SORGENTE: SOLARE	PERMESSI				
PROVINCIA: CAMPOBASSO	AREA[Mq]: 34,32					
REGIONE: MOLISE	PAC[MWp]: 21,00					
	GCR[%]: 52,97					
	POC[MWp]: 25,98					
COORDINATE	DETTAGLI DI PROGETTO					
LAT: 41,88°	N.PAN: 38.790	N.INV: 82				
LONG: 14,80°	P.PAN[Wp]: 670	P.PITCH[m]: 4,50				
ALT[m]: 520	STRU: TRACKER	P.INV[KVA]: 330/300@40°C				
		N.STR: 1.162 (1P30)				
		262 (1P15)				
		INCL: ±60°				
PREPARATO	NOME	REGISTRAZIONE	FIRMA	DATA		
DISEGNATO				14/12/22		
VERIFICATO				14/12/22		
APPROVATO				14/12/22		
TAVOLA No	SCALA	IMPIANTO	D. T. S. I. DOC.	REV.	FASE	EMI.
1 DI 1	1:2.500	IT	SI	PI	LE	ES
		IT	SI	PI	LE	ES



IMPIANTO OVIVOLTAICO PALATA 21.0
 LAYOUT CAVI AC-BT
 DIMENSIONI IN m / SCALA 1:2.500