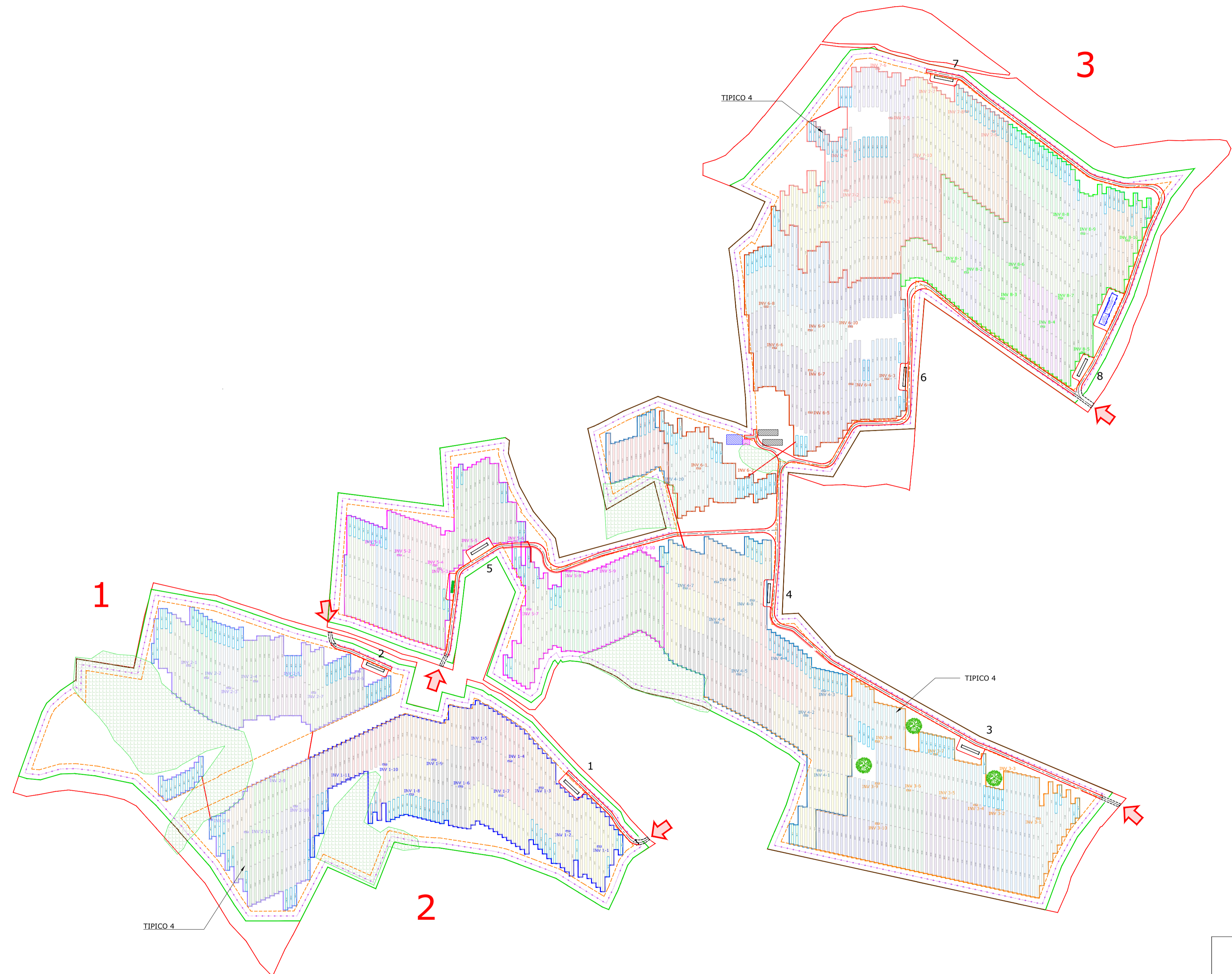
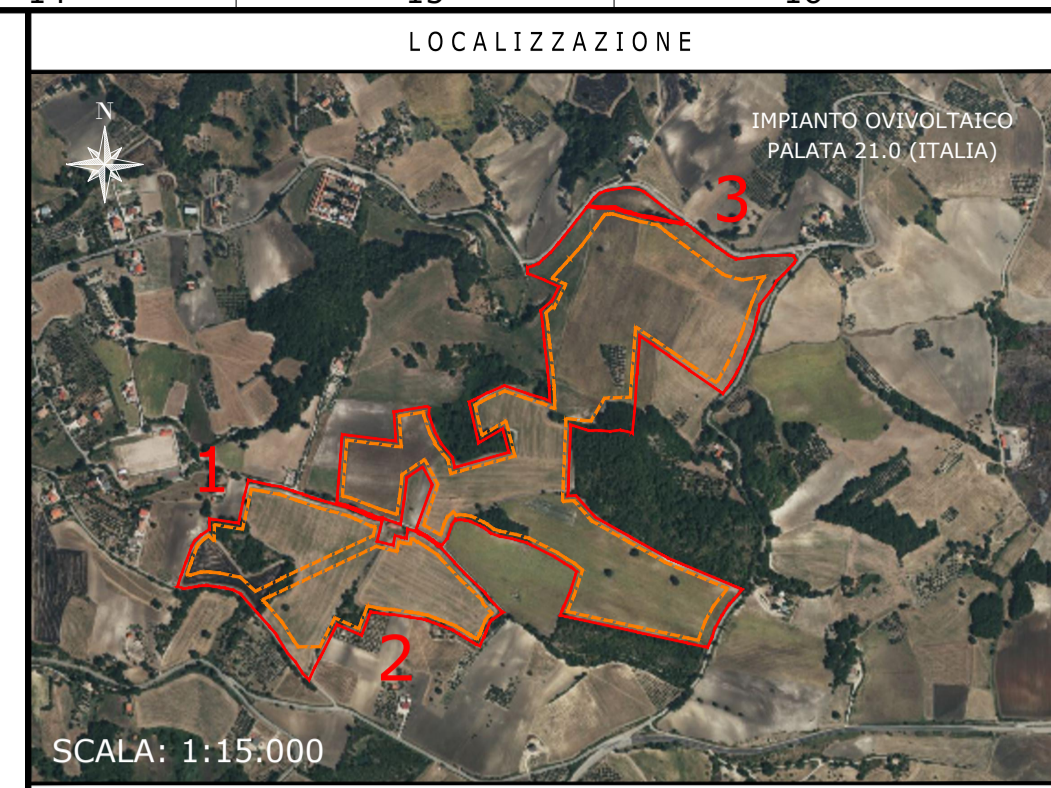


IMPIANTO OVIVOLTAICO
PALATA - 25,98 MWp
 TILT ±60°, AZIMUT 0°, PITCH 4,50 m
 INVERTER HUAWEI SUN2000-330KTL-H1
 MODULI FOTOVOLTAICI TRINA SOLAR TSM-670DEG21C.20
 POTENZA FOTOVOLTAICA: 25.989 kWp
 1.293 STRINGHE FOTOVOLTAICHE DA 30 MODULI FOTOVOLTAICI
 NUMERO MODULI FOTOVOLTAICI: 38.790
 STRUTTURE TRACKER: 1.162 ELEMENTI 1P30, 262 ELEMENTI 1P15
 NUMERO TOTALE INVERTER: 82
 NUMERO TOTALE CABINE DI TRASFORMAZIONE MT/BT: 8



NOTE / TIMBRI

PROGETTISTI
 Ingegnere
 Michele Di stefano
 (per NRG Plus Italia S.r.l.)
 mdistefano@nrgplus.global
 Responsabile tecnico
 Ingegnere
 Maurizio De Donno
 (per NRG Plus Italia S.r.l.)
 mdedonno@nrgplus.global



IL PROMOTORE:

LEGENDA

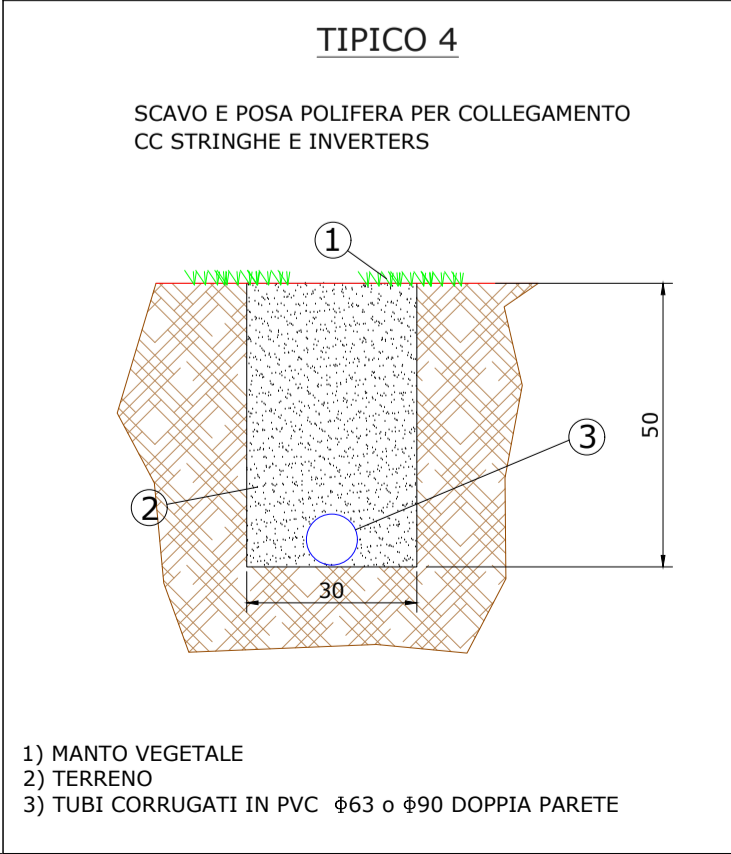
—	LIMITE LOTTO	□	INVERTER
—	FASCIA DI MITIGAZIONE	□	AREA VELE CABINA "X"
—	RECINZIONE	1-2-...	IDENTIFICAZIONE AREA MODULI FOTOVOLTAICI
—	PV AREA	1-2-...	IDENTIFICAZIONE CABINA TRASFORMAZIONE MT/BT
—	FASCIA DI MITIGAZIONE ALBERI DI OLIVO	□	MACCHIA ARBUSTIVA / VERDE
—	INERBIMENTO SPONTANEO	□	ALBERI
—	VIABILITÀ INTERNA	□	STRUTTURA DI RICOVERO OVINI
—	VIABILITÀ ESTERNA	□	FIENILE
→	INGRESSO	□	LOCALE UFFICIO, DEPOSITO, REFRIGERAZIONE LATTE
→	PORTONE D' ACCESSO	□	CAVIDOTTO CC (STRINGHE)
□	CABINA DI RICEZIONE SEZIONAMENTO E CONTROLLO		
□	CABINA TRASFORMAZIONE MT/BT		
□	CONTAINER STOCCAGGIO MATERIALE		
□	PANNELLI FOTOVOLTAICI VELA 1P30		
□	PANNELLI FOTOVOLTAICI VELA 1P15		
□	XX-YY-ZZ RIFERIMENTO COLLEGAMENTO STRINGA		
□	STRINGHE		
□	INVERTER		
□	CABINA TRASFORMAZIONE		

0	14/12/22	EMISSIONE FINALE	O.P	J.G	L.P	M.DD
A	13/12/22	EMISSIONE INIZIALE	D.G	J.G	L.P	M.DD
REV	DATA	DESCRIZIONE	PREP.	DISEG.	VERIF.	APPR.

IL PROMOTORE:
ARNG SOLAR III S.R.L.
 P.IVA 02332900683
 Viale Giorgio Ribotta 21,
 Euroskey Tower - Int. 0B3, 00144 Roma
 PEC: arngsolar3@pec.it
 Codice Cliente:

PROGETTO:
IMPIANTO OVIVOLTAICO PALATA 21.0
DOCUMENTI:
LAYOUT STRINGHE CC

LOCALIZZAZIONE	INFORMAZIONE DI PROGETTO	FASE
CITTA': PALATA	SORGENTE: SOLARE	PERMESSI
PROVINCIA: CAMPOBASSO	AREA[M²]: 34,32	
REGIONE: MOLISE	PAC[MW]: 21,00	
	GCR[%]: 52,97	
	PDC[MWp]: 25,98	
COORDINATE		
LAT: 41,88°	N.PAN: 38,790	N.INV: 82
LONG: 14,80°	P.PAN[Wp]: 670	P.INV[KVA]: 330/300@40°C
ALT[M]: 520	STRU: TRACKER	INCL: ±60°
		N.STR: 1.162 (1P30)
		262 (1P15)
DETTAGLI DI PROGETTO		
PREPARATO	NOME	REGISTRAZIONE
DISEGNATO		FIRMA
VERIFICATO		DATA
APPROVATO		
TAVOLA No	SCALA	IMPIANTO
1 DI 1	1:2.500	D. T. S. DOC. REV. FASE EMI.



IMPIANTO OVIVOLTAICO PALATA 21.0
LAYOUT STRINGHE CC
 DIMENSIONI IN m / SCALA 1:2.500