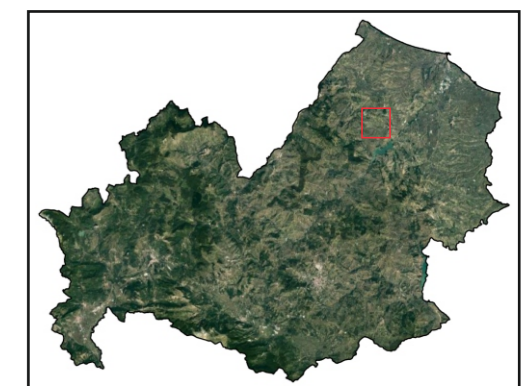


LEGENDA

- Limite ISTAT Regioni
- Limite ISTAT Comuni
- Limite Lotto
- Recinzione impianto fotovoltaico
- Cabina di Ricezione
- Futuro PR 150 kV Masseria Murazzo
- Futura SE 380/150 kV Montecifone
- Cavo AT Punto di Raccolta Masseria Murazzo - Cabina di Ricezione
- Cavo AT PR Masseria Murazzo - Stazione Elettrica 380/150 kV "Montecifone"
- Raccordi linea AT 380 kV elettrodotto esistente "Larino-Gissi"

Immagine di Sfondo CTR regione Molise
SR base cartografia:32633



	ARNG SOLAR III SRL Viale Giorgio Ribotta, 21 Eurosky Tower - INT. 0B3 00144 Roma (RM) P. IVA 02332900683 arngsolar3@pec.it	REGIONE	MOLISE
		PROVINCIA	CAMPOBASSO
		COMUNI	PALATA MONTECIFONE
PROGETTO			
IMPIANTO AGRIVOLTAICO PALATA 21			
Identificatore	Titolo	Scala	Data
FV21PAL_09	Carta Topografica su base CTR	1:10.000	Novembre 2022
PROFESSIONISTI		Firma digitale	
Dott. Geologo Giancarlo Rocco Di Bernardino g.diberardino@proes.it		 	
Dotto.ssa Biologa Claudia Nuzzi c.nuzzi@proes.it		 	
RESPONSABILE TECNICO PROES SRL Ing. Maurizio Elisio m.elisio@proes.it		Firma digitale 	
PROPONENTE		Firma digitale	