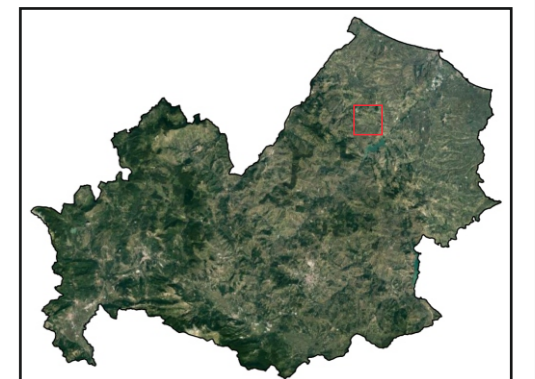


LEGENDA

- Limite ISTAT Regioni
- Limite Lotto
- Cabina di Ricezione
- Futuro PR 150 kV Masseria Murazzo
- Futura SE 380/150 kV Montecilfone
- Cavo AT Punto di Raccolta Masseria Murazzo - Cabina di Ricezione
- Cavo AT PR Masseria Murazzo - Stazione Elettrica 380/150 kV "Montecilfone"
- Raccordi linea AT 380 kV elettrodotto esistente "Larino-Gissi"
- Limite ISTAT Comuni
- Recinzione impianto fotovoltaico

Immagine di Sfondo CTR regione Molise SR base cartografia:32633

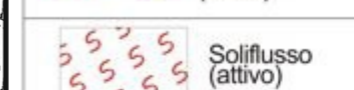


LEGENDA

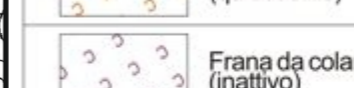
FORME E PROCESSI LEGATI ALLA GRAVITA'



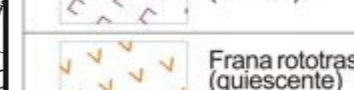
Scarpata di degradazione (attiva)



Soliflusso (attivo)



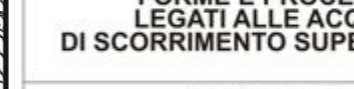
Frana da colamento lento (quiescente)



Frana da colamento lento (inattiva)



Frana traslativa planare (inattiva)



Frana rototraslativa (quiescente)



Frana rototraslativa (inattiva)



Frana complessa (quiescente)



Orlo di scarpata di erosione fluviale/torrentizia (attivo)



Orlo di scarpata di erosione fluviale/torrentizia (inattivo)

FORME E PROCESSI LEGATI ALLE ACQUE DI SCORRIMENTO SUPERFICIALI

FORME E PROCESSI ANTROPICI



Orlo di scarpata antropica

Depositi continentali quaternari

Depositi del substrato marino



ARNG SOLAR III SRL
 Viale Giorgio Ribotta, 21
 Eurosky Tower - INT. 0B3
 00144 Roma (RM)
 P. IVA 02332900683
 arngsolar3@pec.it

REGIONE	MOLISE
PROVINCIA	CAMPOBASSO
COMUNI	PALATA MONTECILFONE

PROGETTO

IMPIANTO AGRIVOLTAICO PALATA 21

Identificatore	Titolo	Scala	Data
FV21PAL_25	Carta Geomorfologica Originale	1:10.000	Novembre 2022

PROFESSIONISTI Firma digitale

Dott. Geologo
Giancarlo Rocco Di Berardino
g.diberardino@proes.it



Dotto.ssa Biologa
Claudia Nuzzi
c.nuzzi@proes.it



RESPONSABILE TECNICO PROES SRL Firma digitale

Ing.
Maurizio Elisio
m.elisio@proes.it



PROPONENTE Firma digitale