

COMUNE DI CODIGORO

REALIZZAZIONE IMPIANTO FOTOVOLTAICO A TERRA SU TERRENO AGRICOLO DI POTENZA DI PICCO PARI A 69,1 MWp E POTENZA NOMINALE PARI A 60 MW UBICATO IN LOCALITA' CORTE SERRAGLIONA NEL COMUNE DI CODIGORO (FE)

Progetto Elettrico
Per. Ing. Massimo Ghisari
Ing. Francesco Piergiovanni

Progetto Linea Elettrica
Geom. Stefano Pali
Ing. Chiara Baldi
Geom. Valentina Cristofari

Ambiente
Ing. Roberto Mazzolari
Ing. Davide Ruggia

Geologia e Acustica
Dott.ssa Giulia Bocella
Dott. Maurizio Cristofari
Dott.ssa Maria Cristofari

Progetto Strutturale
Ing. Gianluca Ruggia

Progetto Architettonico
Arch. Antonio Gasparri
Arch. Andrea Ricci Bitti

Collaboratori
Arch. Sabella Cavalieri
Arch. Martina Caporin
Arch. Agnese Di Tiro
Arch. Antonio Cristofari
Arch. Francesco Ricci Bitti
Arch. Valerio Testardi
Arch. Cecilia Verietti
Dott. Cristiano Ghisari



COMMITTENTE: **LS SOLAR SRL**
Via 22/220/201/1
Legale rappresentante: **Cristiano Vitelli**
C.F. VILC3A762911910

PROGETTISTA: Architetto **Antonio Gasparri**
C.F. 02010000200

N. ELABORATO: **E7.1** ELABORATO: **INQUADRAMENTO URBANISTICO:PSC**

SCALA: **1:25000** RIFERIMENTO PRATICA: **IMPIANTO FV LEONA SUD**

DATA: **29/07/2022** REVISIONI:

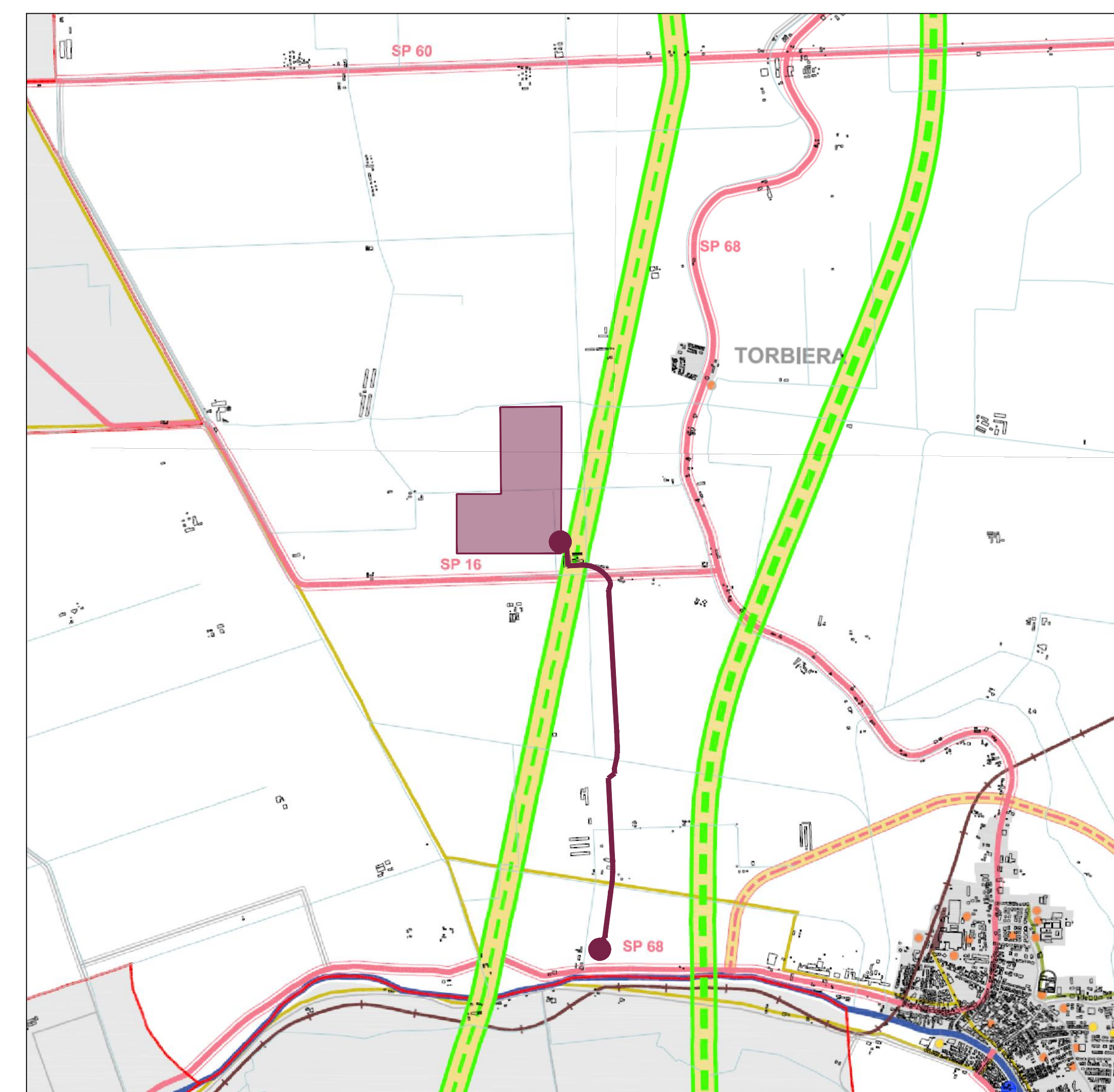
General contractor

Protesa spa
Via Ugo la Motta n. 24 - 41026 (BO)
Telefono 052 644069 mail info@protesa.net sito www.protesa.net

Progetto riservato. È vietata la riproduzione totale o parziale senza la comunicazione ai fini del presente autorizzata a coloro del stesso studio che non sono espressamente autorizzati.
In mancanza di esplicito consenso è vietato il diffondere o l'uso di procedimenti o termini di legge.

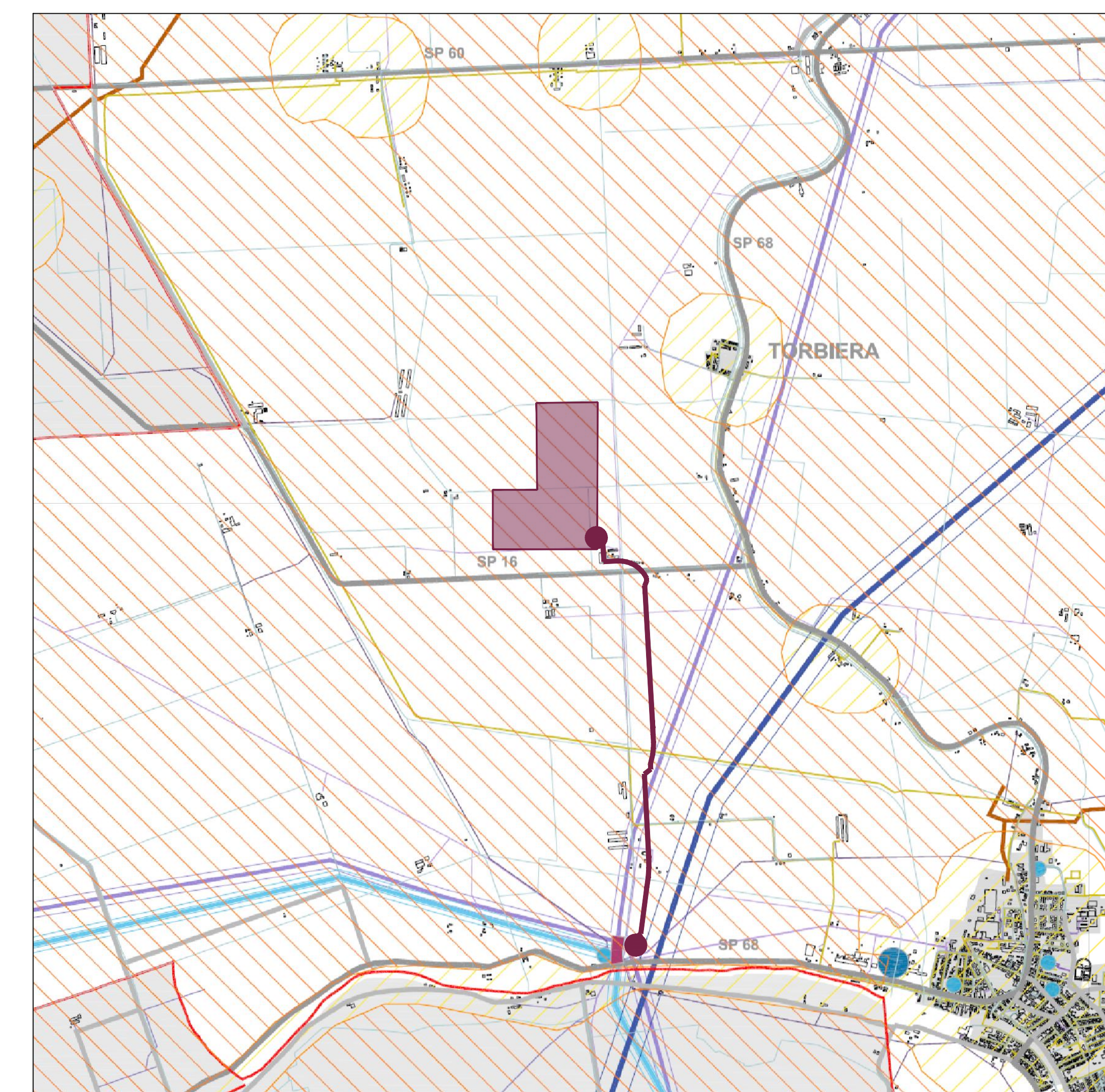
file PSC n RUE_28.07.2022.dwg

PSC_TAV.0.5_SISTEMA DI VIABILITA'_ SCALA 1:25.000



Viabilità di progetto (E55 progetto LLI)

PSC TAV.0.6_SISTEMA DI RETI TECNOLOGICHE_ SCALA 1:25.000



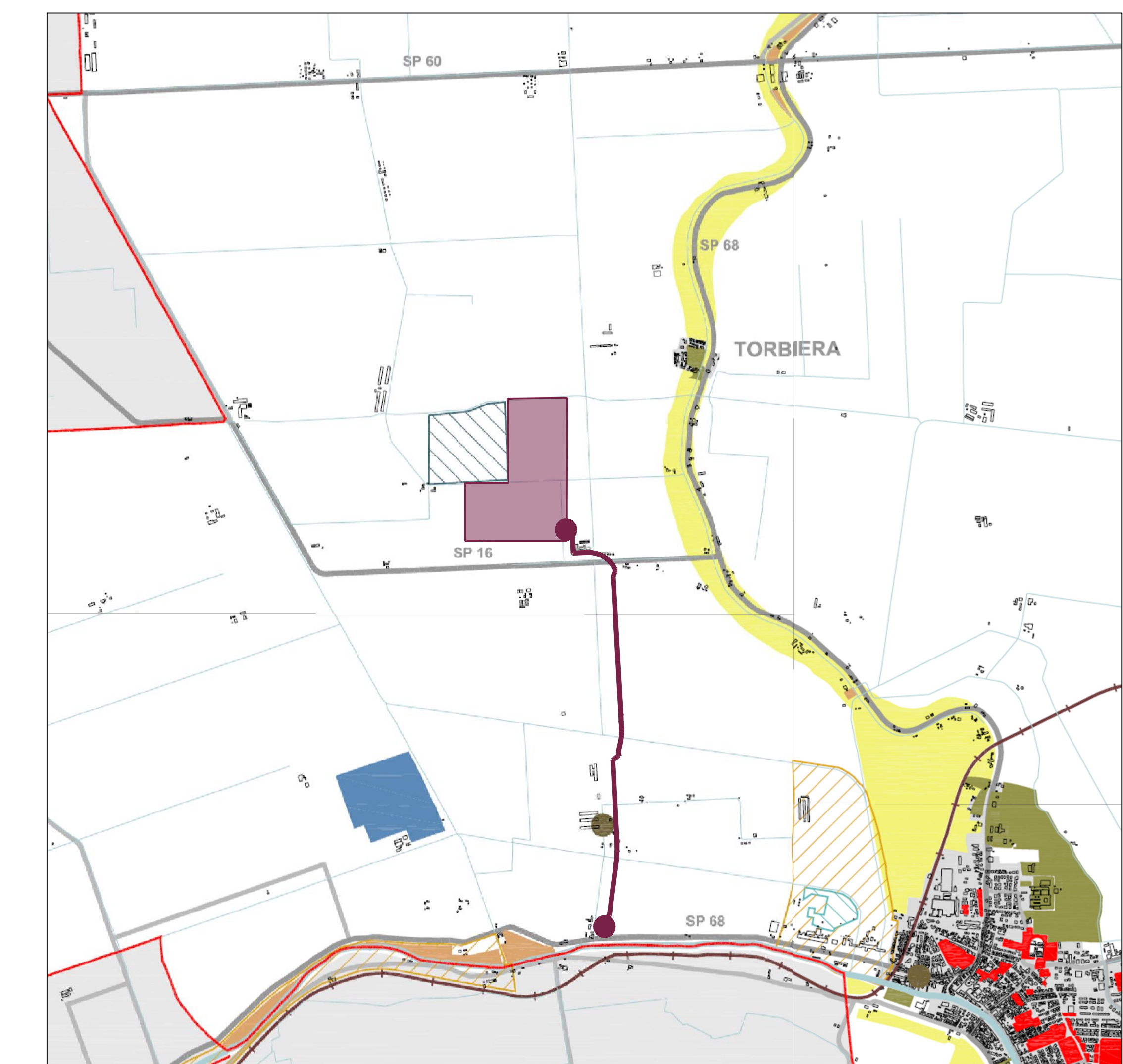
Infrastrutture elettriche

- Centrale di trasformazione Enel
- Linea elettrica 380 kv - Terna (alta tensione)
- Linea elettrica 132kv - aerea (media tensione)
- Linea elettrica 50kv - aerea (media tensione)

Infrastrutture reti tecnologiche

- Area di attenzione per la localizzazione degli impianti per l'emittenza radio e televisiva (art. 5 NTA), atto Approvazione C.P. n° 31 del 24/03/2010

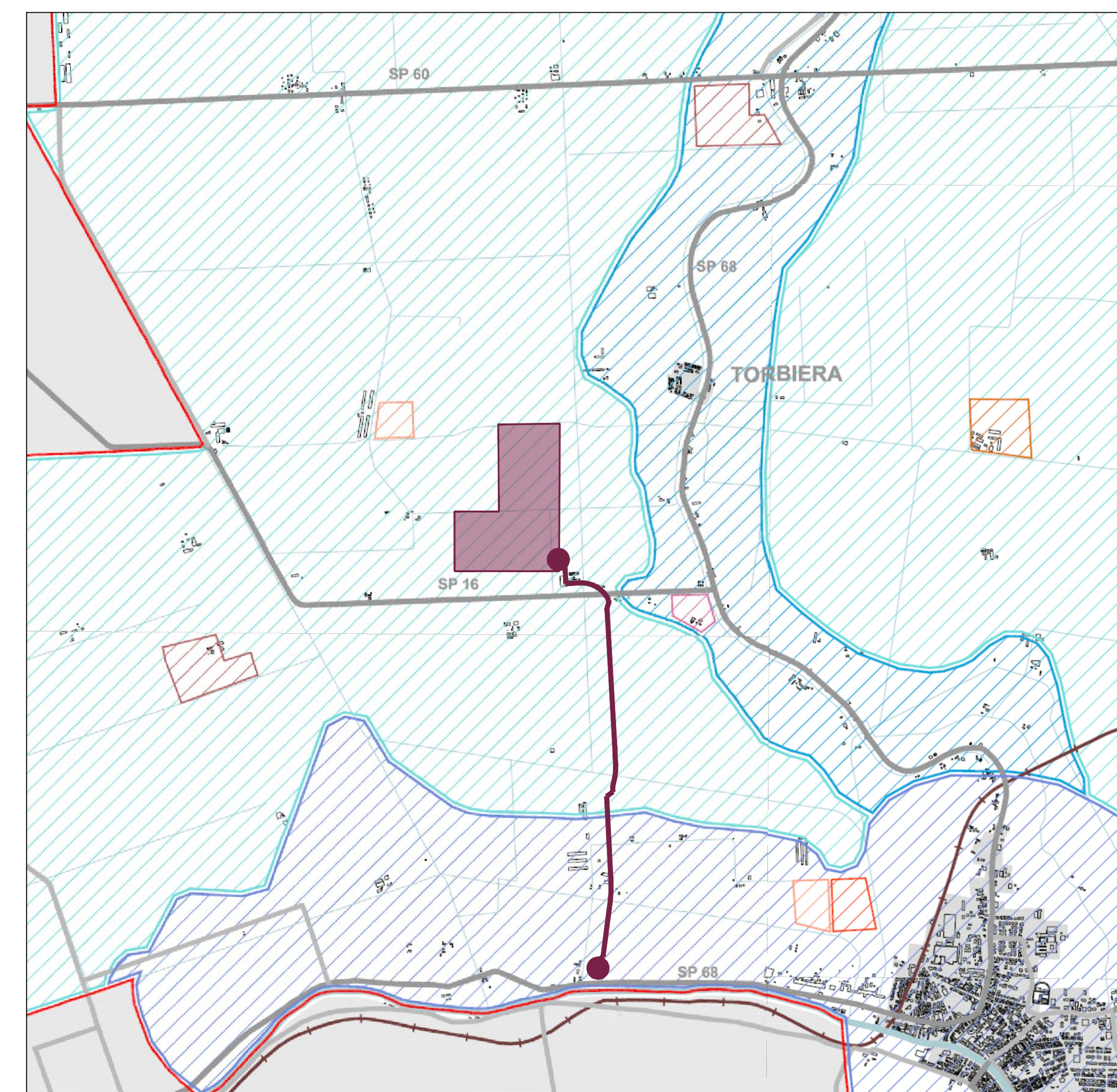
PSC TAV.09_SISTEMA AMBIENTALE_ SCALA 1:25.000



Sistema ambientale

- Zone unite
- Strade Provinciali
- Alberi monumentali

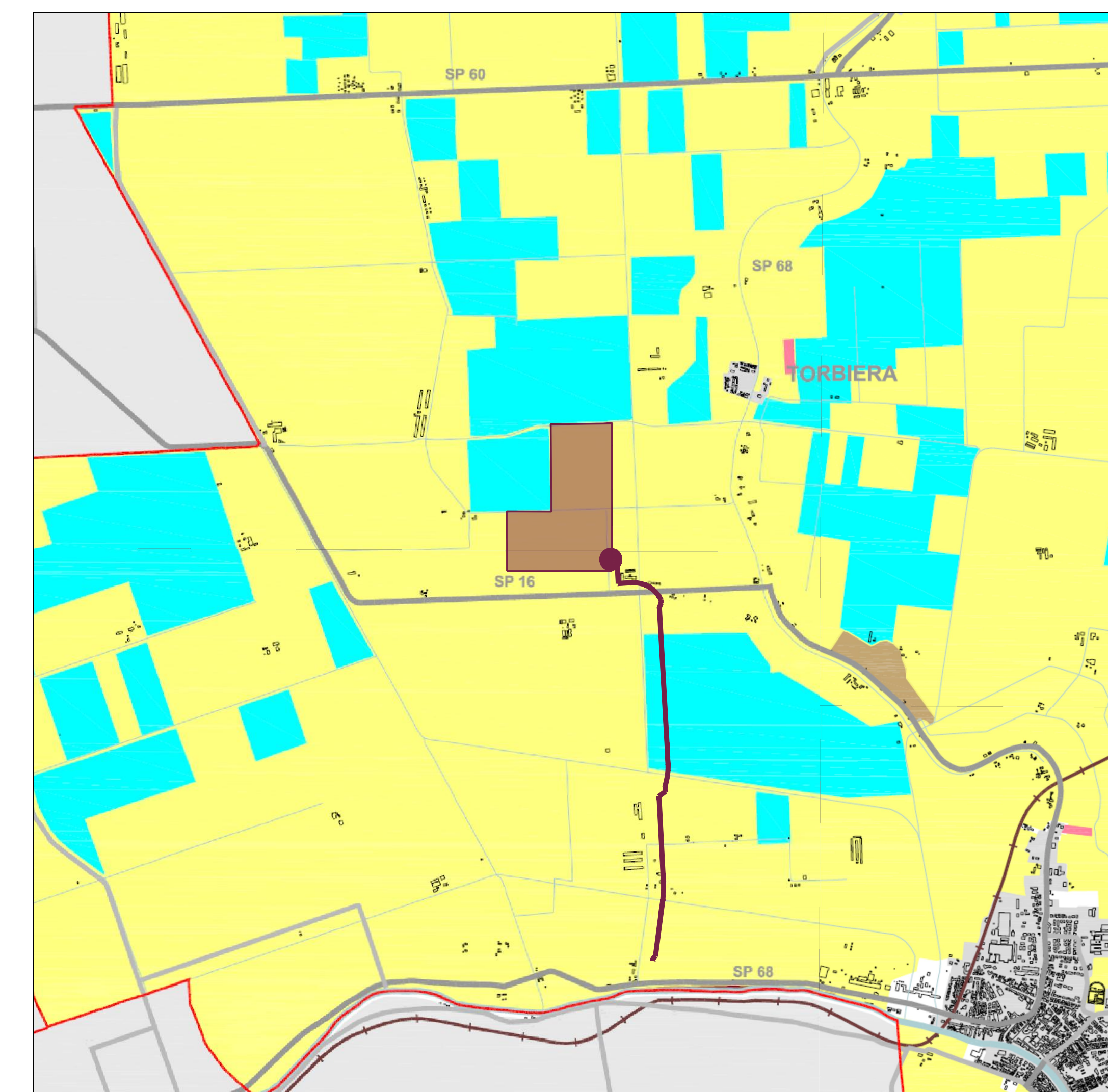
PSC TAV.0.13_SISTEMA RURALE_ SCALA 1:25.000



Unità di paesaggio

- Unità di paesaggio delle Risale: prevalenza di seminativi con risaia e coltivazioni industriali
- Unità di paesaggio del Goro: terreni a seminativo con coltivazioni industriali e orticole

PSC TAV.0.14_USO REALE DEL SUOLO_ SCALA 1:25.000



Uso reale del suolo

- Seminativi (colt. granicole - Industriali)
- Risale

PSC TAV.0.16_CARTA DELLA GEOMORFOLOGIA_ SCALA 1:25.000



Paleocalvei non dovosi (spesso costituiti da paleocalvei minori o canali palustri con riempimento passivo di sedimenti fini argillosi e organici, talvolta perimetrali da un sistema arginale naturale composto da granulometrie più grossolane).

