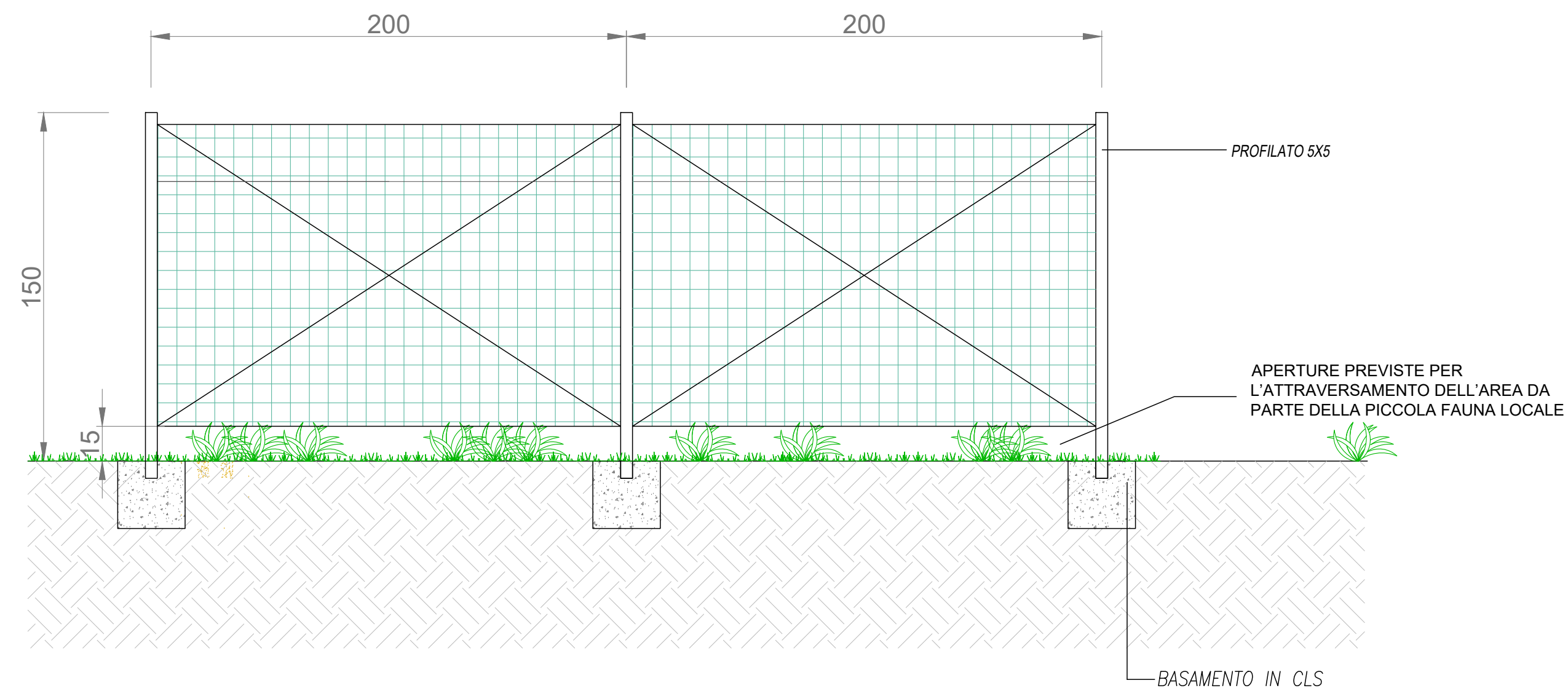


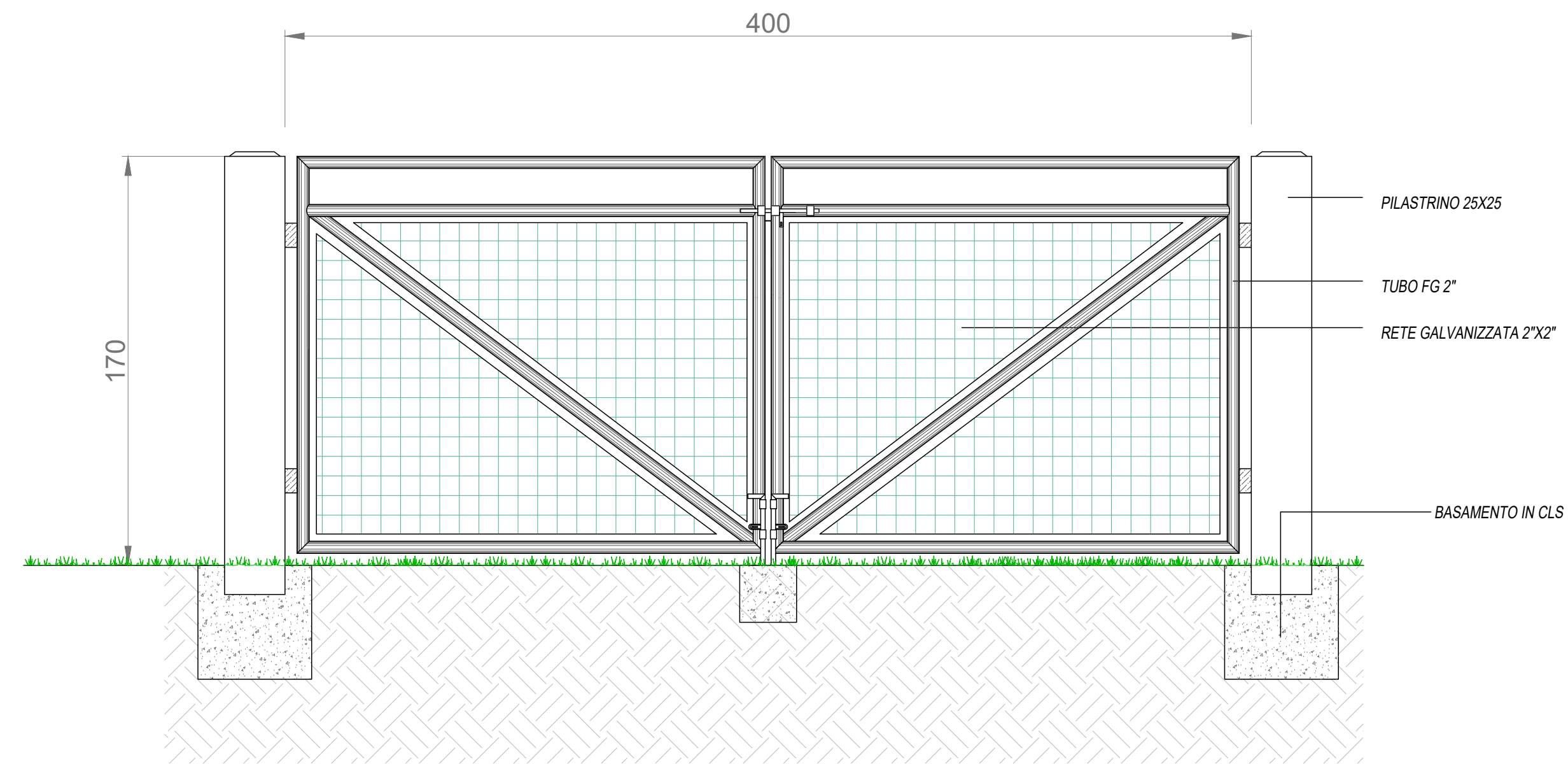
SCHEMA ILLUMINAZIONE

- Particolare costruttivo pali perimetrali impianti speciali antintrusione e impianto di illuminazione:
- Palo rastremato Hft 4500 mm spessore 4 mm
 - Armatura stradale IP67 LED fascio largo
 - Access Point WI-FI
 - Box connessioni IP67 in Silumin LxHxP 250x190x90
 - Telecamera Flexydome HD I.V.A
 - Illuminatore I.R. Led
 - Base portapalo con pozzetto 200x200x200 in CLS

SCHEMA RECINZIONE



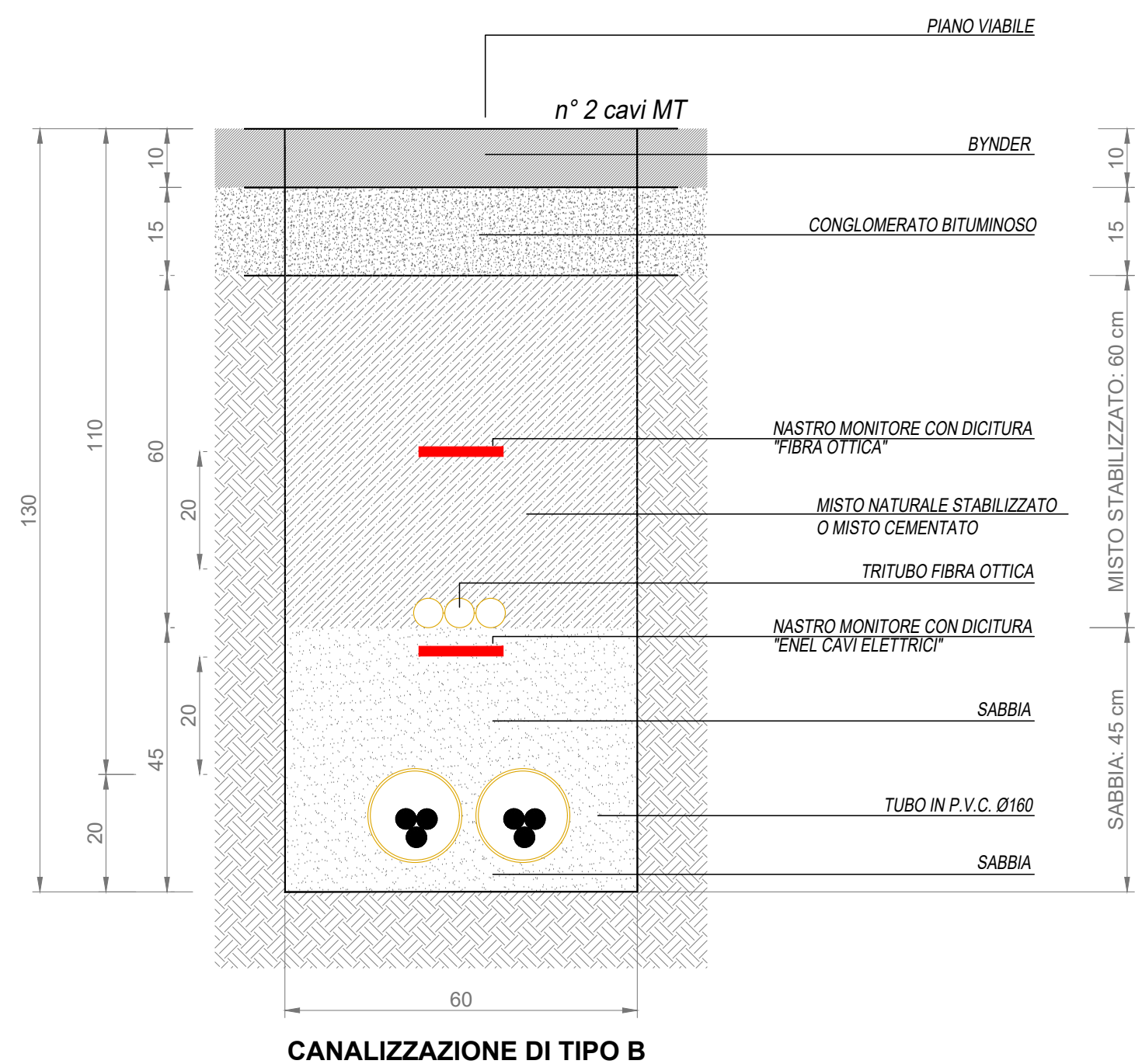
SCHEMA CANCELLO DI INGRESSO



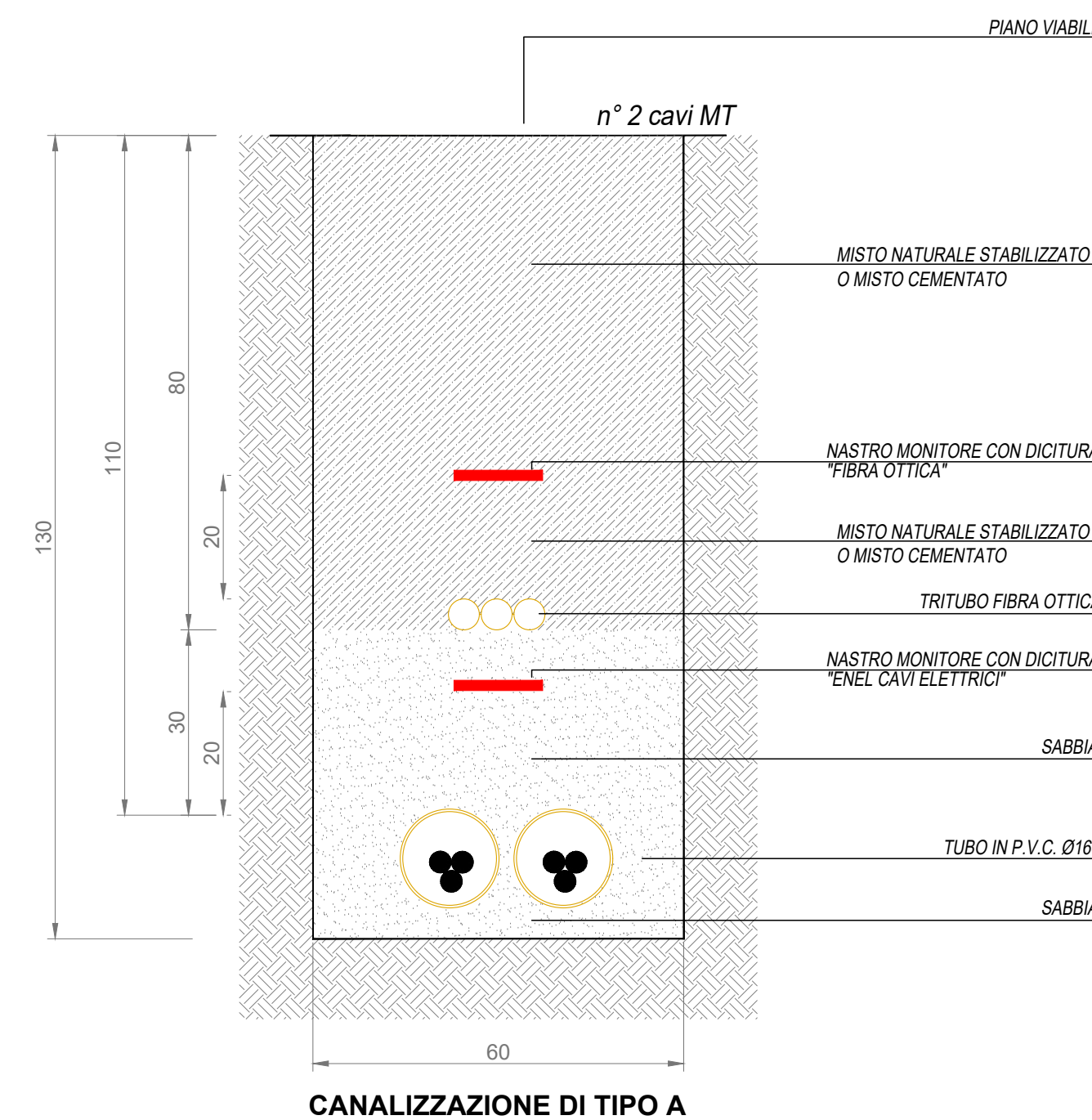
SEZIONI TIPO CAVIDOTTI INTERNI DI CAMPO

Particolare	Descrizione
	<p>Campo Fotovoltaico: Distribuzione elettrica DC QPS Cavidotto Ø 80 cablaggio stringhe Collegamento di messa a terra Cavidotto Ø 60 monitoraggio</p>
	<p>Cavidotto Ø 110 cablaggio impianti ausiliari perimetrali</p>
	<p>Connessione cabina utente : N°2 Cavidotti Ø 160 linea MT Cavidotto Ø 110 servizi ausiliari Cavidotto Ø 110 libero</p>

Sezione scavo cavidotto MT SU STRADA ASFALTATA canalizzazione di tipo B



Sezione scavo cavidotto MT SU STRADA STERRATA canalizzazione di tipo A

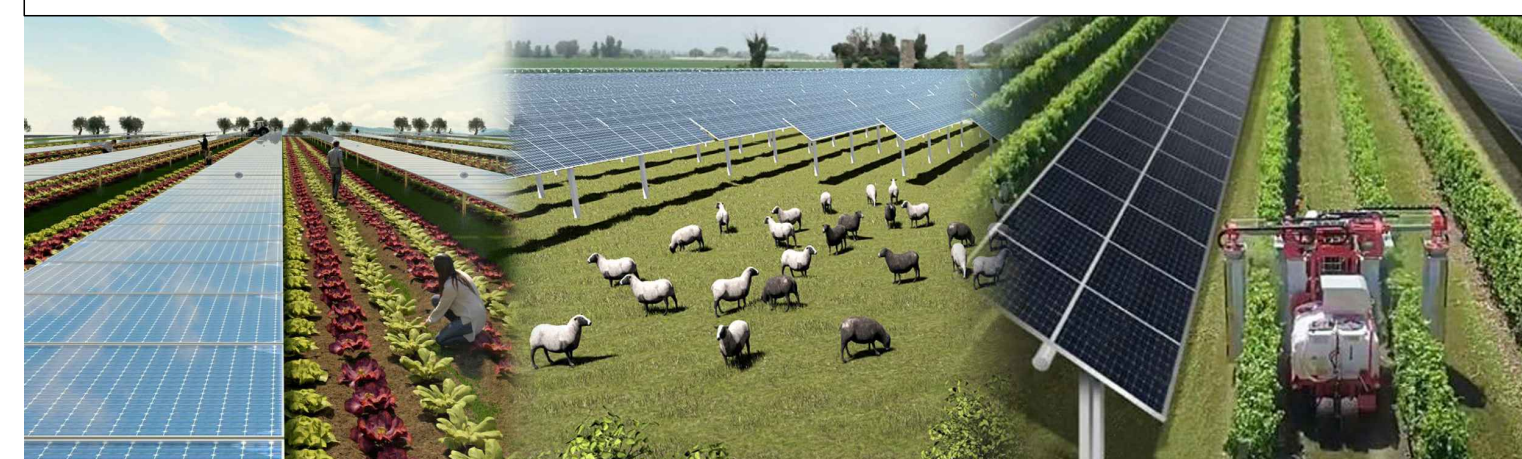


SEZIONI DI SCAVO DA RENDERE CONFORMI ALLE EVENTUALI PRESCRIZIONI DEGLI ENTI



**REGIONE CAMPANIA
PROVINCIA DI CASERTA
COMUNE DI CASTEL VOLTURNO**

progetto di un impianto agrivoltaico per la produzione di energia elettrica ubicato nel Comune di Castel Volturno (CE) in Località Parco del Castello della potenza nominale di 14361,84 kW dotato di un sistema di accumulo dell'energia di 7200 kW, per una potenza in immissione di 12000 kW (due lotti da 6000 kW ciascuno) comprensivo delle opere di rete per la connessione dell'impianto alla rete elettrica nazionale



PROGETTO DEFINITIVO DELL'IMPIANTO DI PRODUZIONE COMPRESIVO DELLE OPERE DI RETE PER LA CONNESSIONE

ELABORATO		PARTICOLARI COSTRUTTIVI	
DATA: Gennaio 2022	Scala: 1:50	Nome file: NPDI_CV_D0027_H5 - PARTICOLARI COSTRUTTIVI	
PROPONENTE		Nextpower Development Italia S.r.l. Via San Marco n. 21, 20121 Milano (MI) Partita IVA 11091860962 PEC: npditalia@legalmail.it	
ELABORATO DA:		Entropie Srl Dott. Sc. Amb. Enrico Forcucci Via per Vittorio Zona PIP 65026 Popoli (PE) Tel/Fax 085986763 PIVA 01819520683	
Arch. Pasquino Grifone Piazza Sirena, 8 66023 - Francavilla al Mare		Agronomo Nicola Pierfranco Venti Via A. Volta, 1 65026 Popoli (PE)	

revisione	descrizione	data	Elab. n.
A			H5
B			
C			