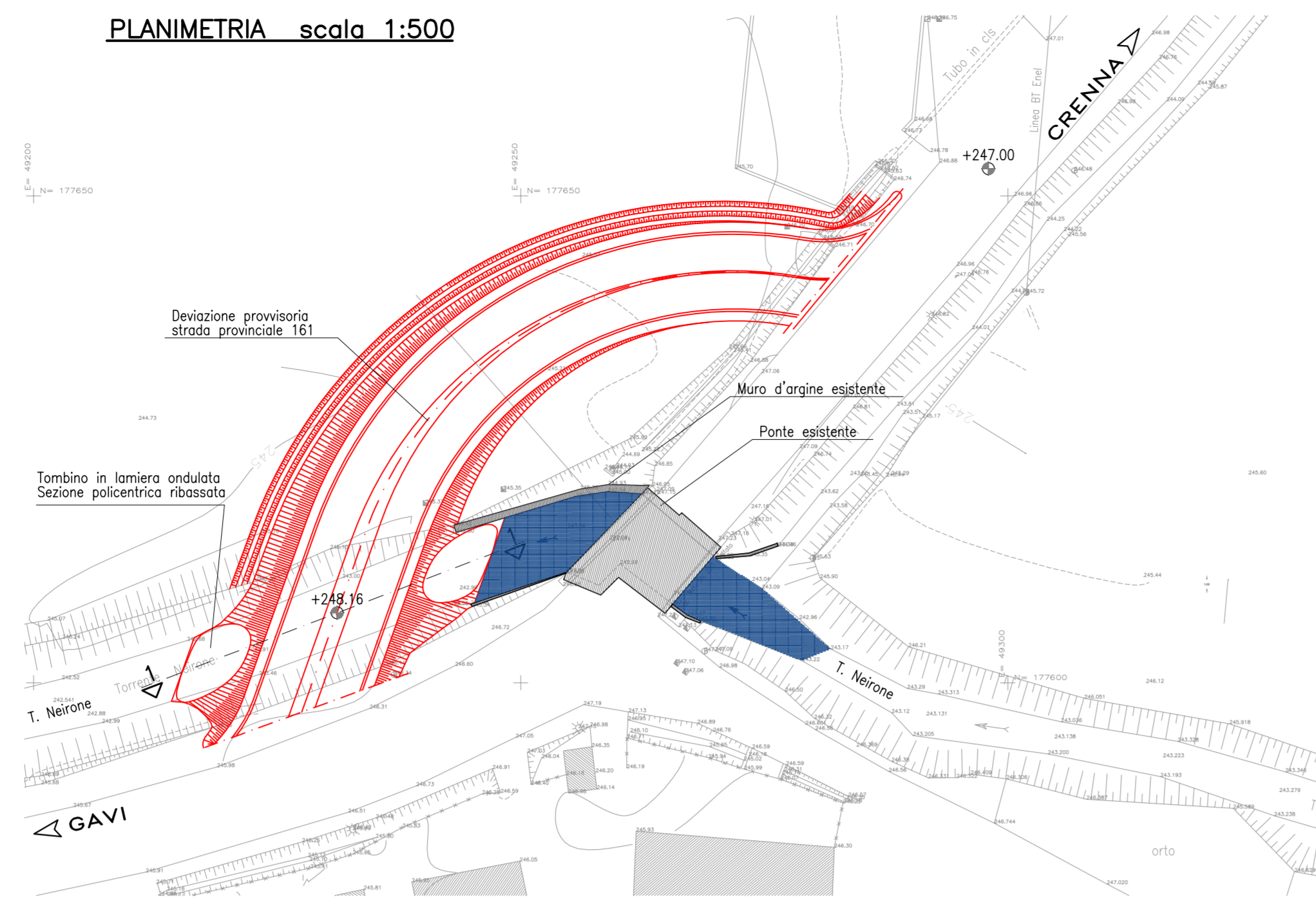


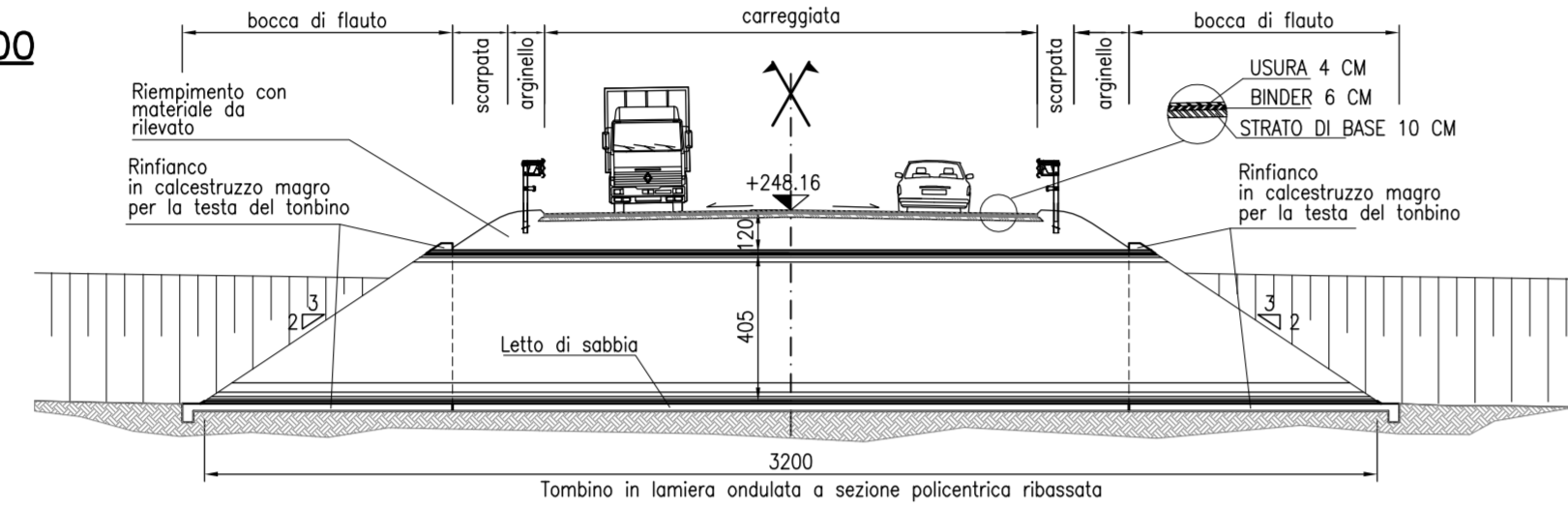
**FASE 1**

- Recinzione del cantiere
- Rilevamento e spostamento dei sottoservizi interferenti
- Realizzazione del tombino provvisorio (tipo tubosider)
- Realizzazione di viabilità provvisoria per il tratto esterno alla carreggiata della S.P.

PLANIMETRIA scala 1:500



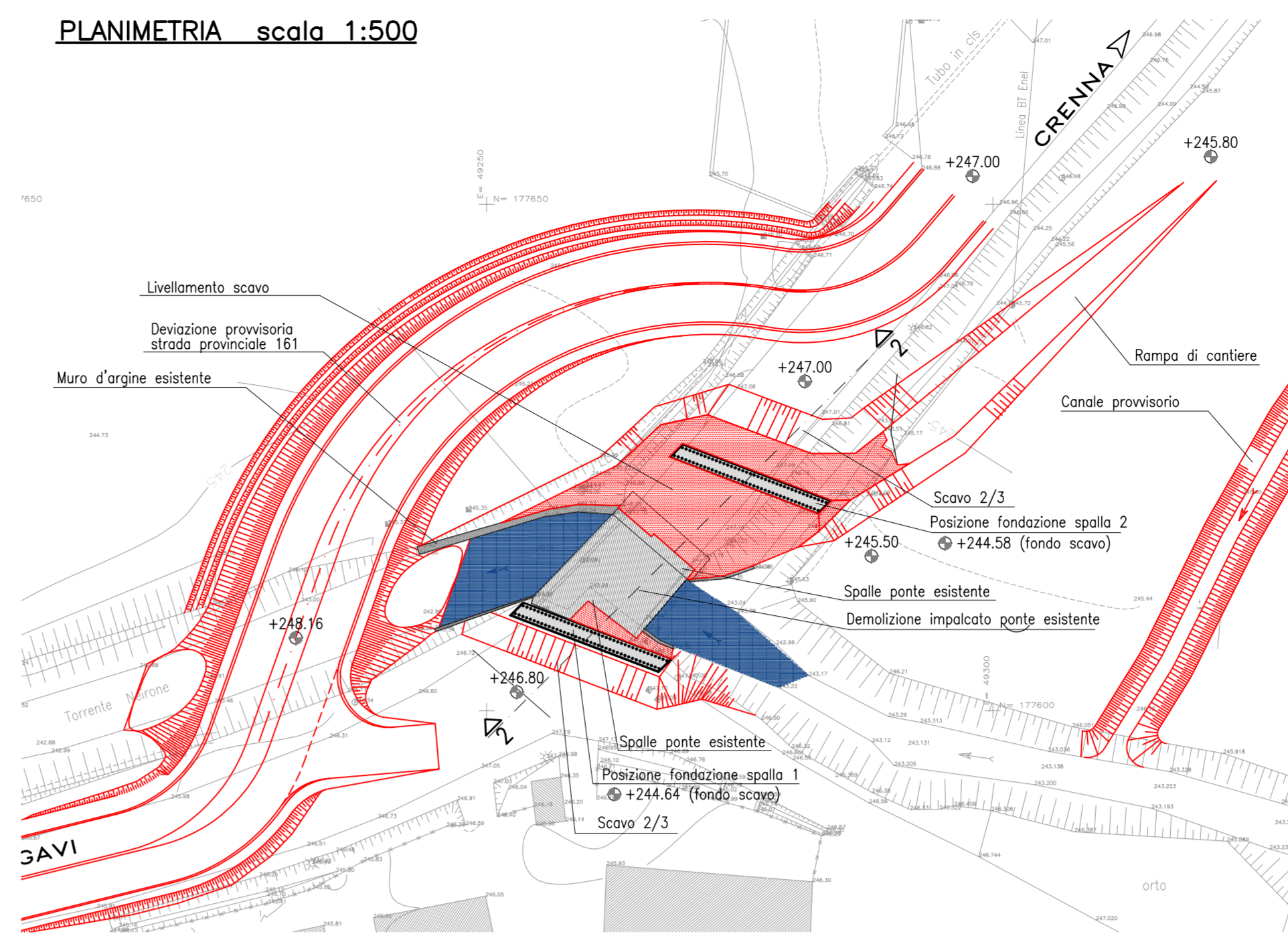
SEZIONE 1-1 scala 1:200



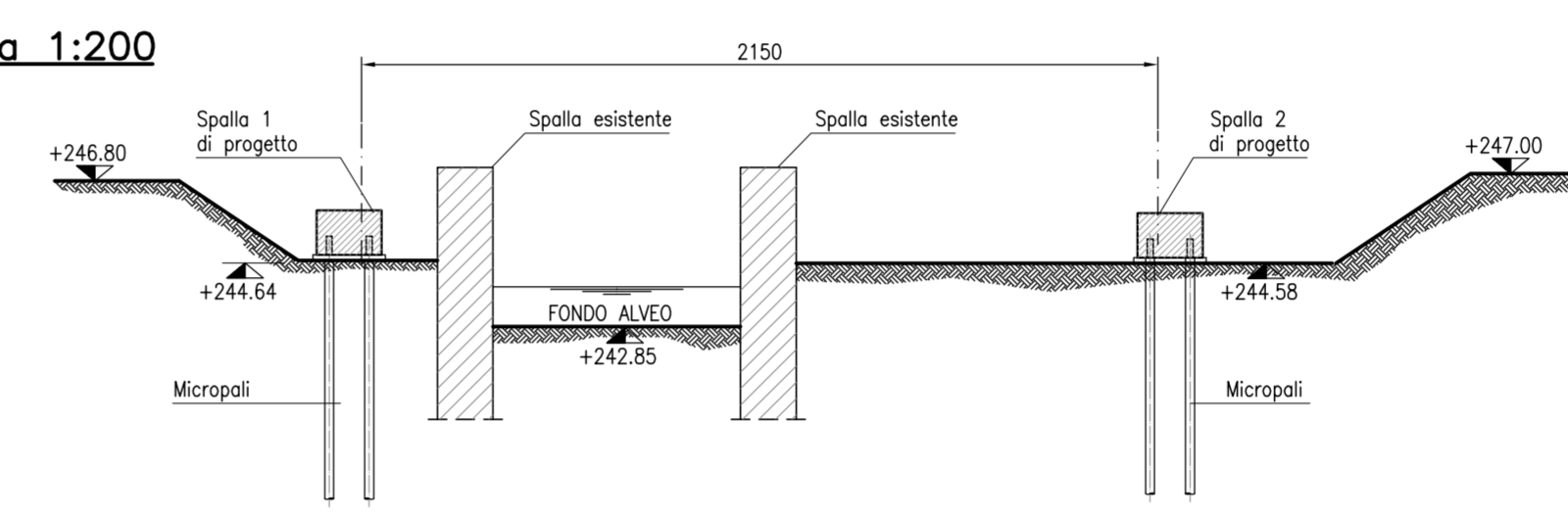
**FASE 2**

- Realizzazione del canale provvisorio
- Realizzazione degli scavi per accessi al cantiere lato spalla 1 e 2
- Livellamento aree in prossimità delle spalle per scavo micropali
- Realizzazione dei micropali e getto in c.a. dei pavini spalla 1 e 2
- Demolizione dell'impalcato ponte esistente

PLANIMETRIA scala 1:500



SEZIONE 2-2 scala 1:200



**CARATTERISTICHE MATERIALI**

- CALCESTRUZZI**
- MAGRONE DI PULIZIA E LIVELLAMENTO**
- CLASSE DI RESISTENZA : C12/15
  - CONTENUTO MIN. CEMENTO : 150 kg/mc
- MAGRONE PER RINFIANCHI**
- CLASSE DI RESISTENZA : C20/25
  - CONTENUTO MIN. CEMENTO : 250 kg/mc
- SPALLE E MURI**
- CLASSE DI RESISTENZA : C28/35
  - CLASSE DI ESPOSIZIONE : XC2
  - COPRIFERRO : C = 40 mm
  - CLASSE DI CONSISTENZA SLUMP : S4
  - DIAMETRO MAX AGGREGATO : 32 mm
- SOLETTA IMPALCATO**
- CLASSE DI RESISTENZA : C28/35
  - CLASSE DI ESPOSIZIONE : XF1
  - COPRIFERRO ESTRADOSSO : C = 25 mm
  - CLASSE DI CONSISTENZA SLUMP : S4
  - DIAMETRO MAX AGGREGATO : 32 mm
- TRAVI PREFABBRICATE**
- CLASSE DI RESISTENZA : C45/55
  - RESISTENZA AL TAGLIO TREFOLI Rckj : ≥ 40 MPa
  - COPRIFERRO ARMATURA ORDINARIA : C = 25 mm
  - COPRIFERRO ARMATURA PRETESA : C = 40 mm
  - CLASSE DI CONSISTENZA SLUMP : S5
  - DIAMETRO MAX AGGREGATO : 20 mm
- MICROPALI**
- MISCELA PER INIEZIONI Rck : ≥ 25 MPa
  - CEMENTO : 900 kg/mc
- ARMATURE PER C.A.**
- ACCIAIO PER ARMATURE LENTE**
- PER BARRE : B450C SALDABILE
  - RETI ELETTRISALDATE : B450A SALDABILE
- ACCIAIO ARMONICO PER C.A.P.:**
- TREFOLI DA 0.6"
  - DIAMETRO NOMINALE : 15.20 mm
  - SEZIONE NOMINALE : 1.39 mmq
  - RESISTENZA CARATT. SNERVAMENTO fpk : >1860 N/mmq
  - RESISTENZA CARATT. 1% DEFORMAZIONE fp(1)k : >1674 N/mmq
  - TENSIONE DI TESATURA : 1400 N/mmq
- ACCIAIO PER MICROPALI:**
- ACCIAIO PER CARPENTERIA METALLICA : S355J0
- IMPERMEABILIZZAZIONI**
- IMPALCATI:
  - IMPERMEABILIZZAZIONE CON GUAINA PREFORMATA ARMATA CON TESSUTO NON TESSUTO DI POLIESTERE DEL PESO NON INFERIORE A 400g/mq di sp. 4 mm.

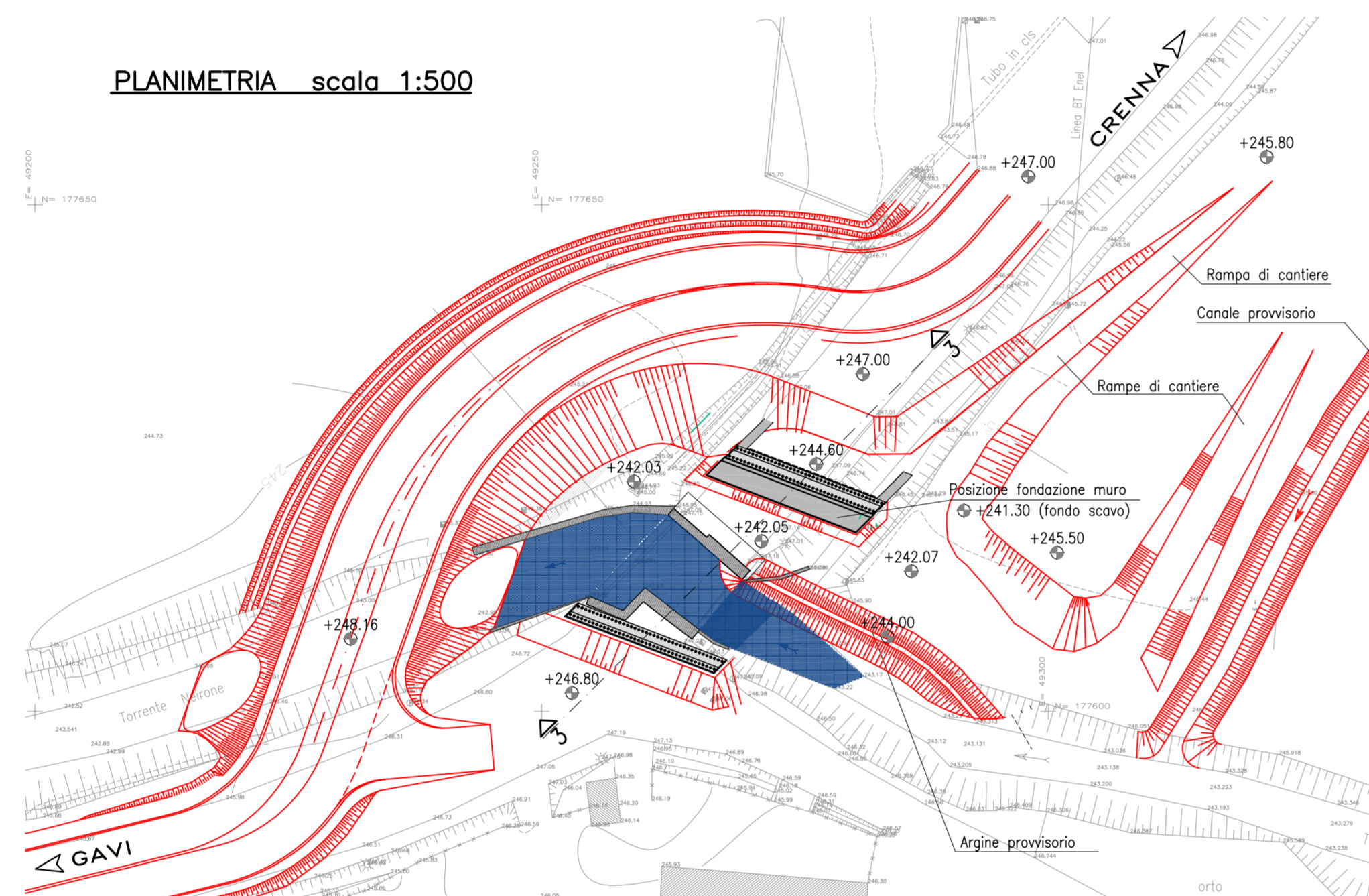
NOTA: LE MISURE INDICATE SONO ESPRESSE IN CENTIMETRI, SALVO DOVE INDICATO

PER LE PRESCRIZIONI GENERALI SUI MATERIALI E DI CARATTERE GENERALE, SALVO DIVERSEMENTE INDICATO, FARE RIFERIMENTO AGLI ELABORATI GENERALI

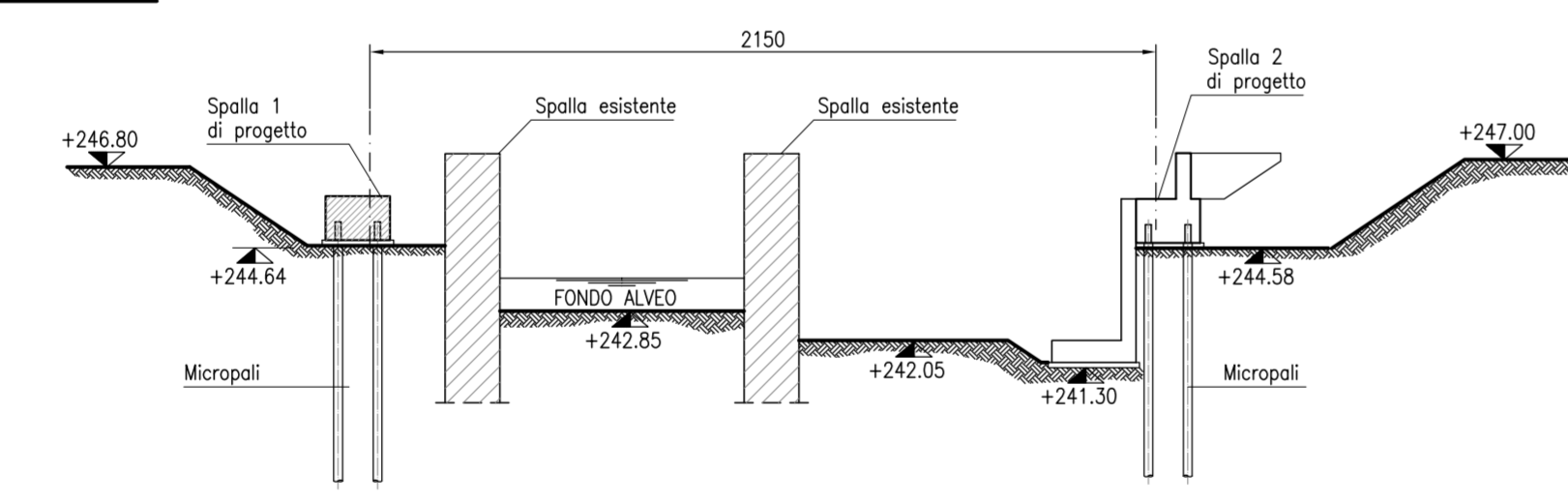
**FASE 3**

- Realizzazione del paragehio e muri di rivoltio spalla 2
- Completamento dello scavo e realizzazione del muro argine spalla 2
- Realizzazione dell'argine provvisorio per deviazione corso acqua torrente

PLANIMETRIA scala 1:500



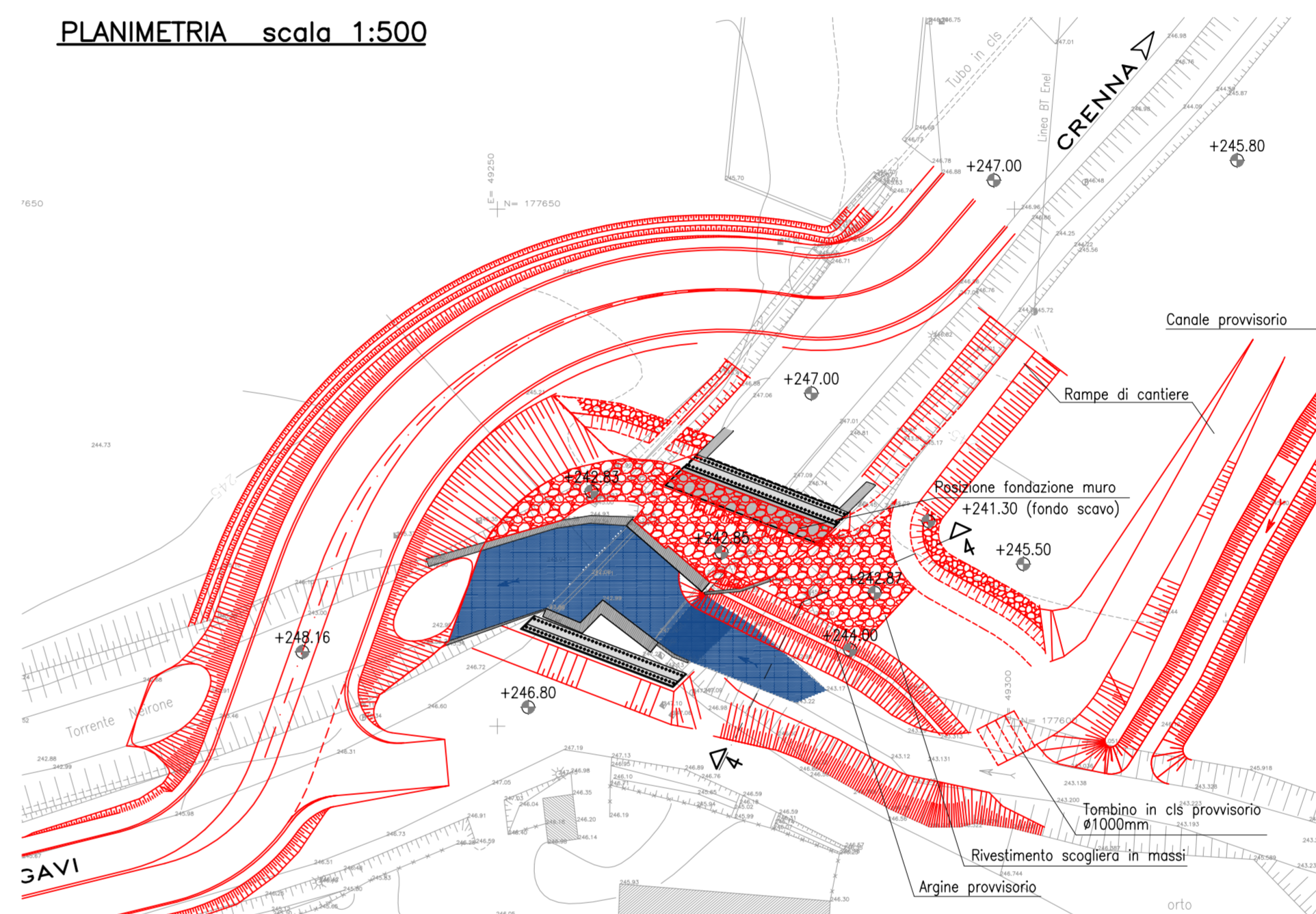
SEZIONE 3-3 scala 1:200



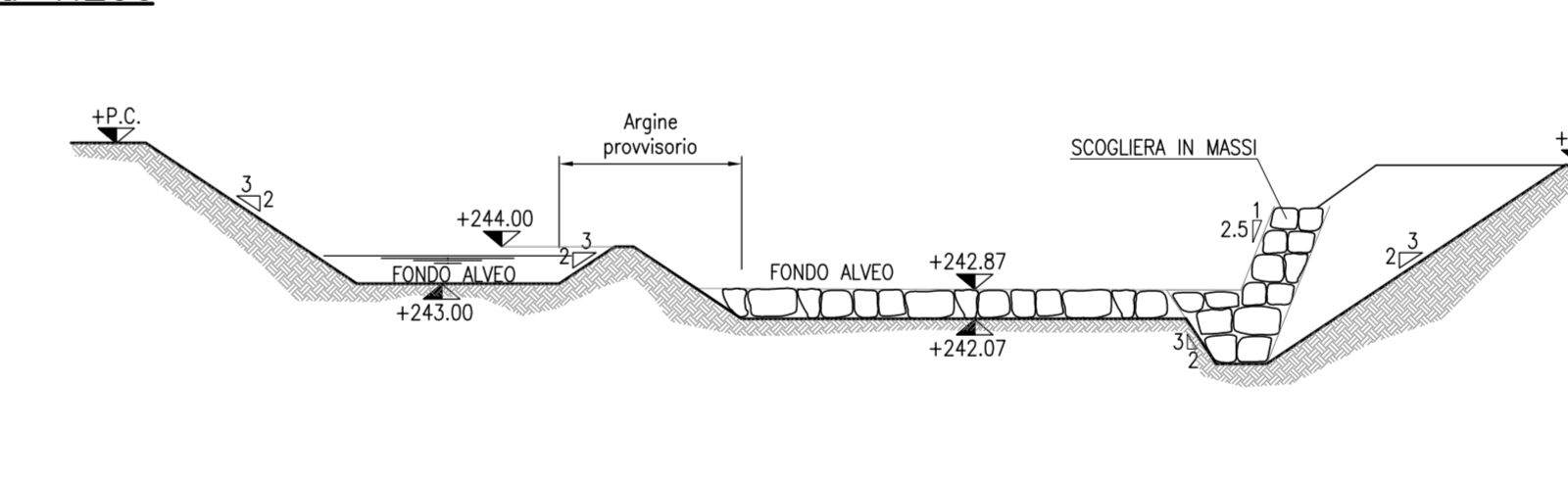
**FASE 4**

- Realizzazione parziale dell'accesso cantiere lato spalla 1
- Realizzazione del tombino circolare provvisorio
- Realizzazione parziale del rivestimento in massi e scogliere lato spalla 2

PLANIMETRIA scala 1:500



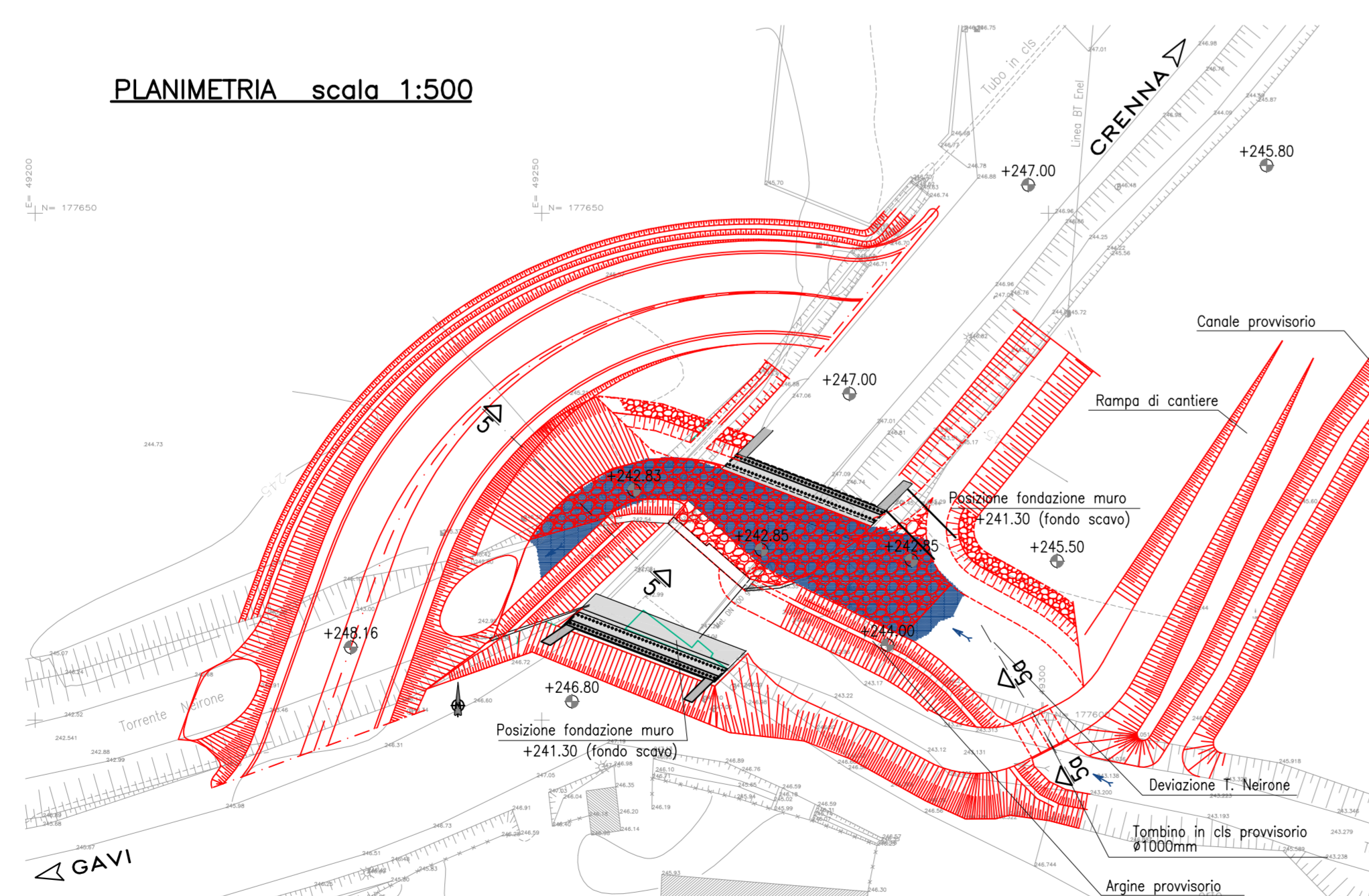
SEZIONE 4-4 scala 1:200



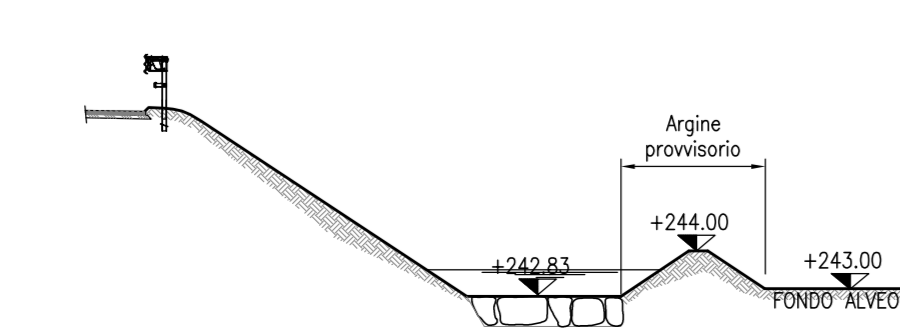
**FASE 5**

- Completamento dell'accesso cantiere lato spalla 1
- Realizzazione del paragehio e muri di rivoltio spalla 1
- Completamento dello scavo e realizzazione del muro argine spalla 1
- Realizzazione dell'argine provvisorio per deviazione corso acqua torrente

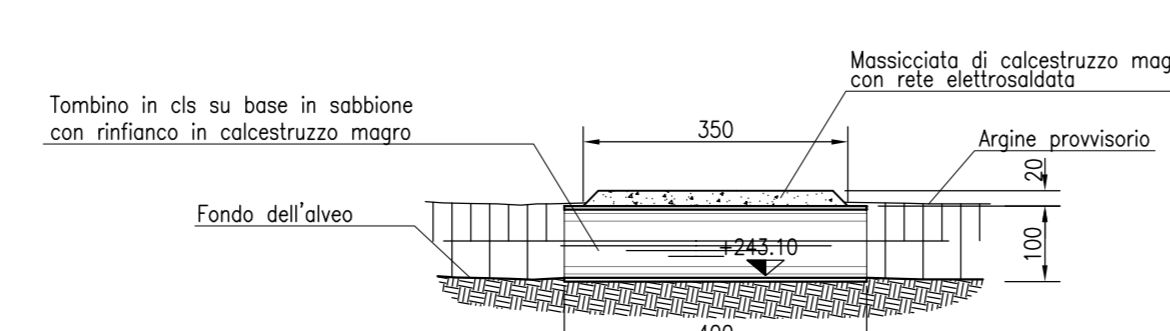
PLANIMETRIA scala 1:500



SEZIONE 5-5 scala 1:200



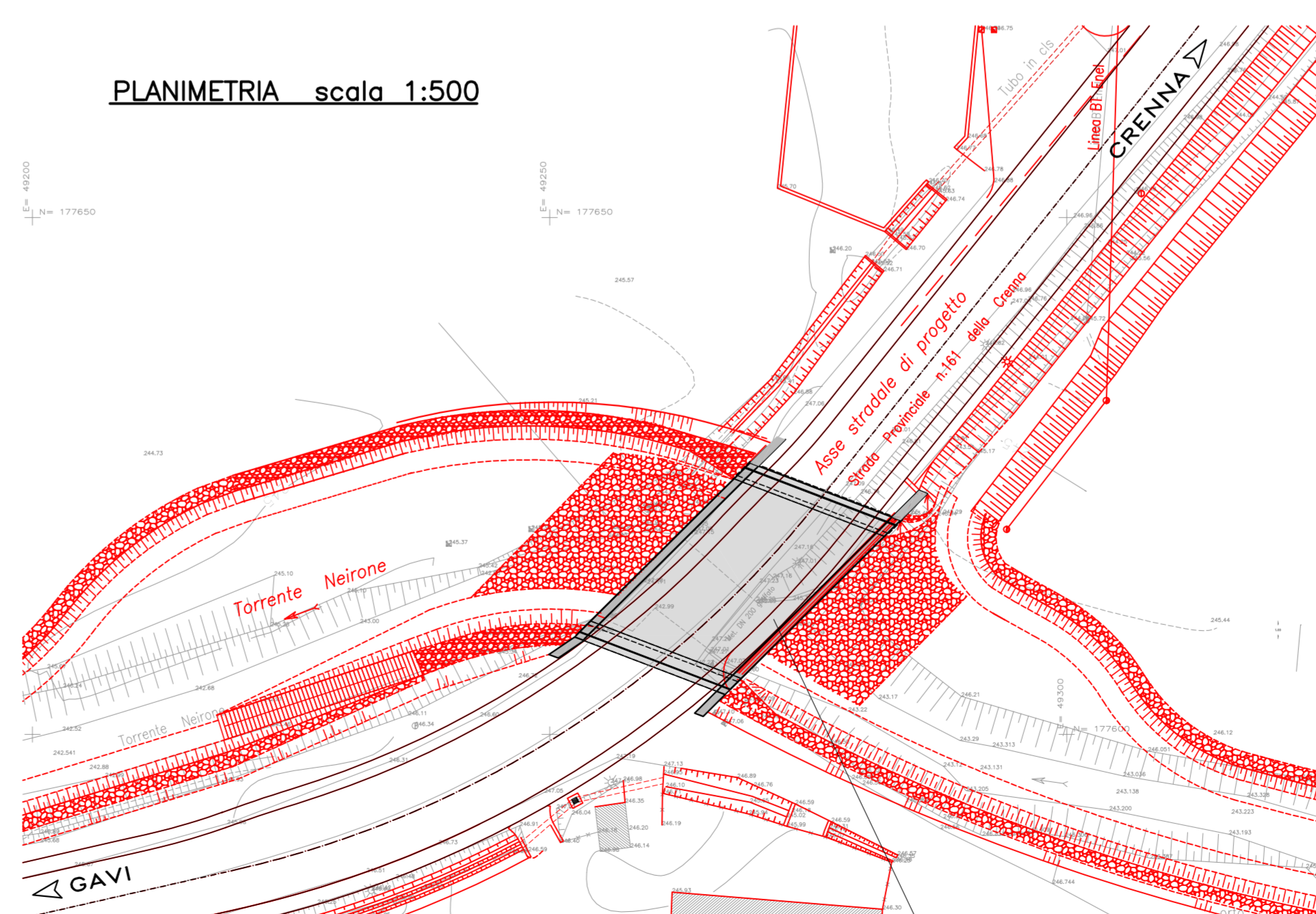
SEZIONE 5a-5a scala 1:100



**FASE 6 - SITUAZIONE DI PROGETTO**

- Demolizione muri spalle e imbocchi ponte esistente
- Realizzazione dell'impalcato nuovo ponte
- Completamento del rivestimento e delle scogliere
- Dismissione del canale provvisorio

PLANIMETRIA scala 1:500



COMMITTENTE:



ALTA SORVEGLIANZA:



GENERAL CONTRACTOR:



INFRASTRUTTURE FERROVIARIE STRATEGICHE DEFINITE DALLA LEGGE OBIETTIVO N.443/01

TRATTA A.V./A.C. TERZO VALICO DEI GIOVI PROGETTO ESECUTIVO

ADEGUAMENTO S.P. 161 della Crenna OPERE D'ARTE MAGGIORI PONTE P04 - FASI DI LAVORO

GENERAL CONTRACTOR		DIRETTORE LAVORI		SCALA:			
Consorzio <b>Cociv</b> Ing. G. Giugniotti				VARIE			
COMMESSA	LOTTO	FASE	ENTE	TIPO DOC.	OPERADISCIPLINA	PROGR.	REV.
I 651	01	E	CV	BZ	N V 21 05	003	A
PROGETTAZIONE							
Rev.	Descrizione emissione	Redatto	Data	Verificato	Data	Progettista	Il PROGETTISTA
AdD	Prima emissione	Emetta	25/06/2012	Verifica	27/09/2012	Ing. E. Cristofari	
				Nome File: 101101-CCIAA-MI-16-001-001		C.U.P.: F11H000000000	