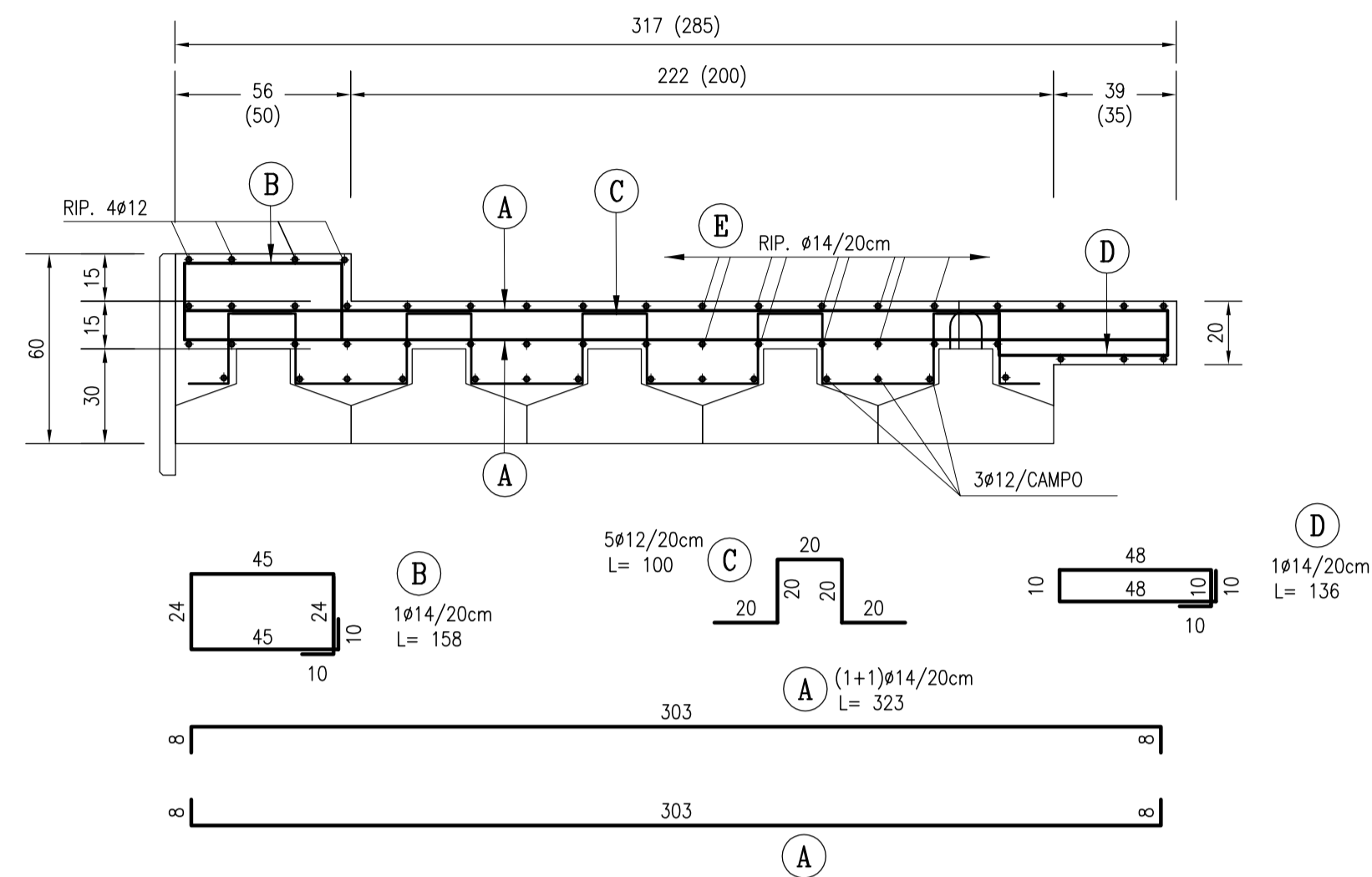
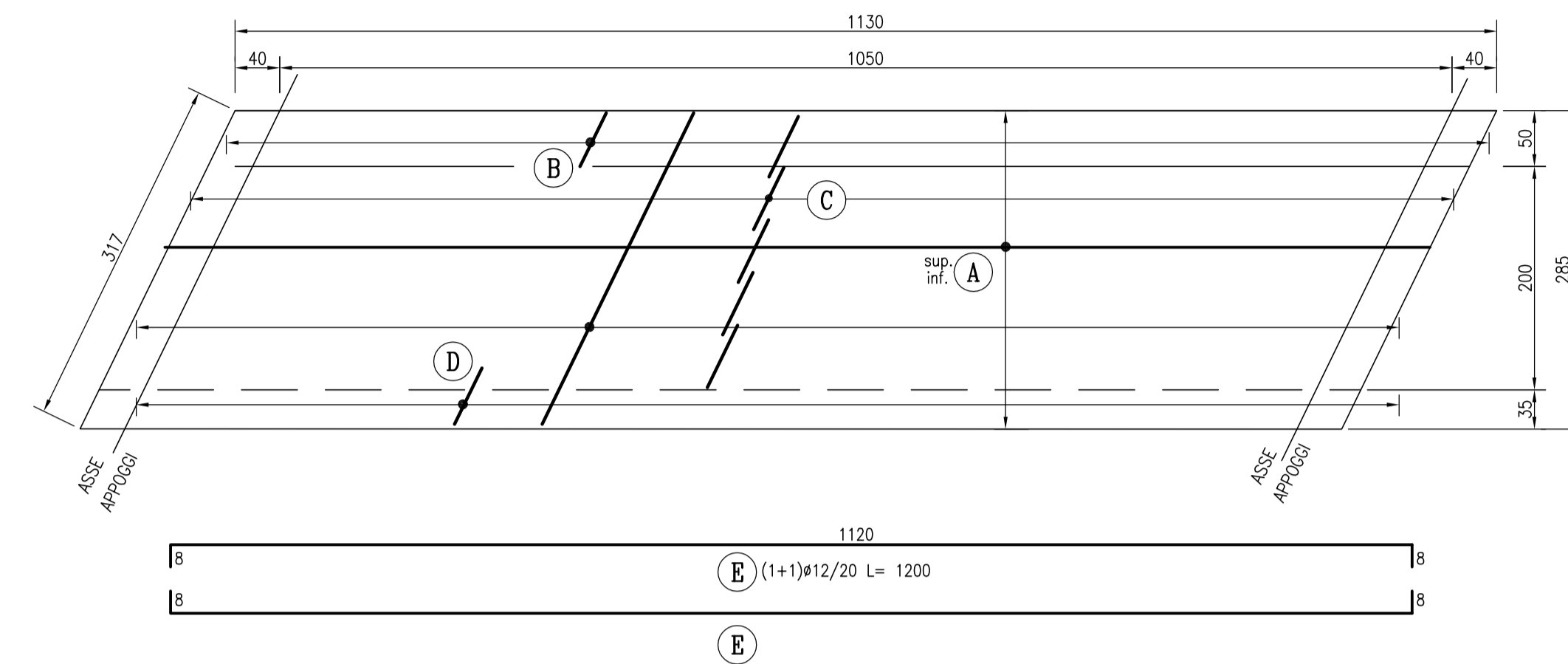


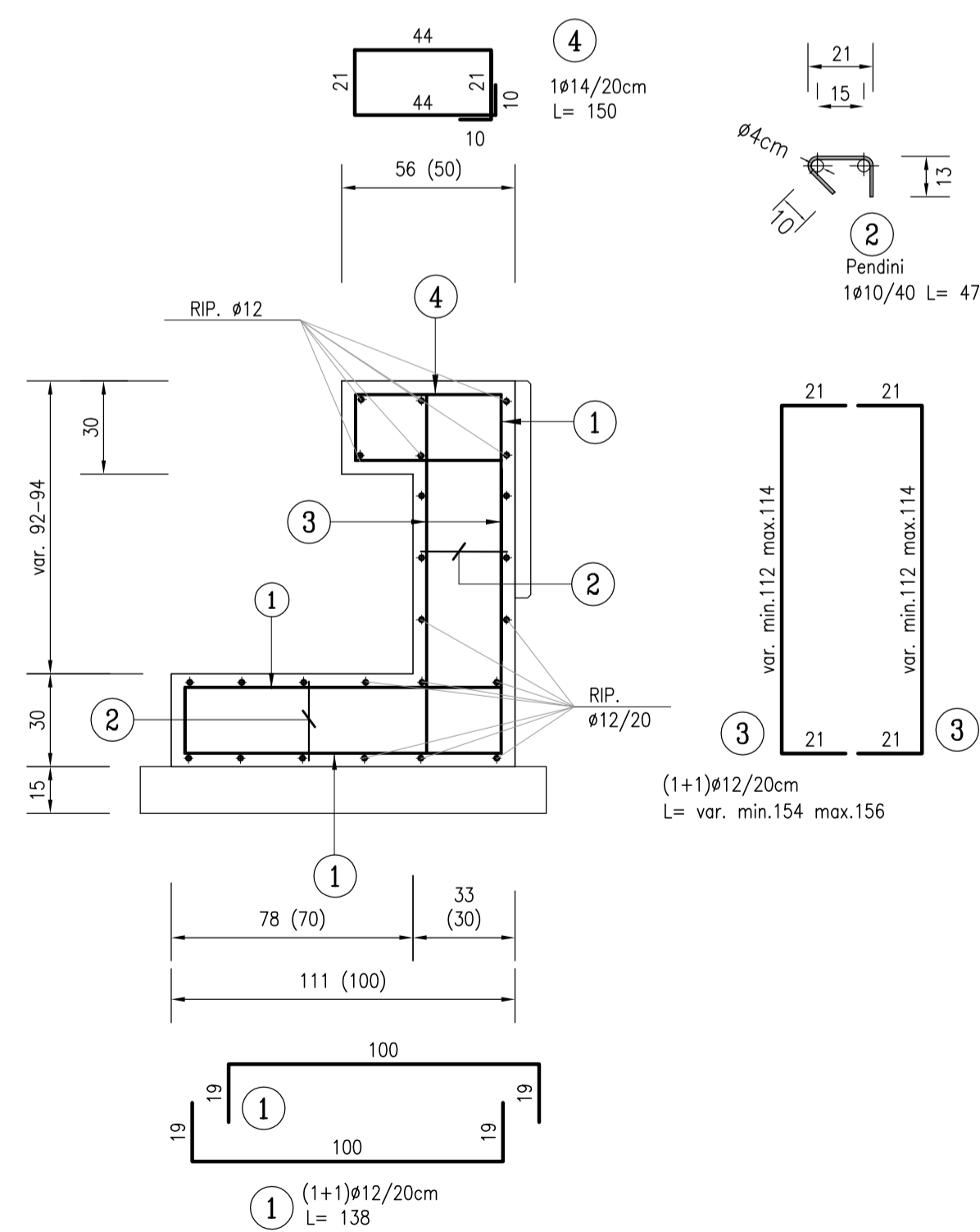
SEZIONE TRASVERSALE IMPALCATO scala 1:20
SEZIONE IN OBLIQUO



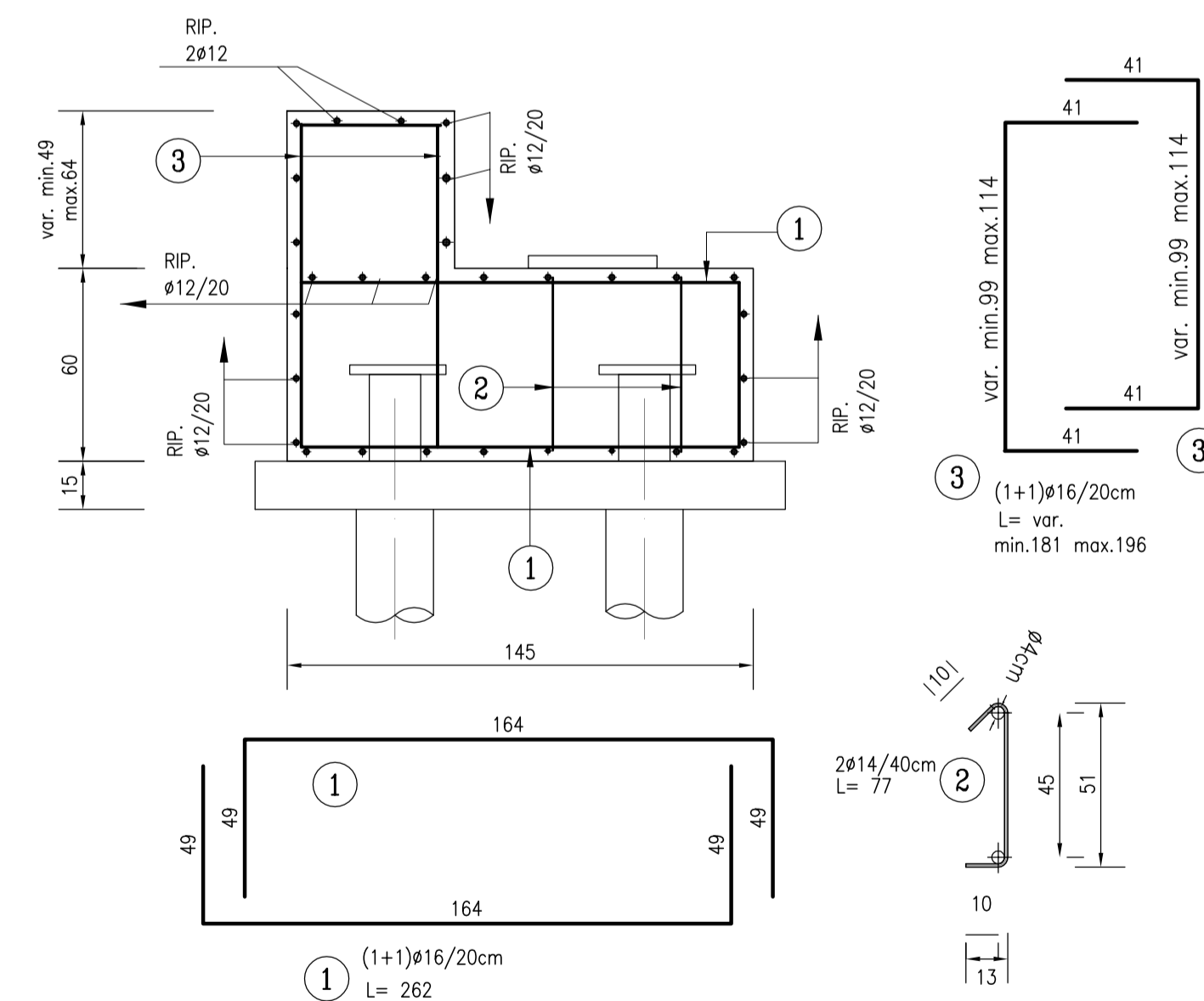
PIANTA ARMATURA IMPALCATO scala 1:50



SEZIONE MURI RISVOLTO scala 1:20
SEZIONE IN OBLIQUO



SEZIONE LONGITUDINALE SPALLE scala 1:20
SEZIONE IN OBLIQUO



CARATTERISTICHE MATERIALI

CALCESTRUZZI

MAGRONE DI PULIZIA E LIVELLAMENTO

- CLASSE DI RESISTENZA : C12/15
- CONTENUTO MIN. CEMENTO : 150 kg/mc

MAGRONE PER RINFIANCHI

- CLASSE DI RESISTENZA : C20/25
- CONTENUTO MIN. CEMENTO : 250 kg/mc

SPALLE E MURI

- CLASSE DI RESISTENZA : C28/35
- CLASSE DI ESPOSIZIONE : XC2
- COPRIFERRO : C = 40 mm
- CLASSE DI CONSISTENZA SLUMP : S4
- DIAMETRO MAX AGGREGATO : 32 mm

SOLETTA IMPALCATO

- CLASSE DI RESISTENZA : C28/35
- CLASSE DI ESPOSIZIONE : XF1
- COPRIFERRO ESTRADOSSO : C = 25 mm
- CLASSE DI CONSISTENZA SLUMP : S4
- DIAMETRO MAX AGGREGATO : 32 mm

TRAVI PREFABBRICATE

- CLASSE DI RESISTENZA : C45/55
- RESISTENZA AL TAGLIO TREFOLI Rckj : ≥ 40 MPa
- COPRIFERRO ARMATURA ORDINARIA : C = 25 mm
- COPRIFERRO ARMATURA PRETESA : C = 40 mm
- CLASSE DI CONSISTENZA SLUMP : S5
- DIAMETRO MAX AGGREGATO : 20 mm

ARMATURE PER C.A.

ACCIAIO PER ARMATURE LENTE

- PER BARRE : B450C SALDABILE
- RETI ELETTROSALDATE : B450A SALDABILE

ACCIAIO ARMONICO PER C.A.P.:

- TREFOLI DA 0.6"
- DIAMETRO NOMINALE : 15.20 mm
- SEZIONE NOMINALE : 139 mmq
- RESISTENZA CARATT. SNERVAMENTO fpk : >1860 N/mmq
- RESISTENZA CARATT. 1% DEFORMAZIONE fp(1)k : >1674 N/mmq
- TENSIONE DI TESATURA : 1400 N/mmq

NOTA: LE MISURE INDICATE SONO ESPRESSE IN CENTIMETRI, SALVO DOVE INDICATO

COMMITTENTE:

ALTA Sorveglianza:

GENERAL CONTRACTOR:

INFRASTRUTTURE FERROVIARIE STRATEGICHE DEFINITE DALLA
LEGGE OBIETTIVO N.443/01

TRATTA A.V./A.C. TERZO VALICO DEI GIOVI
PROGETTO ESECUTIVO

ADEGUAMENTO S.P. 161 della Crenna
OPERE D'ARTE MAGGIORI
PONTE P05 - ARMATURA

GENERAL CONTRACTOR Consorzio Cociv Ing. G. Guagnozzi	DIRETTORE LAVORI	SCALA: varie
---	------------------	-----------------

COMMESSA IG51	LOTTO 01	FASE E	ENTE CV	TIPO DOC. BZ	OPERA/DISCIPLINA NV2105	PROGR. 023	REV. A	
PROGETTAZIONE								
Rev.	Descrizione emissione	Redatto	Data	Verificato	Data	Progettista Integratore	Data	IL PROGETTISTA
A00	Prima emissione	Errevis	25/09/2012	Ing. F. Cola	27/09/2012	E. Pagani	28/09/2012	Ing. E. Ghislandi

