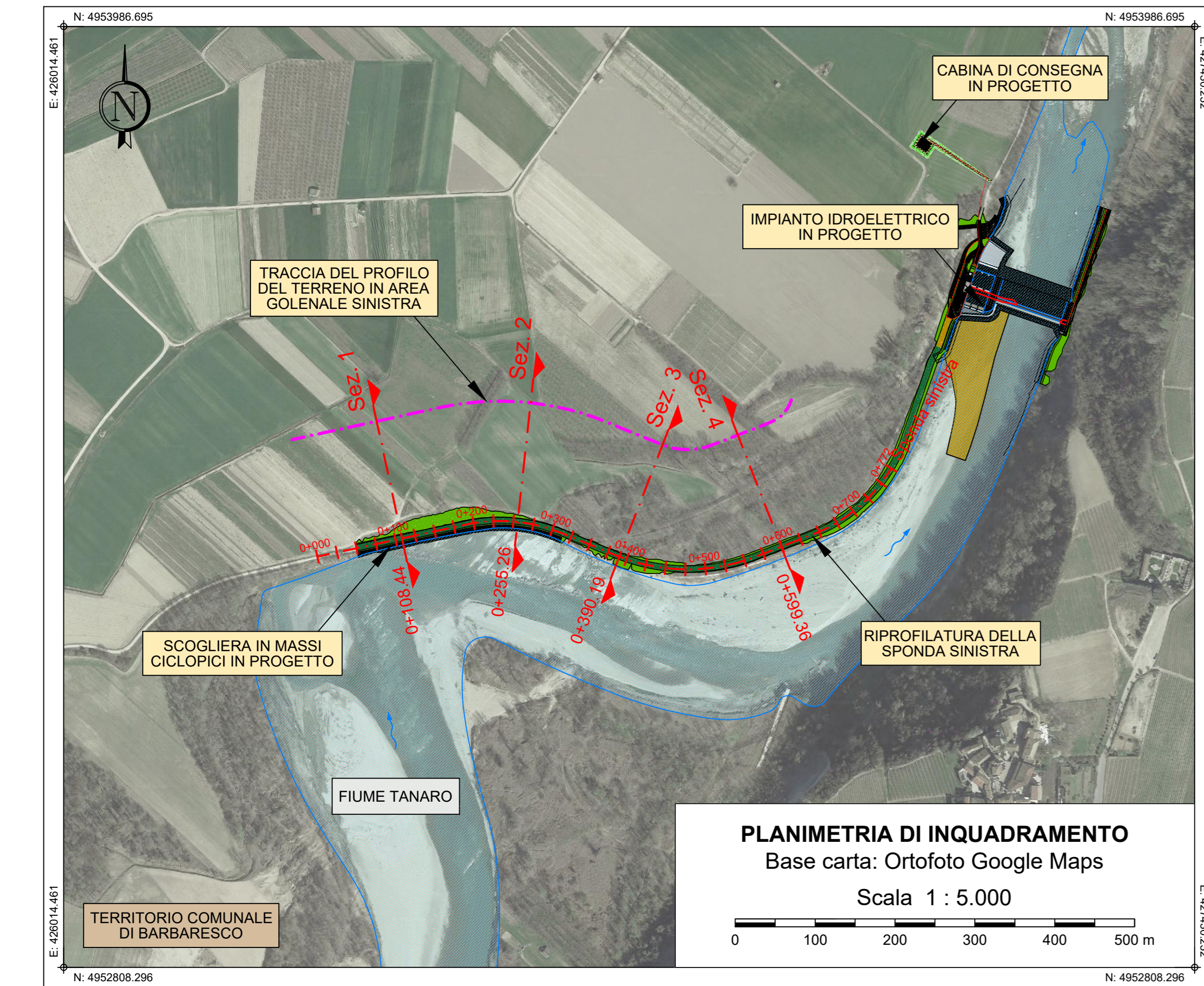
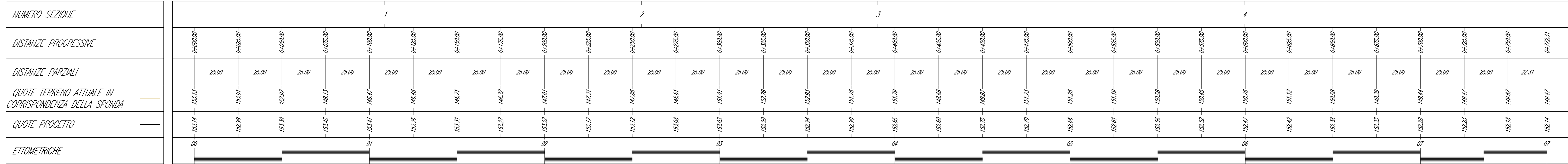


SPONDA SINISTRA

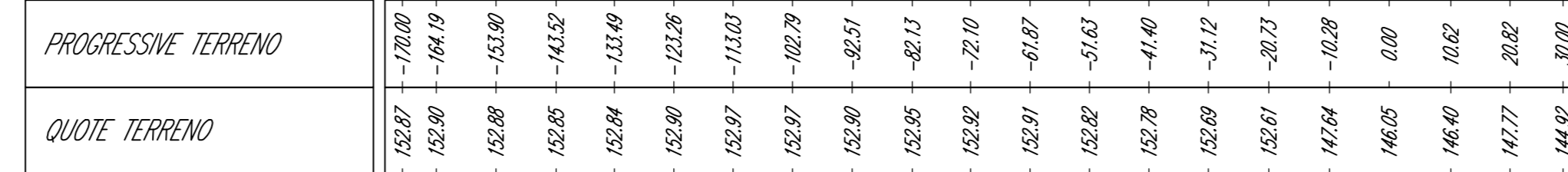
Scala: 1000:1000
Quota di Riferimento: 140.00



SPONDA SINISTRA

Sezione 1

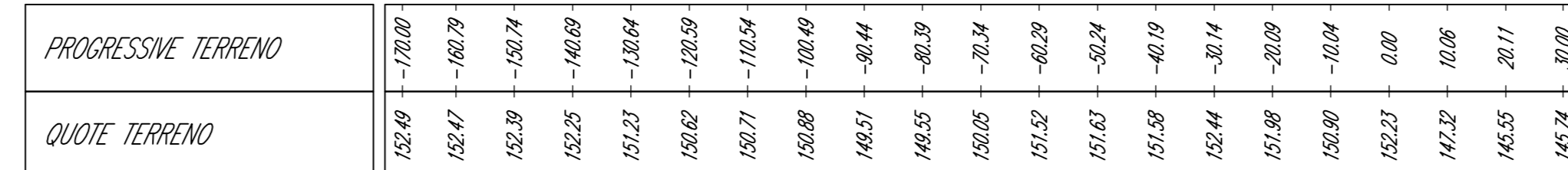
Progressiva: 0+108.44
Scala: 1:1000
Quota di Riferimento: 130.00



SPONDA SINISTRA

Sezione 3

Progressiva: 0+390.19
Scala: 1:1000
Quota di Riferimento: 130.00



SPONDA SINISTRA

Sezione 2

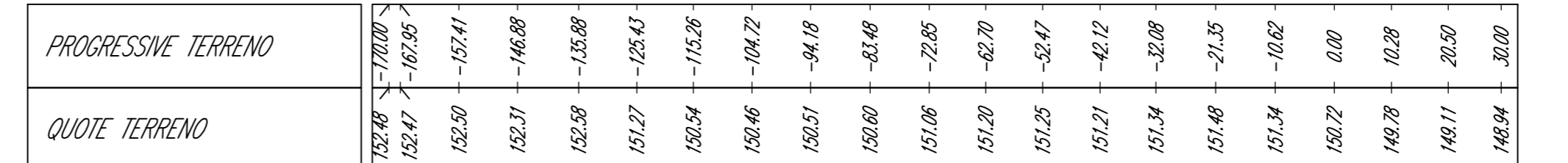
Progressiva: 0+255.26
Scala: 1:1000
Quota di Riferimento: 130.00



SPONDA SINISTRA

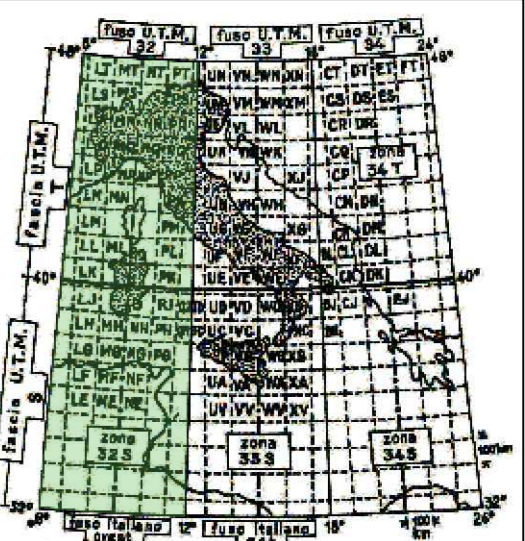
Sezione 4

Progressiva: 0+599.36
Scala: 1:1000
Quota di Riferimento: 130.00



GEOREFERENZIAZIONE

Datum: WGS84 - ETRF 2000
Ellissoide: WGS84
Proiezione: UTM (Universal Transversal Mercator)
Zone: 32N (6° E to 12° E)
Longitudine origine: 9° Est
Latitudine origine: 0°
Falso Est: 500'000.00
Falso Nord: 0
Fattore di scala: 0.9996 (0.9996 < m < 1.0004)
Conversione: Italgco2005 grigliato IGM



Comune di Barbaresco
Provincia di Cuneo
Regione Piemonte

RIPRISTINO DERIVAZIONE IRRIGUA E NUOVO IMPIANTO IDROELETTRICO IN CORPO TRAVERSA SUL FIUME TANARO
D.Lgs. 387/2003 e s.m.i., art. 12 - D.P.G.R. 29.07.2003, n. 10/R e s.m.i. -
Valutazione di Impatto Ambientale art.23 D.Lgs.152/2006 e s.m.i.

ELABORATI INTEGRATIVI PROCEDURA DI V.I.A.

TANARO POWER SPA
Via Vivario 2 - 12051 ALBA (CN)
Corso Nino Bilo 8 - 12051 ALBA (CN)
Tel. 0173 441155 - Fax 0173 441104
C.F. - P. IVA 03682700169
tanaropower@pec.eges.it

OGGETTO

SEZIONI SPONDA SINISTRA: MODELLAZIONE DELLA SPONDA

TIMBRI E FIRME

SRIA STUDIO ROSSO
INGEGNERI ASSOCIATI
VIA ROSALINDA R.O.M. 11 - 10143 TORINO
VIA IS MAGLIAS N. 178 - 09122 - CAGLIARI
TEL. +39 011 43 37 242
studiosrosso@legaimail.it
info@sria.it
www.sria.it

ORDINE DEGLI INGEGNERI DELLA PROVINCIA DI TORINO
n° 8304 X

ORDINE DEGLI INGEGNERI DELLA PROVINCIA DI TORINO
n° B 23

dot. ing. Chiara AMORE
Ingegnere
Via S. Maria CAR 75053 L219V
Posizione n. 238
Cod. Fisc. 04817500169

dot. ing. Luca MAGNI
Ingegnere
Via S. Maria CAR 75053 L219V
Posizione n. 238
Cod. Fisc. 04817500169

dot. ing. Fabio AMBROGIO
Ingegnere
Via S. Maria CAR 75053 L219V
Posizione n. 238
Cod. Fisc. 04817500169

DESCRIZIONE	EMISSIONE	REDAZIONE	CONTROLLATO	APPROVATO
DATA	MAR/2023			
COD. LAVORO	S19SR	ing. Gianluca COLOMBO		
TIPOL. LAVORO	D			
SETTORE	I			
N. ATTIVITA'	04			
TIPOL. ELAB.	SZ			
TIPOL. DOC.	T			
ID ELABORATO	09			
VERSIONE	0			

SCALA: 1:1.000
4.9