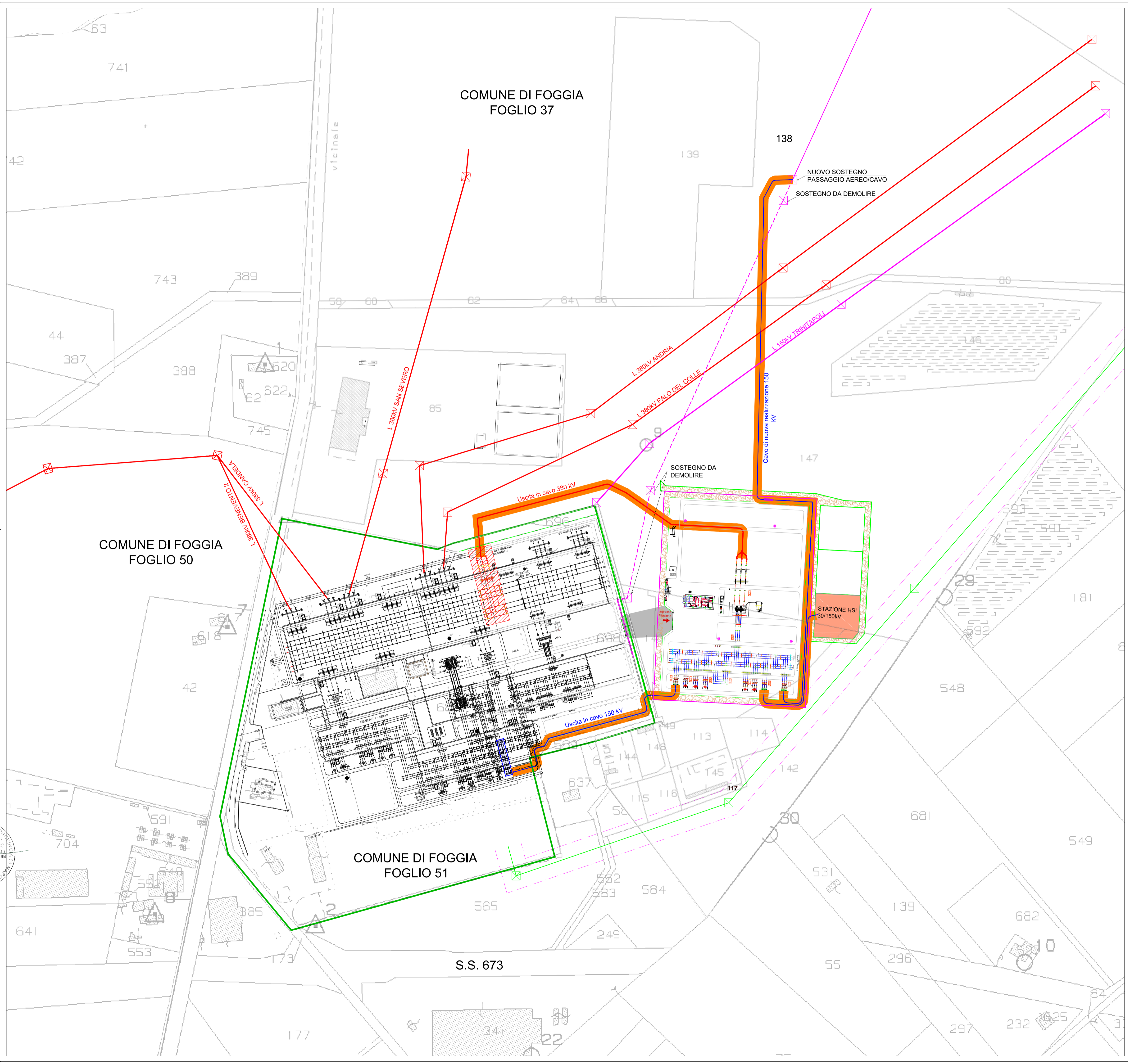


LEGENDA	
	Linea aerea 150 kV esistente
	Linea aerea 380 kV esistente
	Linea aerea 150 kV da dismettere
	Cavo da dismettere
	Cavo interrato 380 kV di nuova realizzazione
	Cavo 150 kV di nuova realizzazione
	Fascia A.P.I.
	Limite foglio Catastale



REGIONE PUGLIA
 PROVINCIA di FOGGIA
 COMUNE di FOGGIA

HERGO SOLARE ITALIA
 HERGO SOLARE ITALIA S.R.L.
 SOCIETÀ SOGGETTA AD ATTIVITÀ DI DIREZIONE E COORDINAMENTO DI INFRASTRUTTURE S.P.A.
 SOCI SECONDA VIA PRIVATA MARCA TRONCA 48 - 20123 Milano (MI)
 TEL. +39 02 36570.800 Fax +39 02 36570.801
 PEC: hsgm@hergoitalia.it - WWW.HERGOITALIA.IT
 Cap. Soc. Euro 30.000.000 i.v. - C.F. n° P. IVA 10416260965 - N. REA MI 2529663

AMPLIAMENTO DELLA S.E. - RTN 380/150kV di FOGGIA loc. SPREACENERE

PIANO TECNICO DELLE OPERE

STUDIO INGEGNERIA ELETTRICA
 MEZZINA dott. ing. Antonio
 Via T. Solis 128 71016 San Severo (FG)
 Tel. 0882 228072 | Fax 0882 243651
 e-mail: info@studioelettica.net

INSE
 Ingegneria & Servizi
 Via S. Giacomo dei Copri, 38
 80128 Napoli
 TEL. 081 579 7998
 mail: inse.sr@virgilio.it

PLANIMETRIA CATASTALE CON A.P.I.					
Nome Elaborato:					
Contenuto Elaborato:					
01	22/02/2021	RICHIESTA INTEGRAZIONE TERNA DEL 19/02/2021	N. Galdiero	F. Di Maso	A. Mezzina
00	11/12/2020	PRIMA EMISSIONE	N. Galdiero	F. Di Maso	A. Mezzina
Rev.	Data	Oggetto della revisione	Elaborazione	Verifica	Approvazione
Scala: 1:2000		Codice Pratica: P6W9PR1	Codice Elaborato: PFFG-D-T04		
Formato: A1					