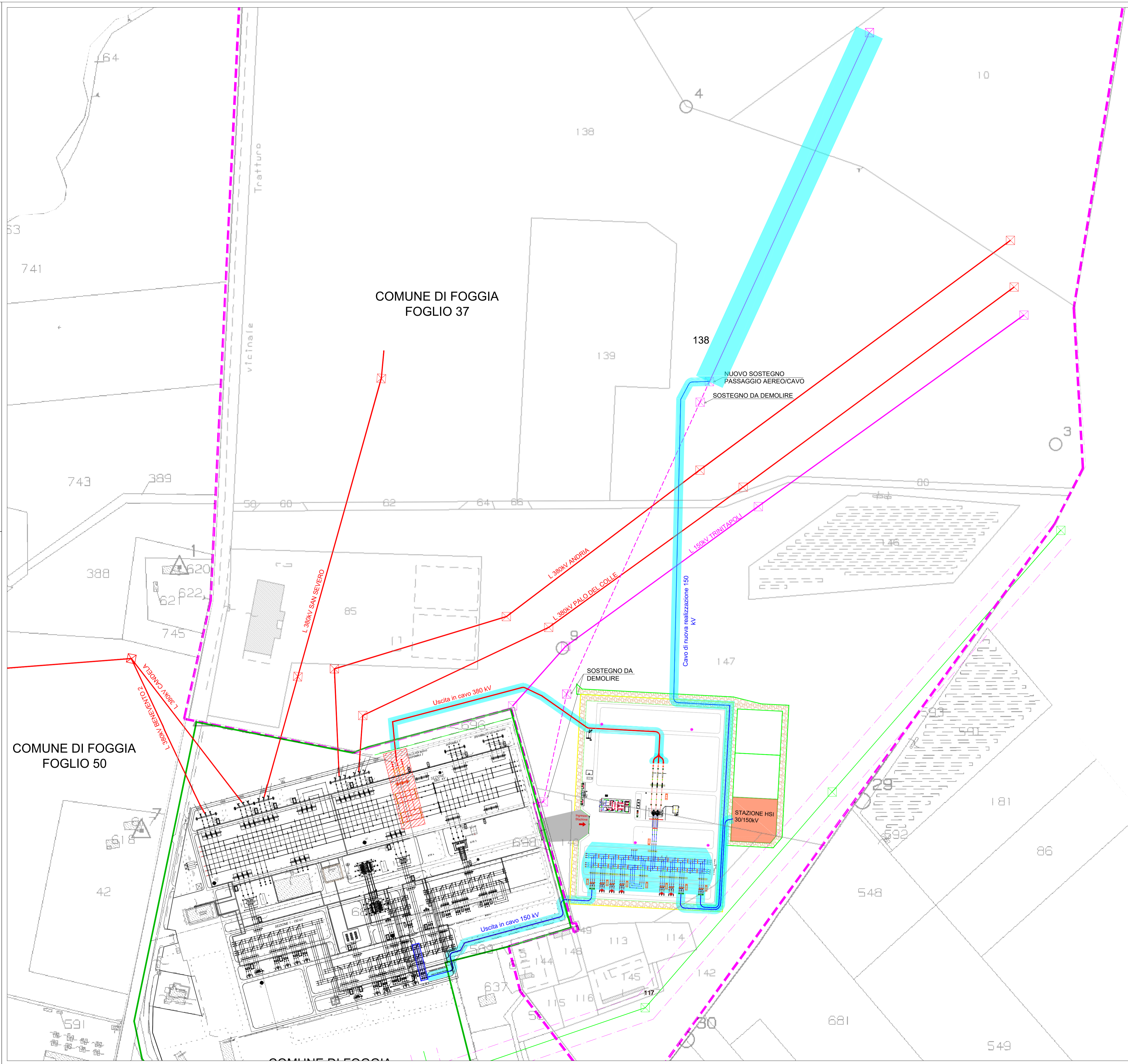


LEGENDA	
	Linea aerea 150 kV esistente
	Linea aerea 380 kV esistente
	Linea aerea 150 kV da dismettere
	Cavo da dismettere
	Cavo interrato 380 kV di nuova realizzazione
	Cavo 150 kV di nuova realizzazione
	Fascia D.P.A. 380kV +/- 5 metri
	Fascia D.P.A. 150kV +/- 4 metri (un cavo)
	Fascia D.P.A. 150kV +/- 5 metri (due cavi)
	Fascia D.P.A. 150kV +/- 16 metri (aereo)
	Limite foglio Catastale



REGIONE PUGLIA

PROVINCIA di FOGGIA

COMUNE di FOGGIA

**HERGO SOLARE ITALIA**  
HERGO SOLARE ITALIA S.p.A.  
 SOCIETÀ SOGGETTA AD ATTIVITÀ DI DIREZIONE E COORDINAMENTO DI INFRASTRUTTURE S.p.A.  
 SOCI SEGGIO VIA PRIVATA MARCA TRISA, 51 - 20122 Milano (MI)  
 TEL. +39 02 36570.800 Fax +39 02 36570.801  
 P.IVA: 03080100151 - WWW.HERGOSOLAREITALIA.IT  
 Cap. Soc. Euro 10.000.000 i.v. - C.F. e P. IVA 03452690965 - N. REA MI 2529663

## AMPLIAMENTO DELLA S.E. - RTN 380/150kV di FOGGIA loc. SPREACENERE

## PIANO TECNICO DELLE OPERE

**STUDIO INGEGNERIA ELETTRICA**  
 MEZZINA dott. ing. Antonio  
 Via T. Solis 128 | 71016 San Severo (FG)  
 Tel. 0882.228072 | Fax. 0882.243851  
 e-mail: info@studioelettica.net

**INSE**  
 Ingegneria & Servizi  
 Via S. Giacomo dei Capri, 38  
 80128 Napoli  
 TEL. 081 579 7998  
 mail: inse.srl@virgilio.it

Nome Elaborato: **PLANIMETRIA CATASTALE CON D.P.A.**

Contenuto Elaborato:

Rev.	Data	Oggetto della revisione	Elaborazione	Verifica	Approvazione
01	22/02/2021	RICHIESTA INTEGRAZIONE TERNA DEL 19/02/2021	N. Galdiero	F. Di Maso	A. Mezzina
00	11/12/2020	PRIMA EMISSIONE	N. Galdiero	F. Di Maso	A. Mezzina

Scala: **1:2000**

Formato: **A1**

Codice Pratica: **P6W9PR1**

Codice Elaborato: **PFFG-D-T05**