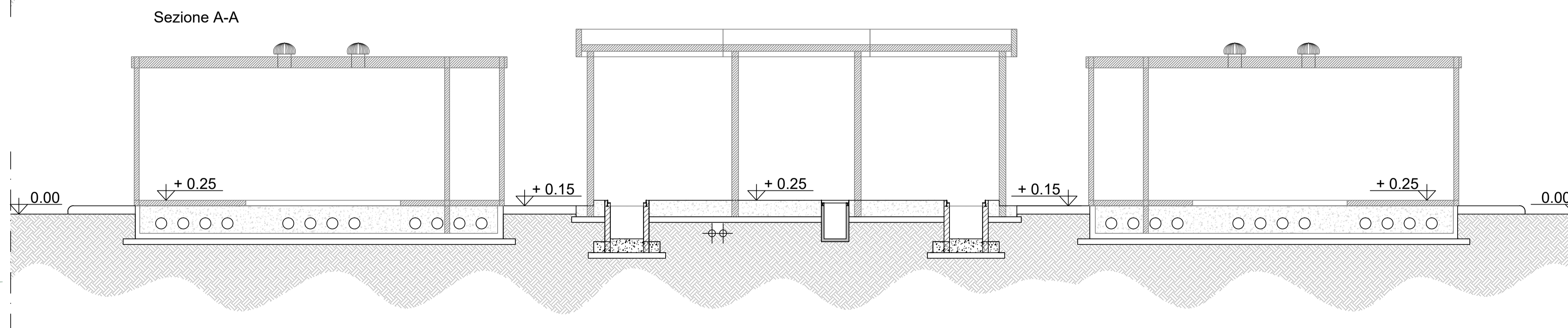
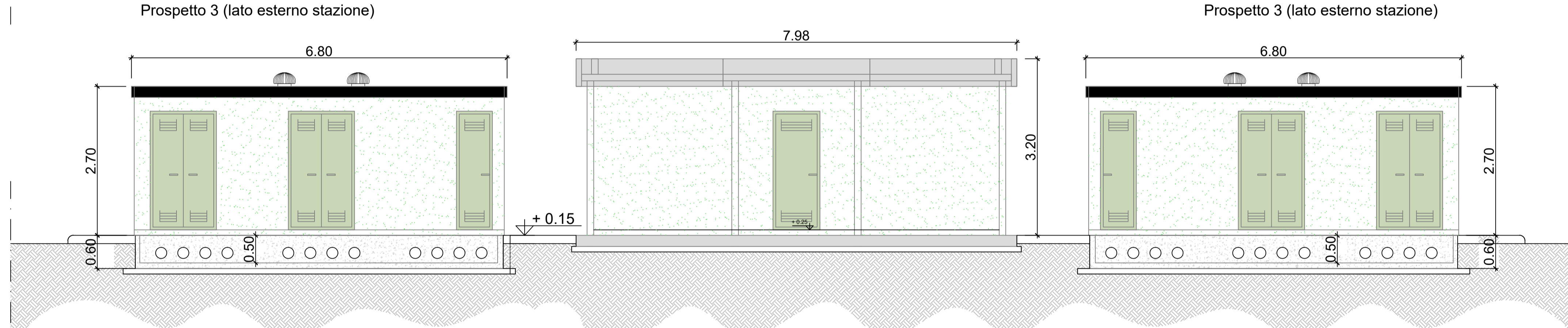
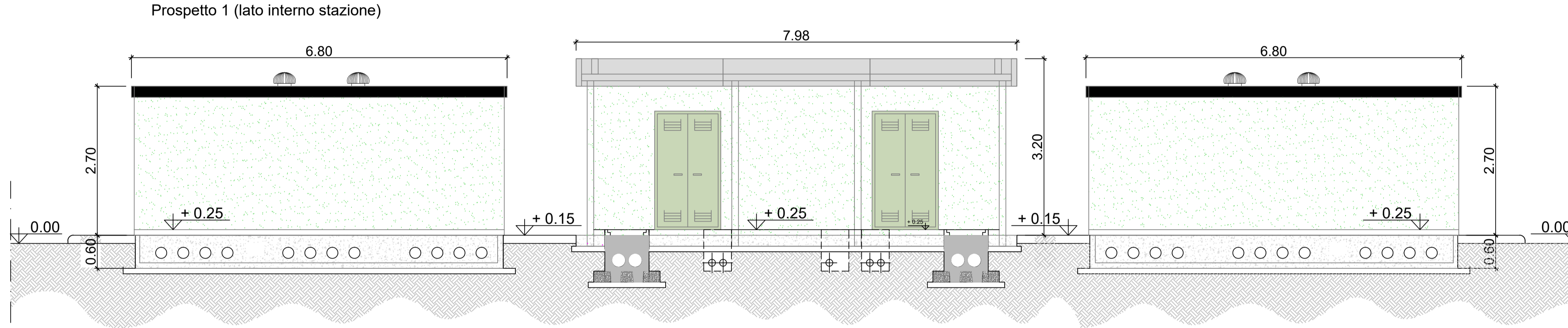
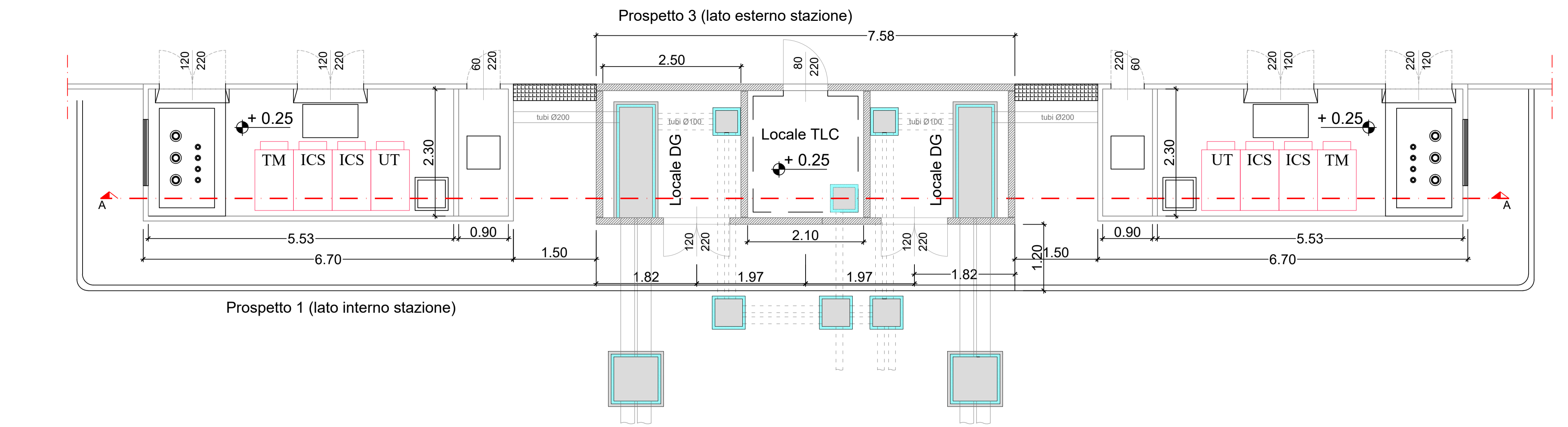


LEGENDA PIANTA	
	PANNELLO DI TAMPONAMENTO PREFABBRICATO
	PARETE VETRATA TRA SALA CONTROLLO E SALA COMANDI
	QUADRI
	QUOTE SUI PROSPETTI
	QUOTE IN PIANTA
	PORTE ESTERNE
	PORTE ESTERNE



REGIONE PUGLIA | PROVINCIA di FOGGIA | COMUNE di FOGGIA

**HERGO SOLARE ITALIA**  
 SOCIETÀ SOGGETTA AD ATTIVITÀ DI DIREZIONE E COORDINAMENTO DI INFRASTRUTTURE S.P.A.  
 Sede Legale: Via Privata Maria Teresa, 8 - 20123 MILANO (MI)  
 Tel. +39 02 86570.800 - Fax +39 02 86570.801  
 P.I.C.: [info@hergoitalia.it](mailto:info@hergoitalia.it) - [www.hergoitalia.it](http://www.hergoitalia.it)  
 Cap. Soc. Euro 10.000.000 - C.F. e P. IVA 10416260965 - N. REA MI 2529663

**AMPLIAMENTO DELLA S.E. - RTN 380/150kV di FOGGIA loc. SPREACENERE**

**PIANO TECNICO DELLE OPERE**

Progettazione: **STUDIO INGEGNERIA ELETTRICA**  
 MEZZINA dott. Ing. Antonio  
 Via T. Sola 128 | 71016 San Severo (FG)  
 Tel. 0882 228072 | Fax 0882 243651  
 e-mail: [info@studomezzina.net](mailto:info@studomezzina.net)

Elaborato: **EDIFICIO CONSEGNA MT PIANA PROSPETTI E SEZIONI**

00	11/12/2020	PRIMA EMISSIONE	N. Galdiero	F. Di Maso	A. Mezzina
Rev.	Data	Oggetto della revisione	Elaborazione	Verifica	Approvazione

Scala: **1:50**  
 Formato: **A1** | Codice Pratica: **P6W9PR1** | Codice Elaborato: **PFFG-D-T14**