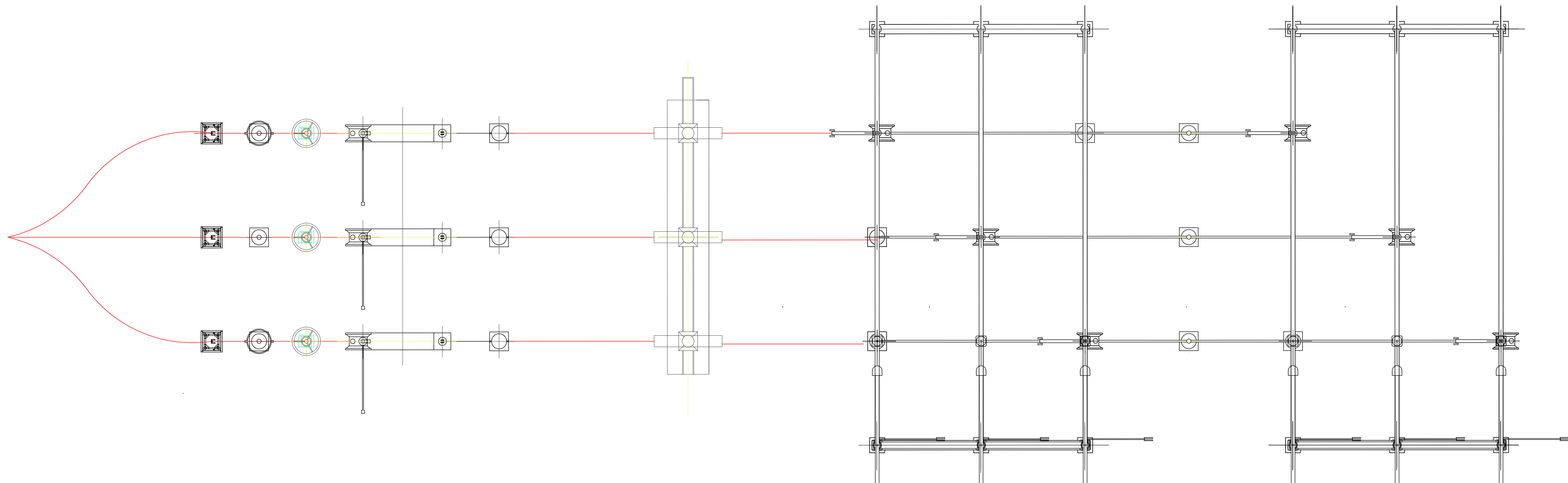


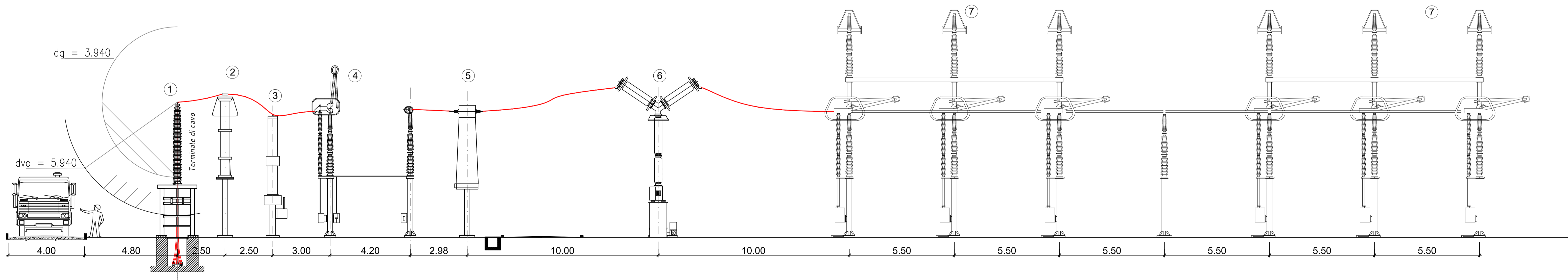
LEGENDA	
①	TERMINALE CAVO
②	SCARICATORE
③	TRASFORMATORE DI TENSIONE CAPACITIVO
④	SEZIONATORE ORIZZONTALE CON LAME DI TERRA
⑤	TRASFORMATORE DI CORRENTE
⑥	INTERRUTTORE
⑦	SEZIONATORE VERTICALE

NOTA.
 In fase di progettazione esecutiva, in relazione alle caratteristiche dielettriche dei cavi XLPE scelti e degli impianti, saranno effettuati i calcoli per la determinazione della "lunghezza di autoprotezione" e quindi la necessità di installare gli scaricatori sulle terminazioni dei cavi afferenti alle sbarre.

Pianta



Sezione



REGIONE PUGLIA
 PROVINCIA di FOGGIA
 COMUNE di FOGGIA
HERGO SOLARE ITALIA S.p.A.
 SOCIETÀ SOGGETTA AD ATTIVITÀ DI DIREZIONE E COORDINAMENTO DI INFRASTRUTTURE S.p.A.
 SOCI SEDE IN VIA PRIVATA MARIA TRINCA, 8 - 28123 MALVANNO (MI)
 Tel. +39 02 36570 800 Fax +39 02 36570 801
 P.I. 09882280972 - www.ergosolareitalia.it
 Cap. Soc. Euro 10.000.000 - C.F. e P. IVA 10416280965 - N. REA MI 2529663

AMPLIAMENTO DELLA S.E. - RTN 380/150kV di FOGGIA loc. SPREACENERE

PIANO TECNICO DELLE OPERE

STUDIO INGEGNERIA ELETTRICA
 MEZZINA dott. ing. Antonio
 Via T. Sola 128 / 71016 San Severo (FG)
 Tel. 0882 228972 / Fax 0882 243851
 e-mail: info@studioelettica.net
INSE
 Ingegneria di Servizi
 Via S. Giacomo dei Capri, 38
 80128 Napoli
 TEL. 081 579 0000
 info@inse.it

PIANTA E SEZIONE STALLO 380 kV TERNA					
01	22/02/2021	RICHIESTA INTEGRAZIONE TERNA DEL 19/02/2021	N. Galdiero	F. Di Maso	A. Mezzina
00	11/12/2020	PRIMA EMISSIONE	N. Galdiero	F. Di Maso	A. Mezzina
Rev.	Data	Oggetto della revisione	Elaborazione	Verifica	Approvazione
Scala: 1:100		Codice Pratica: P6W9PR1	Codice Elaborato: PFFG-D-T22		
Formato: 594x1070					