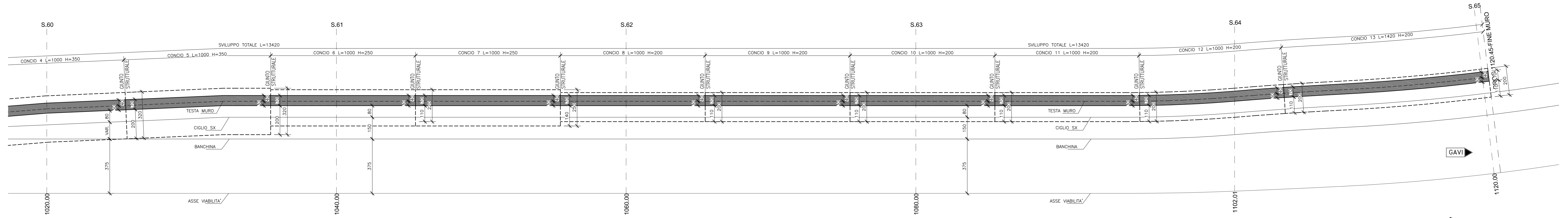
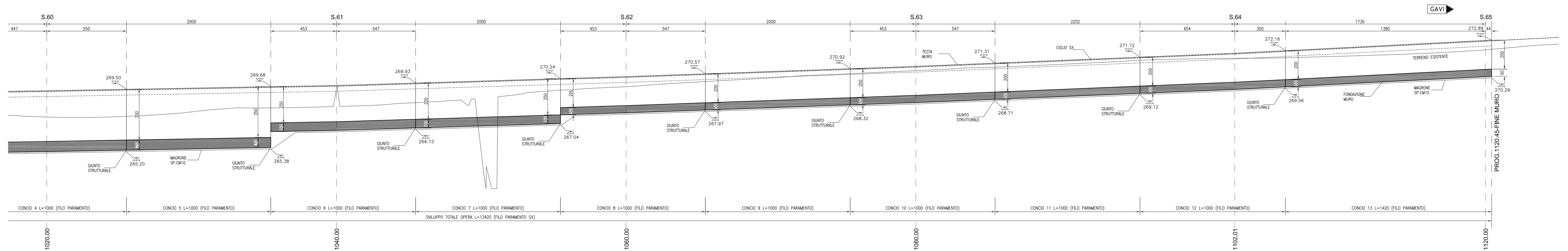


PIANTA scala 1:100



SVILUPPO PROFILO CIGLIO SX scala 1:50



SEZIONE TRASVERSALE TIPOLOGICA scala 1:100

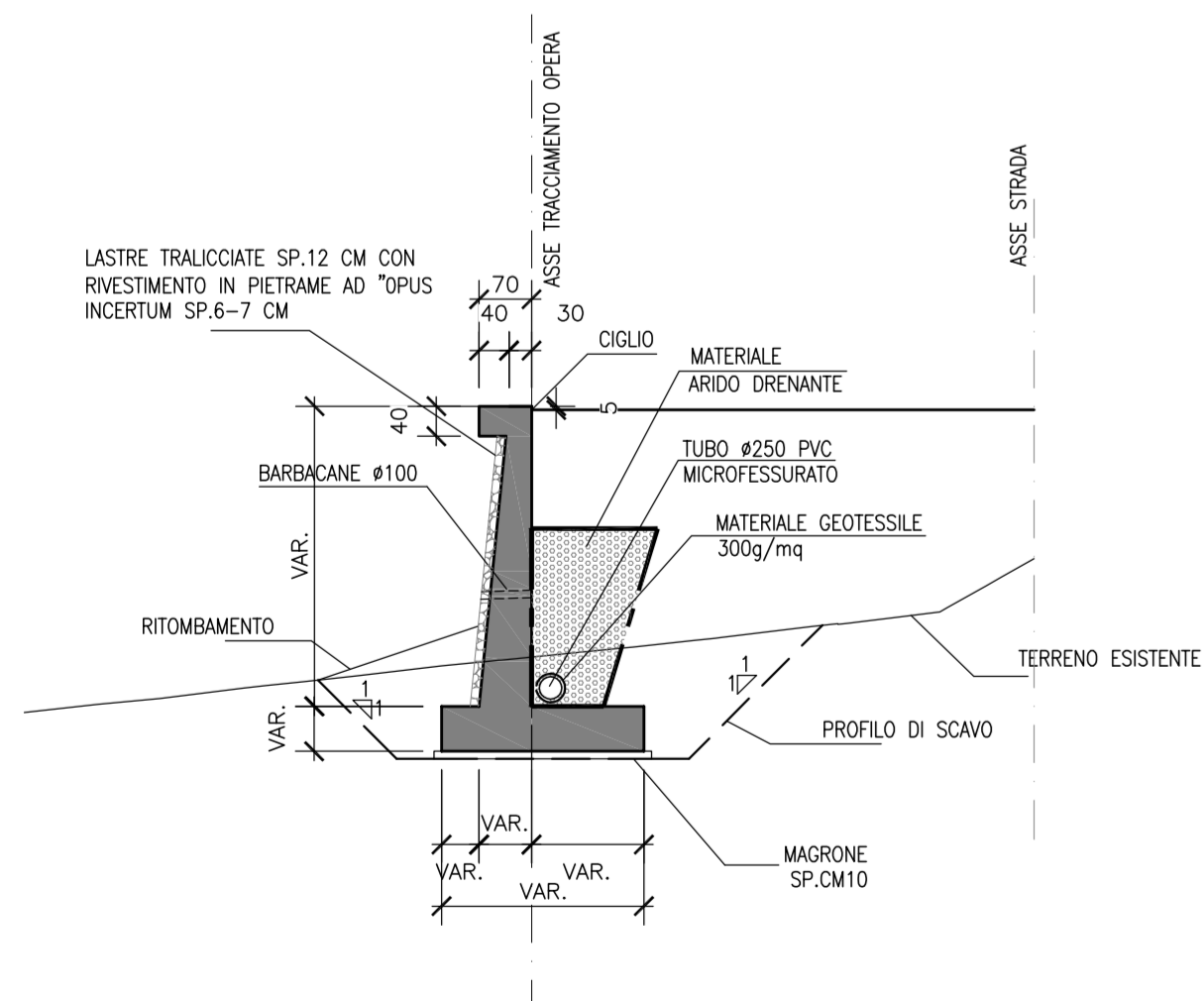
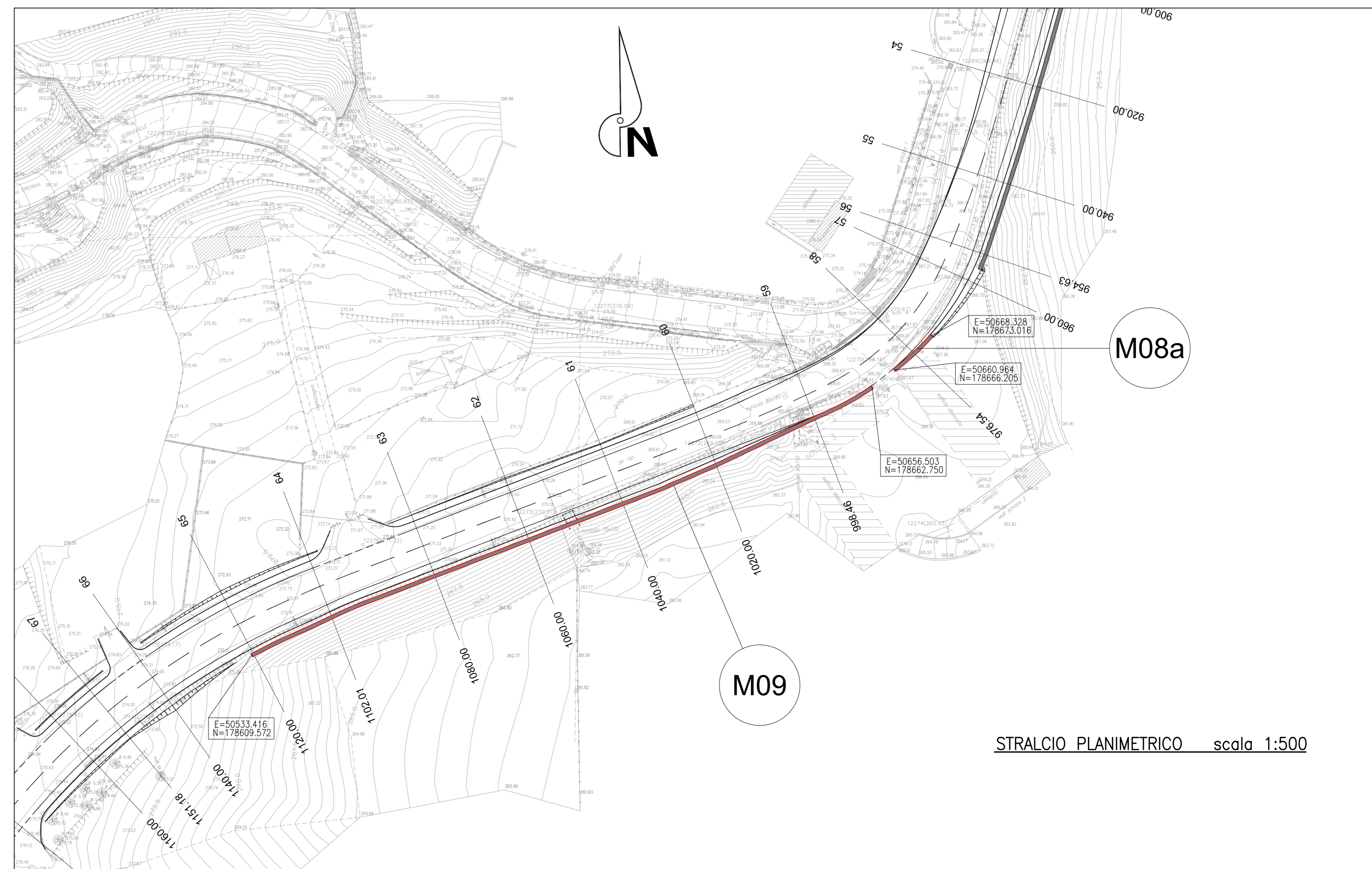


TABELLA MATERIALI

CALCESTRUZZI	
MAGRONE DI PULIZIA E LIVELLAMENTO	
- RESISTENZA MEDIA	: Rm ≥ 15 MPa
FONDAZIONE MURI	
- CLASSE DI RESISTENZA	: C25/30
- CLASSE DI ESPOSIZIONE	: XC2
- CLASSE DI CONSISTENZA SLUMP	: S3-S5
- DIAMETRO MAX AGGREGATO	: 32 mm
ELEVAZIONE MURI	
(con paramento protetto da rivestimento in pietrame)	
- CLASSE DI RESISTENZA	: C28/35
- CLASSE DI ESPOSIZIONE	: XC2-XF2
- CLASSE DI CONSISTENZA SLUMP	: S3-S5
- DIAMETRO MAX AGGREGATO	: 32 mm
LASTRE PREFABBRICATE	
- CLASSE DI RESISTENZA	: C32/40
- CLASSE DI ESPOSIZIONE	: XF1
- CLASSE DI CONSISTENZA SLUMP	: S4-S5
- DIAMETRO MAX AGGREGATO	: 20 mm
ARMATURE PER C.A. E C.A.P.	
ACCIAIO PER ARMATURE LENTE	
- B450C	
COPRIFERRO MINIMO	
(distanza tra superficie esterna dell'armatura, comprese staffe e collegamenti, e la superficie stessa del calcestruzzo)	
- STRUTTURE FUORI TERRA	40 mm
- STRUTTURE INTERRATE	40 mm

PER LE PRESCRIZIONI GENERALI SUI MATERIALI E DI CARATTERE GENERALE, SALVO OVE DIVERSAMENTE INDICATO, FARE RIFERIMENTO AGLI ELABORATI GENERALI



STRALCIO PLANIMETRICO scala 1:500

NOTE GENERALI
 - Tutte le dimensioni sono espresse in centimetri dove non specificato diversamente
 - Le quote sono espresse in m s.l.m.

COMMITTENTE: **RFI** RETE FERROVIARIA ITALIANA GRUPPO FERROVIE DELLO STATO ITALIANO

ALTA SORVEGLIANZA: **ITALFERR** GRUPPO FERROVIE DELLO STATO ITALIANO

GENERAL CONTRACTOR: **COCIV** Consorzio Costruttori Integrati Valico

INFRASTRUTTURE FERROVIARIE STRATEGICHE DEFINITE DALLA LEGGE OBIETTIVO N.443/01

TRATTA A.V./A.C. TERZO VALICO DEI GIOVI PROGETTO ESECUTIVO

ADEGUAMENTO S.P. 161 DELLA CRENNA OPERE D'ARTE MINORI MURI DI SOSTEGNO CARPENTERIA TAV 11/11

GENERAL CONTRACTOR: **Cociv** (Ing. G. Gagnoli)

DIRETTORE LAVORI: _____

SCALA: varie

COMMESSA	LOTTO	FASE	ENTE	TIPO DOC.	OPERAZIONE/DISCIPLINA	PROGR.	REV.
I G 5 1	0 1	E	C V	B Z	N V 2 1 0 5	0 2 5	A

PROGETTAZIONE

Rev.	Descrizione emissione	Redatto	Data	Verificato	Data	Progettista	Data	Il PROGETTISTA
ADD	Prima emissione	Enrica	25/09/2012	Ing. F. Cola	27/09/2012	E. Pagani	28/09/2012	Ing. E. Ghislandi

Nome File: 101101-6-CV-02-021-06-025-A00
 CUP: F31H02000000000