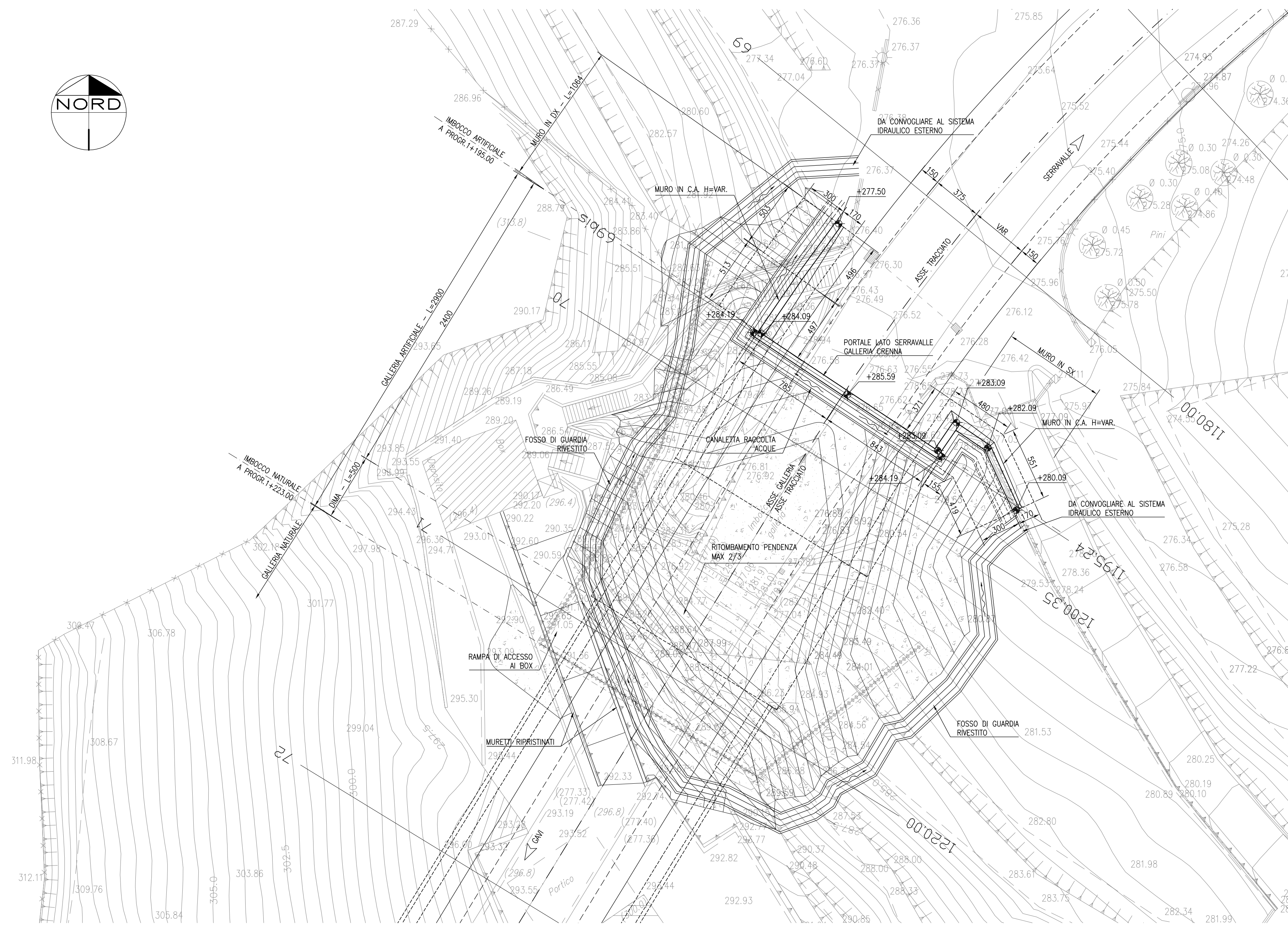


PLANIMETRIA IMBOCCO LATO SERRAVALLE scala 1:200



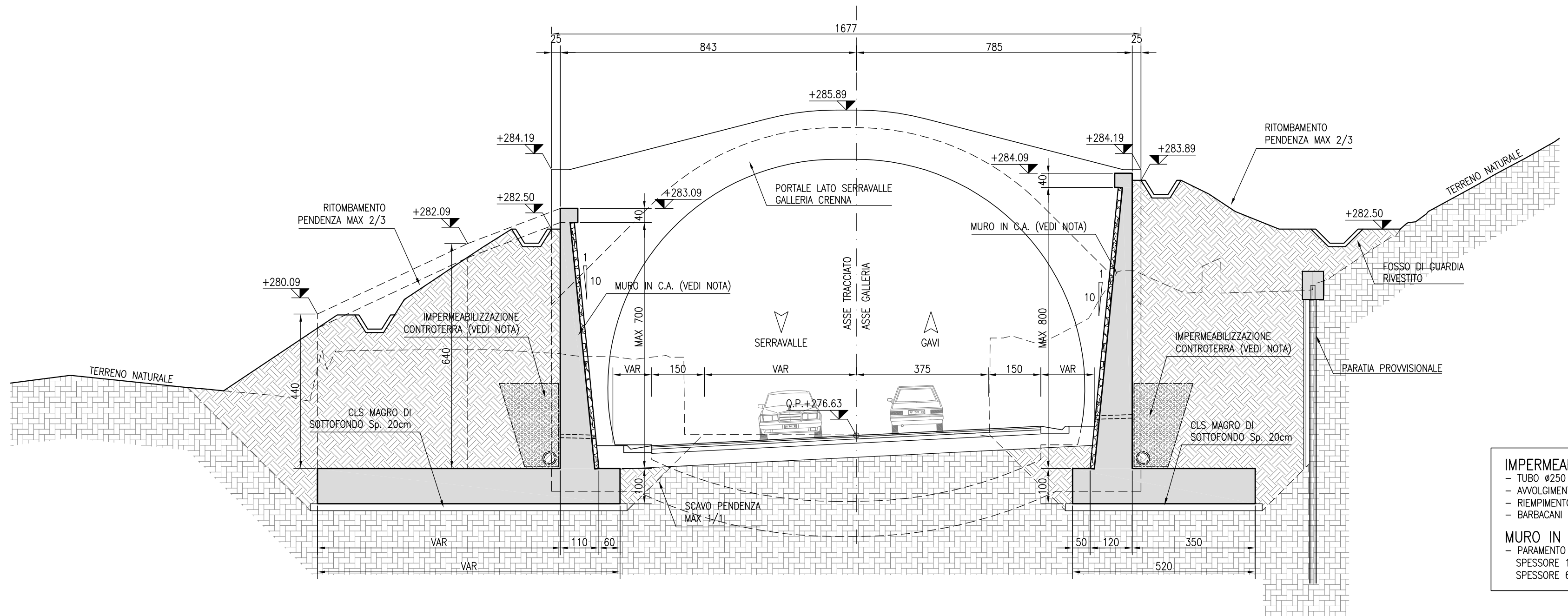
CARATTERISTICHE MATERIALI

- CALCESTRUZZI**
- MAGRONE DI PULIZIA E LIVELLAMENTO**
- CLASSE DI RESISTENZA : C12/15
 - CONTENUTO MIN. CEMENTO : 150 kg/mc
- MAGRONE PER RINFIANCHI**
- CLASSE DI RESISTENZA : C20/25
 - CONTENUTO MIN. CEMENTO : 250 kg/mc
- MURI FONDAZIONI**
- CLASSE DI RESISTENZA : C25/30
 - CLASSE DI ESPOSIZIONE : XC2
 - COPRIFERRO : C = 40 mm
 - CLASSE DI CONSISTENZA SLUMP : S3
 - DIAMETRO MAX AGGREGATO : 32 mm
- LASTRE PREFABBRICATE**
- CLASSE DI RESISTENZA : C32/40
 - CLASSE DI ESPOSIZIONE : XF1
 - CLASSE DI CONSISTENZA SLUMP : S4-S5
 - DIAMETRO MAX AGGREGATO : 20 mm
- MURI ELEVAZIONI**
(paramento rivestito in pietrame)
- CLASSE DI RESISTENZA : C25/30
 - CLASSE DI ESPOSIZIONE : XC2
 - COPRIFERRO : C = 40 mm
 - CLASSE DI CONSISTENZA SLUMP : S4
 - DIAMETRO MAX AGGREGATO : 32 mm
- ARMATURE PER C.A.**
- ACCIAIO PER ARMATURE LENTE**
- PER BARRE : B450C SALDABILE
 - RETI ELETTRISALDATE : B450A SALDABILE

NOTA: LE MISURE INDICATE SONO IN CENTIMETRI, SALVO DOVE INDICATO

PER LE PRESCRIZIONI GENERALI SUI MATERIALI E DI CARATTERE GENERALE, SALVO OVE DIVERSAMENTE INDICATO, FARE RIFERIMENTO AGLI ELABORATI GENERALI

SEZIONE TIPO IMBOCCO LATO SERRAVALLE scala 1:100



IMPERMEABILIZZAZIONE CON TRINCEA DRENANTE:

- TUBO Ø250 IN PVC MICROFESSURATO
- AVVOLGIMENTO IN MATERIALE GEOTESSILE 300gr/mq
- RIEMPIIMENTO IN MATERIALE ARIDO DRENANTE
- BARBACANI Ø100

MURO IN C.A.:

- PARAMENTO A VISTA IN LASTRE PREFABBRICATE TRALICCIATE
- SPESSORE 12cm RIVESTITE IN PIETRAMME AD "OPUS INCERTUM"
- SPESSORE 6-7cm

COMMITTENTE:

ALTA Sorveglianza:

GENERAL CONTRACTOR:

INFRASTRUTTURE FERROVIARIE STRATEGICHE DEFINITE DALLA LEGGE OBIETTIVO N.443/01

TRATTA A.V./A.C. TERZO VALICO DEI GIOVI
PROGETTO ESECUTIVO

ADEGUAMENTO SP 161 DELLA CRENNA
OPERE D'ARTE MINORI
MURI DI IMBOCCO GALLERIA CRENNA LATO SERRAVALLE
CARPENTERIA

GENERAL CONTRACTOR Consorzio Codiv Ing. G. Guagnozzi	DIRETTORE LAVORI	SCALA: VARIE
--	------------------	-----------------

COMMESSA IG51	LOTTO 01	FASE E	ENTE CV	TIPO DOC. BZ	OPERA/DISCIPLINA NV2105	PROGR. 027	REV. A
-------------------------	--------------------	------------------	-------------------	------------------------	-----------------------------------	----------------------	------------------

Rev.	Descrizione emissione	Redatto	Data	Verificato	Data	Progettista Integratore	Data	IL PROGETTISTA
A00	Prima emissione	Errevia	25/09/2012	Ing. F. Colla	27/09/2012	E. Pagani	28/09/2012	Ing. E. Ghislandi

n. Elab. _____ Nome File: I35101ECV-BZ-MV21-05-027-A00
CUP: F81H9200000008