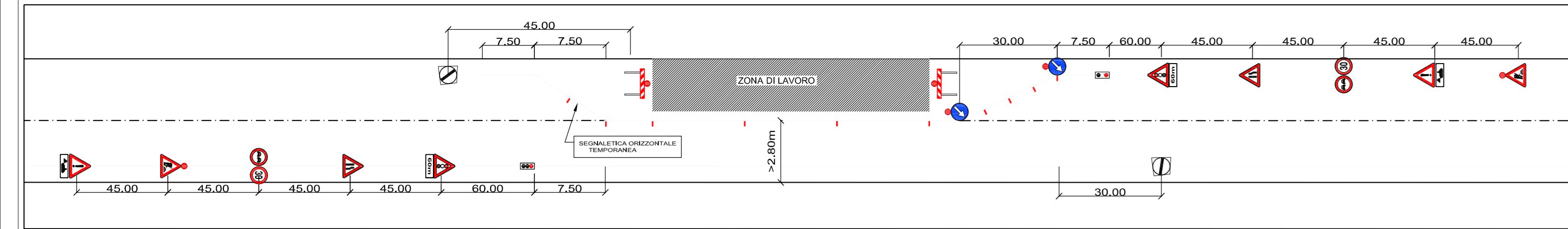
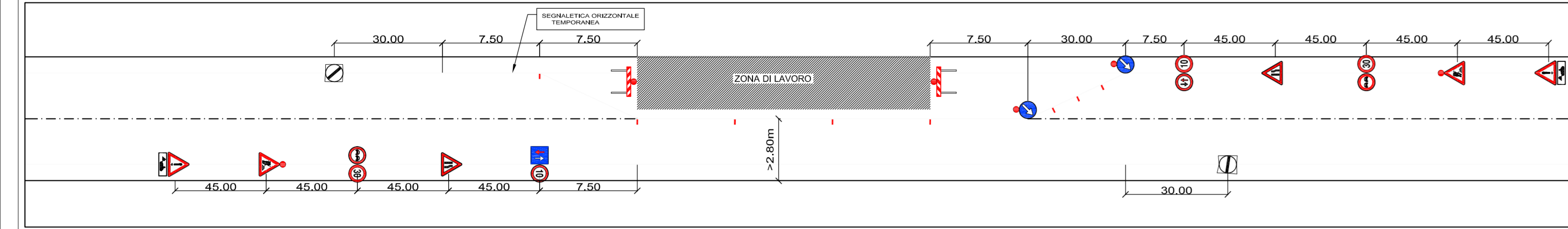


A1/A2 LARGHEZZA DELLA CARREGGIATA TRANSITABILE <5,60m - SENSO ALTERNATO REGOLATO DA IMPIANTO SEMAFORICO

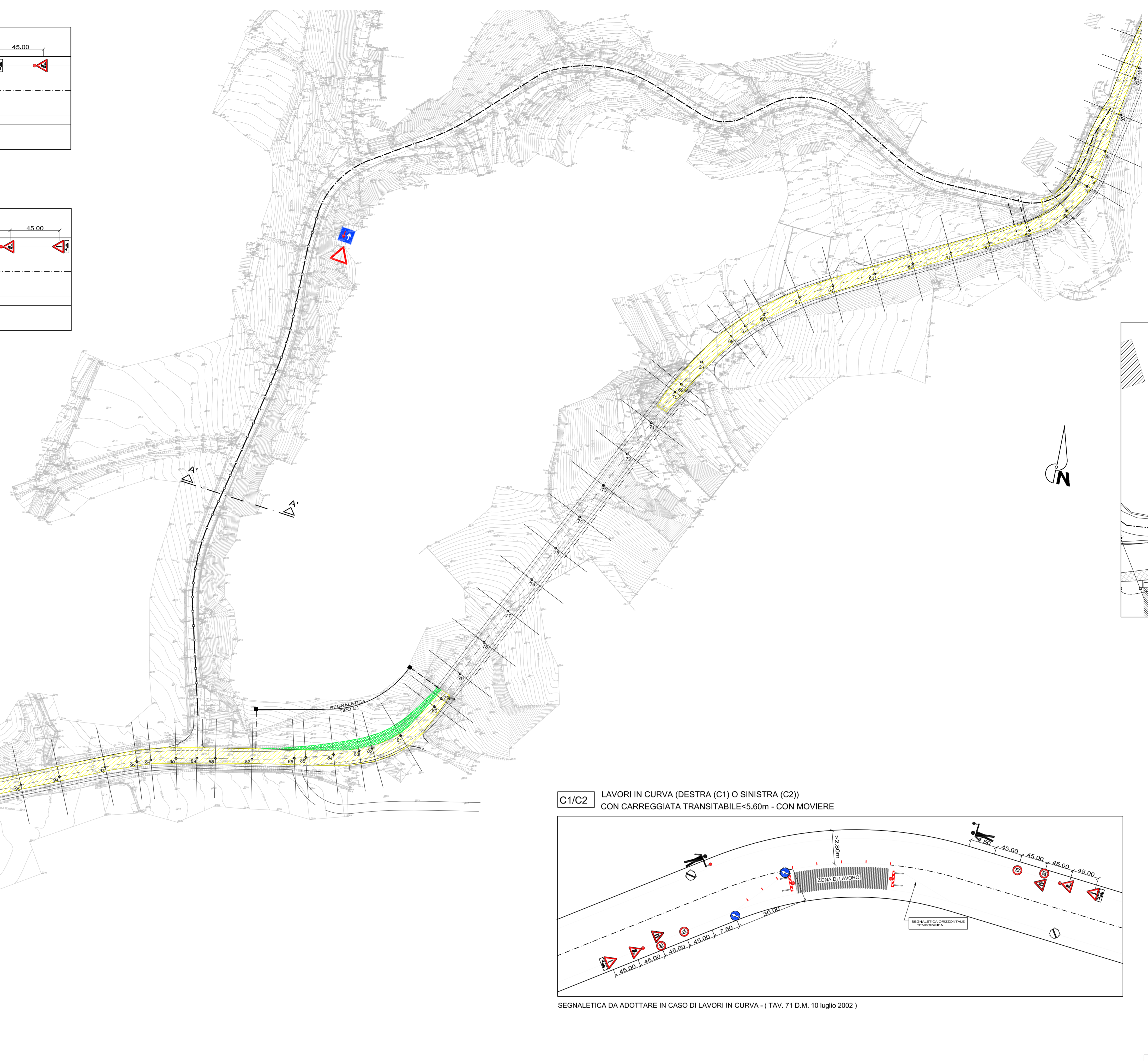
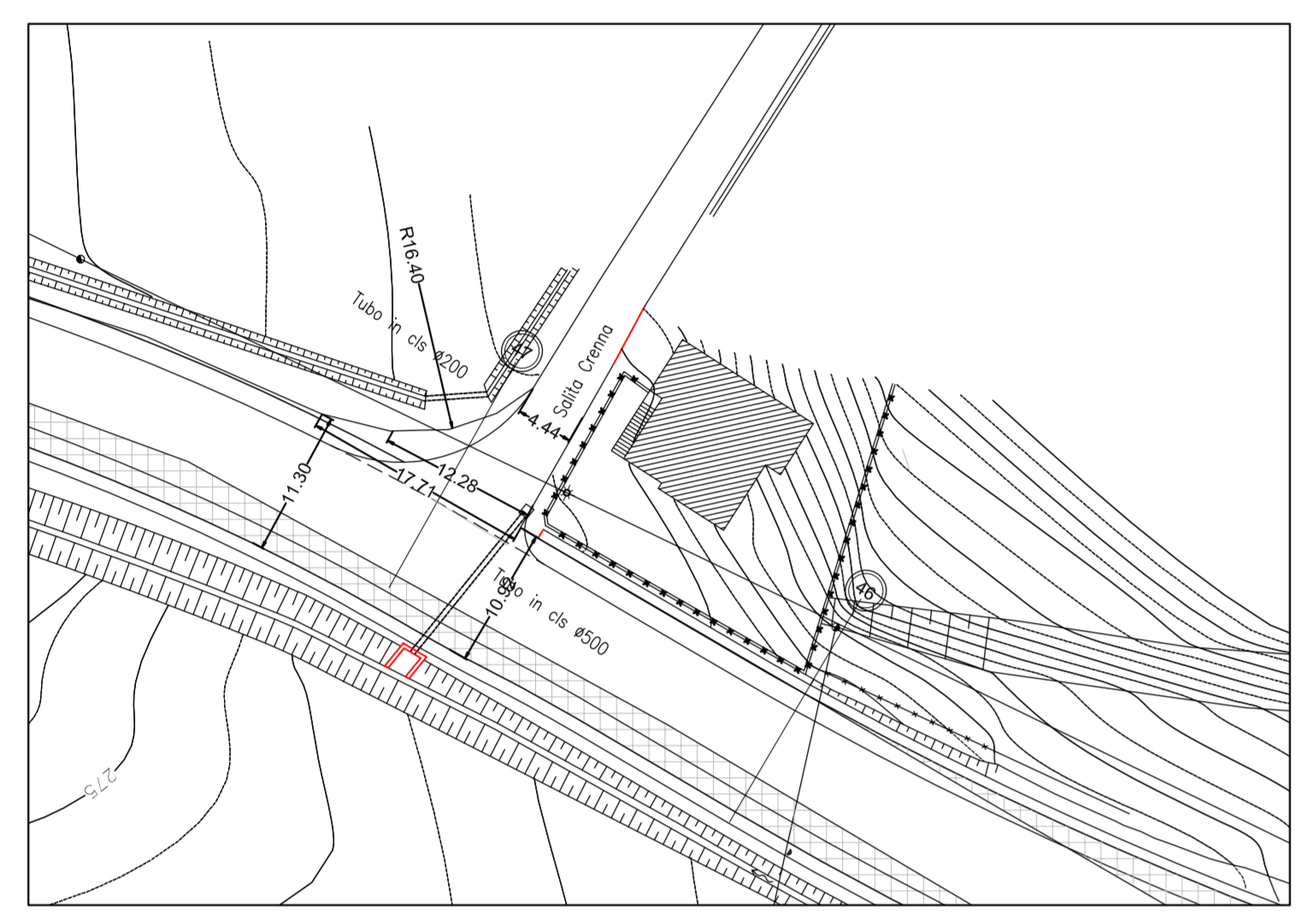


SEGNALETICA DA ADOTTARE NEI CASI IN CUI LA ZONA DI LAVORO HA UN'ESTENSIONE COMPRESA TRA I 50 E I 100 m. - (TAV. 66 D.M. 10 luglio 2002)

B1/B2 LAVORI SUL MARGINE DELLA CARREGGIATA O SULLA BANCHINA (DESTRA (B1) O SINISTRA (B2))
LARGHEZZA DELLA CARREGGIATA TRANSITABILE <5,60m - SENSO ALTERNATO CON OBBLIGO E DIRITTO DI PRECEDENZA

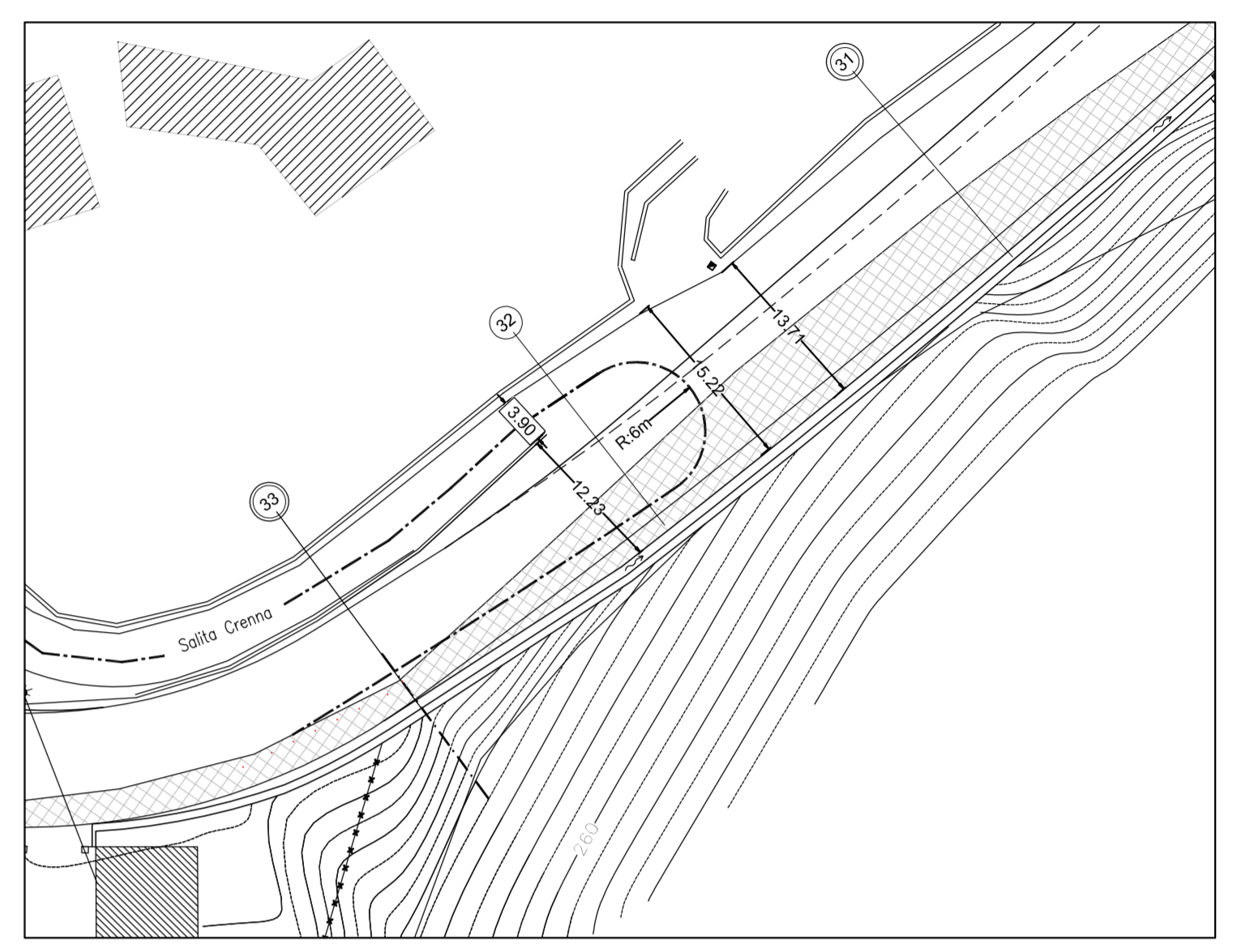


SEGNALETICA DA ADOTTARE NEI CASI IN CUI LA ZONA DI LAVORO HA UN'ESTENSIONE INFERIORE AI 50 m. - (TAV. 64 D.M. 10 luglio 2002)

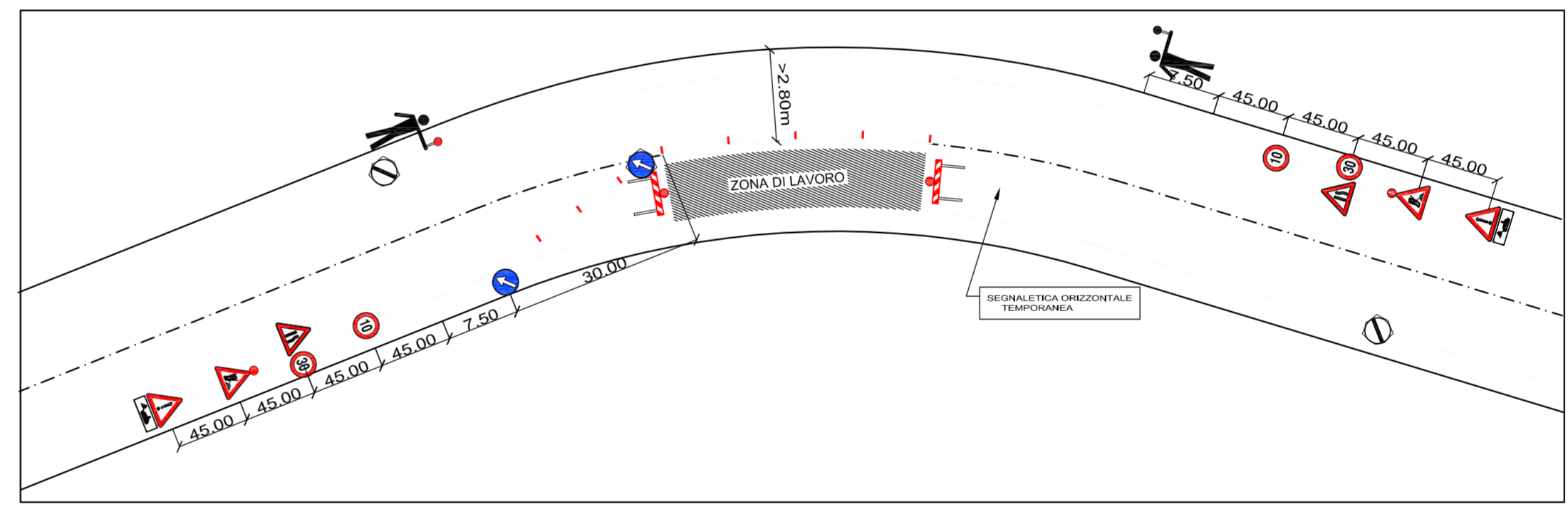


VIABILITA' ALTERNATIVA PER LO SMALTIMENTO DEL TRAFFICO VEICOLARE DURANTE LE FASI DI AMPLIAMENTO DELLA GALLERIA

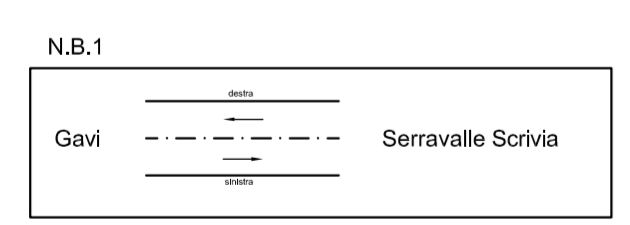
- STRADA PERCORRIBILE IN SENSO UNICO ALTERNATO
Tempo di percorrenza V medio 30km/h: 507
- REGOLAZIONE DELLA CIRCOLAZIONE SEMAFORIZZATA
- STRADA PERCORRIBILE A DOPPIO SENSO DI MARCIA
L=300m Ampliato della carreggiata fino a raggiungere ampiezza 5,75m



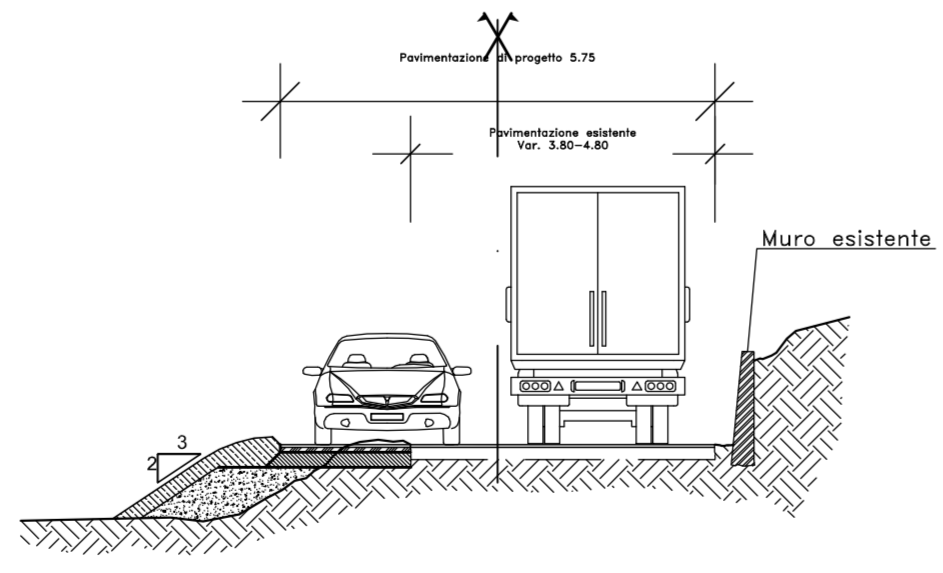
C1/C2 LAVORI IN CURVA (DESTRA (C1) O SINISTRA (C2))
CON CARREGGIATA TRANSITABILE <5,60m - CON MOVIERE



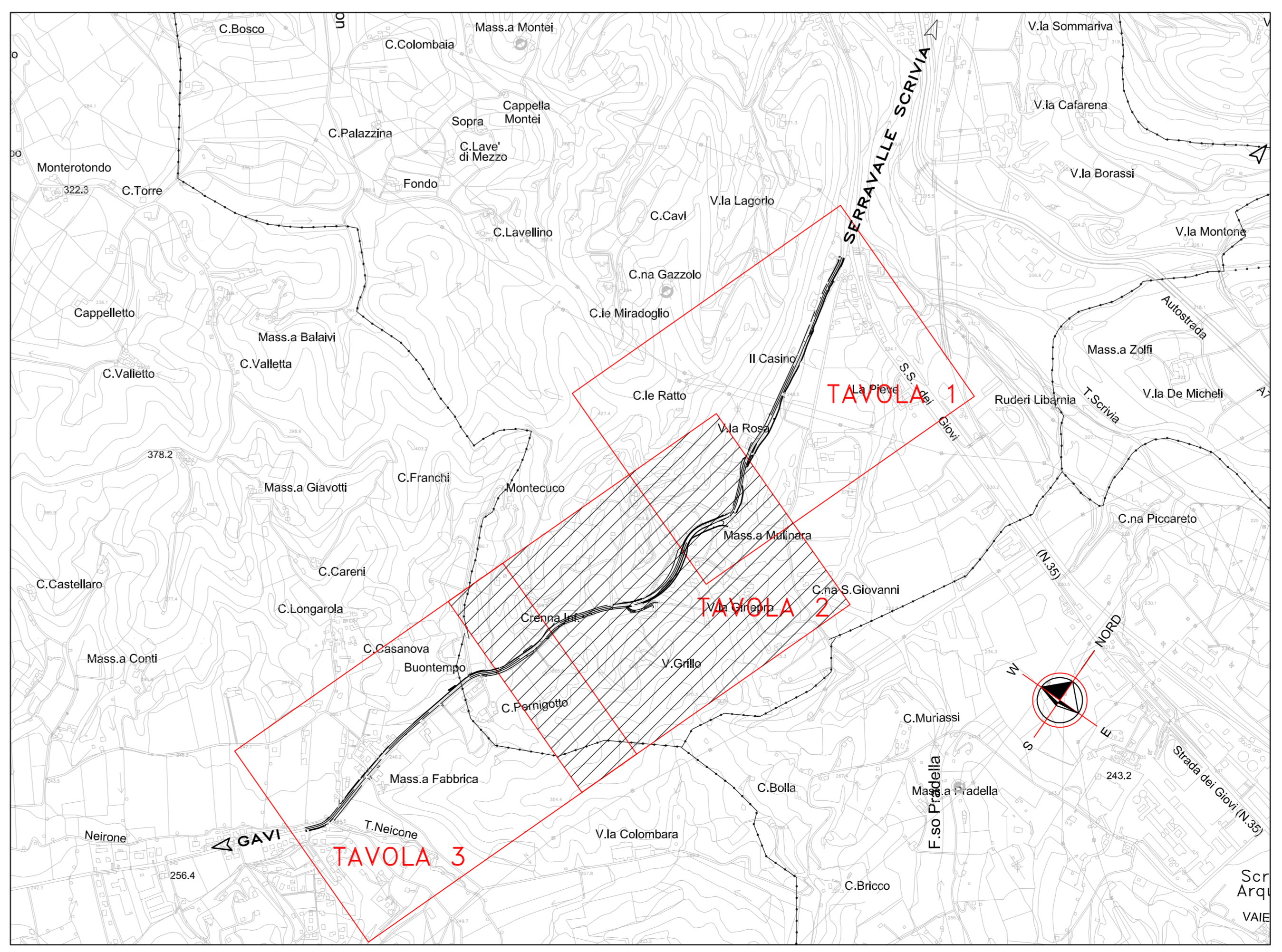
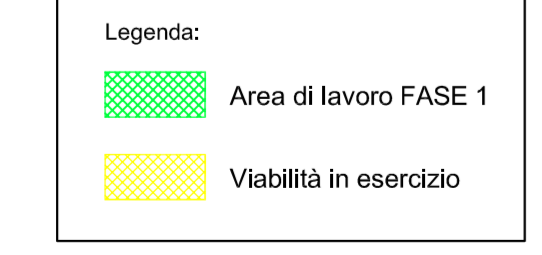
SEGNALETICA DA ADOTTARE IN CASO DI LAVORI IN CURVA - (TAV. 71 D.M. 10 luglio 2002)



N.B.2 Le diciture fase 1 e fase 2 stanno ad indicare le lavorazioni effettuate, rispettivamente, sul lato destro e sinistro della piattaforma stradale. Le lavorazioni della fase 1 avvengono con il ciglio sinistro configurato così come allo stato attuale, mentre nella fase 2 il ciglio destro ha già assunto la conformazione di progetto.



Ampliamento Salita Crenna Sez. A'
Scala 1:100



COMMITTENTE: **RFI** RETE FERROVIARIA ITALIANA GRUPPO FERROVIE DELLO STATO ITALIANE

ALTA SORVEGLIANZA: **ITALFERR** GRUPPO FERROVIE DELLO STATO ITALIANE

GENERAL CONTRACTOR: **COCV** Consorzio Costruttori Integrati Valchi

INFRASTRUTTURE FERROVIARIE STRATEGICHE DEFINITE DALLA LEGGE OBIETTIVO N.443/01

TRATTA A.V./A.C. TERZO VALICO DEI GIOVI PROGETTO ESECUTIVO

ADEGUAMENTO S.P. 161 della Crenna STUDIO DELLE FASI DI LAVORO: PLANIMETRIA E PARTICOLARI COSTRUTTIVI Tav. 2/6

GENERAL CONTRACTOR: **Cociv** Consorzio Ing. G. Gognazzi

DIRETTORE LAVORI: []

SCALA: []

COMMESSA	LOTTO	FASE	ENTE	TIPO DOC.	OPER./DISCIPLINA	PROGR.	REV.
IG51	01	E	CV	P7	NV210X	004	A

PROGETTAZIONE

Rev.	Descrizione emissione	Redatto	Data	Verificato	Data	Progettista	Data	IL PROGETTISTA
001	Prima emissione	[]	25/09/2012	[]	27/09/2012	Ing. E. Ghislandi	28/09/2012	Ing. E. Ghislandi

Nome File: [] CUP: F81H00000000000