

**Legenda:**

- Area di lavoro FASE 1
- Viabilità in esercizio

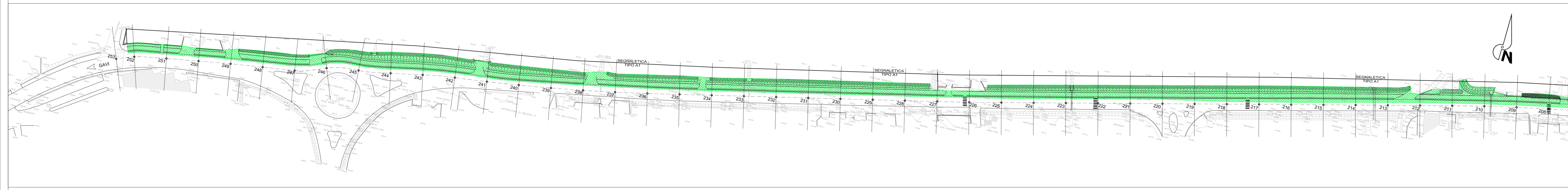
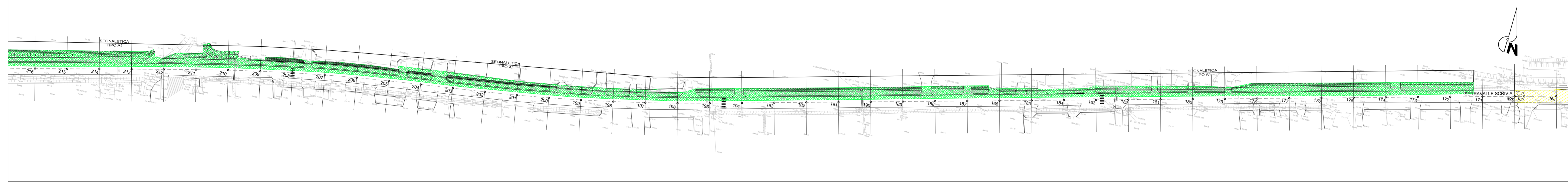
**N.B.1**

- Gavi
- Serravalle Scrivia

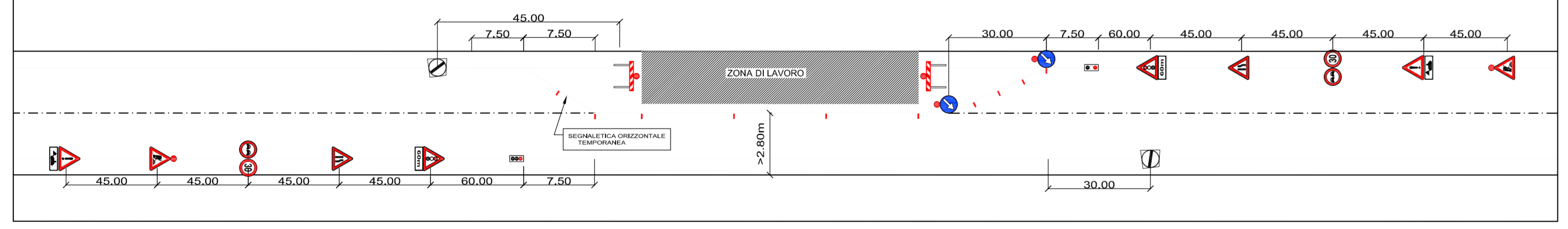
**N.B.2**

Le diciture fase 1 e fase 2 stanno ad indicare le lavorazioni effettuate, rispettivamente, sul lato destro e sinistro della piattaforma stradale. Le lavorazioni della fase 1 avvengono con il ciglio sinistro configurato così come allo stato attuale, mentre nella fase 2 il ciglio destro ha già assunto la conformazione di progetto.

TRATTO CON PISTA CICLABILE

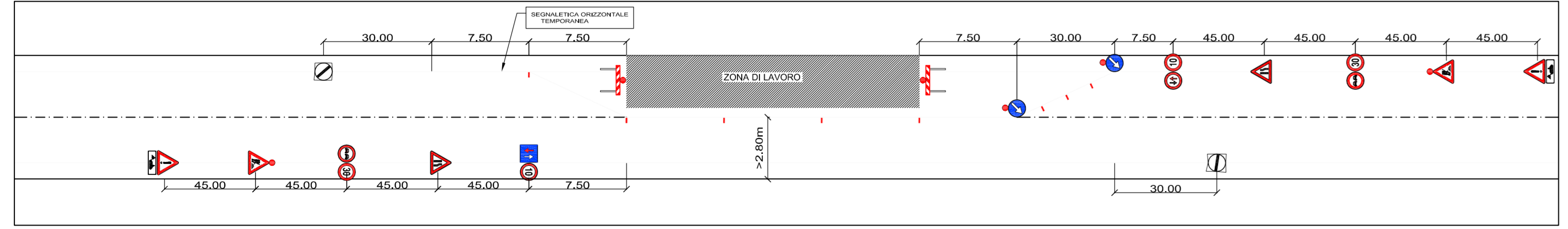


**A1/A2** LARGHEZZA DELLA CARREGGIATA TRANSITIBILE <5,60m - SENSO ALTERNATO REGOLATO DA IMPIANTO SEMAFORICO



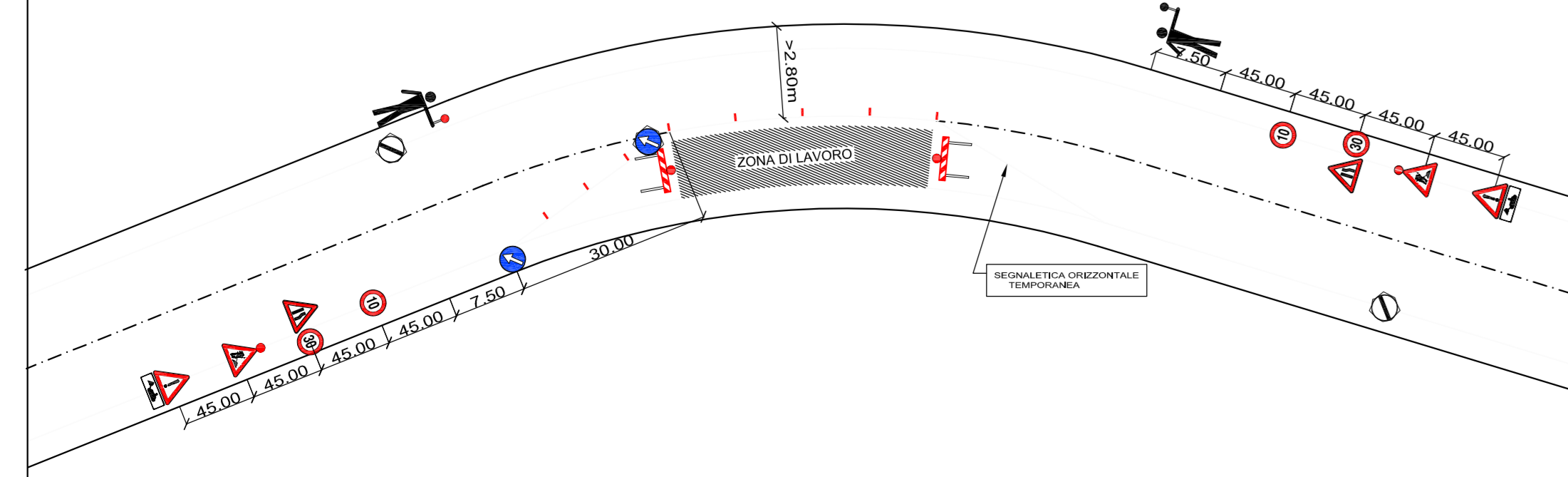
SEGNALLETICA DA ADOTTARE NEI CASI IN CUI LA ZONA DI LAVORO HA UN'ESTENSIONE COMPRESA TRA I 50 E I 100 m. - (TAV. 66 D.M. 10 luglio 2002)

**B1/B2** LAVORI SUL MARGINE DELLA CARREGGIATA O SULLA BANCHINA (DESTRA (B1) O SINISTRA (B2)) LARGHEZZA DELLA CARREGGIATA TRANSITIBILE <5,60m - SENSO ALTERNATO CON OBBLIGO E DIRITTO DI PRECEDENZA

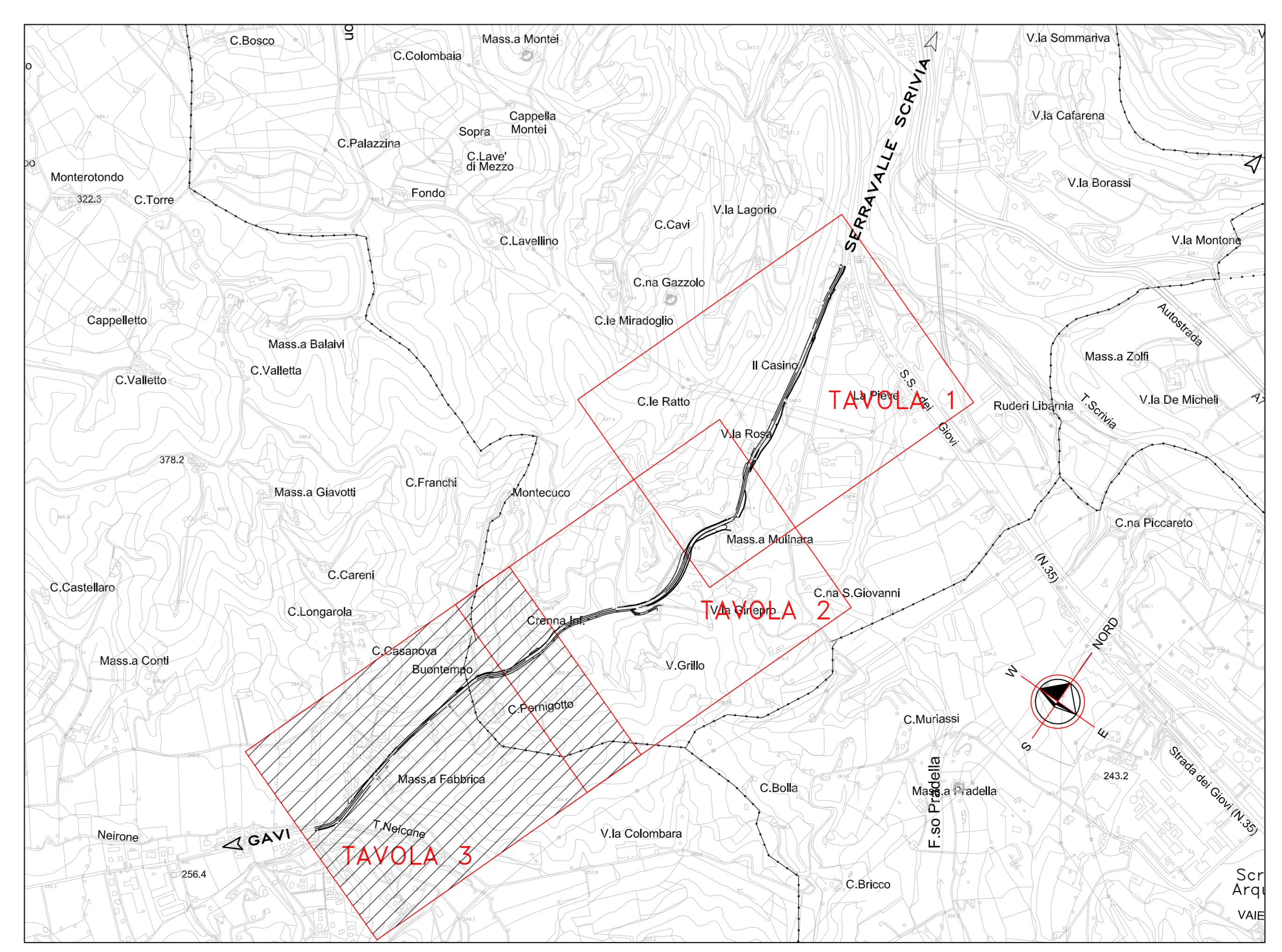


SEGNALLETICA DA ADOTTARE NEI CASI IN CUI LA ZONA DI LAVORO HA UN'ESTENSIONE INFERIORE AI 50 m. - (TAV. 64 D.M. 10 luglio 2002)

**C1/C2** LAVORI IN CURVA (DESTRA (C1) O SINISTRA (C2)) CON CARREGGIATA TRANSITIBILE <5,60m - CON MOVIERE



SEGNALLETICA DA ADOTTARE IN CASO DI LAVORI IN CURVA - (TAV. 71 D.M. 10 luglio 2002)



**COMMITTENTE:**

**ALTA SORVEGLIANZA:**

**GENERAL CONTRACTOR:**

**INFRASTRUTTURE FERROVIARIE STRATEGICHE DEFINITE DALLA LEGGE OBIETTIVO N.443/01**

**TRATTA A.V./A.C. TERZO VALICO DEI GIOVI PROGETTO ESECUTIVO**

**ADEGUAMENTO S.P. 161 della Crenna STUDIO DELLE FASI DI LAVORO: PLANIMETRIA E PARTICOLARI COSTRUTTIVI Tav. 3/6**

**GENERAL CONTRACTOR**  
Consorzio **Cociv**  
Ing. G. Gognazzi

**DIRETTORE LAVORI**

**SCALA:**  
Varie

COMMESSA	LOTTO	FASE	ENTE	TIPO DOC.	OPERA/DISCIPLINA	PROGR.	REV.
I G 5 1	0 1	E	C V	P 7	N V 2 1 0 X	0 0 5	A

Rev.	Descrizione emissione	Redatto	Data	Verificato	Data	Progettista	Data	Il PROGETTISTA
A00	Prima emissione	Enella	25/09/2012	Ing. F. Cofa	27/09/2012	E. Pagani	28/09/2012	Ing. E. Ghisondi

Nome File: I:\11\01-ECUPP\1021-09-001-A00  
CUP: F81H2000000000