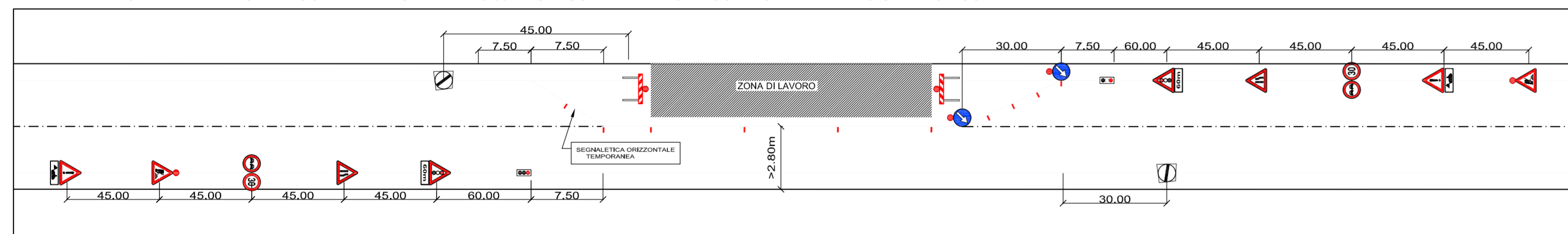


N.B.2

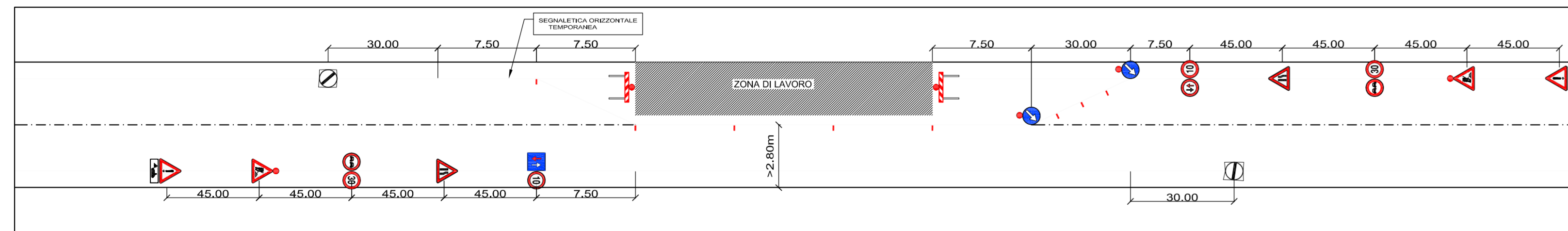
Le diciture fase 1 e fase 2 stanno ad indicare le lavorazioni effettuate, rispettivamente, sul lato destro e sinistro della piattaforma stradale.
 Le lavorazioni della fase 1 avvengono con il ciglio sinistro configurato così come allo stato attuale, mentre nella fase 2 il ciglio destro ha già assunto la conformazione di progetto.

A1/A2 LARGHEZZA DELLA CARREGGIATA TRANSITIBILE <5,60m - SENSO ALTERNATO REGOLATO DA IMPIANTO SEMAFORICO



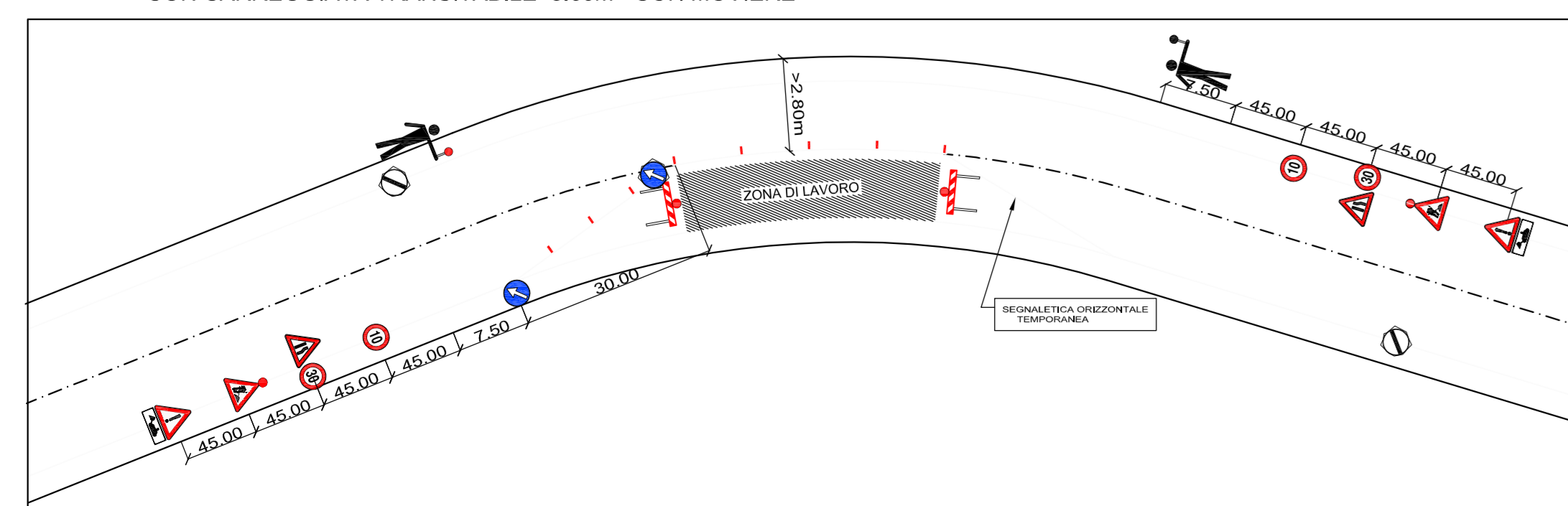
SEGNALETICA DA ADOTTARE NEI CASI IN CUI LA ZONA DI LAVORO HA UN'ESTENSIONE COMPRESA TRA I 50 E I 100 m. - (TAV. 66 D.M. 10 luglio 2002)

B1/B2 LAVORI SUL MARGINE DELLA CARREGGIATA O SULLA BANCHINA (DESTRA (B1) O SINISTRA (B2))
 LARGHEZZA DELLA CARREGGIATA TRANSITIBILE <5,60m - SENSO ALTERNATO CON OBBLIGO E DIRITTO DI PRECEDENZA

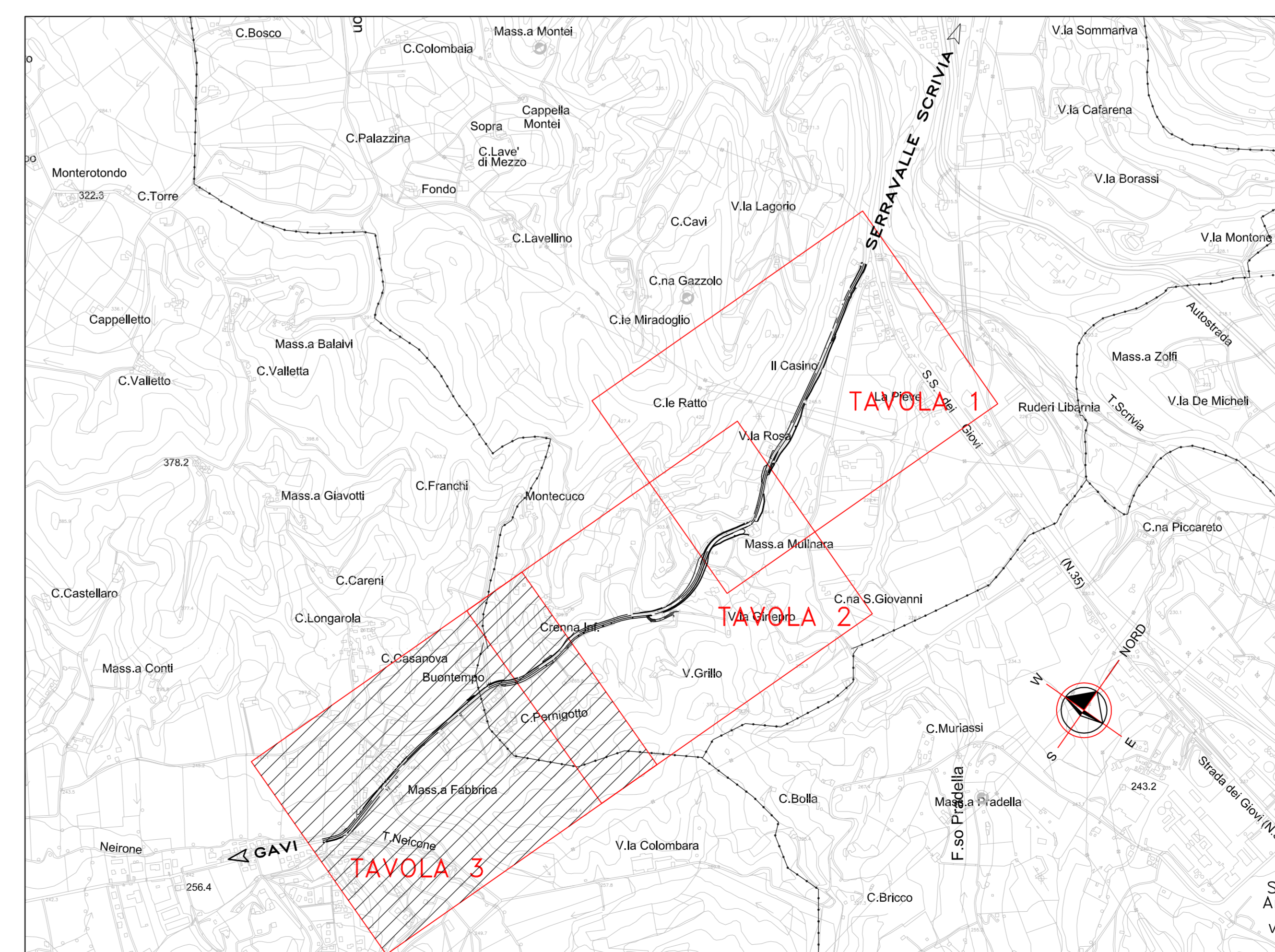


SEGNALETICA DA ADOTTARE NEI CASI IN CUI LA ZONA DI LAVORO HA UN'ESTENSIONE INFERIORE AI 50 m. - (TAV. 64 D.M. 10 luglio 2002)

C1/C2 LAVORI IN CURVA (DESTRA (C1) O SINISTRA (C2))
 CON CARREGGIATA TRANSITIBILE <5,60m - CON MOVIERE



SEGNALETICA DA ADOTTARE IN CASO DI LAVORI IN CURVA - (TAV. 71 D.M. 10 luglio 2002)



COMMITTENTE:			
ALTA SORVEGLIANZA:			
GENERAL CONTRACTOR:			
INFRASTRUTTURE FERROVIARIE STRATEGICHE DEFINITE DALLA LEGGE OBIETTIVO N.443/01 TRATTA A.V./A.C. TERZO VALICO DEI GIOVI PROGETTO ESECUTIVO			
ADEGUAMENTO S.P. 161 della Crenna STUDIO DELLE FASI DI LAVORO: PLANIMETRIA E PARTICOLARI COSTRUTTIVI Tav. 6/6			
GENERAL CONTRACTOR	DIRETTORE LAVORI	SCALA:	
Consorto Cociv Ing. G. Gognazzi		Varie	
COMMESSA	LOTTO	FASE	ENTE
I G 51	01	E	CV
TIPO DOC.	OPER./DISCIPLINA	PROGR.	REV.
P 7	N V 2 1 0 X	0 0 8	A
PROGETTAZIONE			
Rev.	Descrizione emissione	Redatto	Data
Aut.	Prima emissione	Enza	25/09/2012
		Verificato	Data
		Ing. F. Coia	27/09/2012
		Progettista	Data
		E. Pagani	28/09/2012
		Il PROGETTISTA	
		Ing. E. Ghislandi	
		Nome File: I:\21101-ECUPP\PROG\06-009-001	
		CUP: F81H20000000000	